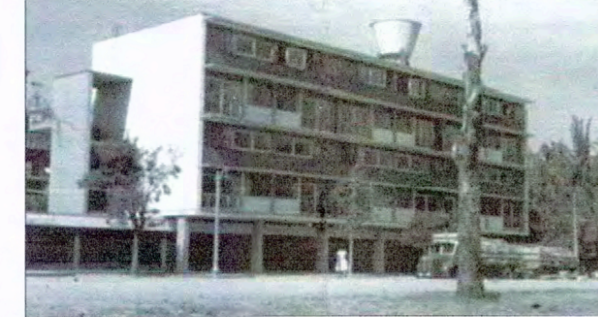




Vista Principal del Conjunto Habitacional Matta-Viel imagen de estado actual. Fuente: Consejo de Monumentos Nacionales



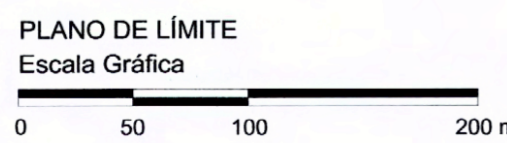
Vista Principal del Conjunto Habitacional Matta-Viel imagen de estado original. Fuente: Expediente de solicitud



Acceso Pasaje Cousiño por Calle San Ignacio Fuente: Consejo de Monumentos Nacionales

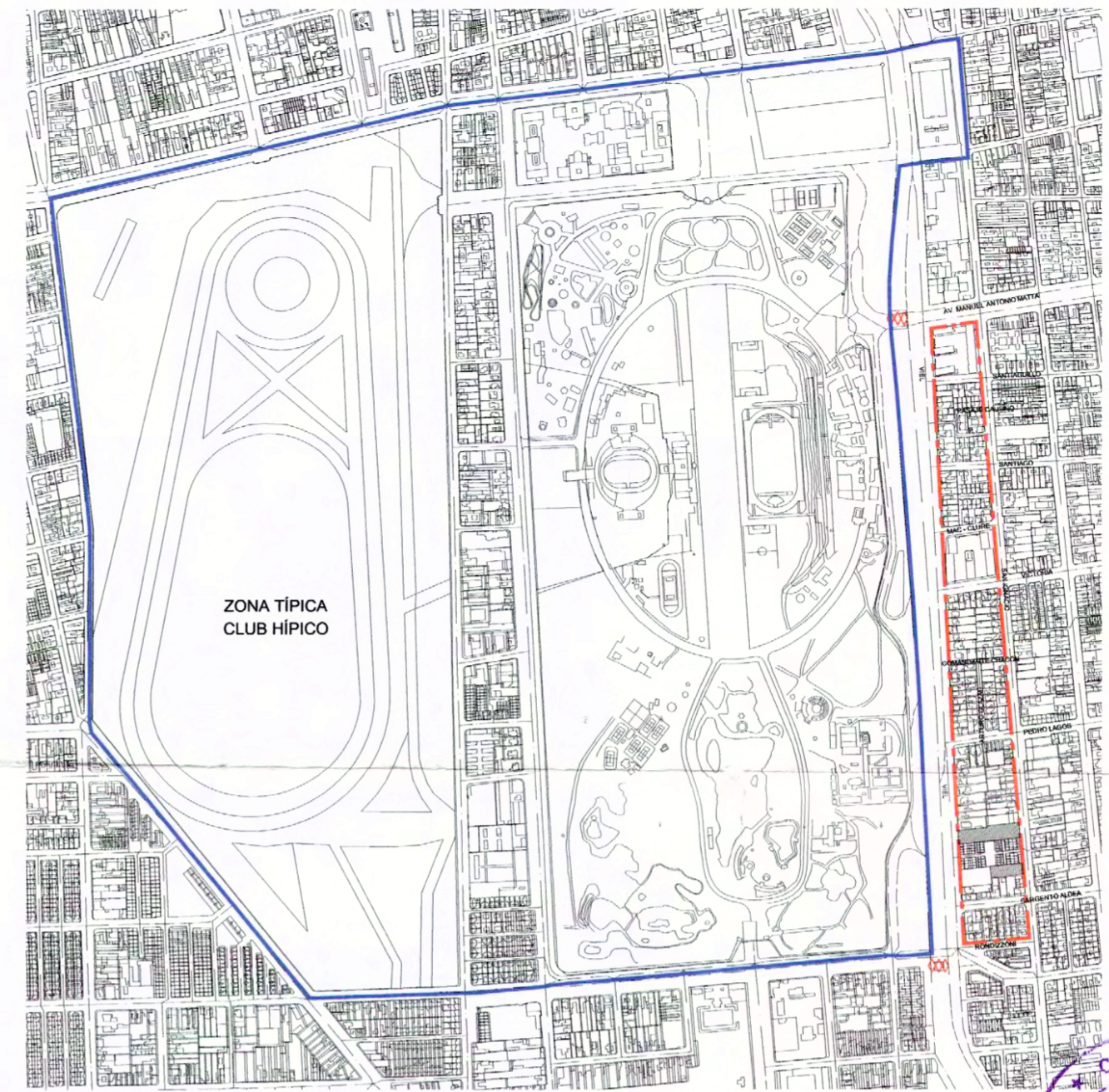


Vista desde Calle San Ignacio al Pasaje Manuel Cifuentes. Fuente: Consejo de Monumentos Nacionales



PLANO DE LÍMITE Escala Gráfica

- SIMBOLOGÍA**
- ① CONJUNTO HABITACIONAL MATTA - VIEL
Arquitecto: Oficina Bresciani, Valdés, Castillo Huidobro
 - ② PASAJE COUSIÑO
Arquitecto: Manuel Cifuentes
 - ③ PASAJE MANUEL CIFUENTES
Arquitecto Manuel Cifuentes
 - ④ POBLACIÓN MANUEL CIFUENTES
Arquitecto: Manuel Cifuentes
 - ⑤ POBLACIÓN ELENA BARROS
Arquitecto: Sin Información
 - ⑥ TEATRO COUSIÑO
Arquitecto: Manuel Cifuentes
 - INMUEBLES DISCORDANTES



PLANO DE UBICACIÓN Escala Gráfica



Población Elena Barros vista interior hacia Av. Viel. Fuente: Consejo de Monumentos Nacionales



Vista Población Elena Barros acceso por calle San Ignacio. Fuente: Consejo de Monumentos Nacionales



Fachada Teatro Cousiño vista por calle San Ignacio. Fuente: Consejo de Monumentos Nacionales



Vista Pasaje Arturo Glaziou, fachada poniente Fuente: Consejo de Monumentos Nacionales

NOTA:
Plano elaborado en el Consejo de Monumentos Nacionales en base a:
-Plan Regulador de la comuna de Santiago, julio del 2003

MINISTERIO DE EDUCACIÓN
CONSEJO DE MONUMENTOS NACIONALES

www.monumentos.cl LEY N° 17.288

Monumento Nacional
categoría: ZONA TÍPICA O PINTORESCA
SECTOR DELIMITADO POR LAS CALLES VIEL, MATTA, SAN IGNACIO Y RONDIZZONI

REGIÓN	METROPOLITANA
PROVINCIA	SANTIAGO
COMUNA	SANTIAGO
DIRECCIÓN	VIEL, RONDIZZONI, SAN IGNACIO Y MANUEL ANTONIO MATTA
LÍMITES DEL MONUMENTO HISTÓRICO: Polígono	SUPERFICIE APROX. DEL POLÍGONO: A - B - C - D - A. 15,71 ha

SIMBOLOGÍA - NOMENCLATURA

- Límite de Zona Típica
- Zona Típica Club Hípico y Parque O'Higgins DS: 523 Fecha: 13/06/2002

Materialidad de la Construcción: Principalmente albañilería	Decreto N° y fecha de aprobación: -
Arquitectos: Principalmente Manuel Cifuentes, Bresciani, Valdés, Castillo Huidobro	
Año de construcción: Primera Mitad del s. XX	N° de pisos: Predominante 1 a 4 pisos
Propietario: -	Uso Actual: Principalmente Habitacional
Rut: -	
Dibujante: Purísima Garrido	N° de Rol Afectado: -
Arquitecto revisor: Mauricio Sánchez	
Arquitecto responsable: M. Fernanda Rojas	

Oscar Acuña Detlef Secretario Ejecutivo Consejo de Monumentos Nacionales

M. Fernanda Rojas Arquitecta Consejo de Monumentos Nacionales

CÓNTENIDO: PLANO DE LÍMITE, PLANO DE UBICACIÓN, FOTOGRAFÍAS

Escala: Gráfica Lámina: 1 de 1 Fecha: 27/04/2009



PLANO OFICIAL