

Vista panorámica Iglesia y entorno

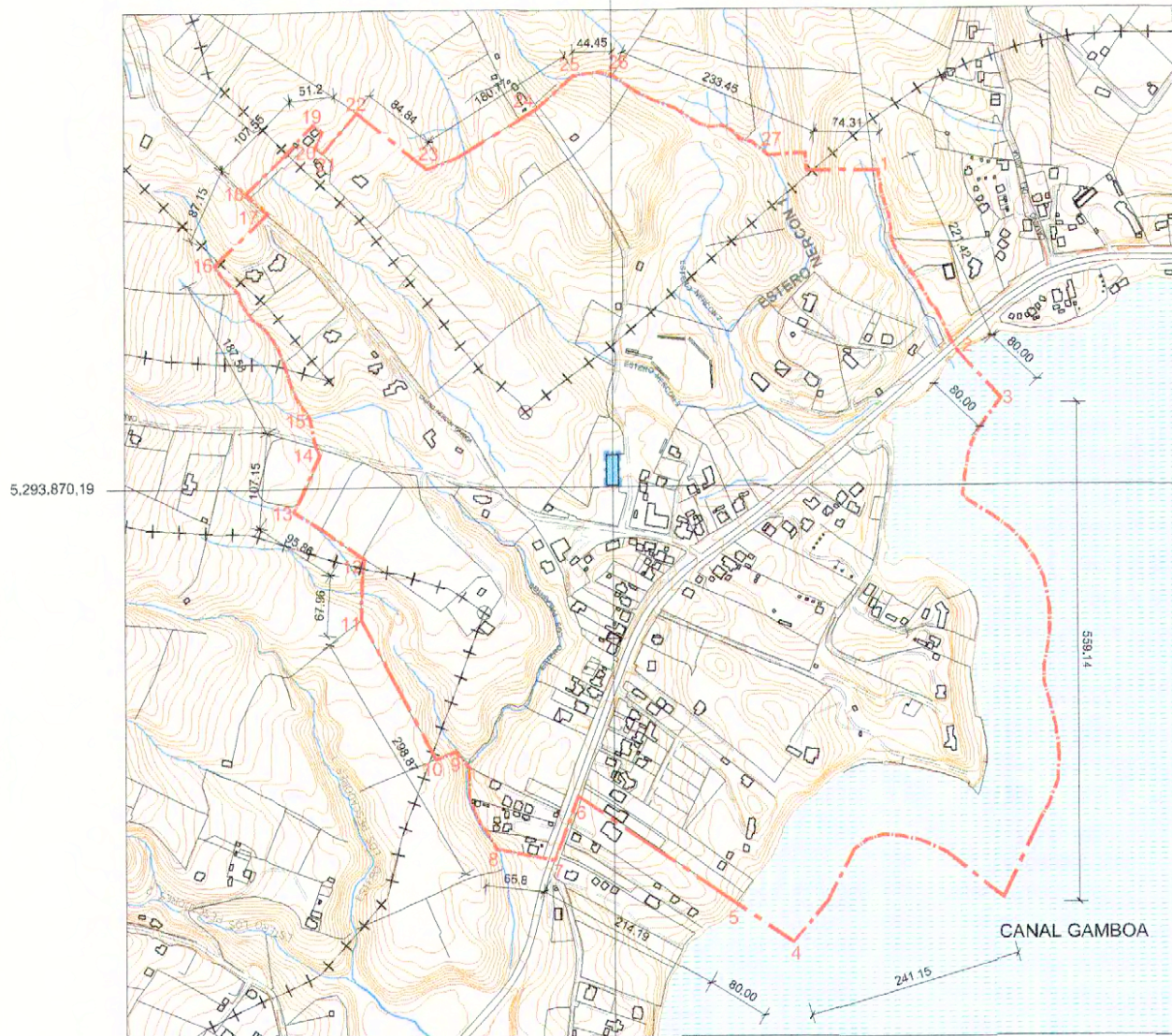


Vista panorámica Iglesia y Canal Gamboa.

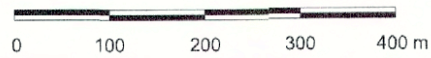


Interior Iglesia Nuestra Señora de Gracia de Nercón

599.860,50



PLANO DE LÍMITES
ESCALA GRÁFICA



MEMORIA EXPLICATIVA
polígono de protección

Tramo	Descripción
1 - 2	Límite nororiental, línea oficial del camino existente sin pavimentar y su proyección hasta el punto 2.
2 - 3	Límite nororiental, línea de proyección perpendicular a 80m.
3 - 4	Límite suroriental, línea de proyección paralela al borde del Canal Gamboa a 80m.
4 - 5	Límite sur, línea de proyección perpendicular a 80m.
5 - 6	Límite sur, deslinde sur de predio y su proyección hasta el punto 5.
6 - 7	Límite oriente, correspondiente a la solera oriente de la Ruta-5.
7 - 8	Límite sur, deslinde sur de predio y su proyección hasta el punto 7.
8 al 16	Límite poniente, deslindes ponientes correspondientes a fondos de predio.
16 - 17	Límite norponiente, deslinde norponiente de predio y su proyección hasta el punto 17.
17 - 18	Límite surponiente, deslinde surponiente de predio.
18 - 19	Límite norponiente, deslinde norponiente de predio.
19 al 21	Límite norte, deslinde norte de predio.
21 - 22	Límite norponiente, deslinde norponiente de predio.
22 - 23	Límite nororiental, deslinde nororiental de predio.
23 al 25	Límite norte, deslinde norte de predio y su proyección hasta el punto 25.
25 al 27	Límite norte, deslinde norte de predios, correspondiente al Estero de Nercón.
27 al 1	Límite norte, deslinde norte de predio.



Vista hacia Nercón desde el mar.

POLÍGONO DE PROTECCIÓN
Coordenadas UTM
Datum PSAD69, Huso 18S

Punto	Este (x)	Norte (y)
1	600.157,97	5.294.222,14
2	600.249,13	5.294.019,35
3	600.296,95	5.293.967,23
4	600.061,83	5.293.359,31
5	599.999,79	5.293.401,12
6	599.820,12	5.293.523,96
7	599.793,77	5.293.452,72
8	599.729,08	5.293.464,76
9	599.683,18	5.293.574,40
10	599.661,11	5.293.565,77
11	599.577,52	5.293.722,35
12	599.581,69	5.293.790,18
13	599.502,31	5.293.843,91
14	599.531,95	5.293.905,92
15	599.520,33	5.293.949,53
16	599.414,39	5.294.120,92
17	599.473,90	5.294.178,14
18	599.449,39	5.294.200,74
19	599.525,56	5.294.278,55
20	599.528,21	5.294.251,09
21	599.536,58	5.294.244,67
22	599.574,85	5.294.289,93
23	599.653,68	5.294.228,54
24	599.774,52	5.294.291,65
25	599.817,77	5.294.329,79
26	599.862,21	5.294.330,77
27	600.036,81	5.294.240,57

NOTAS:

Plano elaborado en el Consejo de Monumentos Nacionales en base a:

- Base catastral I, Municipalidad de Castro, julio 1999.
- Levantamiento Datum PSAD69, Huso 18 S.
- Fotografías: expediente de solicitud de declaratoria y levantamiento en terreno de Loreto Mancilla y Christian Matzner, arquitectos del CMN.
- Las cotas prevalecen por sobre el dibujo, son aproximadas y están expresadas en metros. En caso de fondos de predio, estos prevalecen por sobre la cota.



DATOS GENERALES DE LA ZONA TÍPICA O PINTORESCA

Monumento Nacional

Categoría: ZONA TÍPICA O PINTORESCA

**ENTORNO MONUMENTO HISTÓRICO
IGLESIA NUESTRA SEÑORA DE GRACIA DE
NERCÓN**

REGIÓN	LOS LAGOS
PROVINCIA	CHILÓE
COMUNA	CASTRO
LUGAR / UBICACIÓN	4 Km AL SUR DE CASTRO

DATOS ESPECÍFICOS DE LA ZONA TÍPICA O PINTORESCA

Número de rol(es) vigentes afectado(s): Sin información

Calidad Jurídica: Mixta

Arquitecto(s) destacado(s): Sin información

Material(es) predominante(s): Madera

Año de construcción(es) predominante(s): Sin información

Nº de pisos predominante: 1 y 2

Valor del bien: Entorno Monumento Histórico

Decreto: 72 Fecha Decreto: 28/1/2014

Código:

ANTECEDENTES DEL PLANO

Límites Zona Típica: Polígono: 1-2-3-4-5-6-7-8-9-10-11-12- 13-14-15-16-17-18-19-20- 21-22-23-24-25-26-27-28-1	Superficie aprox. del polígono: 598.006,61 m²
---	--

Simbología - Nomenclatura:

	Límites Zona Típica		Curvas de Nivel
--	---------------------	--	-----------------

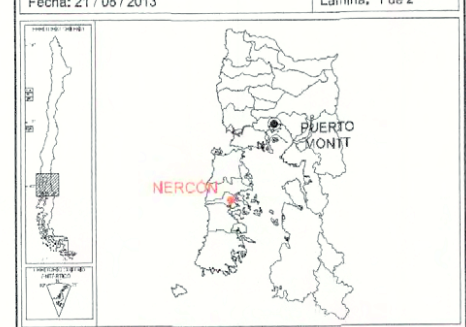
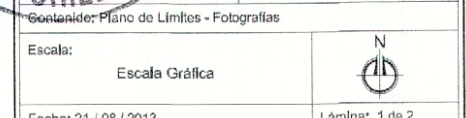
Profesional responsable: Loreto Mancilla B.

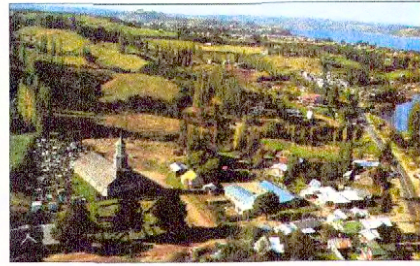
Revisado por: PGO - KSV

Contenido: Plano de Límites - Fotografías

Escala: Escala Gráfica

Fecha: 21 / 08 / 2013 Lámina: 1 de 2





Vista panorámica Iglesia y entorno



Vista panorámica iglesia y Canal Gamboa.



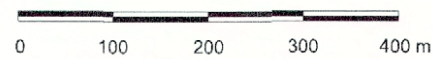
Interior iglesia Nuestra Señora de Gracia de Nercón

599.860,50



5.293.870,19

PLANO DE LÍMITES
ESCALA GRÁFICA



MEMORIA EXPLICATIVA
polígono de protección

Tramo	Descripción
1 - 2	Límite horiente, línea oficial del camino existente sin pavimentar y su proyección hasta el punto 2.
2 - 3	Límite horiente, línea de proyección perpendicular a 80m.
3 - 4	Límite suroriente, línea de proyección paralela al borde del Canal Gamboa a 80m.
4 - 5	Límite sur, línea de proyección perpendicular a 80m.
5 - 6	Límite sur, deslinda sur de predio y su proyección hasta el punto 5.
6 - 7	Límite oriente, correspondiente a la solera oriente de la Ruta-5.
7 - 8	Límite sur, deslinda sur de predio y su proyección hasta el punto 7.
8 al 16	Límite poniente, deslindes ponientes correspondientes a fondos de predio.
16 - 17	Límite norponiente, deslinda norponiente de predio y su proyección hasta el punto 17.
17 - 18	Límite surponiente, deslinda surponiente de predio.
18 - 19	Límite norponiente, deslinda norponiente de predio.
19 al 21	Límite norte, deslinda norte de predio.
21 - 22	Límite norponiente, deslinda norponiente de predio.
22 - 23	Límite nororiente, deslinda nororiente de predio.
23 al 25	Límite norte, deslinda norte de predio y su proyección hasta el punto 25.
25 al 27	Límite norte, deslinda norte de predios, correspondiente al Estero de Nercón.
27 al 1	Límite norte, deslinda norte de predio.



Vista hacia Nercón desde el mar.

POLÍGONO DE PROTECCIÓN
Coordenadas UTM
Datum PSAD69, Huso 18S

Punto	Este (x)	Norte (y)
1	600.157,97	5.294.222,14
2	600.249,13	5.294.019,36
3	600.296,95	5.293.967,23
4	600.061,83	5.293.359,31
5	599.999,79	5.293.401,12
6	599.820,12	5.293.523,96
7	599.793,77	5.293.452,72
8	599.729,08	5.293.464,76
9	599.683,18	5.293.574,40
10	599.661,11	5.293.565,77
11	599.577,52	5.293.722,35
12	599.581,69	5.293.790,18
13	599.502,31	5.293.843,91
14	599.531,95	5.293.905,92
15	599.520,33	5.293.949,53
16	599.414,39	5.294.120,92
17	599.473,90	5.294.178,14
18	599.449,39	5.294.200,74
19	599.525,56	5.294.276,55
20	599.528,21	5.294.251,09
21	599.536,58	5.294.244,67
22	599.574,85	5.294.289,93
23	599.653,68	5.294.226,54
24	599.774,52	5.294.291,65
25	599.817,77	5.294.329,79
26	599.862,21	5.294.330,77
27	600.036,81	5.294.240,57

NOTAS:

Plano elaborado en el Consejo de Monumentos Nacionales en base a:

- Base catastral I. Municipalidad de Castro, julio 1999.
- Levantamiento Datum PSAD69, Huso 18 S.
- Fotografías: expediente de solicitud de declaratoria y levantamiento en terreno de Loreto Mancilla y Christian Matzner, arquitectos del CMN.
- Las cotas prevalecen por sobre el dibujo, son aproximadas y están expresadas en metros. En caso de fondos de predio, estos prevalecen por sobre la cota.

Ministerio de Cultura
Subsecretaría de Patrimonio Cultural

LEY N° 17.288

CONSEJO DE MONUMENTOS NACIONALES

www.monumentos.cl

DATOS GENERALES DE LA ZONA TÍPICA O PINTORESCA

Monumento Nacional
Categoría: ZONA TÍPICA O PINTORESCA

**ENTORNO MONUMENTO HISTÓRICO
IGLESIA NUESTRA SEÑORA DE GRACIA DE
NERCÓN**

REGIÓN	LOS LAGOS
PROVINCIA	CHILÓE
COMUNA	CASTRO
LUGAR / UBICACIÓN	4 Km AL SUR DE CASTRO

DATOS ESPECÍFICOS DE LA ZONA TÍPICA O PINTORESCA

Número de rol(es) vigentes afectado(s): Sin información

Calidad jurídica: Mixta

Arquitecto(s) destacado(s): Sin información

Material(es) predominante(s): Madera

Año de construcción(es) predominante(s): Sin información

N° de pisos predominante: 1 y 2

Valor del bien: Entorno Monumento Histórico

Decreto: 72 Fecha Decreto: 28/1/2014

Código:

ANTECEDENTES DEL PLANO

Limites Zona Típica: Polígono: 1-2-3-4-5-6-7-8-9-10-11-12- 13-14-15-16-17-18-19-20- 21-22-23-24-25-26-27-28-1	Superficie aprox. del polígono: 598.005,61 m²
---	--

Simbología - Nomenclatura:

Limites Zona Típica

Comuna de Nercón
Asignado: 07/07/1994

Limites Zona Típica

Comuna de la Costa Embarcadero
Secretaría Ejecutiva
Consejo de Monumentos Nacionales

Profesional Responsable: Loreto Mancilla B.

Elaborador: YGV Revisado por: PGO - KSV

Contenido: Plano de Límites - Fotografías

Escala: Escala Gráfica

Fecha: 21 / 08 / 2013 Lámina: 2 de 2

PLANO OFICIAL