

PLANO OFICIAL



Calle Interior, sector de viviendas.



Vista de relación de viviendas con edificio.



Fachada principal del edificio.

POLÍGONO DE PROTECCIÓN		
Coordenadas UTM		
Datum WGS 84, Huso 19 S		
Punto	Este (x)	Norte (y)
A	362.151,57	7.955.720,82
B	362.041,07	7.955.743,82
C	362.122,81	7.955.844,60
D	362.209,25	7.955.849,27
E	362.243,29	7.955.818,02

MEMORIA EXPLICATIVA	
polígono de protección	
Tramo	Descripción según exposición de los tramos del polígono
1 - 2	Límite norponiente, línea de solera nororiental de calle Pedro Aguirre Cerda.
2 - 3	Límite norponiente, límite predial.
3 - 4	Límite nororiental, límite predial.
4 - 5	Límite suroriental, línea de solera surponiente de calle Caupolicán.
5 - 1	Límite surponiente, línea de solera norponiente de Av. 18 de Septiembre.



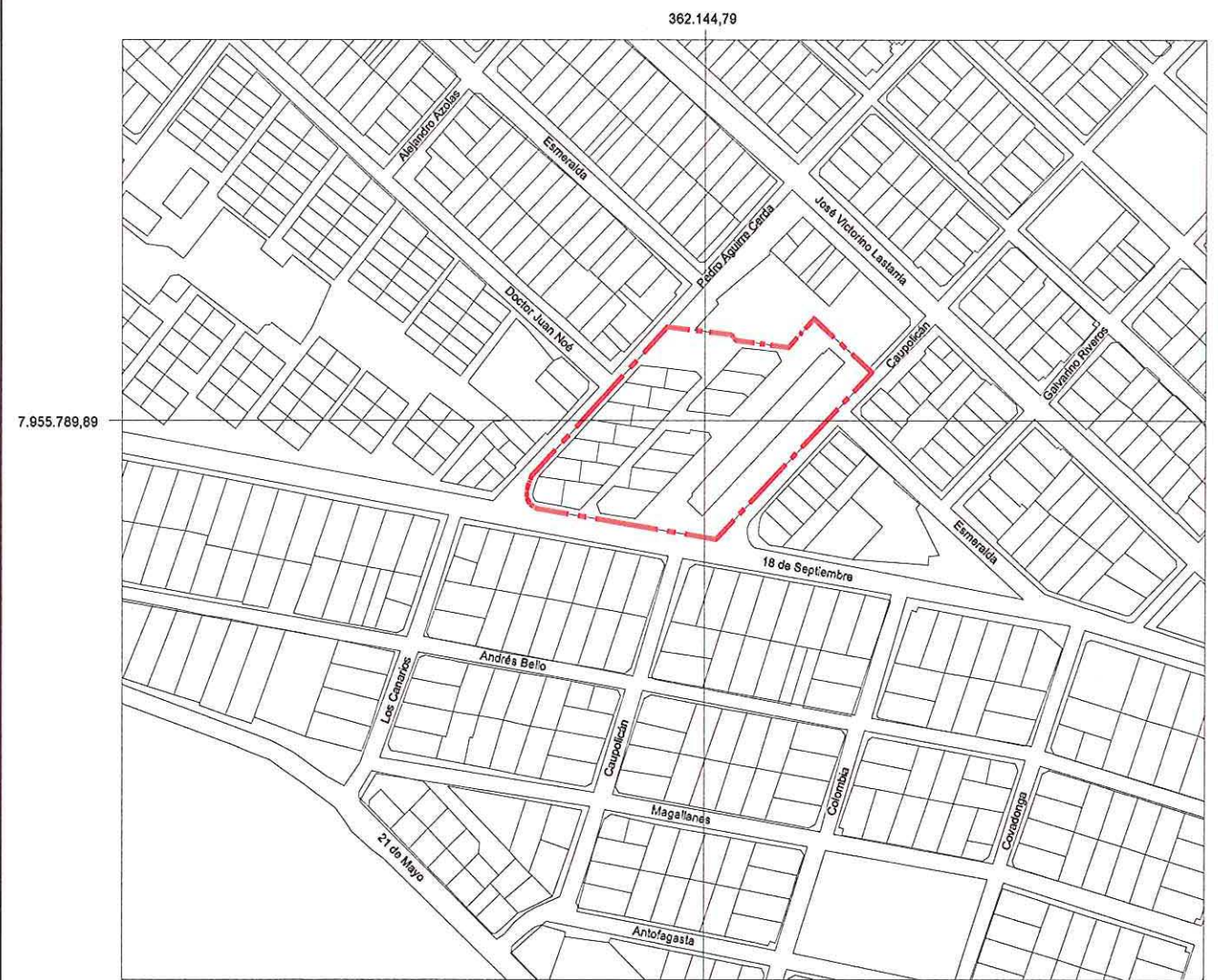
DATOS GENERALES DEL MONUMENTO NACIONAL	
Categoría:	ZONA TÍPICA Y PINTORESCA
<b>CONJUNTO HABITACIONAL LASTARRIA</b>	
REGIÓN	ARICA Y PARINACOTA <b>D: 211-</b>
PROVINCIA	ARICA
COMUNA	ARICA <b>18 JUL 2016</b>
DIRECCIÓN UBICACIÓN LUGAR	ENTRE LA CALLE CAUPOLICÁN, AV. 18 DE SEPTIEMBRE, PEDRO AGUIRRE CERDA Y JOSÉ VICTORINO LASTARRIA

DATOS ESPECÍFICOS DE LA ZONA TÍPICA O PINTORESCA	
Números de rol(es) vigentes afectados:	Sin Información
Tipo de propiedad:	Particular - Pública (BNUP)
Arquitectos destacados:	Gastón Saint Jean, Patricio Moraga y Jorge Vallejo.
Materialidad predominante:	Ladrillo - Hormigón
Sistema constructivo:	Albañilería armada - Hormigón armado
Año de construcción(es) predominantes:	1962 a 1967
Número de pisos predominantes:	1 piso en vivienda y 6 pisos en edificio
Tipo de Zona Típica:	Conjunto - Área Urbana
Valor del bien:	Histórico - social - urbano - arquitectónico - constructivo.
Decreto:	Fecha Decreto:
Código:	

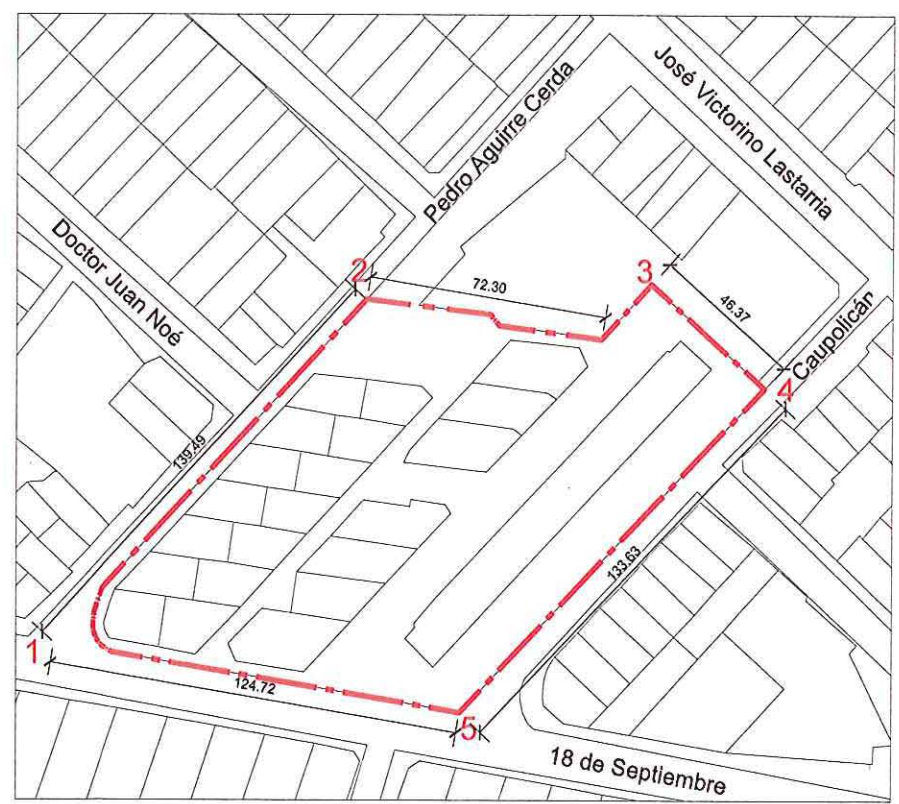
ANTECEDENTES DEL PLANO	
Límites Zona Típica o Pintoresca:	
Polígono:	1 - 2 - 3 - 4 - 5 - 1
Superficie (aprox.) del polígono:	15.038,64 m <sup>2</sup> (1,5 ha)
Simbología - Nomenclatura:	
	Límites Zona Típica



Profesional responsable:	Carmina Arcos Salvo.
	Área de Arquitectura y Patrimonio Urbano
Revisor:	C. Arcos S.
Dibujante:	Y. Guzmán
Cartógrafo:	R. Pérez de Arce
Contenido:	Plano de Límites - Ubicación - Fotos
Escala:	Gráfica indicada
Fecha:	18-05-2016 Lámina: 1 de 1



PLANO DE UBICACIÓN  
ESCALA GRÁFICA



PLANO DE LÍMITES  
ESCALA GRÁFICA

NOTAS:

Plano elaborado en el Consejo de Monumentos Nacionales en base a:

- Base catastral PRC Ilustre Municipalidad de Arica.
- Proceso de georreferenciación de acuerdo a la Información desarrollada por la UIT del Área de Gestión de la Información y Estudios - CMN. Estándares: WGS 84, H19 S.
- Las cotas prevalecen por sobre el dibujo, son aproximadas y están expresadas en metros. En caso de fondos de predio, estos prevalecen por sobre la cota.
- Esquicio de Chile: "Autoriza su circulación, por Resolución N°475 del 22 de octubre de 2014 de la Dirección Nacional de Fronteras y Límites del Estado".

(\*) Esta información no acredita propiedad.