

QUEBRADA CHACARILLA

REGIÓN	REGIÓN DE TARAPACÁ
PROVINCIA	IQUIQUE
COMUNA	PICA
LUGAR	Aprox. 50 km. al SE de la localidad de Pica

PLANO OFICIAL

LÍMITES DEL MONUMENTO HISTÓRICO:	SUPERFICIE APROX. DEL POLÍGONO:
Polígono: 1 - 2 - 3 - 4 - 5 - 6 - 7 - 8 - 9 - 10 - 11 - 12 - 13.	16.069,7 Ha.

SIMBOLOGÍA - NOMENCLATURA

Santuario de la Naturaleza

Sitios con presencia de huellas:

- A Sector Empeza
- B Quebrada del carbón: ornitópodos y saurópodos
- C Gran Concentración de huellas de distintos dinosaurios
- D Saurópodos en manadas
- E Gran concentración y diversidad de huellas

Revisó: María Elena Noél

Dibujó: K. Sánchez

N° de Roles Afectados:

Ángel Cabeza Monteira
Secretario Ejecutivo
Consejo de Monumentos Nacionales

Decreto N° y fecha de aprobación:

María Elena Noél
Arqueóloga Secretaria Ejecutiva
Consejo de Monumentos Nacionales

CONTENIDO:

PLANO DE LÍMITES



Escala:

gráfica

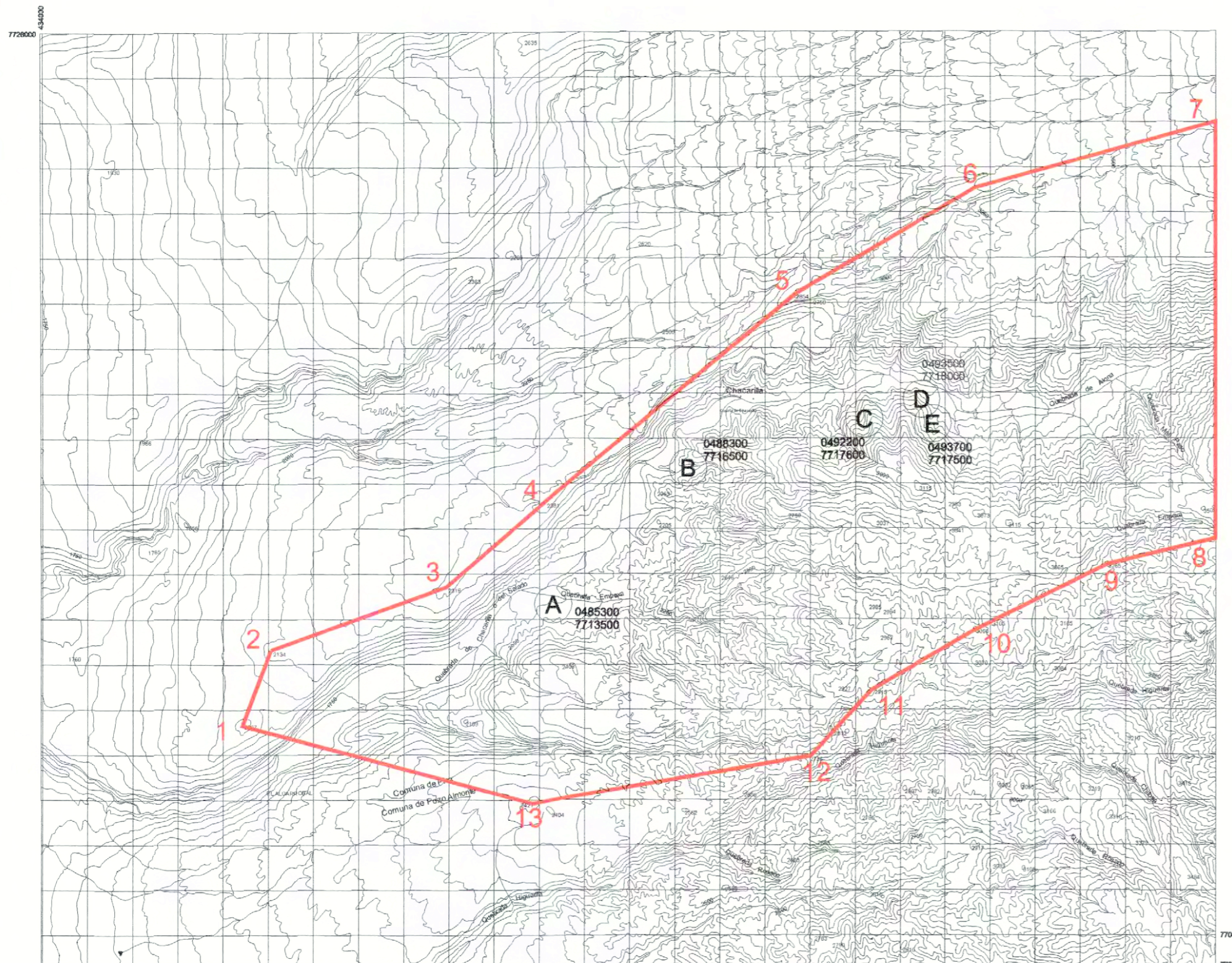
Lámina: 1 de 1

Fecha: 02.08.2004

NOTAS:

Plano elaborado en el Consejo de Monumentos Nacionales en base a:
Plano digital confeccionado por la Ilustre Municipalidad de Pica, secretaria Comunal de Planificación, Febrero de 2004.

Las cotas prevalecen sobre el dibujo.



POLIGONO AREA DE SOLICITUD SANTUARIO DE LA NATURALEZA

	NORTE	ESTE
P1	7710781	478454
P2	7712465	479054
P3	7713797	482884
P4	7715829	485222
P5	7720356	490701
P6	7722709	494793
P7	7724158	500000
P8	7714795	500000
P9	7714358	497600
P10	7712919	494673
P11	7711686	492388
P12	7710114	491013
P13	7709047	484857

0 1 2 3 4 Km

