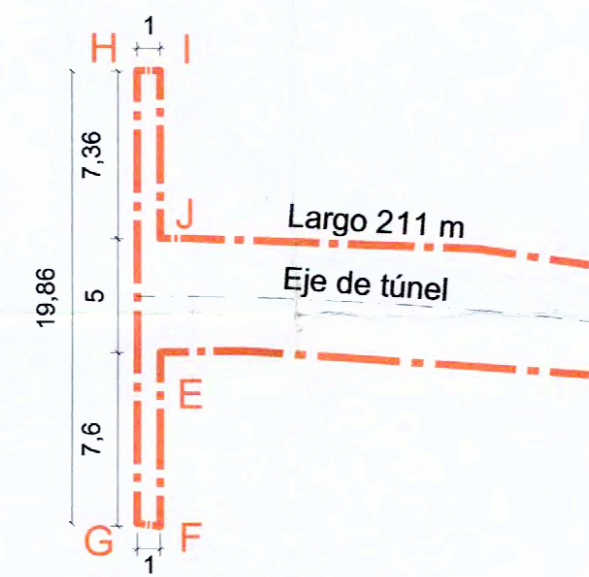
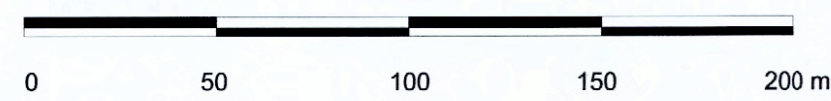
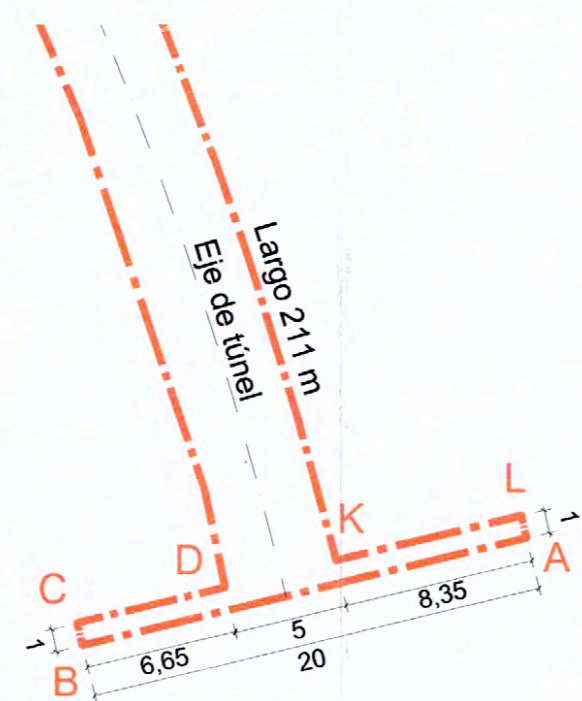




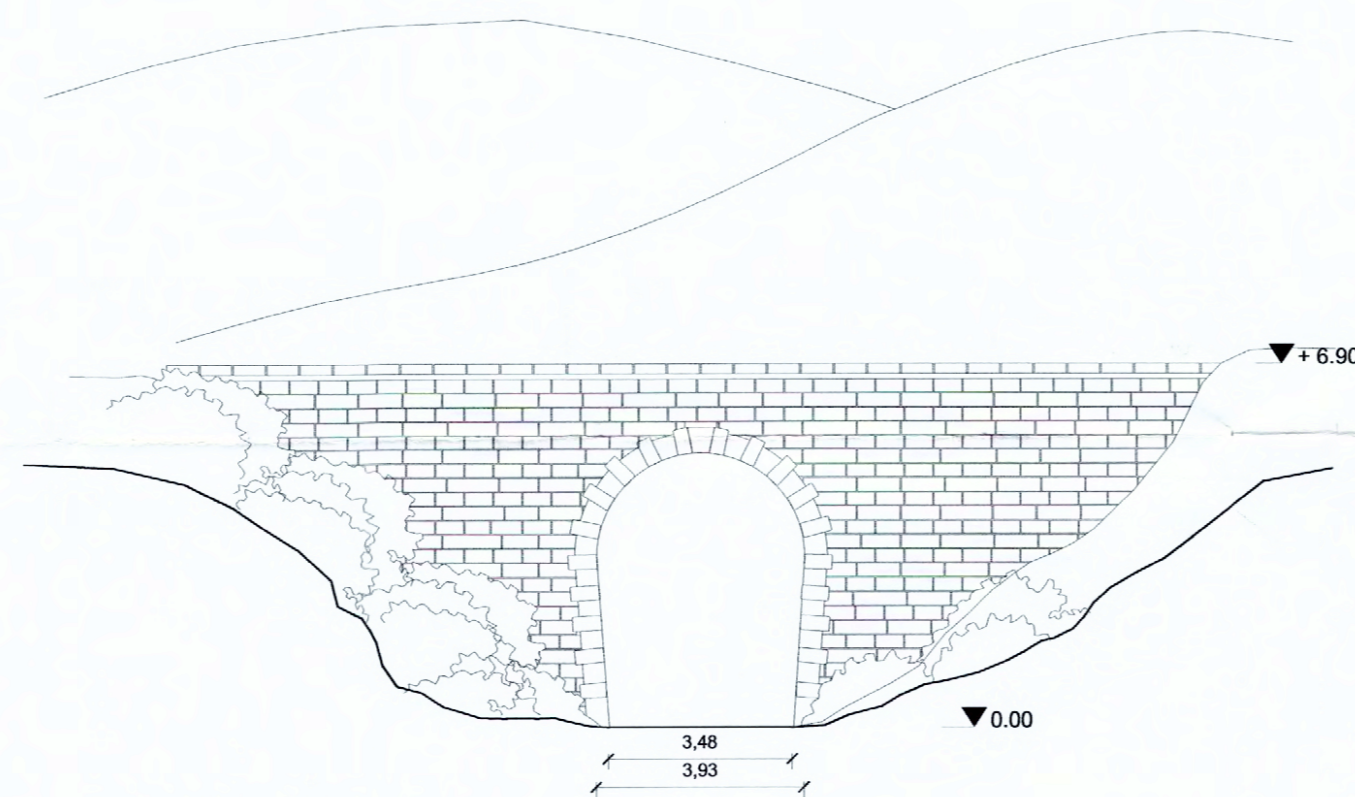
PLANO DE LÍMITE
Escala Gráfica



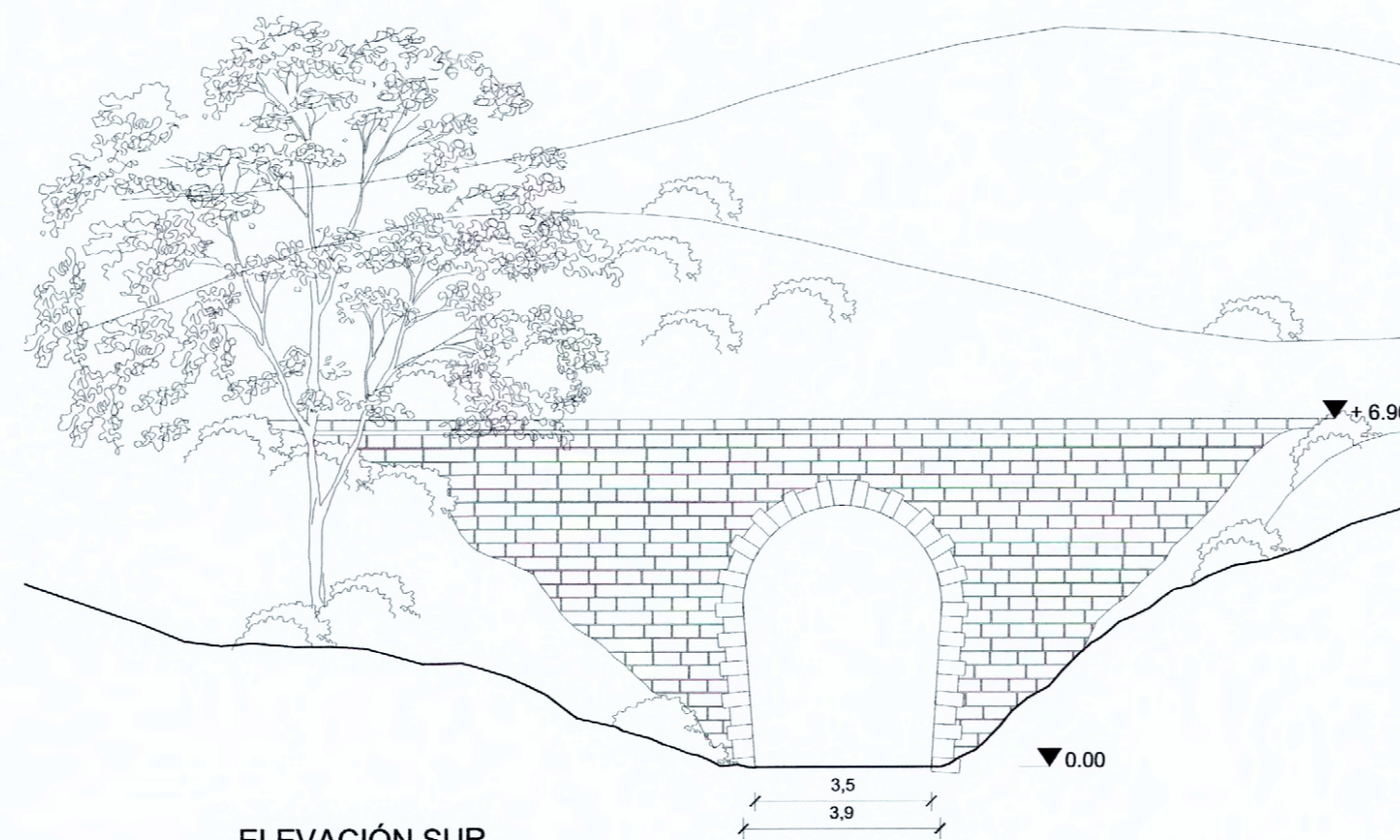
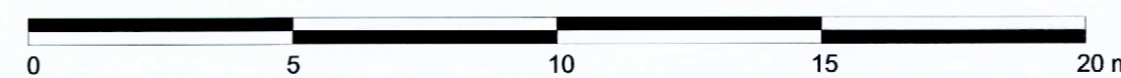
ACCESO NORTE



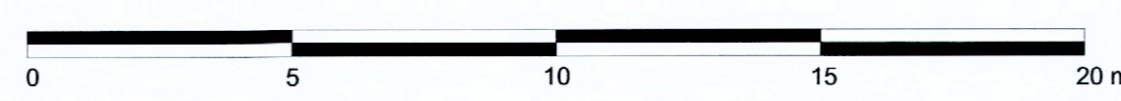
ACCESO SUR



ELEVACIÓN NORTE
Escala Gráfica



ELEVACIÓN SUR
Escala Gráfica

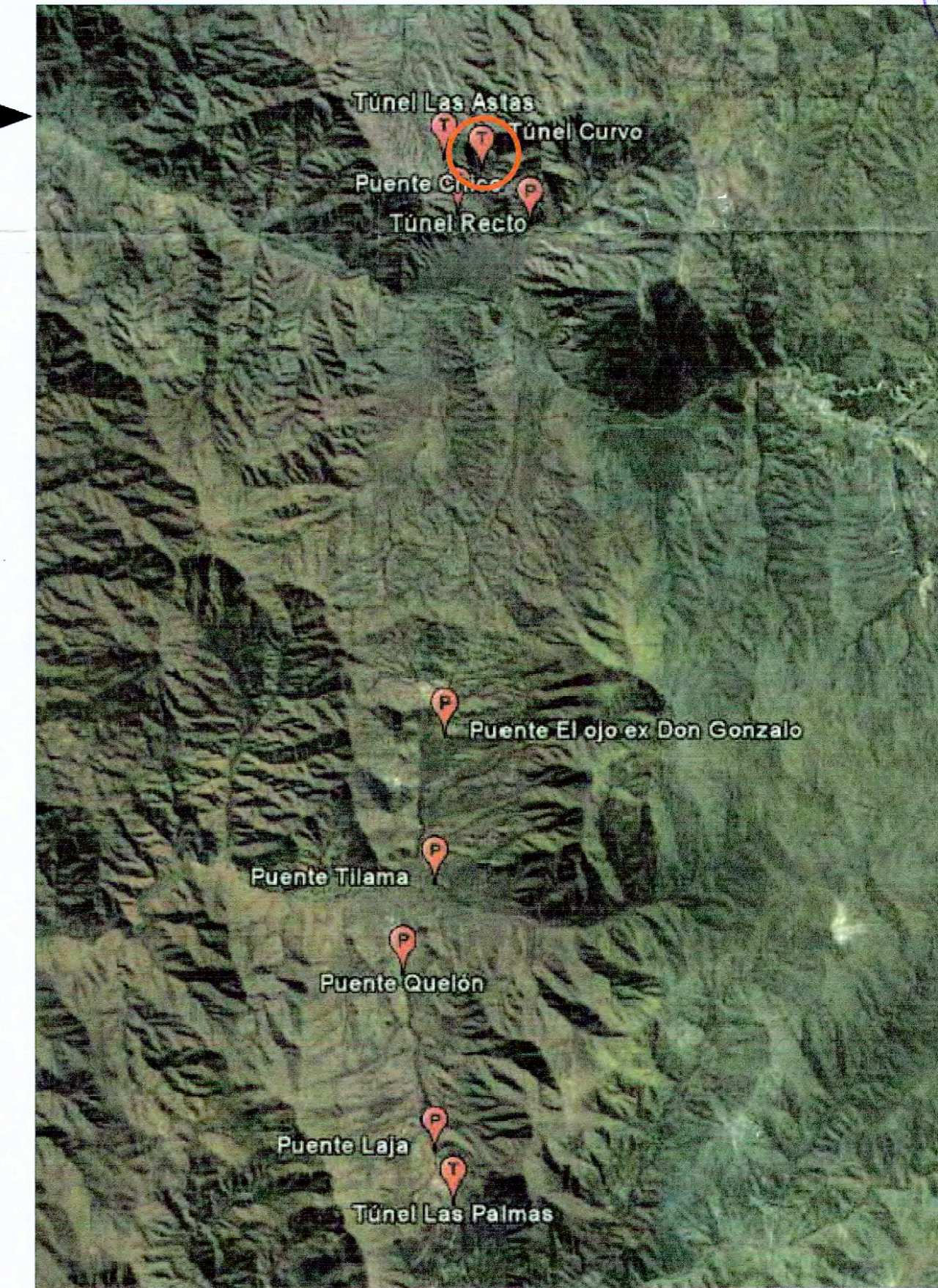


ACCESO NORTE



ACCESO SUR

IMAGEN SATELITAL DE UBICACIÓN
TÚNEL CURVO



NOTAS:
Plano elaborado en el Consejo de Monumentos Nacionales en base a:
• Planos SECLAC, Ilustre Municipalidad de los Vilos.
• Fotografías, SECLAC, Ilustre Municipalidad de los Vilos.
(*) Esta información no acredita propiedad



MONUMENTO NACIONAL
CATEGORÍA: MONUMENTO HISTÓRICO
TÚNELES Y PUNTES DE TILAMA Y QUELÓN
TÚNEL CURVO

REGIÓN	DE COQUIMBO
PROVINCIA	CHOAPA
COMUNA	LOS VILOS
DIRECCIÓN	KILÓMETRO 64,67 DE LA RUTA D-37-E ILLAPEL - TILAMA

DATOS ESPECÍFICOS DEL MONUMENTO HISTÓRICO	
(*) Propietario(s): Fisco de Chile	
Rut del(los) propietario(s):	
Rol SI vigente al 1º Semestre 2010:	
Arquitecto(s) destacado(s):	
Materialidad predominante: Hormigón y piedra	
Año de construcción: 1910 - 1911	Nº de pisos: 1
Uso original: Infraestructura Vial, Obras Públicas y Transporte	
Uso actual: Infraestructura Vial, Obras Públicas y Transporte	
Decreto:	Fecha Decreto:

ANTECEDENTES DEL PLANO	
Límites Monumento Histórico:	Superficie aprox. del polígono: 1,136 m²
Polígono: A - B - C - D - E - F - G - H - I - J - K - L - A	Superficie aprox. construida:

Simbología - Nomenclatura:	
Límites Monumento Histórico	
Profesional responsable: Felipe Gallardo	
Profesional revisor: Cecilia Vera V.	
Aprobado por CAMN:	
Yolanda Valenzuela Almonacid Secretaría General del Consejo de Monumentos Nacionales	Felipe Gallardo Gastoño Asesorado de la Secretaría Ejecutiva del Consejo de Monumentos Nacionales
Dibujado por: PCC	Revisado por: KSV

Contenido: PLANO DE LÍMITE - ELEVACIÓN NORTE - ELEVACIÓN SUR - FOTOGRAFÍAS

Escala:	Escala Gráfica	N
---------	----------------	---

Fecha: 21 / 01 / 2011 Lámina: 8 de 9

