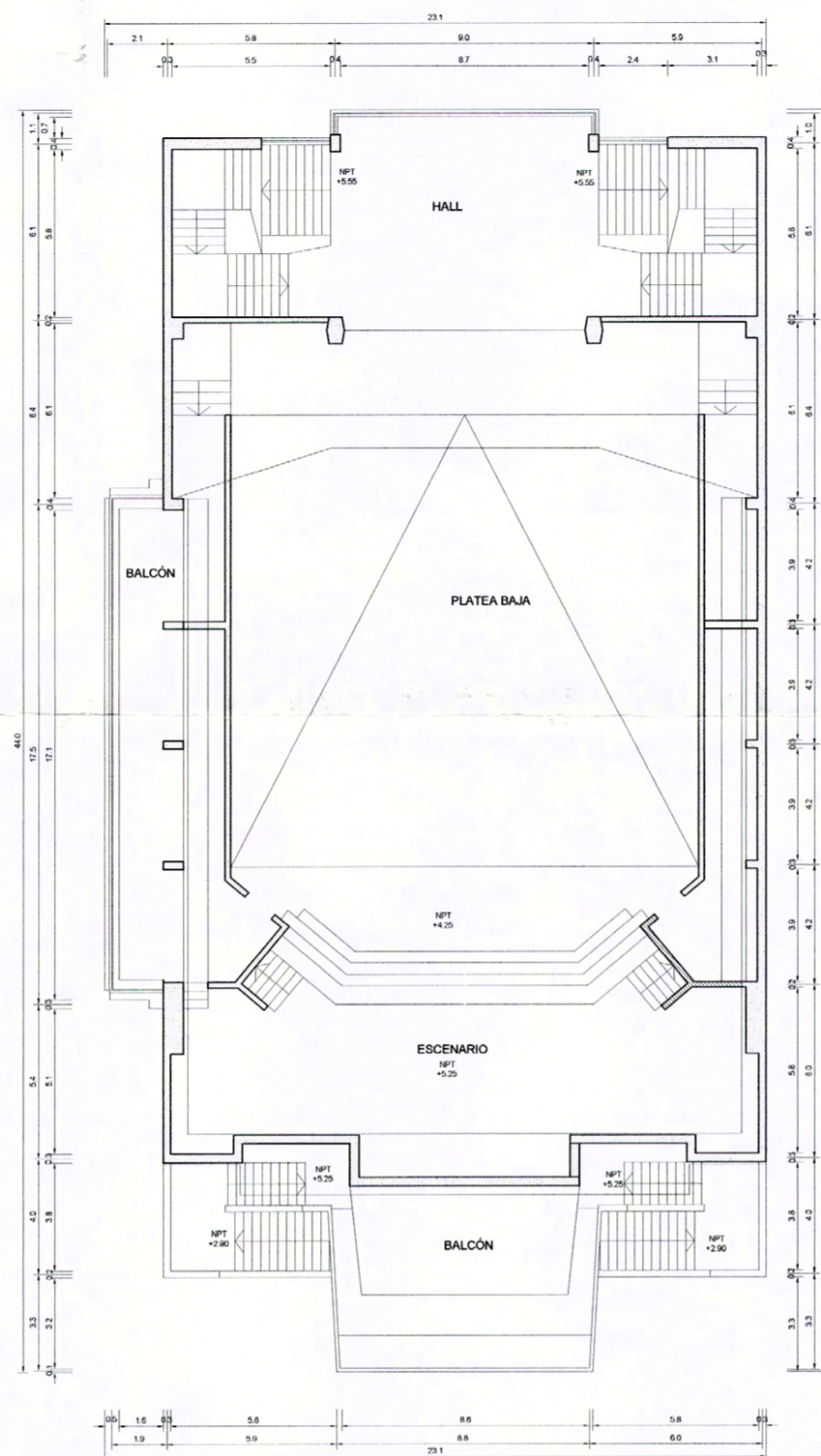
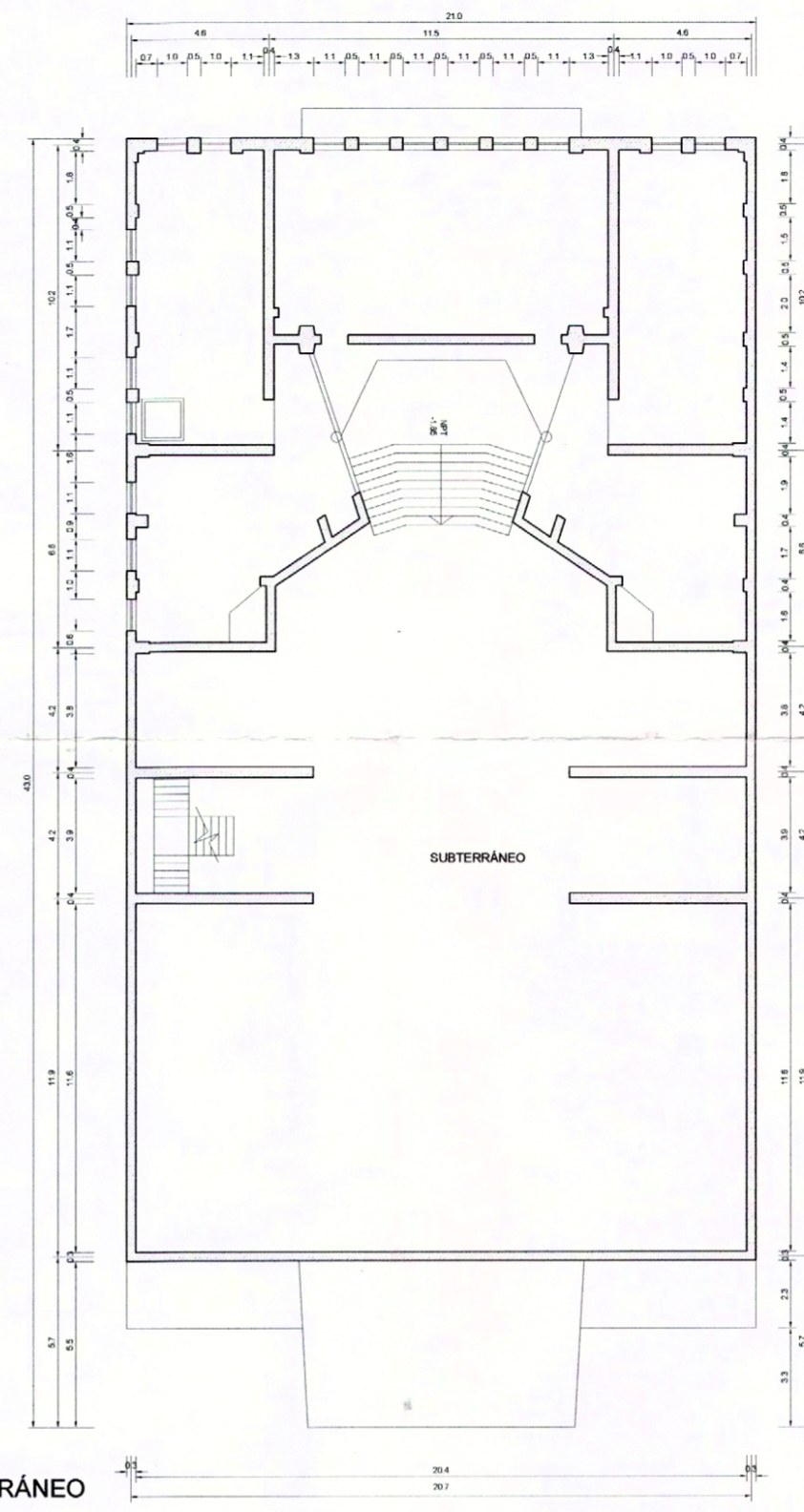


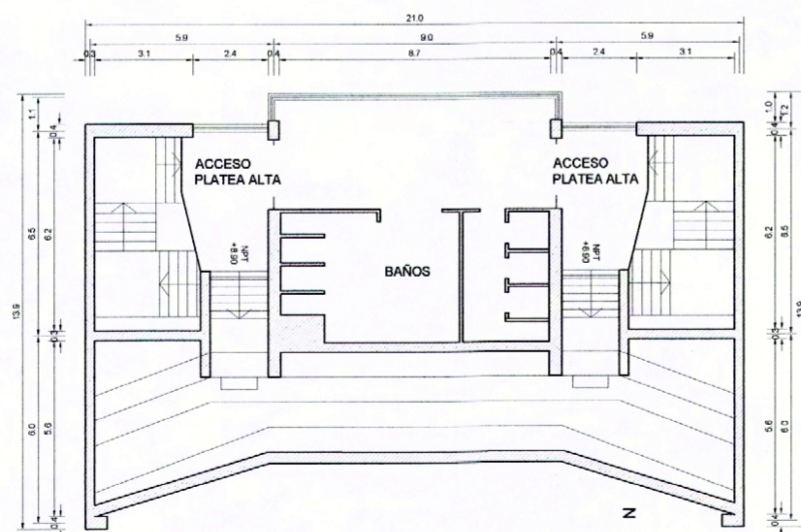
PLANTA DE LÍMITE Y PRIMER PISO



PLANTA SEGUNDO PISO



PLANTA SUBTERRÁNEO



PLANTA ENTREPISO 2-3



PLANO DE UBICACIÓN Sin Escala

NOTAS:
 Plano elaborado en el Consejo de Monumentos Nacionales en base a:
 Levantamiento Digital elaborado por Secplan I. Municipalidad de Lota, en base a planos del año 1986 elaborados por el arquitecto Sergio Bravo.

MINISTERIO DE EDUCACIÓN
CONSEJO DE MONUMENTOS NACIONALES

www.monumentos.cl LEY N° 17.288

DATOS GENERALES DEL MONUMENTO NACIONAL
 Monumento Nacional
 Categoría: MONUMENTO HISTÓRICO
TEATRO DEL SINDICATO N° 6 (También conocido como Teatro de los Mineros de Lota)

REGIÓN	DEL BÍO BÍO
PROVINCIA	CONCEPCIÓN
COMUNA	LOTA
LUGAR / UBICACIÓN:	CALLE GALVARINO N° 101; SECTOR LOTA BAJO

DATOS ESPECÍFICOS DEL MONUMENTO HISTÓRICO
 Propietario(s): Sindicato de Trabajadores N° 6 E NACAR, Lota
 Rut del(los) propietario(s): 90.054.000-2
 Rol SII: 90 - 1
 Arquitecto(s) destacado(s): Sergio Bravo, Betty Fishman, Javier Gutiérrez, Carlos Martner
 Materialidades de construcción predominante: Hormigón
 Año de construcción: 1954 - 1957 N° de pisos: 3 y subterráneo
 Uso original: Teatro y sede del sindicato
 Uso actual: Sin uso, Edificio inconcluso
 Decreto: Fecha Decreto:

ANTECEDENTES DEL PLANO

Limite del Monumento Histórico:	Superficie aprox. del polígono:
Polígono A - B - C - D - A	835,80 m²
	Superficie aprox. construida:
	3.000 m²

Simbología - Nomenclatura:

Profesional responsable: María Fernanda Rojas
 Profesional revisor: María Eugenia Espiñeira

Oscar Acuña Poblete
 Secretario Ejecutivo
 Consejo de Monumentos Nacionales

María Fernanda Rojas
 Arquitecta de la Secretaría Ejecutiva
 Consejo de Monumentos Nacionales

Dibujado por: Purisima Garrido

Contenido: PLANO DE LÍMITES, PLANO DE UBICACIÓN

Escala: Gráfica
 0 2 4 6 8 10 m

Fecha: 11/06/2009 Lámina: 1 de 2

PLANO OFICIAL



Vista lateral, Callejón Duart



Esquina Calle Galvarino con Calle Cousiño



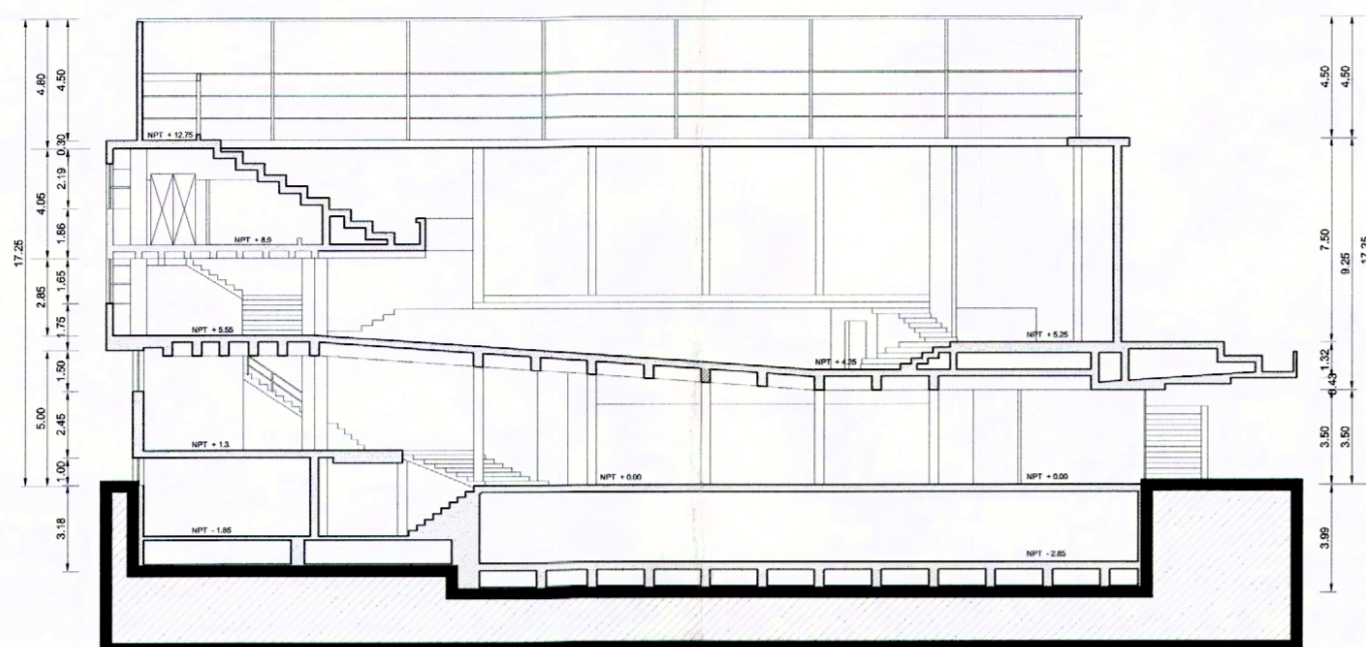
Fachada principal Calle Galvarino



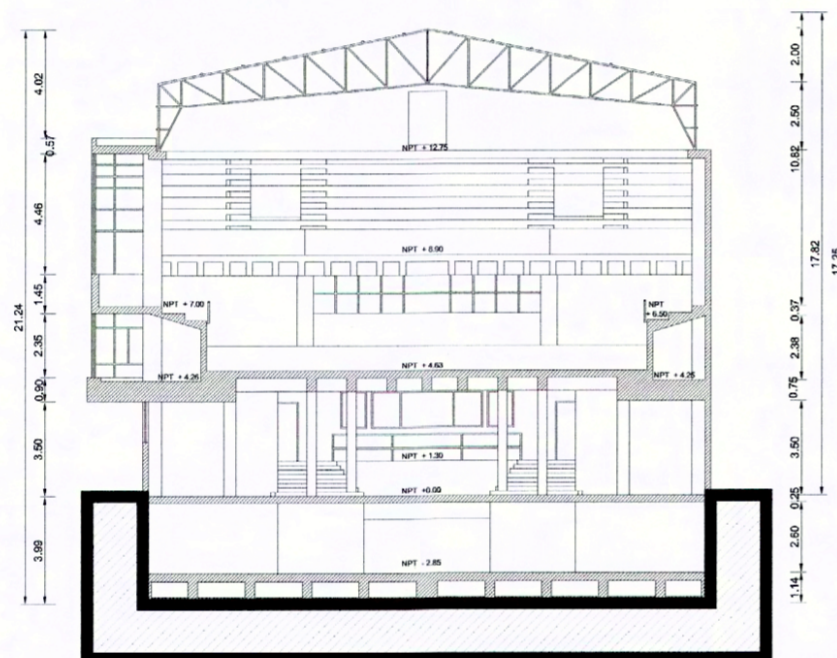
Vista lateral Calle Cousiño



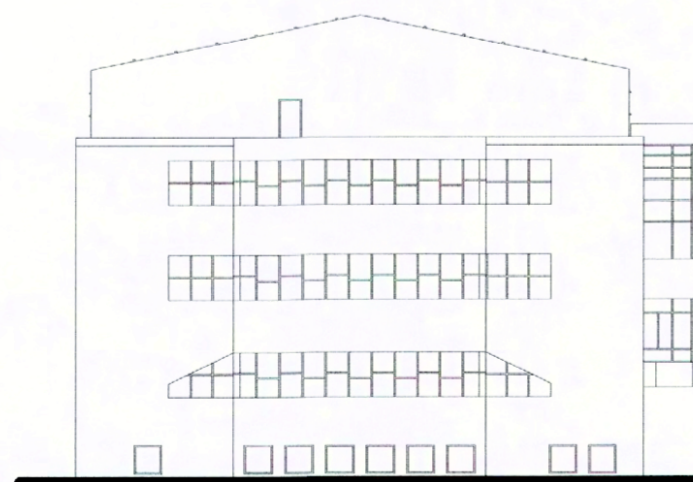
Vista lateral Calle Cousiño



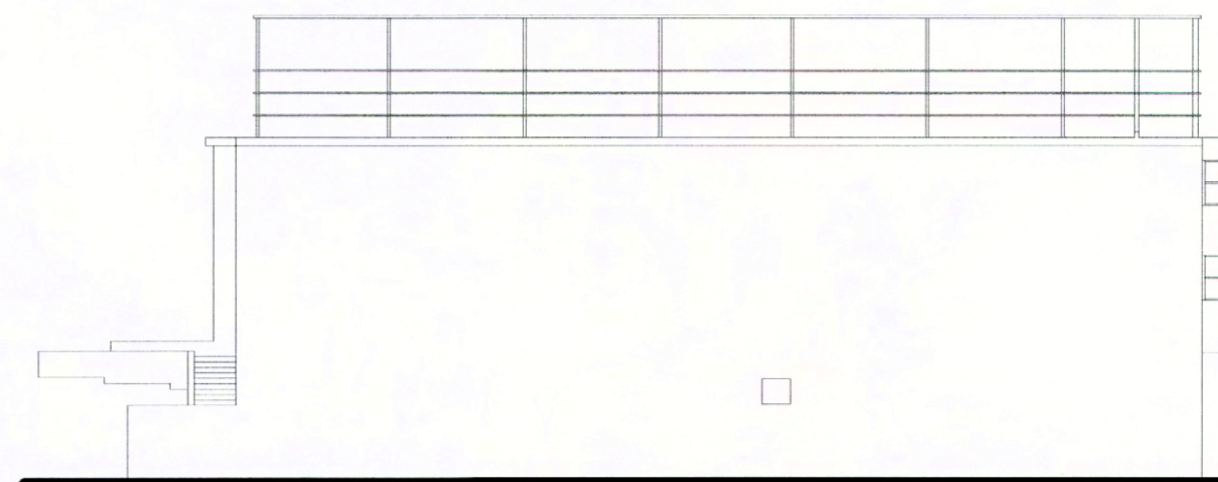
CORTE A - A



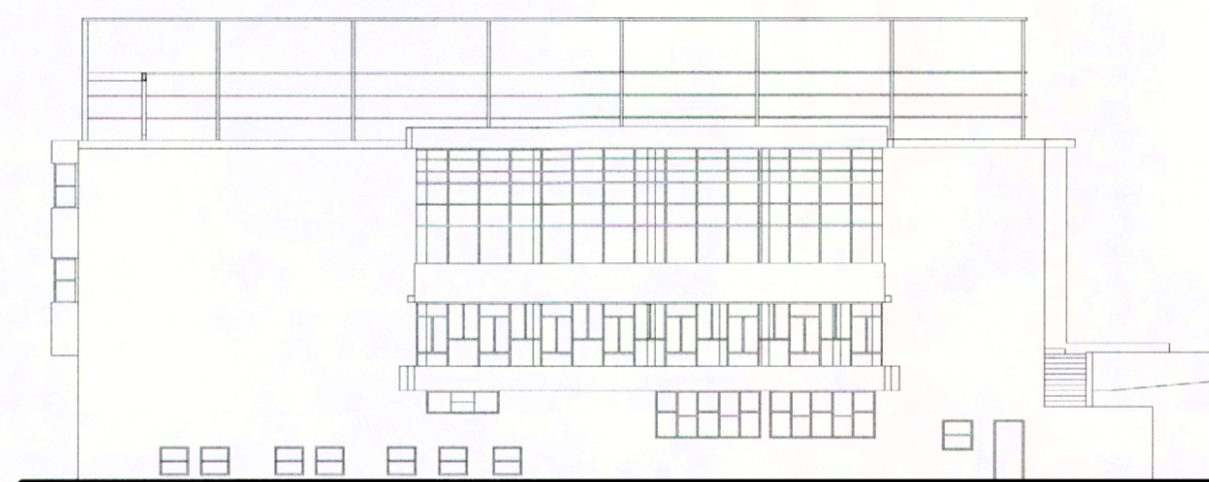
CORTE B - B



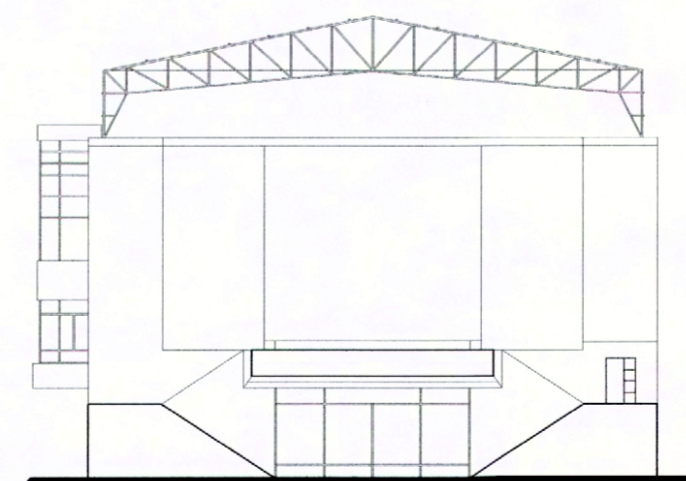
ELEVACIÓN NORTE



ELEVACIÓN ESTE



ELEVACIÓN OESTE



ELEVACIÓN SUR



www.monumentos.cl LEY N° 17.288

DATOS GENERALES DEL MONUMENTO NACIONAL
 Monumento Nacional
 Categoría: MONUMENTO HISTÓRICO
TEATRO DEL SINDICATO N° 6 (También conocido como Teatro de los Mineros de Iota)

REGIÓN DEL BÍO BÍO
 PROVINCIA CONCEPCIÓN
 COMUNA LOTA
 LUGAR / UBICACIÓN: CALLE GALVARINO N° 101; SECTOR LOTA BAJO

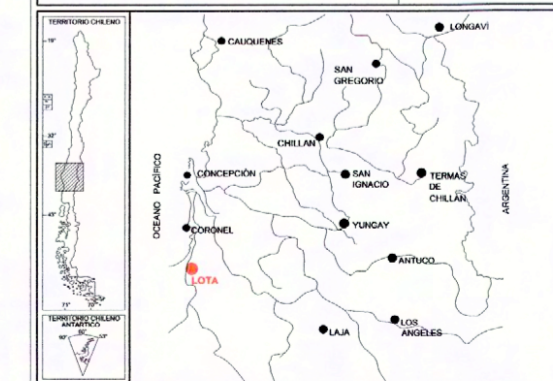
DATOS ESPECÍFICOS DEL MONUMENTO HISTÓRICO
 Propietario(s): Sindicato de Trabajadores N° 6 ENACAR, Lota
 Rut del(los) propietario(s): 90.054.000-2
 Rol SII: 90 - 1
 Arquitecto(s) destacado(s): Sergio Bravo, Betty Fishman, Javier Gutiérrez, Carlos Martner
 Materialidades de construcción predominante: Hormigón
 Año de construcción: 1954 - 1957 N° de pisos: 3 y subterráneo
 Uso original: Teatro y sede del sindicato
 Uso actual: Sin uso, Edificio inconcluso

ANTECEDENTES DEL PLANO
 Límite del Monumento Histórico: Superficie aprox. del polígono: 835,80 m²
 Polígono: Superficie aprox. construida: 3.000 m²
 A - B - C - D - A.

Simbología - Nomenclatura:

Profesional responsable: María Fernanda Rojas
 Profesional revisor: María Eugenia Espiñeira

CONSEJO DE MONUMENTOS NACIONALES CHILE
 Oscar Acuña Poblete, Secretario Ejecutivo, Consejo de Monumentos Nacionales
 María Fernanda Rojas, Arquitecta de la Secretaría Ejecutiva, Consejo de Monumentos Nacionales
 Dibujado por: Purísima Garrido
 Contenido: PLANO DE ELEVACIONES, CORTES A - A' Y B - B', FOTOGRAFÍAS
 Escala: Gráfica
 Fecha: 11/06/2009 Lámina: 2 de 2



NOTAS:
 Plano elaborado en el Consejo de Monumentos Nacionales en base a:
 Levantamiento digital elaborado por Secplan de la I. Municipalidad de Lota, en base a planos del año 1986 elaborados por el arquitecto Sergio Bravo.

PLANO OFICIAL