

ESCALA GRÁFICA 0 1 2 3 4 5 10m  
**PLANO DE LÍMITES**



Fotografía histórica desde el Parque Ecuador hacia el ex Liceo Enrique Molina. Detrás de este edificio se encuentra el teatro.



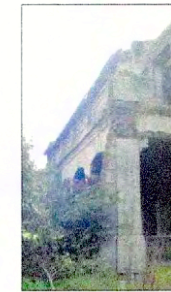
Fachada de Av. Víctor Lamas.



Interior teatro.



Detalle fachada de acceso.



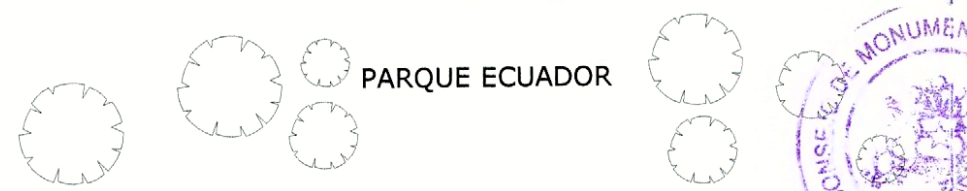
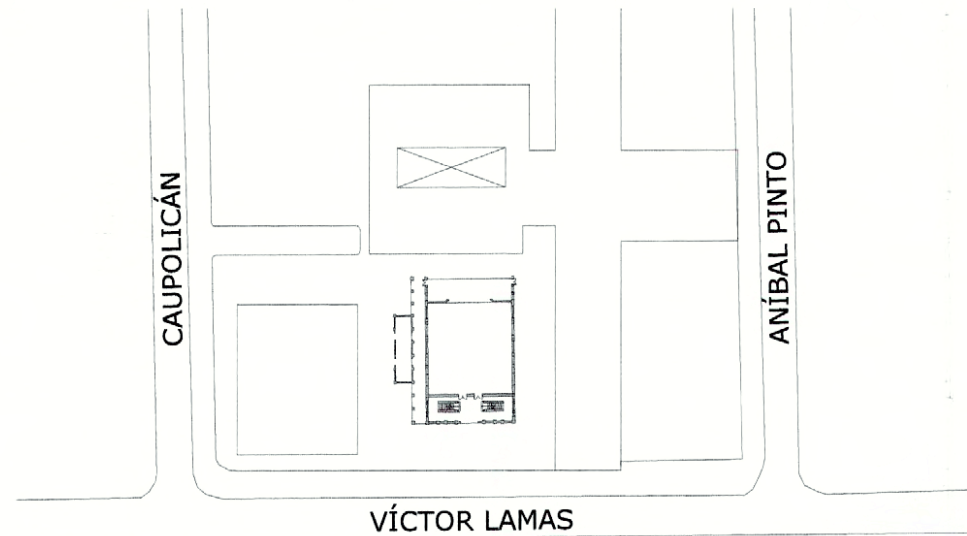
Detalle sector poniente.



Detalle escalera.



Detalle escalera.



**PLANO DE UBICACIÓN SIN ESCALA**



NOTA:  
 Fotografías provenientes de Ficha del Inmueble y plano elaborado en el Consejo de Monumentos Nacionales en base a: Antecedentes aportados por el Ministerio de Obras Públicas, Dirección de Arquitectura, Región de Bío Bío. Septiembre 2008.



www.monumentos.cl LEY N° 17.288

Monumento Nacional categoría: **MONUMENTO HISTÓRICO**  
**TEATRO LICEO ENRIQUE MOLINA GARMENDIA**

REGIÓN	BÍO BÍO
PROVINCIA	CONCEPCIÓN
COMUNA	CONCEPCIÓN
DIRECCIÓN	AV. VÍCTOR LAMAS N° 655

LÍMITES DEL MONUMENTO HISTÓRICO: Polígono:	SUPERFICIE APROXIMADA DEL POLÍGONO 1.777,28 m <sup>2</sup>
---	---

SIMBOLOGÍA - NOMENCLATURA  
 Limite de Monumento

Materialidad de la Construcción: Abastecimiento de teñido trabado y reforzado.	Decreto N° y fecha de aprobación:
Arquitecto: -	N° de pisos: 2
Años de construcción: 1929 - 1935	Uso Actual: Sin uso.
Propietario: Ilustre Municipalidad de Concepción	N° de Rol Afectado: -
Rut: -	
Dibujante: C. Arcos	
Arquitecto revisor: Felipe Gallardo G.	
Arquitecto responsable: Jimena Asenjo B.	

*Cesar Acuña Poblete*  
 Secretario Ejecutivo  
 Consejo de Monumentos Nacionales

*Jimena Asenjo Burgos*  
 Arquitecta  
 Consejo de Monumentos Nacionales

CONTENIDO: PLANO DE LÍMITES PLANO DE UBICACIÓN FOTOGRAFÍAS	
Escala: Gráfica	Lámina: 1 de 1 Fecha: 24.12.2008

