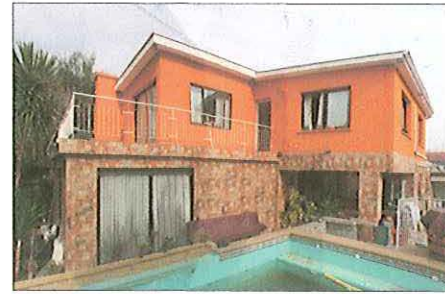




Vista desde intersección de calles Irán con Los Plátanos



Vista desde el patio hacia la casa.



Memorial conmemorativo, situada en la intersección de calles Irán con Los Plátanos



Memorial conmemorativo, situada en la intersección de calles Irán con Los Plátanos

**DESCRIPCIÓN DE LÍMITES polígono 1 de protección**

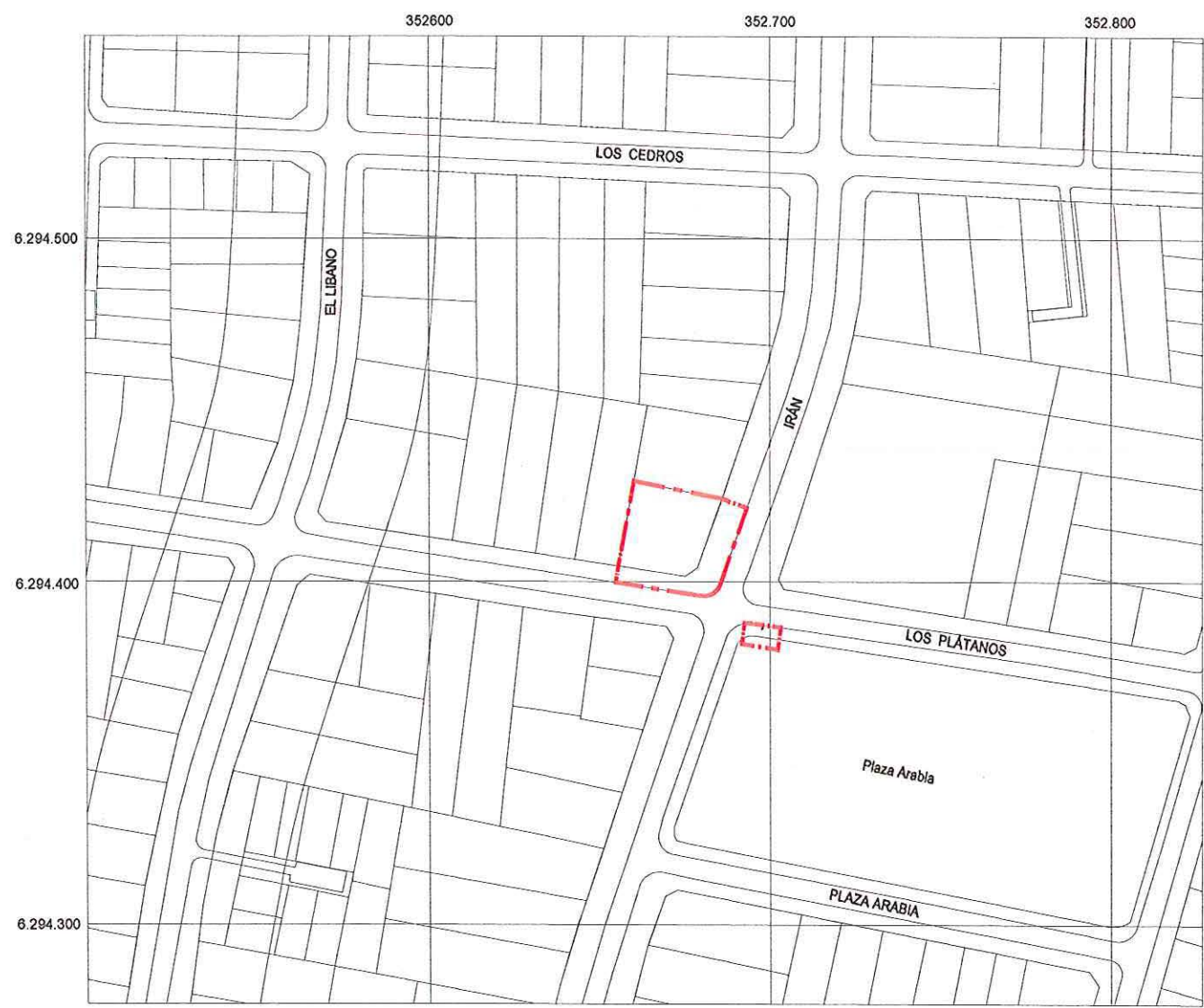
Tramo	Descripción
A - B	Límite oriente, línea de solera de calle Irán.
B - C	Límite suroriental, línea de solera norponiente de intersección de calles Irán y Los Plátanos.
C - D	Límite sur, línea de solera norte de calle Los Plátanos.
D - E	Límite poniente, línea perpendicular a solera hasta intersectar con punto E.
E - F	Límite poniente, línea de fondo de predio.
F - G	Límite norte, línea deslinde de sitio.
G - A	Límite norte, línea perpendicular desde el punto G hasta solera poniente de calle Irán.

**DESCRIPCIÓN DE LÍMITES polígono 2 de protección**

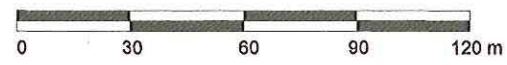
H - I	Límite norte, línea de solera sur de calle Los Plátanos.
I - J	Límite oriente, línea paralela a 5 m del memorial conmemorativo.
J - K	Límite sur, línea paralela a 5 m del memorial conmemorativo.
K - H	Límite poniente, línea paralela a 5 metros del memorial conmemorativo.

**POLÍGONO DE PROTECCIÓN**  
Coordenadas UTM  
Datum WGS 84, Huso 19 S

Punto	Este (x)	Norte (y)
A	352 517	6 294 051
B	352 509	6 294 029
C	352 502	6 294 025
D	352 472	6 294 029
E	352 479	6 294 034
F	352 484	6 294 250
G	352 510	6 294 053
H	325 518	6 294 017
I	352 527	6 294 018
J	352 528	6 294 009
K	352 518	6 294 011

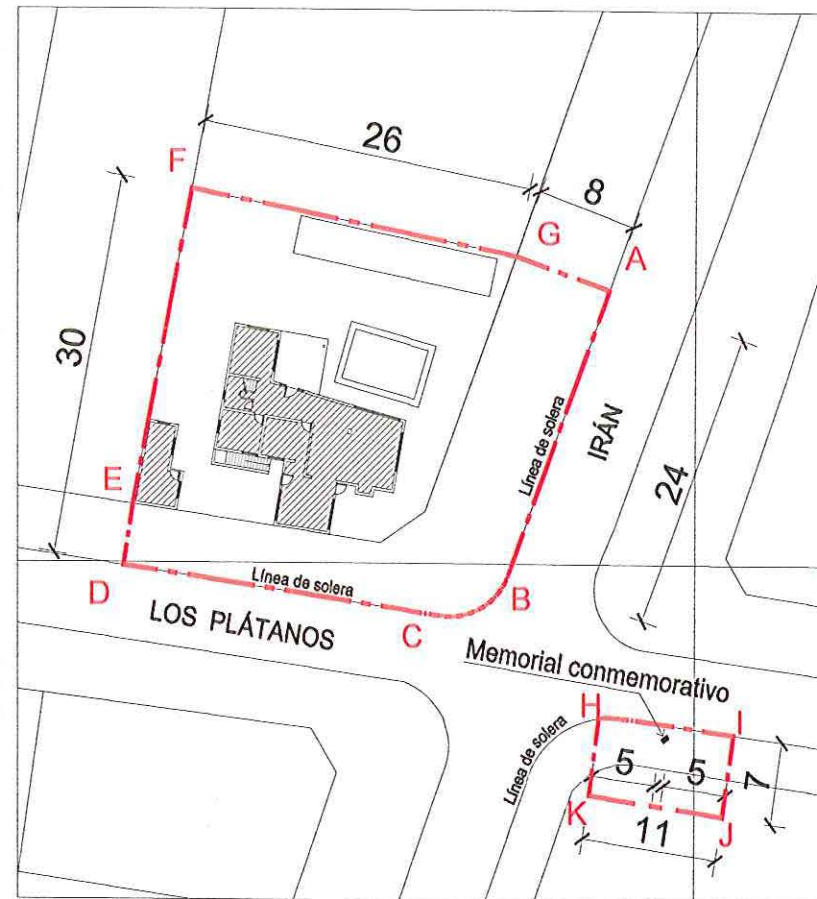


PLANO DE UBICACIÓN  
ESCALA GRÁFICA



**NOTAS:**

- Plano elaborado en el Consejo de Monumentos Nacionales en base a:
  - Base catastral I. Municipalidad de Macul.
  - Proceso de georreferenciación de acuerdo a la información desarrollada por la UIT del Área de Gestión de la Información y Estudios - CMN. Estándares: WGS 84, H19 S.
  - Las cotas prevalecen por sobre el dibujo, son aproximadas y están expresadas en metros. En caso de fondos de predio, estos prevalecen por sobre la cota.
  - Esquicio de Chile: "Autoriza su circulación, por Resolución N°475 del 22 de octubre de 2014 de la Dirección Nacional de Fronteras y Límites del Estado".
- (\*) Esta información no acredita propiedad.



PLANO DE LÍMITES  
ESCALA GRÁFICA



**DATOS GENERALES DEL MONUMENTO NACIONAL**

Categoría: **MONUMENTO HISTÓRICO**

**SITIO DE MEMORIA VENDA SEXY - DISCOTEQUE**

REGIÓN: METROPOLITANA DE SANTIAGO  
 PROVINCIA: DE SANTIAGO  
 COMUNA: MACUL  
 DIRECCIÓN UBICACIÓN LUGAR: IRÁN 3037

**DATOS ESPECÍFICOS DEL MONUMENTO HISTÓRICO**

(\*)Propietario(s): ALUMINIOS CENTAURO SA  
 Rut del(los) propietario(s): 78.153.460-9  
 Rol SII vigente: 07460-012  
 Tipo de propiedad: Particular  
 Arquitecto(s) destacado(s): Osvaldo Navarro Bravo  
 Materialidad predominante: Ladrillo  
 Sistema constructivo: Albañilería  
 Año de construcción: 1952 N° de pisos: 2 más subterráneo  
 Uso original: Vivienda - Casa  
 Uso actual: Vivienda - Casa  
 Valor del bien: Histórico - Sitio de memoria y DDHH  
 Decreto: Fecha Decreto:  
 Código:

**ANTECEDENTES DEL PLANO**

Límites Monumento Histórico:  
 Polígono 1: A - B - C - D - E - F - G - A.  
 Polígono 2: H - I - J - K - H.

Superficie (aprox.) del polígono 1: 934,22 m²  
 Superficie (aprox.) del polígono 2: 68,97 m²  
 Superficie (aprox.) TOTAL 1003,19 m²  
 Superficie (aprox.) construida: 290 m²

Simbología - Nomenclatura:  
 Límites Monumento Histórico

Ángel Cabeza Monteira  
 Vicepresidente Ejecutivo  
 Consejo de Monumentos Nacionales

Profesional responsable:  
 Pablo Segel Gutiérrez  
 Área de Patrimonio Histórico

Revisor: P. Seguel  
 Dibujante: K. Sánchez  
 Geógrafo: M. González

Contenido: Plano de Límites - Ubicación - Fotos  
 Escala: Gráfica Indicada  
 Fecha: 07-07-2016 Lámina: 1 de 1