


Monumento Nacional
categoría:

MONUMENTO HISTÓRICO
SCUOLA ITALIANA DE VALPARAÍSO

REGIÓN VALPARAÍSO
PROVINCIA VALPARAÍSO
COMUNA VALPARAÍSO
DIRECCIÓN AVENIDA PEDRO MONTT N° 2447

LÍMITES DEL MONUMENTO HISTÓRICO:
Polígono A - B - C - D - A.
SUPERFICIE EDIFICADA APROXIMADA
2.450 m²
SUPERFICIE APROX. DEL POLÍGONO:
1.757,4 m²

SIMBOLOGÍA - NOMENCLATURA

 Limite de Monumento 1.800 m²

Arquitectos: (1940) David Cúneo Monteverde, Jorge López Wolleter
(1952) Alfredo Colombo, Teresiano Mazzono y Hugo Moleto.

Decreto N° y fecha de aprobación:

Materialidad de la Construcción:
Albañilería de ladrillo

Año de construcción: 1940 / 1952

N° de pisos: 3

Propietario: Societá Italiana D'Istruzione

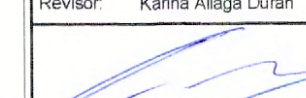
Uso Actual:
Educativo

Rut:

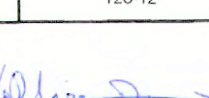
Dibujante: K. Sánchez

N° de Rol Afectado:
128-12

Revisor: Karina Aliaga Durán



Oscar Acuña Poblete
Secretario Ejecutivo
Consejo de Monumentos Nacionales



Karina Aliaga Durán
Arquitecta
Consejo de Monumentos Nacionales

CONTENIDO:

PLANO DE LÍMITES

N



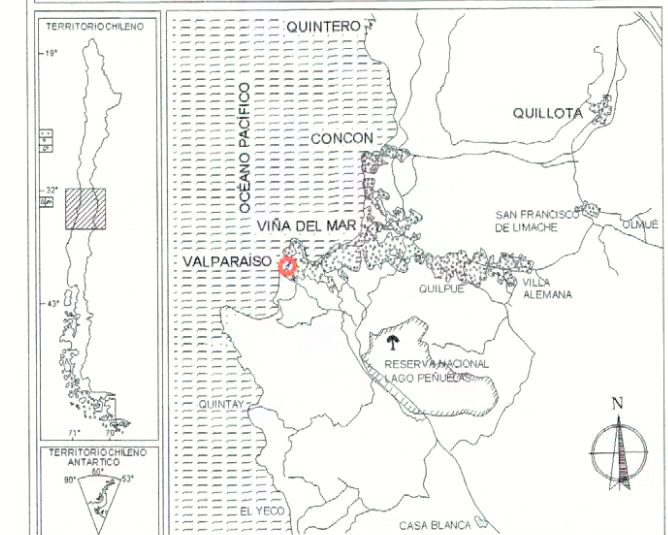
Escala:

Gráfica

Lámina: 1 de 1

Fecha: 04.01.2007

NOTA:
Plano elaborado en el Consejo de Monumentos Nacionales en base a:
Plano que forma parte del expediente de solicitud de declaratoria.
Las cotas prevalecen ante el dibujo.



CALLE CHACABUCO

Societá Italiana
d' Istruzione

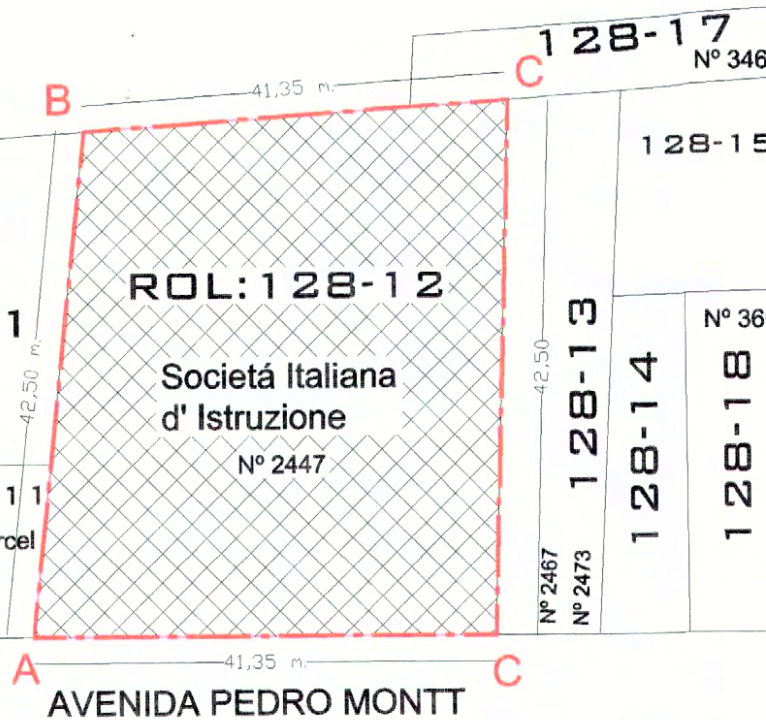
ROL : 128-16
N° 2462

CALLE SAN IGNACIO

128-2A110
M. Sandrino

128-1

128-11
Juan Purcel



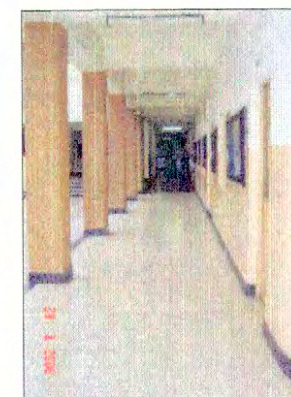
AVENIDA PEDRO MONTT



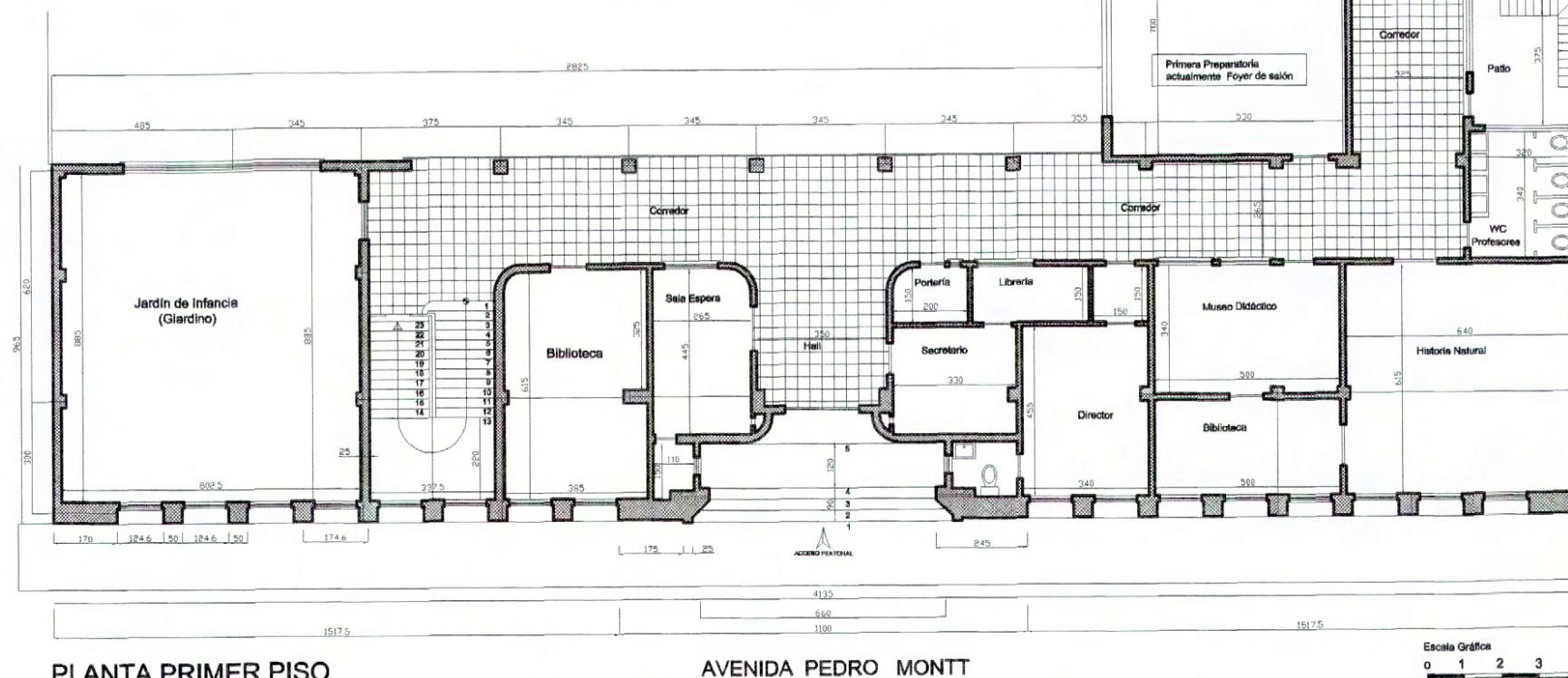
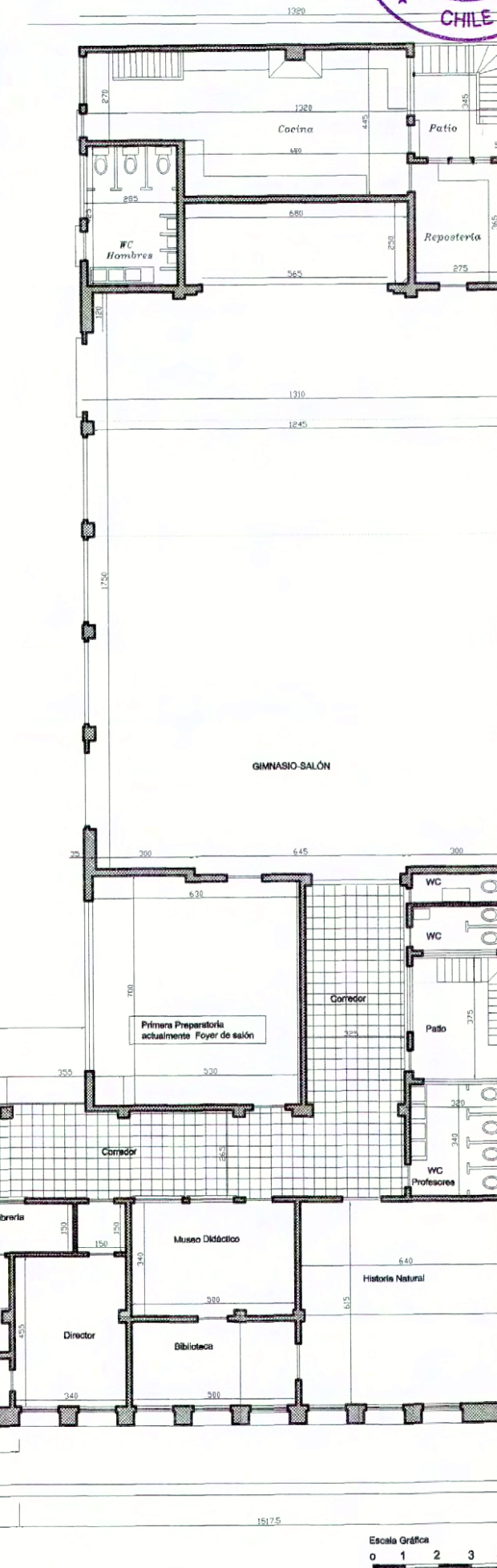
Cuerpo de fachada



Cuerpo de fachada acceso



Aula Magna



PLANTA PRIMER PISO

AVENIDA PEDRO MONTT

Escala Gráfica
0 1 2 3 4 m



Cuerpo de fachada acceso interior



Cuerpo de fachada - Aula Magna - patio