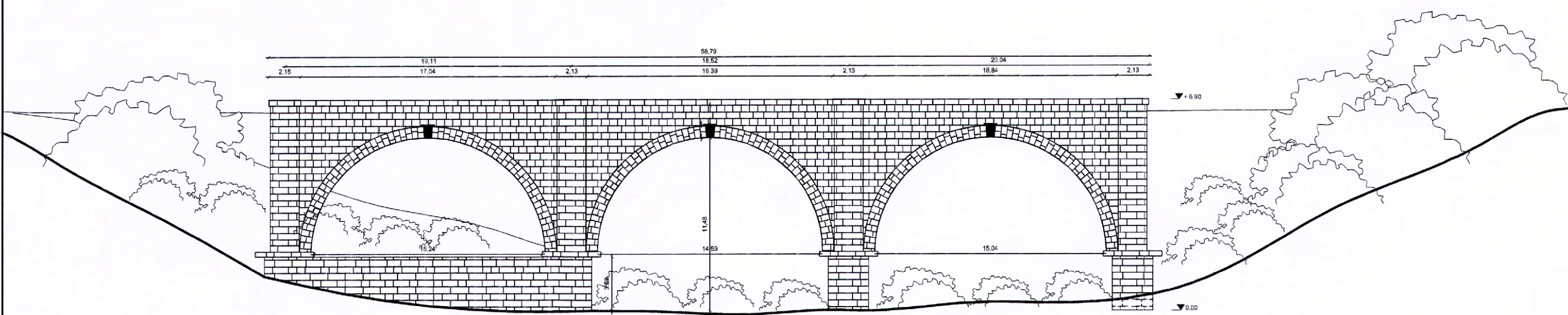
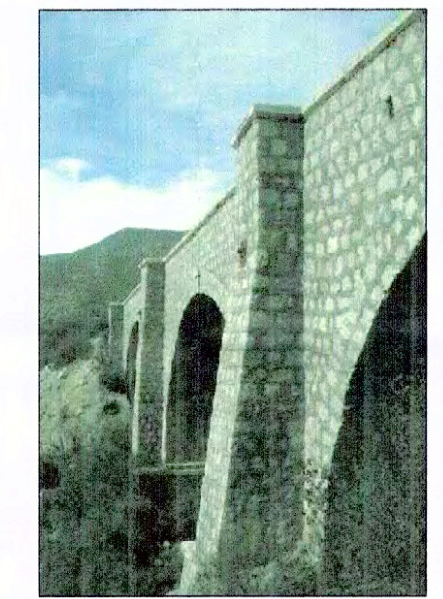


PLANO DE LÍMITES
Escala Gráfica
0 5 10 15 20 m



ELEVACIÓN ORIENTE
Escala Gráfica
0 5 10 15 20 m



✂ 1



✂ 2



✂ 3



✂ 4

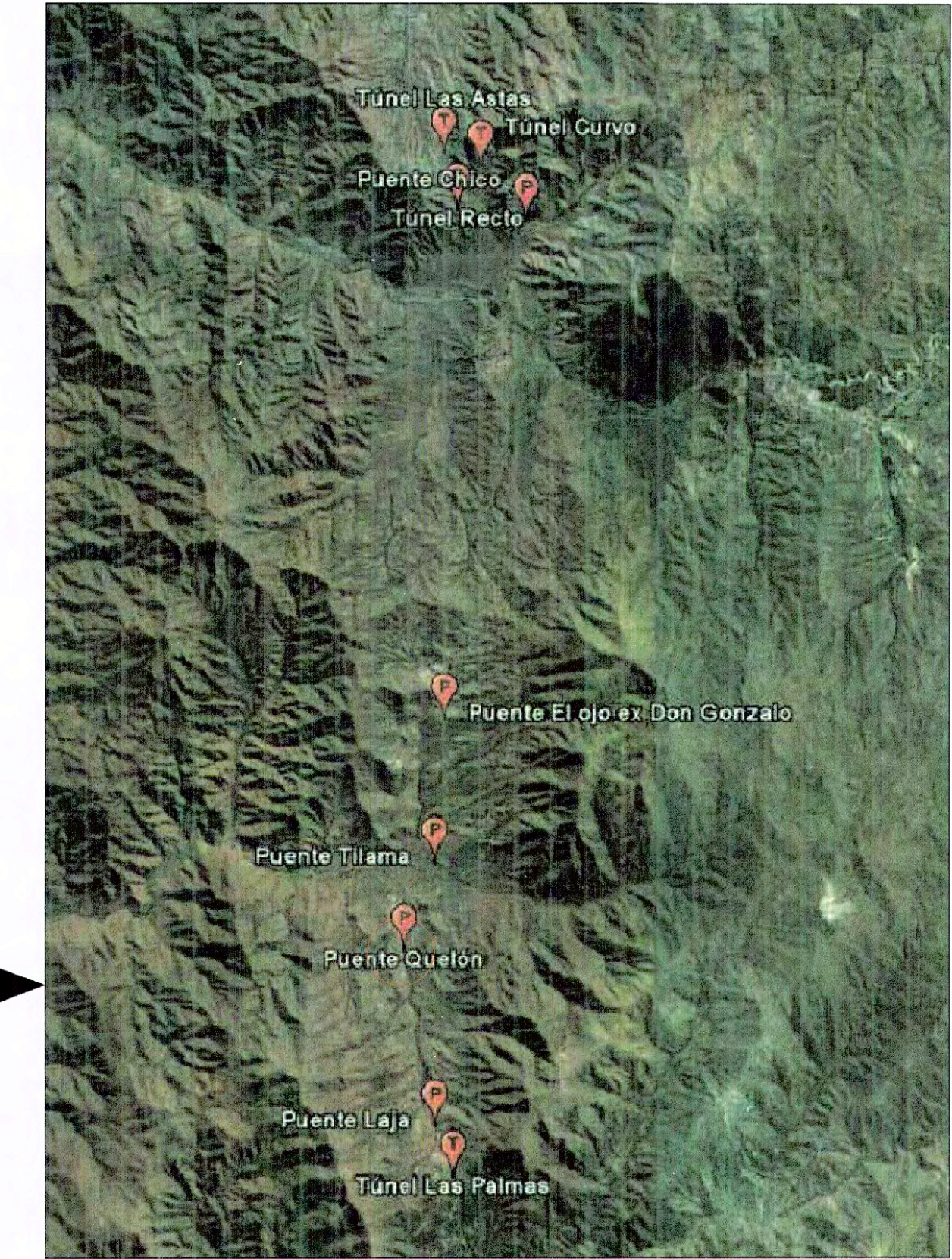


✂ 5



✂ 6

IMAGEN SATELITAL DE UBICACIÓN
PUENTE QUELÓN



NOTAS:
Plano elaborado en el Consejo de Monumentos Nacionales en base a:
• Planos SECLAC, Ilustre Municipalidad de los Vilos.
• Fotografías SECLAC, Ilustre Municipalidad de los Vilos
• Las cotas prevalecen por sobre el dibujo, son aproximadas y están expresadas en metros.
(*) Esta información no acredita propiedad



Monumento Nacional
Categoría: MONUMENTO HISTÓRICO
TÚNELES Y Puentes DE TILAMA Y QUELÓN
PUENTE QUELÓN

REGIÓN DE COQUIMBO
PROVINCIA CHOAPA
COMUNA LOS VILOS
DIRECCIÓN KILÓMETRO 35,30 DE LA RUTA D-37-E ILLAPEL - TILAMA

DATOS ESPECÍFICOS DEL MONUMENTO HISTÓRICO
(*Propietario(s): Fisco de Chile
Rut del(los) propietario(s):
Rol SII vigente al 1º Semestre 2010:
Arquitecto(s) destacado(s):
Materialidad predominante: Piedra
Año de construcción: 1910 - 1911 N° de pisos: 1
Uso original: Infraestructura Vial, Obras Públicas y Transporte
Uso actual: Infraestructura Vial, Obras Públicas y Transporte
Decreto: Fecha Decreto:

Límites Monumento Histórico: Superficie aprox. del polígono:
Polígono: A-B-C-D-E-F-G-H-I-J-K 267,64 m²
L-M-N-O-P-Q-R-S-T-U Superficie aprox. construida:
-V-W-X-Z-A'-A'

Simbología - Nomenclatura:
Límites Monumento Histórico
Profesional responsable: Felipe Gallardo
Profesional revisor: Cecilia Vera V.
Aprobado por CAMN:

Dibujado por: PGO Revisado por: KSV
Contenido: PLANTA DE LÍMITES - ELEVACIÓN ORIENTE - FOTOGRAFÍAS
Escala: Escala Gráfica
Fecha: 21 / 01 / 2011 Lámina: 3 de 9



PLANO OFICIAL

