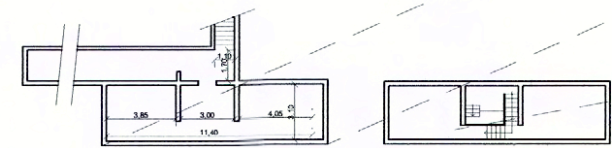


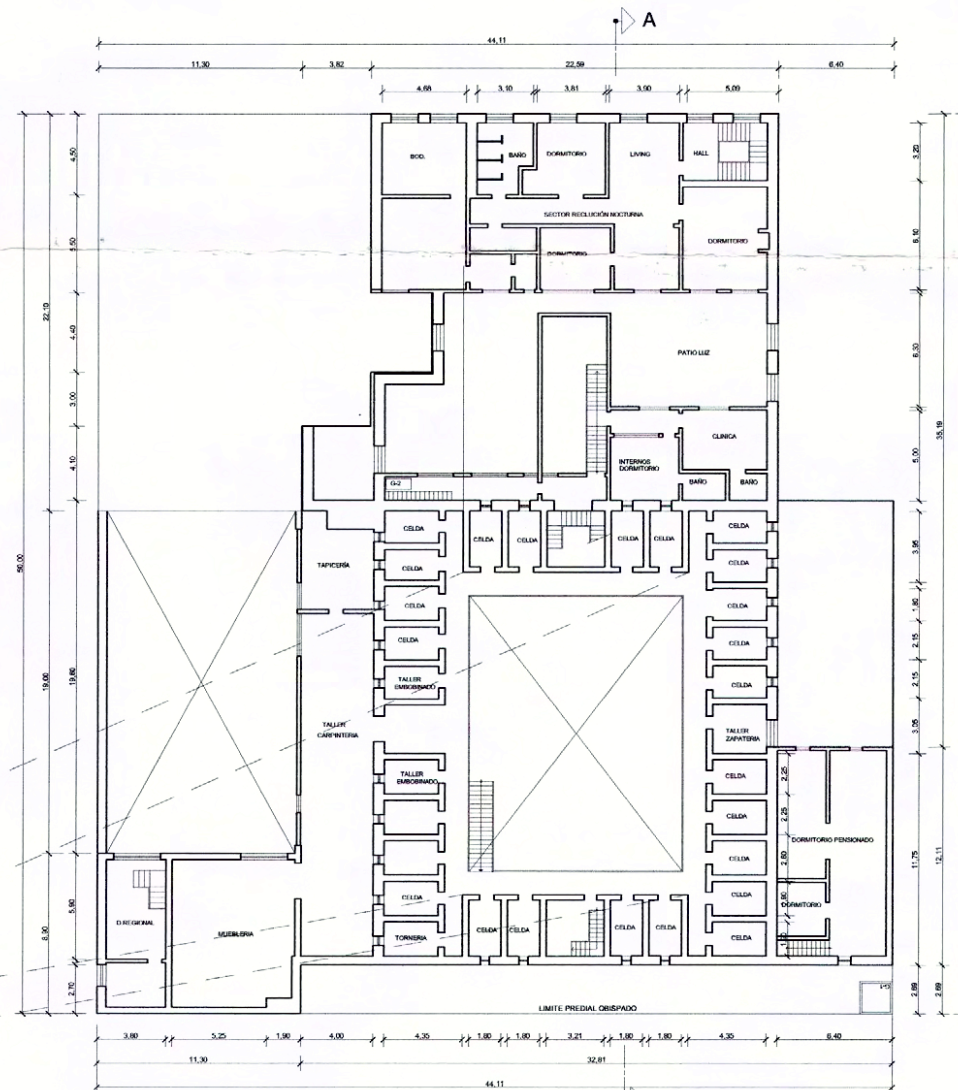
PLANO DE LÍMITES Y PLANTA PRIMER NIVEL

Escala Gráfica
0 1 2 3 4 5 10 m



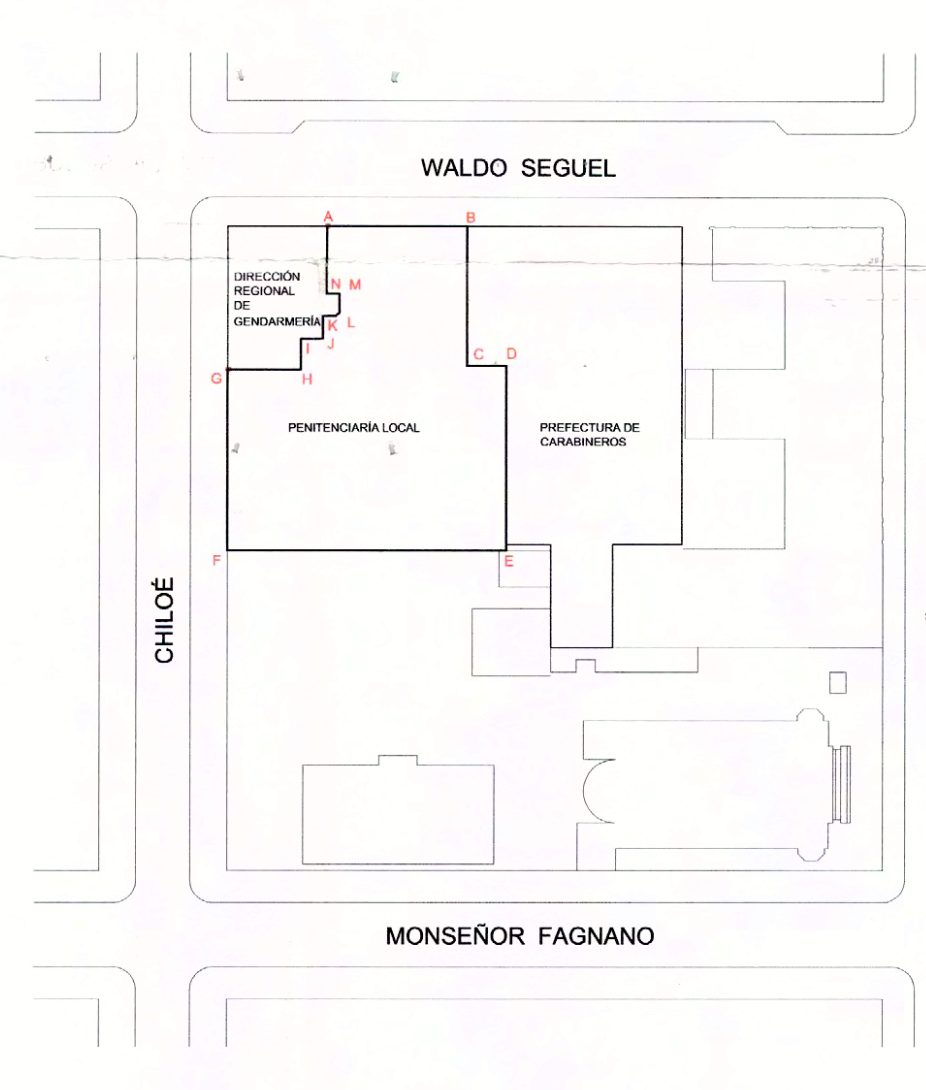
PLANTA ALTILLO 3 NIVEL

Escala Gráfica
0 1 2 3 4 5 10 m



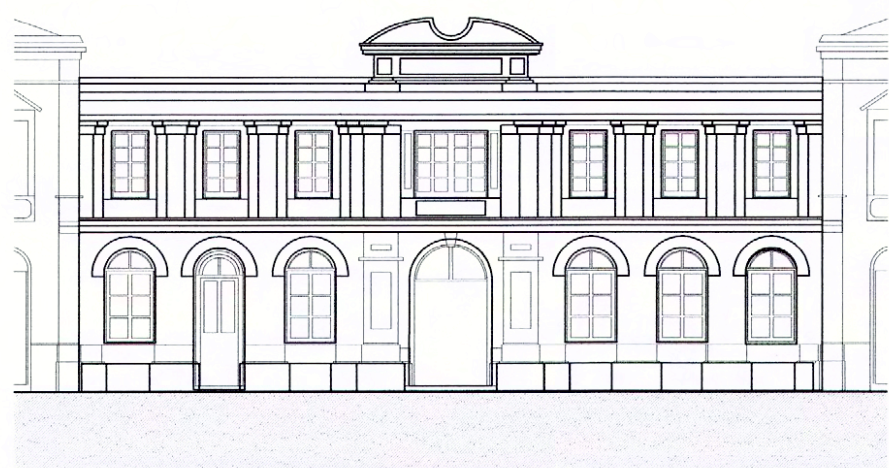
PLANTA SEGUNDO NIVEL

Escala Gráfica
0 1 2 3 4 5 10 m



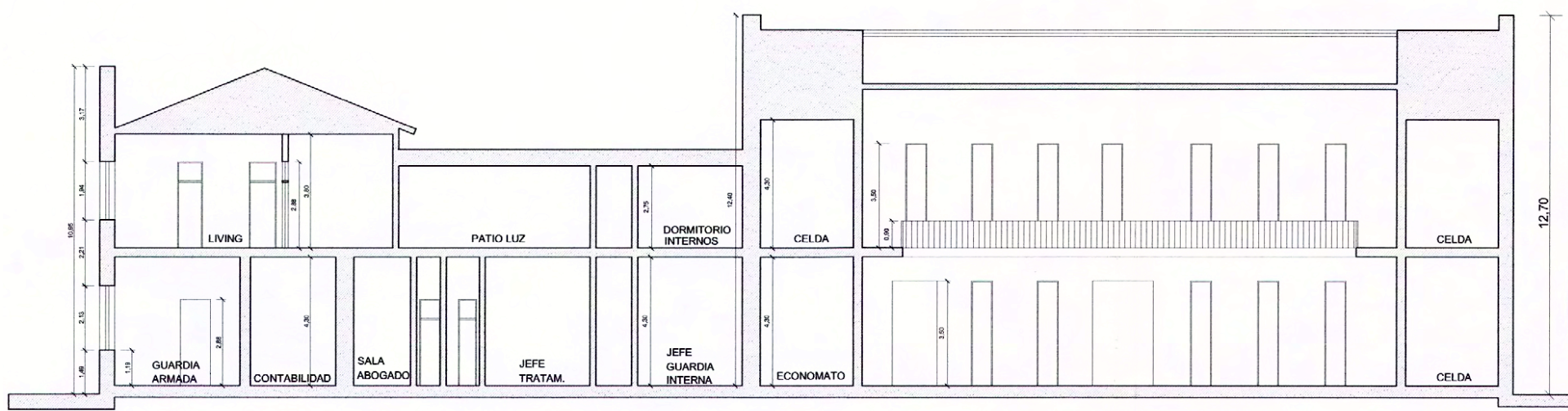
PLANO DE UBICACIÓN

SIN ESCALA



ELEVACIÓN WALDO SEGUEL

Escala Gráfica
0 1 2 3 4 5 10 m



CORTE A - A'

Escala Gráfica
0 1 2 3 4 5 10 m

MEMORIA EXPLICATIVA DEL POLÍGONO DE LÍMITES

TRAMO	DESCRIPCIÓN
B-C	Límite poniente del predio, deslinda con edificio de Dirección Regional de Gendarmería
C-D	Límite poniente del predio, deslinda con edificio de Penitenciaría Local
D-E	Límite poniente del predio, deslinda con edificio de Penitenciaría Local
E-F	Límite poniente del predio, deslinda con edificio de Penitenciaría Local
F-G	Límite poniente del predio, deslinda con edificio de Penitenciaría Local
G-H	Límite poniente del predio, deslinda con edificio de Penitenciaría Local
H-I	Límite poniente del predio, deslinda con edificio de Penitenciaría Local
I-J	Límite norte del predio, deslinda con edificio de Penitenciaría Local
J-K	Límite de edificación hacia calle Chiloé
K-L	Fondo de sitio deslinda sur del predio
L-M	Límite oriente del predio, deslinda con edificio de Prefectura de Carabineros
M-N	Límite oriente del predio, deslinda con edificio de Prefectura de Carabineros
N-N	Límite oriente del predio, deslinda con edificio de Prefectura de Carabineros
N-B	Límite de edificación hacia calle Waldo Seguel

NOTA:
Plano elaborado en el Consejo de Monumentos Nacionales en base a:
• Antecedentes del Ministerio de Obras Públicas Dirección de Arquitectura Región de Magallanes y Antártica Chilena, Mayo de 2008.
• Las cotas prevalecen sobre el dibujo y están expresadas en metros.

(*) La información no acredita propiedad

Gobierno de Chile
Consejo de Monumentos Nacionales

LEY N° 17.208

CONSEJO DE MONUMENTOS NACIONALES

www.monumentos.cl

DATOS GENERALES DEL MONUMENTO NACIONAL

Monumento Nacional
Categoría: **MONUMENTO HISTÓRICO**

PENITENCIARÍA LOCAL

REGIÓN: MAGALLANES Y DE LA ANTÁRTICA CHILENA
PROVINCIA: MAGALLANES
COMUNA: PUNTA ARENAS
LUGAR / UBICACIÓN: CALLE WALDO SEGUEL 625

DATOS ESPECÍFICOS DEL MONUMENTO HISTÓRICO

(*) Propietario(s): Ministerio de Bienes Nacionales
Rut del(los) propietario(s):
Rol Sil vigente: 1070 - 01
Arquitecto(s) destacado(s): Antonio Allende
Materialidad predominante: Ladrillo
Año de construcción: 1904 - 1906 aprox. N° de pisos: 2
Uso original (Fuente CMN): Equipamiento/ Fiscal o Financiera
Uso actual (Fuente CMN): Equipamiento/ Jurídica o Penitenciaria
Decreto: Fecha Decreto:

ANTECEDENTES DEL PLANO

Límites del Monumento Histórico:	Superficie aprox. del polígono:
A - B - C - D - E - F - G - H - I - J	1.737,56 m ²
K - L - M - N - A	Superficie aprox. construida:
	2.789,06 m ²

Simbología - Nomenclatura:
 Límite Monumento Histórico

Profesional responsable: Jimena Asenjo B.
Profesional Revisor: Christian Matzner T.

Dibujado por: PGO Revisado por: KSV
 Oscar Aguilera Poblete
 Jimena Asenjo Baggio

Contenido: PLANO DE LÍMITES, PLANTAS, CORTE, ELEVACIÓN Y UBICACIÓN
Escala: Escala Gráfica
Fecha: 24/09/2009 Lámina: 1 de 1

PLANO OFICIAL