



Vista fachada principal del palacio.



Acceso posterior.

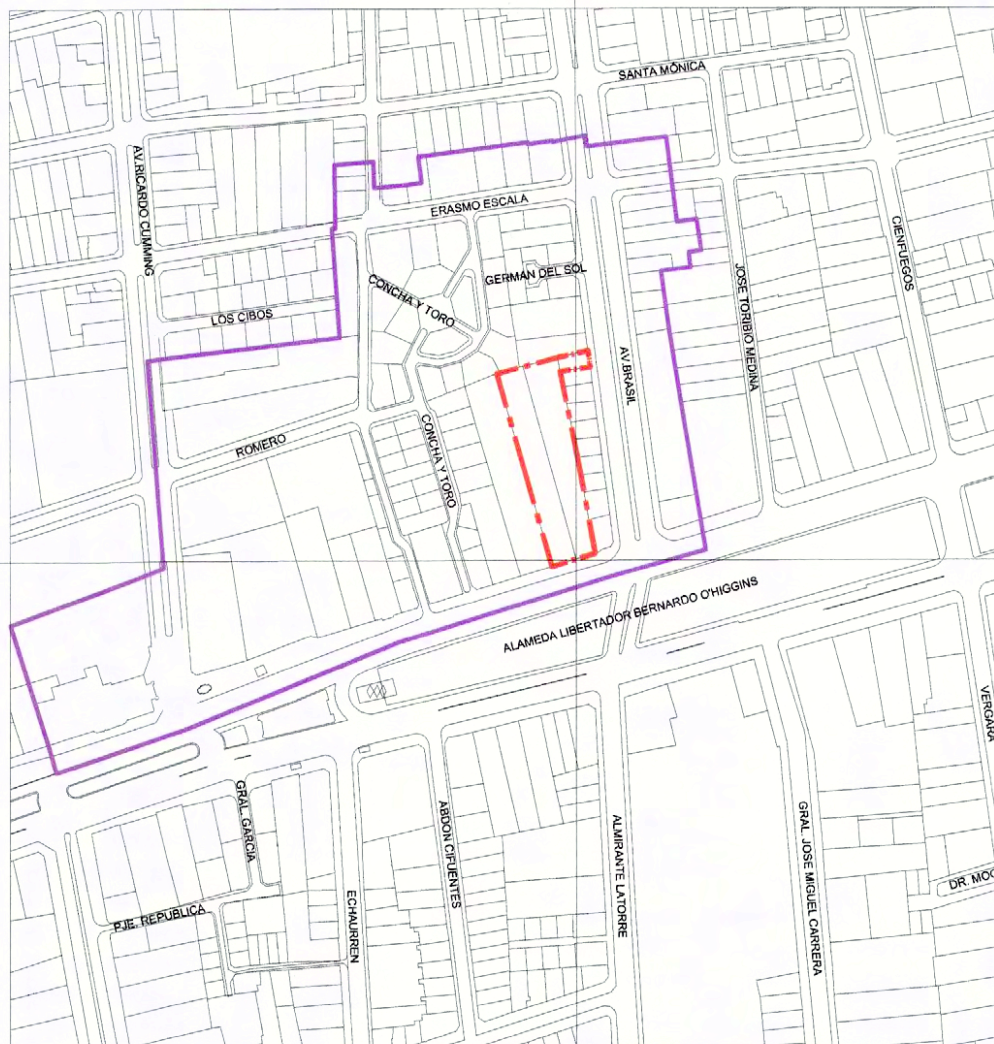


Vista desde Avenida Brasil hacia Alameda

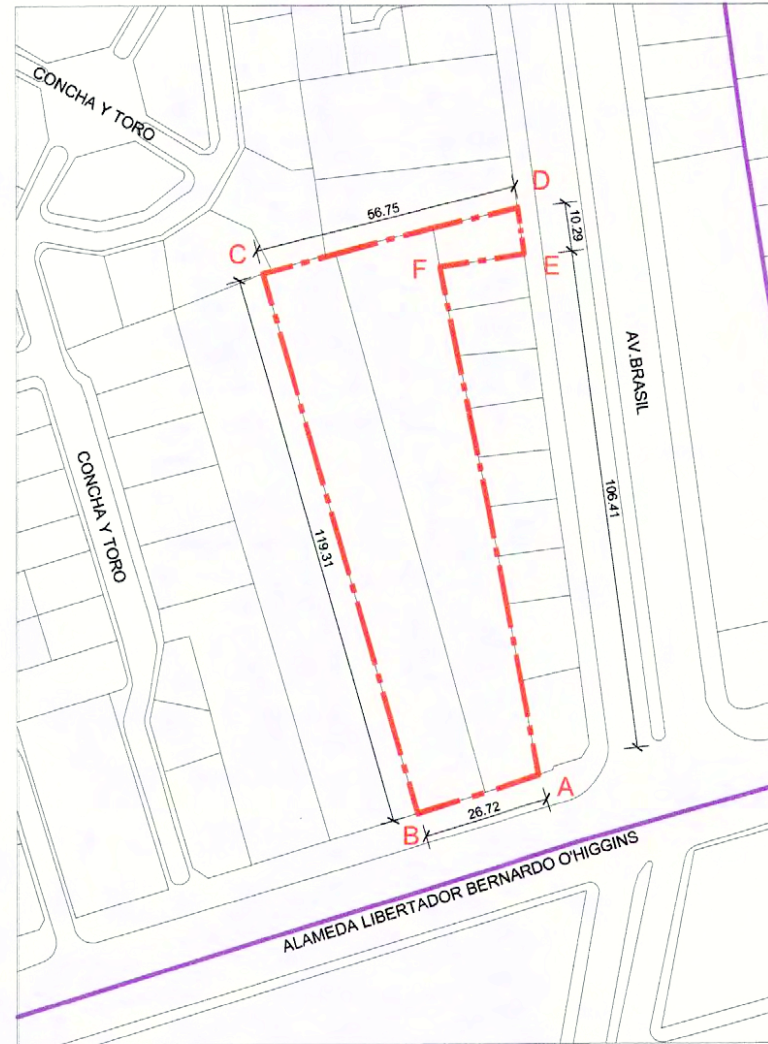
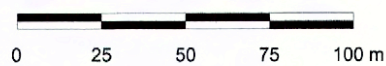
MEMORIA EXPLICATIVA
polígono de protección

Tramo	Descripción
A - B	Límite suroriente: límite predial suroriente.
B - C	Límite poniente: límite predial poniente.
C - D	Límite norponiente: límite predial norponiente.
D - E	Límite oriente: límite predial oriente.
E - F	Límite sur: límite predial sur.
F - A	Límite oriente: límite predial oriente.

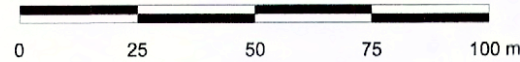
345.309,31



PLANO DE UBICACIÓN
ESCALA GRÁFICA

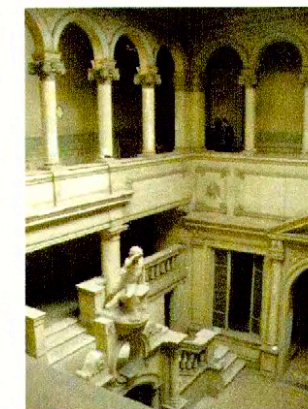


PLANO DE LÍMITES
ESCALA GRÁFICA



POLÍGONO DE PROTECCIÓN
Coordenadas UTM
Datum WGS 84, Huso 19 S

Punto	Este (x)	Norte (y)
A	345.314,97	6.297.966,66
B	345.303,65	6.297.963,14
C	345.271,93	6.298.077,93
D	345.310,74	6.298.087,20
E	345.312,16	6.298.077,41
F	345.294,17	6.298.074,92



Hall de acceso al palacio.

NOTAS:

- Plano elaborado en el Consejo de Monumentos Nacionales en base a:
 - Base catastral I. Municipalidad de Santiago, Julio 2008.
 - Fotografías Archivo CMN.
 - Las cotas prevalecen por sobre el dibujo, son aproximadas y están expresadas en metros. En caso de fondos de predio, éstos prevalecen por sobre la cota.

(*) Esta información no acredita propiedad.



DATOS GENERALES DEL MONUMENTO NACIONAL

Categoría: MONUMENTO HISTÓRICO

PALACIO ELGUÍN

REGIÓN: METROPOLITANA

PROVINCIA: SANTIAGO

COMUNA: SANTIAGO

DIRECCIÓN / UBICACIÓN / LUGAR: ALAMEDA LIBERTADOR BERNARDO O'HIGGINS 2113 Y 2135

DATOS ESPECÍFICOS DEL MONUMENTO HISTÓRICO

(*)Propietario(s): Inversiones Villanueva Ltda.

Rut del(los) propietario(s): 77.341.880-5

Rol SII vigente: Sin información

Calidad jurídica: Privada

Arquitecto(s) destacado(s): Theodore Burchard

Materialidad predominante: Hormigón y Albañilería

Sistema constructivo: Sin información

Año de construcción: 1885 - 1887 N° de pisos: 3

Uso original: Equipamiento / Vivienda

Uso actual: Equipamiento / Comercial

Valor del bien: Histórico y Arquitectónico

Decreto: Fecha Decreto:

Código:

ANTECEDENTES DEL PLANO

Límites Monumento Histórico:	Superficie aprox. del polígono:
Polígono:	1.994,18 m²
A - B - C - D - E - F - A.	Superficie aprox. construida:

Simbología - Nomenclatura:

Límites Monumento Histórico
 ZT Sector Enrique Concha y Toro
 DS 276 del 19/09/1989

Susana Simónetti de Groos
Secretaria Ejecutiva (S)
Consejo de Monumentos Nacionales

Profesional responsable: Camina Arcos Salvo.

Dibujado por: YGV Revisado por: KSW - PGO

Contenido: Plano de Ubicación - Límites - Fotografías

Escala: Gráfica indicada

Fecha: 27 / 12 / 2013 Lámina: 1 de 1

