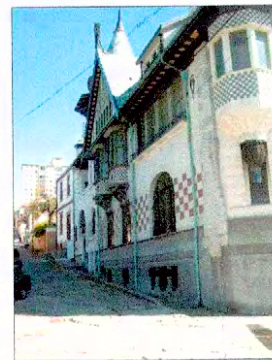




Vista fachada por paseo Yugoslavo



Vista fachada por calle Montealegre



Vista acceso a palacio

**Memoria Explicativa del Polígono de Límites**  
**A - B - C - D - E - F - G - H - I - J - K - L - A**

Tramo	Descripción
A - B	Límite nororiental, borde exterior del muro de cierre nororiental del terreno en el que se emplaza el Palacio Baburizza
B - C	Límite norponiente, borde perimetral norponiente del edificio
C - D	Límite nororiental, borde perimetral nororiental del edificio
D - E	Límite suroriental, borde perimetral suroriental del edificio
E - F	Límite surponiente, deslinde surponiente del predio del palacio Baburizza
F - G	Límite suroriental, deslinde suroriental del predio del Palacio Baburizza
G - H	Límite surponiente, deslinde surponiente del predio del Palacio Baburizza
H a I	Límite norponiente, borde exterior del muro de cierre norponiente del terreno en el que se emplaza el Palacio Baburizza



LEY N° 17.286

**MINISTERIO DE EDUCACIÓN**  
**CONSEJO DE MONUMENTOS NACIONALES**  
www.monumentos.cl

**DATOS GENERALES DEL MONUMENTO NACIONAL**

Monumento Nacional  
Categoría: **MONUMENTO HISTÓRICO**  
**PALACIO BABURIZZA**

REGIÓN	VALPARAÍSO
PROVINCIA	VALPARAÍSO
COMUNA	VALPARAÍSO
DIRECCIÓN / UBICACIÓN / LUGAR	PASEO YUGOSLAVO N°176

**DATOS ESPECÍFICOS DEL MONUMENTO HISTÓRICO**

(\*)Propietario(s): Municipalidad de Valparaíso  
Rut del(los) propietario(s): 69.060.900-2  
Rol SII vigente: 3002 - 1  
Arquitecto(s) destacado(s): Barison y Schiavon  
Materialidad predominante: Albañilería de piedra  
Año de construcción: 1916      N° de pisos: 4  
Uso original: Vivienda / Casa  
Uso actual: Equipamiento / Cultural  
Valor del bien:  
Decreto: DS 1878      Fecha Decreto: 19 / 07 / 1979  
Código: 00237\_MH\_05101

**ANTECEDENTES DEL PLANO**

Límites Monumento Histórico:	Superficie aprox. del polígono:
Polígono: A - B - C - D - E - F - G - H - I - J - K - L - A	1.417,99 m²
	Superficie aprox. construida:

Simbología - Nomenclatura:

- Límites Monumento Histórico
- Curvas de nivel

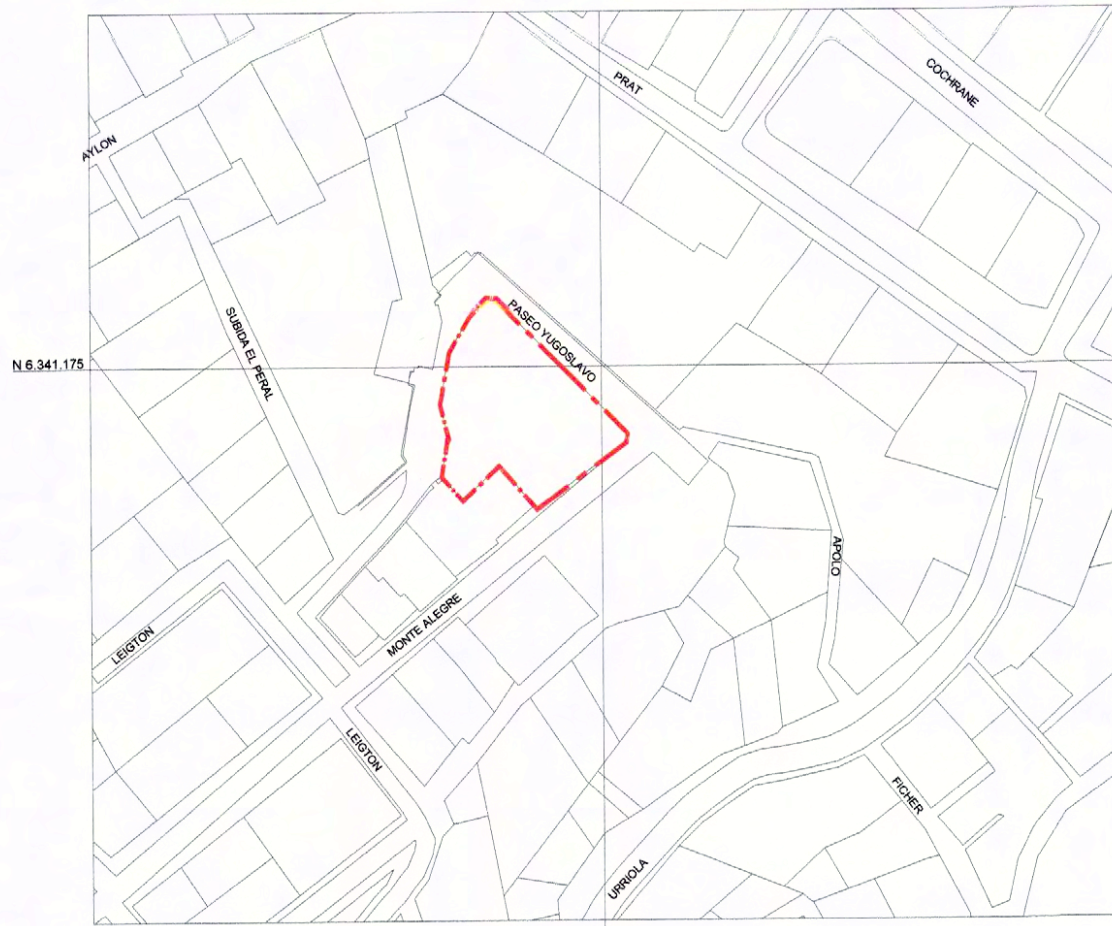
Emilio De la Cerda Errázuriz  
Secretario Ejecutivo  
Consejo de Monumentos Nacionales

Profesional responsable: Sub Comisión Límites  
Dibujado por: YGV      Revisado por: SCL

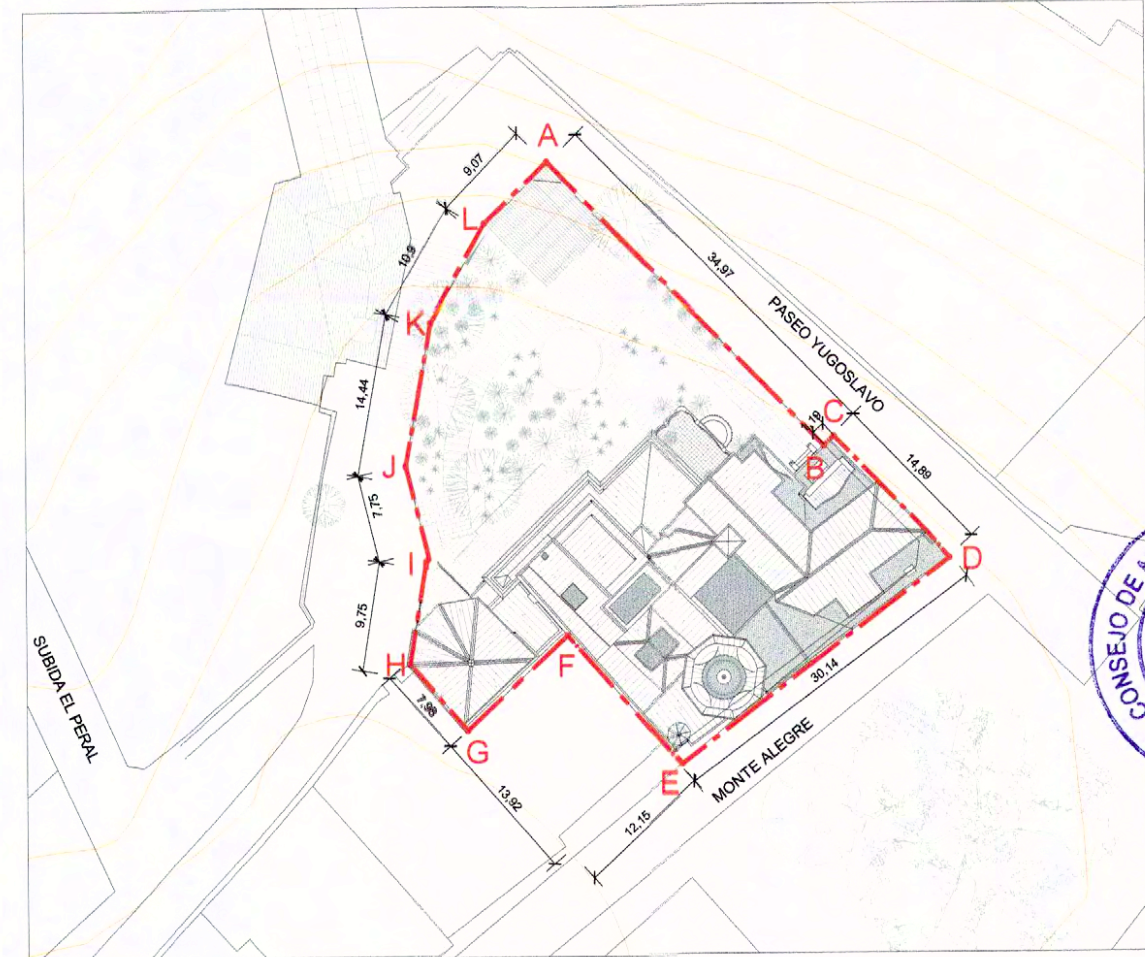
Contenido: Plano de Ubicación - Plano de Límites - Fotografías

Escala: Indicadas

Fecha: 06 / 08 / 2012      Lámina: 1 de 4



**PLANO DE UBICACIÓN**  
ESCALA GRÁFICA



**PLANO DE LÍMITES**  
ESCALA GRÁFICA

**NOTAS:**

Plano elaborado en el Consejo de Monumentos Nacionales en base a:

- Base catastral I. Municipalidad de Valparaíso, julio 2008.
- Levantamiento planimétrico Pérez de Arce y Asociados Arquitectos, enero 2008.
- Levantamiento GPS Datum WGS84, Huso 19S, mayo 2010.
- El edificio se entiende como una unidad, por lo tanto el polígono de protección incluye todo elemento saliente que forma parte de su configuración arquitectónica.
- Las cotas prevalecen por sobre el dibujo, son aproximadas y están expresadas en metros, en caso de fondo de predio estos prevalecen por sobre la cota.
- Este MH está inserto dentro de la ZT Cerro Alegre y Concepción.

(\*) Esta información no acredita propiedad.



**DATOS GENERALES DEL MONUMENTO NACIONAL**  
 Monumento Nacional  
 Categoría: **MONUMENTO HISTÓRICO**  
**PALACIO BABURIZZA**

REGIÓN	VALPARAÍSO
PROVINCIA	VALPARAÍSO
COMUNA	VALPARAÍSO
DIRECCIÓN / UBICACIÓN / LUGAR	PASEO YUGOSLAVO N°176

**DATOS ESPECÍFICOS DEL MONUMENTO HISTÓRICO**

(*)Propietario(s): Municipalidad de Valparaíso	
Rut del(los) propietario(s): 69.060.900-2	
Rol SII vigente: 3002 - 1	
Arquitecto(s) destacado(s): Barison y Schlavon	
Materialedad predominante: Albañilería de piedra	
Año de construcción: 1916	N° de pisos: 4
Uso original: Vivienda / Casa	
Uso actual: Equipamiento / Cultural	
Valor del bien:	
Decreto: DS 1876	Fecha Decreto: 19 / 07 / 1979
Código: 00237_MH_05101	

**ANTECEDENTES DEL PLANO**

Límites Monumento Histórico:	Superficie aprox. del polígono:
Polígono:	1.947,06 m²
A-B-C-D-E-F-G-H-I-J-K-L-A	Superficie aprox. construida:

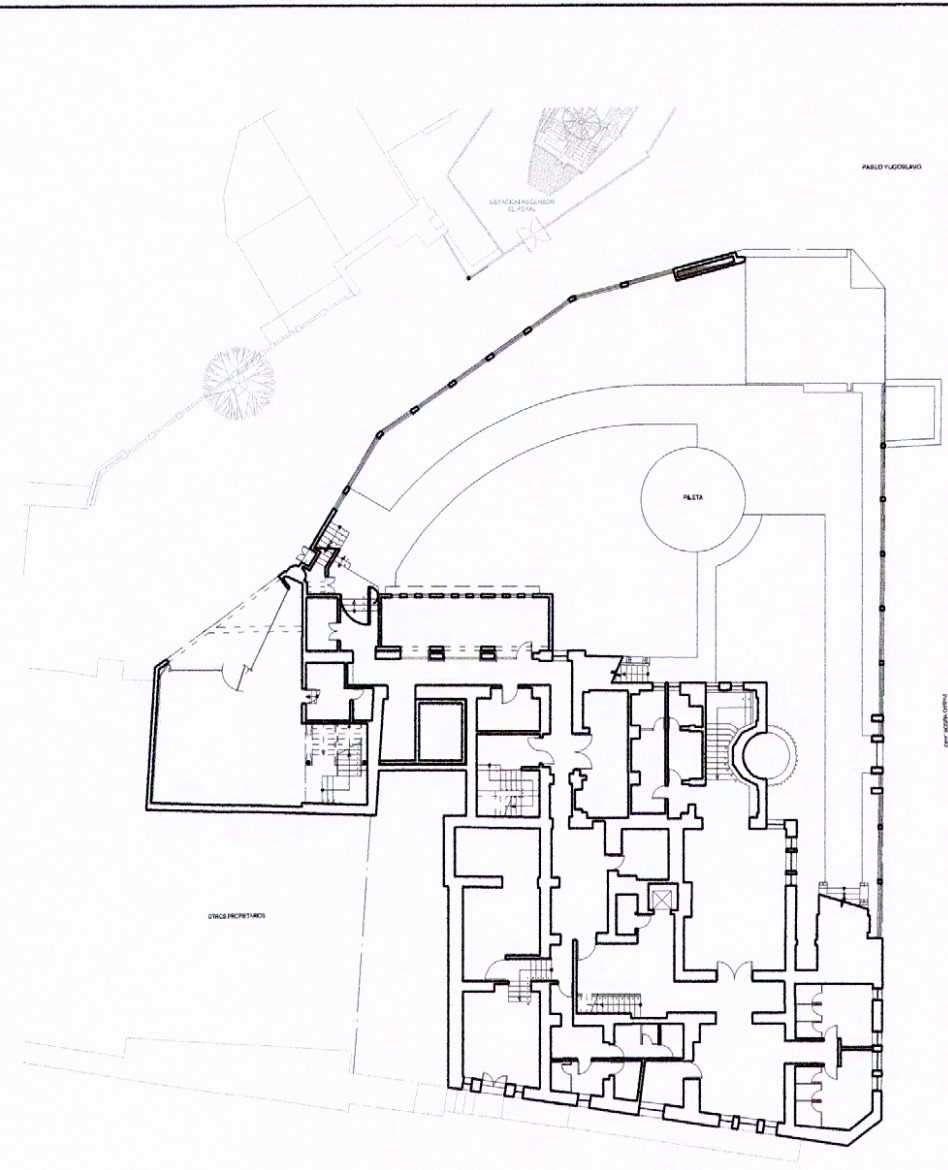
**Simbología - Normencultura:**

	Límites Monumento Histórico
	Curvas de nivel

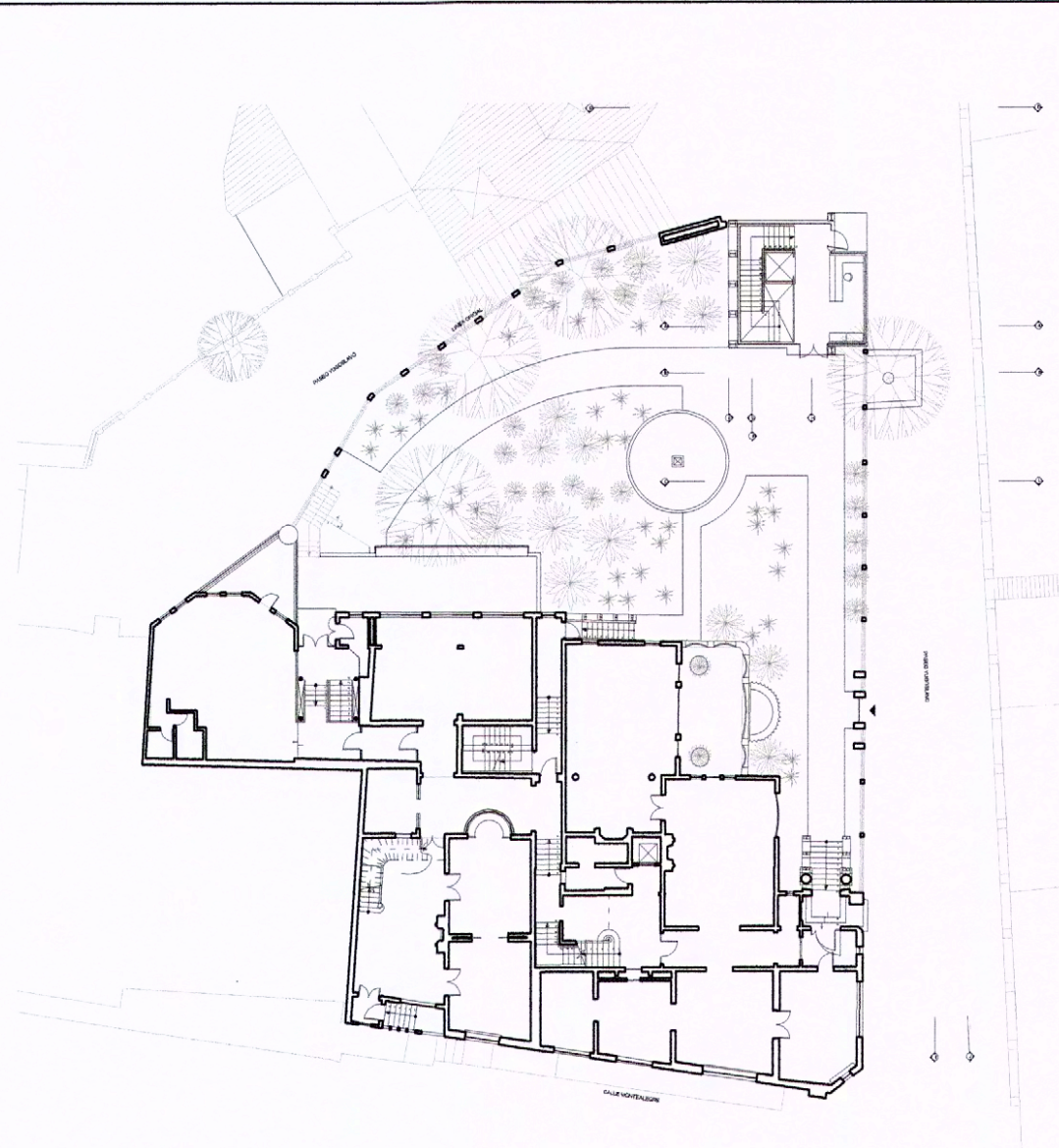
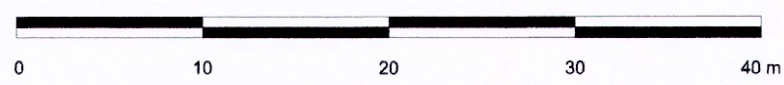
Emilio De la Cerda Errázuriz  
 Secretario Ejecutivo  
 Consejo de Monumentos Nacionales

Profesional responsable: Comisión Límites  
 Dibujado por: YGV Revisado por: PGO  
 Contenido: Planta Zócalo y Primer piso

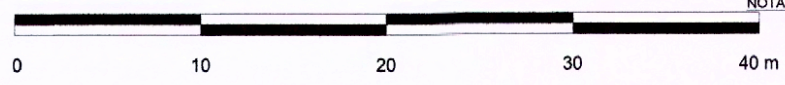
Fecha: 23 / 01 / 2012 Lámina: 2 de 4



**PLANTA ZÓCALO**  
 ESCALA GRÁFICA



**PLANTA PRIMER PISO**  
 ESCALA GRÁFICA



**NOTAS:**

- Plano elaborado en el Consejo de Monumentos Nacionales en base a:
- Levantamiento planimétrico Pérez de Arce y Asociados Arquitectos, enero 2008.
- Las cotas prevalecen por sobre el dibujo, son aproximadas y están expresadas en metros, en caso de fondo de predio estos prevalecen por sobre la cota.
- Este MH está inserto dentro de la ZT Carro Alegre y Concepción.
- (\*) Esta información no acredita propiedad.

**PLANO OFICIAL**



**DATOS GENERALES DEL MONUMENTO NACIONAL**  
 Monumento Nacional  
 Categoría: **MONUMENTO HISTÓRICO**  
**PALACIO BABURIZZA**

REGIÓN	VALPARAÍSO
PROVINCIA	VALPARAÍSO
COMUNA	VALPARAÍSO
DIRECCIÓN / UBICACIÓN / LUGAR	PASEO YUGOSLAVO N°176

**PLANO OFICIAL**

**DATOS ESPECÍFICOS DEL MONUMENTO HISTÓRICO**

(*)Propietario(s): Municipalidad de Valparaíso	
Rut del(los) propietario(s): 69.060.900-2	
Rol SII vigente: 3002 - 1	
Arquitecto(s) destacado(s): Barison y Schiavon	
Materialidad predominante: Albañilería de piedra	
Año de construcción: 1916	N° de pisos: 4
Uso original: Vivienda / Casa	
Uso actual: Equipamiento / Cultural	
Valor del bien:	
Decreto: DS 1876	Fecha Decreto: 19 / 07 / 1979
Código: 00237_MH_05101	

**ANTECEDENTES DEL PLANO**

Límites Monumento Histórico:	Superficie aprox. del polígono:
Polígono: A-B-C-D-E-F-G-H-I-J-K-L-A	1.947,06 m²
	Superficie aprox. construida:

Simbología - Nomenclatura:  
 Límites Monumento Histórico  
 Curvas de nivel



Emilio De la Cerda Emzariz  
 Secretario Ejecutivo  
 Consejo de Monumentos Nacionales

Profesional responsable: Comisión Límites  
 Dibujado por: YGV      Revisado por: PGO

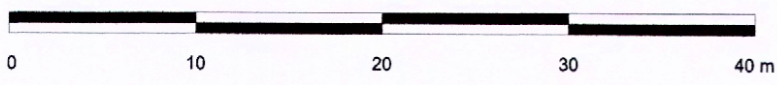
Contenido: Planta 2° piso y Mansarda

Escala: Indicadas

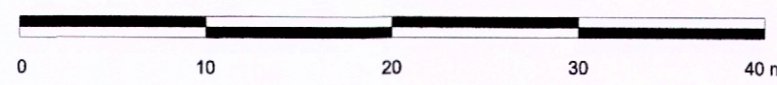
Fecha: 23 / 01 / 2012      Lámina: 3 de 4



PLANTA ZÓCALO  
 ESCALA GRÁFICA

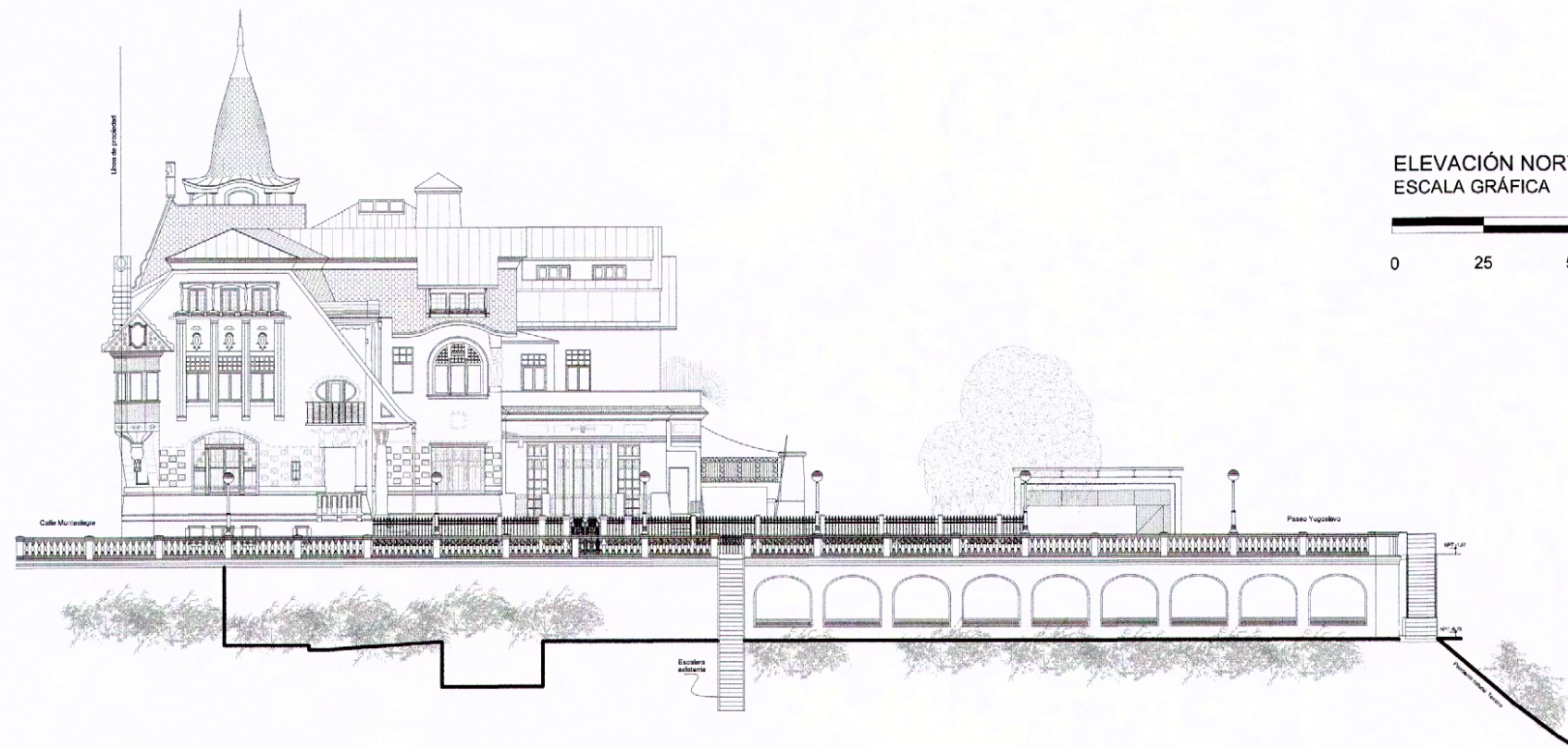


PLANTA PRIMER PISO  
 ESCALA GRÁFICA



**NOTAS:**

- Plano elaborado en el Consejo de Monumentos Nacionales en base a:
- Levantamiento planimétrico Pérez de Arce y Asociados Arquitectos, enero 2008.
  - Las cotas prevalecen por sobre el dibujo, son aproximadas y están expresadas en metros, en caso de fondo de predio éstos prevalecen por sobre la cota.
  - Este MH está inserto dentro de la ZT Cerro Alegre y Concepción.
- (\*) Esta información no acredita propiedad.



ELEVACIÓN NORTE  
ESCALA GRÁFICA

0 25 50 75 100 m



CORTE Y ELEVACIÓN PONIENTE  
ESCALA GRÁFICA

0 25 50 75 100 m

**NOTAS:**

Plano elaborado en el Consejo de Monumentos Nacionales en base a:

- Levantamiento planimétrico Pérez de Arce y Asociados Arquitectos, enero 2008.
- Las cotas prevalecen por sobre el dibujo, son aproximadas y están expresadas en metros, en caso de fondo de predio estos prevalecen por sobre la cota.
- Este MH está inserto dentro de la ZT Cerro Alegre y Concepción.

(\*) Esta información no acredita propiedad.



LEY N° 17.288

Monumento Nacional  
Categoría: MONUMENTO HISTÓRICO  
**PALACIO BABURIZZA**

REGIÓN	VALPARAÍSO
PROVINCIA	VALPARAÍSO
COMUNA	VALPARAÍSO
DIRECCIÓN / UBICACIÓN / LUGAR	PASEO YUGOSLAVO N°176

ANTECEDENTES DEL MONUMENTO HISTÓRICO

(\*)Propietario(s): Municipalidad de Valparaíso

Rut del(los) propietario(s): 69.060.900-2

Rol SII vigente: 3002 - 1

Arquitecto(s) destacado(s): Barison y Schiavon

Materialidad predominante: Albañilería de piedra

Año de construcción: 1916 N° de pisos: 4

Uso original: Vivienda / Casa

Uso actual: Equipamiento / Cultural

Valor del bien:

Decreto: DS 1876 Fecha Decreto: 19 / 07 / 1979

Código: 00237\_MH\_05101

ANTECEDENTES DEL PLANO

Límites Monumento Histórico: Superficie aprox. del polígono: 1.947,06 m<sup>2</sup>

Polígono: A-B-C-D-E-F-G-H-I-J-K-L-A Superficie aprox. construida:

Simbología - Nomenclatura:

- Límites Monumento Histórico
- Curvas de nivel



Emilio De la Cerda Errázuriz  
Secretario Ejecutivo  
Consejo de Monumentos Nacionales

Profesional responsable: Comisión Límites  
Dibujado por: YGV Revisado por: PGO

Contenido: Elevaciones y corte

Escala: Indicadas

Fecha: 23 / 01 / 2012 Lámina: 4 de 4

