

PLANTA DEL PRIMER PISO Y PLANO DE LÍMITE
Escala Gráfica
0 2 4 6 8 m



Fachada Principal



Vista principal y lateral



Vista lateral



Vista lateral



Vista interior primer piso



Vista interior segundo piso

NOTAS:
Plano elaborado en el Consejo de Monumentos Nacionales en base a:
Plano del expediente de solicitud de declaratoria, repertorio N° 758 - 05 del año 2005.
Plano en papel del año, Abril del 2001.
Fotografías del Archivo Fotográfico del CMN.



www.monumentos.cl LEY N° 17.288

DATOS GENERALES DEL MONUMENTO NACIONAL
Monumento Nacional
Categoría: **MONUMENTO HISTÓRICO**
PABELLÓN N° 83
ACTUAL CENTRO CULTURAL COMUNITARIO

REGIÓN	BÍO BÍO
PROVINCIA	CONCEPCIÓN
COMUNA	LOTA
LUGAR / UBICACIÓN:	CARLOS COUSIÑO S/N, LOTA

DATOS ESPECÍFICOS DEL MONUMENTO HISTÓRICO

Propietario(s):	Fundación Cepas
Rut del(los) propietario(s):	75.218.100-4
Rol SII:	703 - 1
Arquitecto(s) destacado(s):	
Materialidades de construcción predominante:	Albañilería y Madera
Año de construcción:	1915
N° de pisos:	3
Uso original:	Vivienda Colectiva
Uso actual:	Centro Cultural Comunitario
Decreto:	Fecha Decreto:

ANTECEDENTES DEL PLANO

Límite del Monumento Histórico:	Superficie aprox. del polígono:
Polígono	560 m²
A - B - C - D - E - A	Superficie aprox. construida:
	545,58 m²

Simbología - Nomenclatura:

Límite Monumento Histórico

Profesional responsable: María Fernanda Rojas
Profesional revisor: María Eugenia Espiñeira

Osvald Azúa Poblete
Secretario Ejecutivo
Consejo de Monumentos Nacionales

María Fernanda Rojas
Arquitecta de la Secretaría Ejecutiva
Consejo de Monumentos Nacionales

Dibujado por: Purísima Garrido
Contenido: PLANO DE LÍMITES Y FOTOGRAFÍAS

Escala: Gráfica

Fecha: 09 / 07 / 2009 Lámina: 1 de 2



PLANO OFICIAL



Imagen de elevación principal

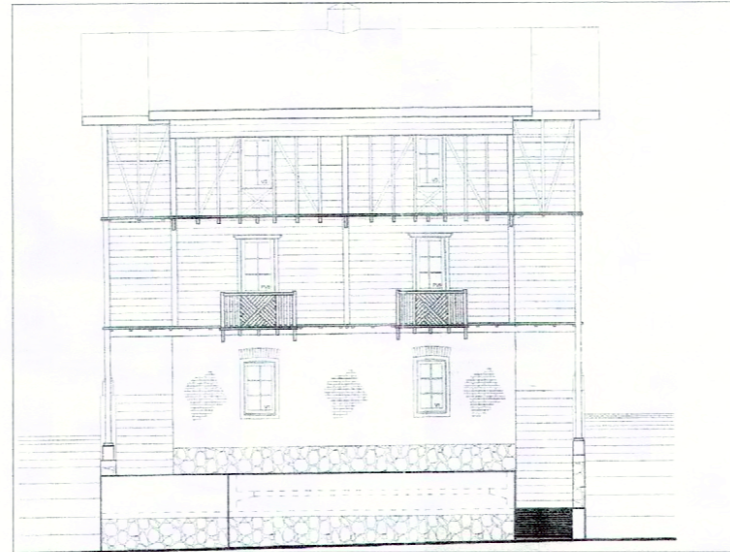


Imagen de elevación lateral

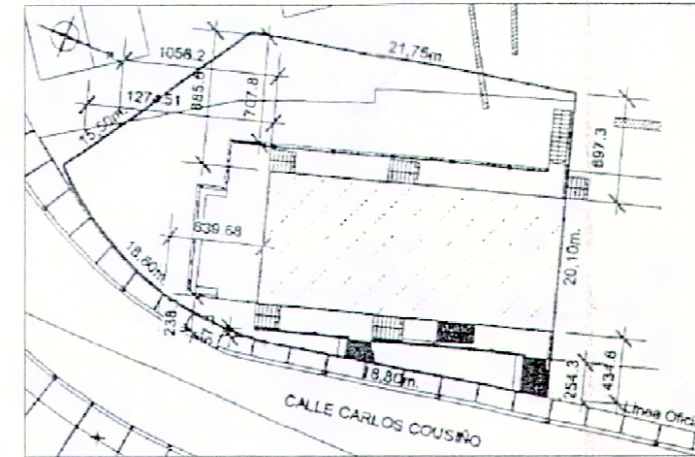


Imagen de plano de emplazamiento

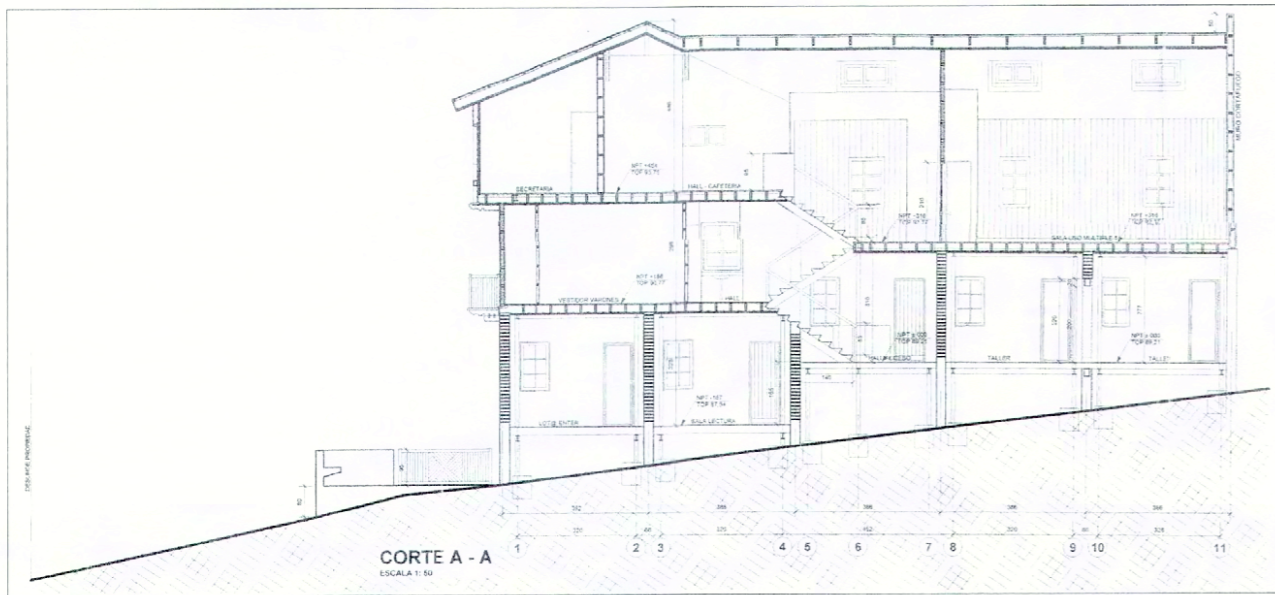


Imagen de Corte A - A'



PLANO DE UBICACIÓN
Sin Escala

NOTAS:
Plano elaborado en el Consejo de Monumentos Nacionales en base a:
Plano del expediente de solicitud de declaratoria.
Plano en papel del año abril del 2001.
Fotografías del archivo fotografico del CMN.



www.monumentos.cl LEY N° 17.288

DATOS GENERALES DEL MONUMENTO NACIONAL
Monumento Nacional
Categoría: **MONUMENTO HISTÓRICO**
PABELLÓN 83
ACTUAL CENTRO CULTURAL COMUNITARIO

REGIÓN: BÍO BÍO
PROVINCIA: CONCEPCIÓN
COMUNA: LOTA
LUGAR / UBICACIÓN: CARLOS COUSIÑO S/N, LOTA

DATOS ESPECÍFICOS DEL MONUMENTO HISTÓRICO

Propietario(s): Fundación Cepas
Rut del(los) propietario(s): 75.218.100-4
Rol SII: 703 - 1
Arquitecto(s) destacado(s):
Materialidades de construcción predominante: Albañilería y Madera
Año de construcción: 1915 N° de pisos: 3
Uso original: Vivienda Colectiva
Uso actual: Centro Cultural Comunitario
Decreto: Fecha Decreto:

ANTECEDENTES DEL PLANO
Límite del Monumento Histórico: Superficie aprox. del polígono:
Polígono: 560 m²
A - B - C - D - E - A Superficie aprox. construida:
545,58 m²

Simbología - Nomenclatura:
 Límite Monumento Histórico

Profesional responsable: María Fernanda Rojas
Profesional revisor: María Eugenia Espiñeira

Dibujado por: Purísima Garrido
Oscar Acuña Prohászka
Secretario Ejecutivo
Consejo de Monumentos Nacionales

María Fernanda Rojas
Arquitecta de la Secretaría Ejecutiva
Consejo de Monumentos Nacionales

Contenido: ELEVACIONES, CORTE, UBICACIÓN Y EMPLAZAMIENTO

Escala: Gráfica

Fecha: 09/07/2009 Lámina: 2 de 2

