

DESCRIPCIÓN DE LÍMITES polígono de protección	
Tramo	Descripción
A - B	Límite nororiente, línea proyectada desde el punto A, distante 1 m del muro nororiente del calvario ubicado hacia el oriente de la iglesia
B - C	Límite suroriente, línea paralela distante a 1 metro de los calvarios ubicados hacia el suroriente de la iglesia
C - D	Límite surponiente, línea paralela al muro surponiente del cementerio y de la barda perimetral de la iglesia, distante a 1 m
D - A	Límite norponiente, línea paralela distante 1 m del muro norponiente del cementerio

POLÍGONO DE PROTECCIÓN		
Coordenadas UTM		
Datum WGS 84, Huso 19 S		
Punto	Este (x)	Norte (y)
A	456.251,33	8.035.525,81
B	456286,97	8.035.470,24
C	456.244,13	8.035.434,74
D	456.207,60	8.035.471,91



DATOS GENERALES DEL MONUMENTO NACIONAL	
Categoría:	MONUMENTO HISTÓRICO
IGLESIA VIRGEN DEL ROSARIO DE COSAPILLA	
REGIÓN	ARICA Y PARINACOTA
PROVINCIA	PARINACOTA
COMUNA	GENERAL LAGOS
DIRECCIÓN UBICACIÓN LUGAR	SE UBICA EN EL ALTIPLANO, 198 KM AL NORESTE DEL PUERTO DE ARICA Y A 71 KM DE PUTRE A UNA ALTITUD DE 4.241 m.s.n.m

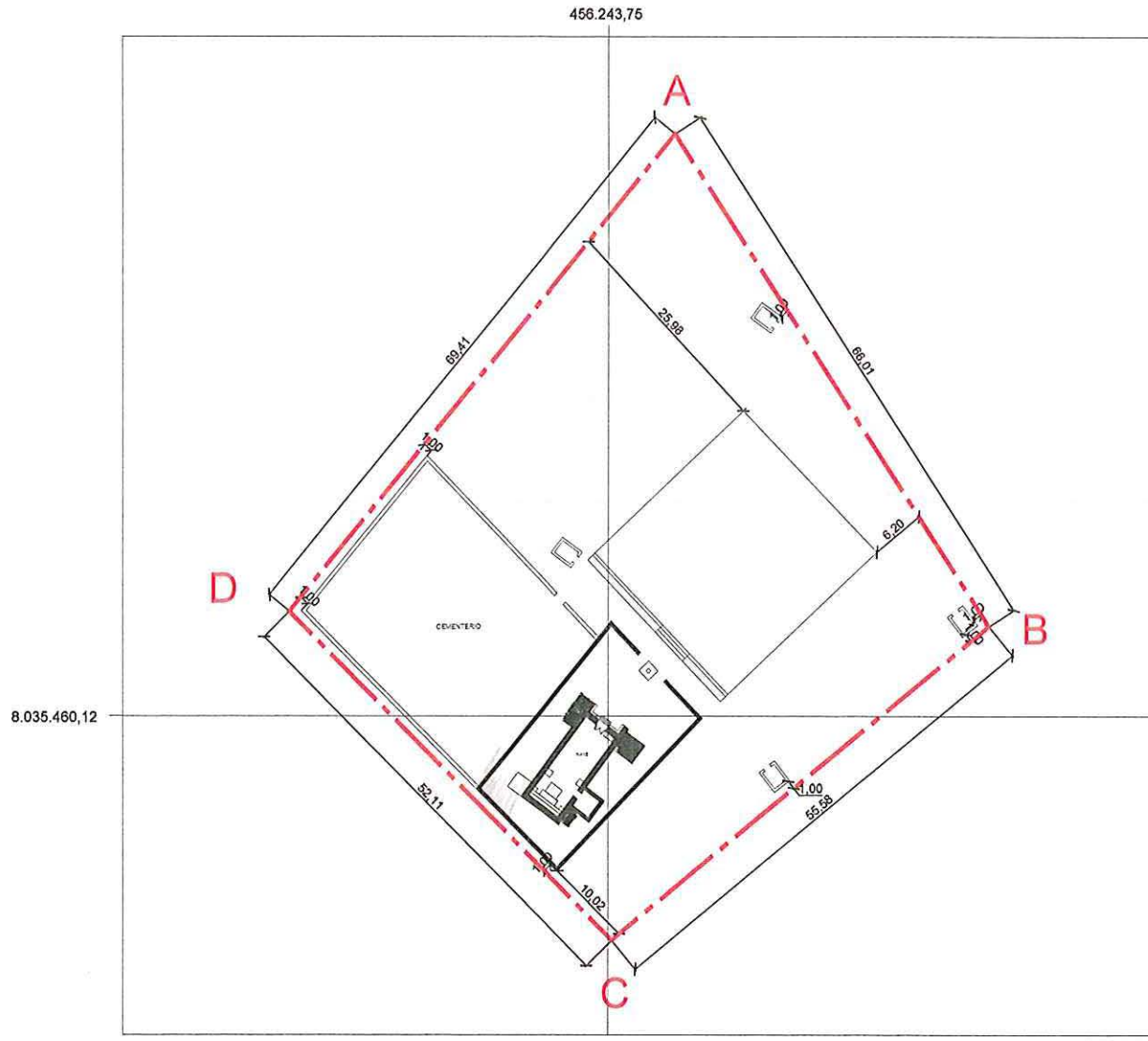
DATOS ESPECÍFICOS DEL MONUMENTO HISTÓRICO	
(*)Propietario(s): Diócesis de Arica	
Rut del(los) propietario(s): 88.015.200-0	D: 2 94 -
Rol SII vigente:	Sin Información
Tipo de propiedad:	Particular
Arquitecto(s) destacado(s):	Sin Información
Materialidad predominante:	Piedra
Sistema constructivo:	Adobe - Mampostería de Piedra
Año de construcción:	1804
N° de pisos:	1
Uso original:	Equipamiento / Culto y Devoción
Uso actual:	Equipamiento / Culto y Devoción
Valor del bien:	Histórico - arquitectónico
Decreto:	Fecha Decreto:
Código:	

ANTECEDENTES DEL PLANO	
Límites Monumento Histórico:	
Polígono:	A - B - C - D - A
Superficie (aprox.) del polígono:	3.619 m²
Superficie (aprox.) construida:	15,28 m²
Simbología - Nomenclatura:	

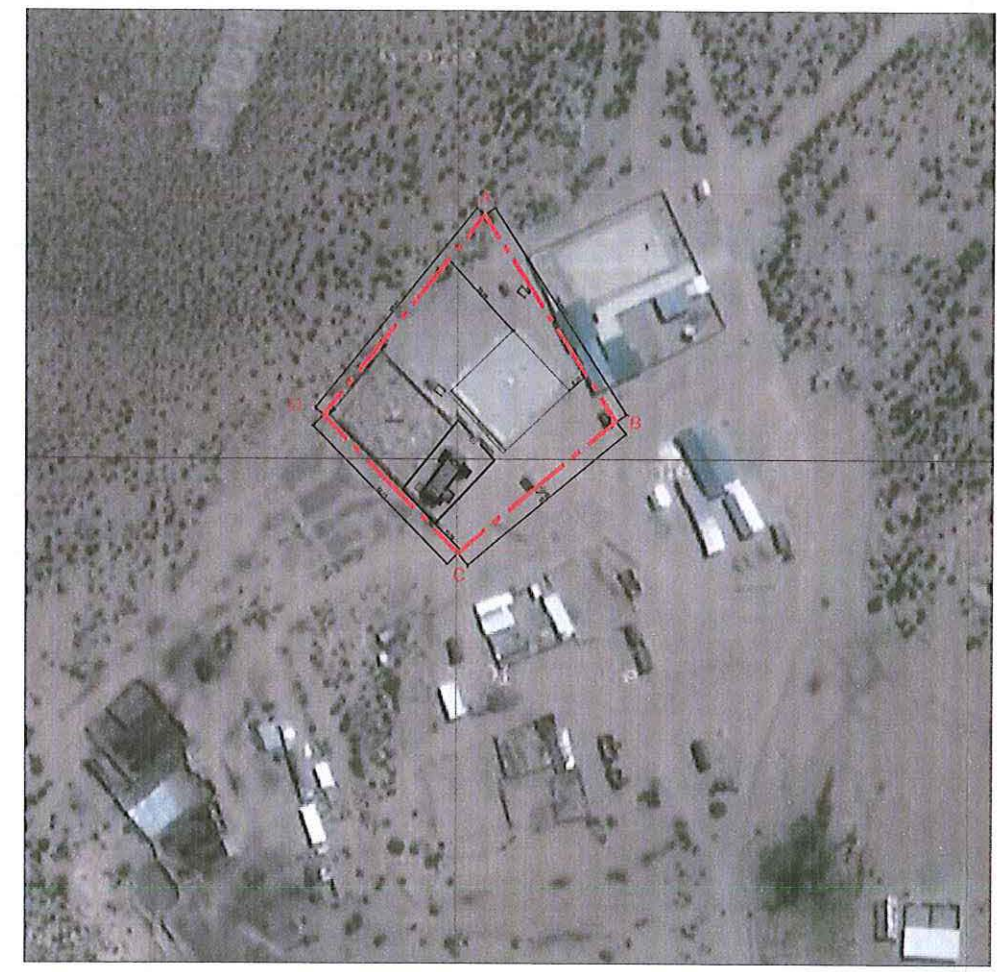
Límites Monumento Histórico

Ángel Cabeza Monteiro
 Vicepresidente Ejecutivo
 Consejo de Monumentos Nacionales

Profesional responsable:	Fior Recabarren V. Área de Arquitectura y Patrimonio Urbano
Revisor:	F. Recabarren
Dibujante:	P. Garrido
Geógrafo:	R. Pérez de Arca
Contenido:	Plano de Límites - Ubicación - Fotos
Escala:	Gráfica indicada
Fecha:	02-06-2016
Lámina:	1 de 1



PLANO DE LÍMITES
 ESCALA GRÁFICA
 0 10 20 30 40 m



PLANO DE UBICACIÓN
 ESCALA GRÁFICA
 0 20 40 60 80 m

NOTAS:
 Plano elaborado en el Consejo de Monumentos Nacionales en base a:
 • Levantamiento Arquitectónico y levantamiento GPS Datum WGS 84, Huso 19 S, mes febrero de 2015. Realizado por Fundación Altiplano Monseñor Salas Valdés.
 • Base de información: Estudio Diagnóstico de Declaratoria MN Iglesia Virgen del Rosario de Cosapilla, profesionales a cargo: Cristián Heinsen, Ronald Calcedo, Marta Piech, Claudio Bulín y Alejandra Palacios.

• Proceso de georreferenciación de acuerdo a la información desarrollada por la UIT del Área de Gestión de Información y Estudios - CMN. Estándares: WGS 84, H19S.
 • Las cotas prevalecen por sobre el dibujo, son aproximadas y están expresadas en metros. En caso de fondos de predio, estos prevalecen por sobre la cota.
 • Esquicio de Chile: "Autoriza su circulación, por Resolución N°475 del 22 de octubre de 2014 de la Dirección Nacional de Fronteras y Límites del Estado".
 (*) Esta información no acredita propiedad.

PLANO OFICIAL