



Vista general de la Iglesia

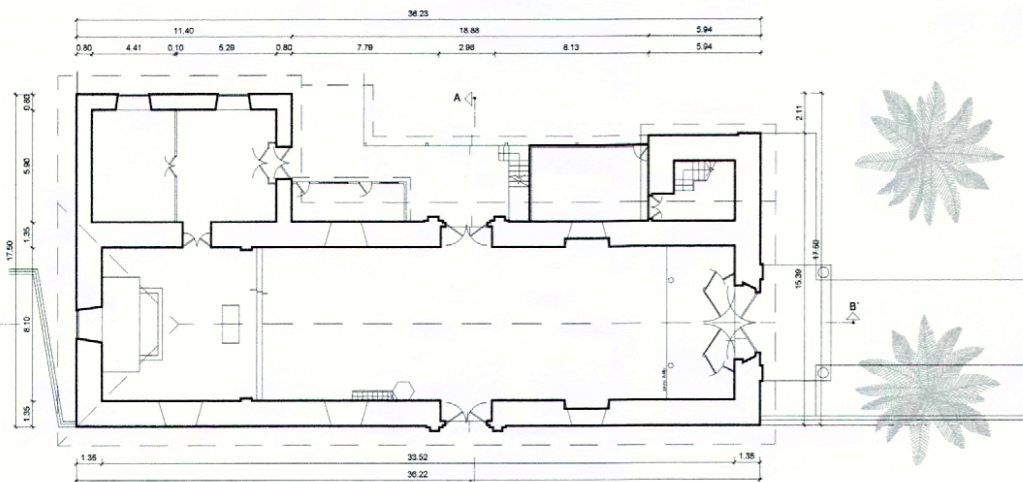
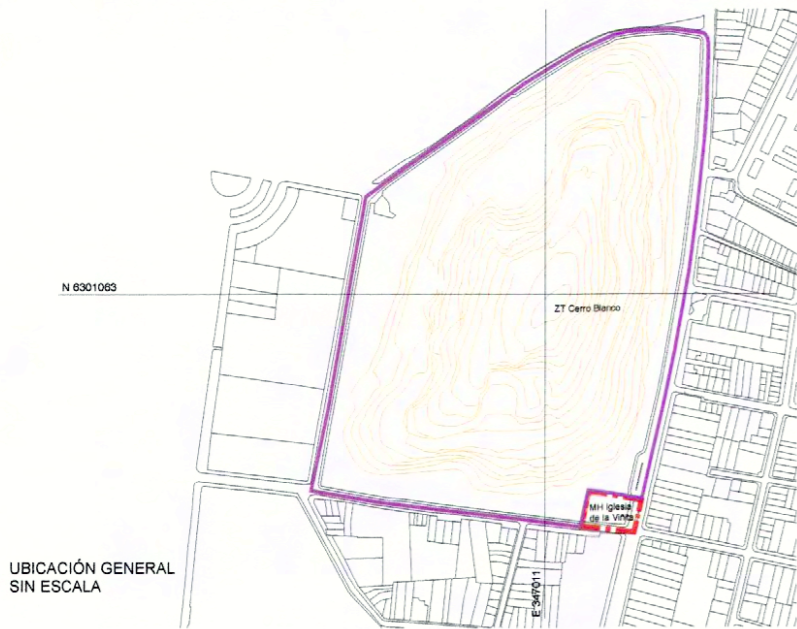


Fachada de la Iglesia

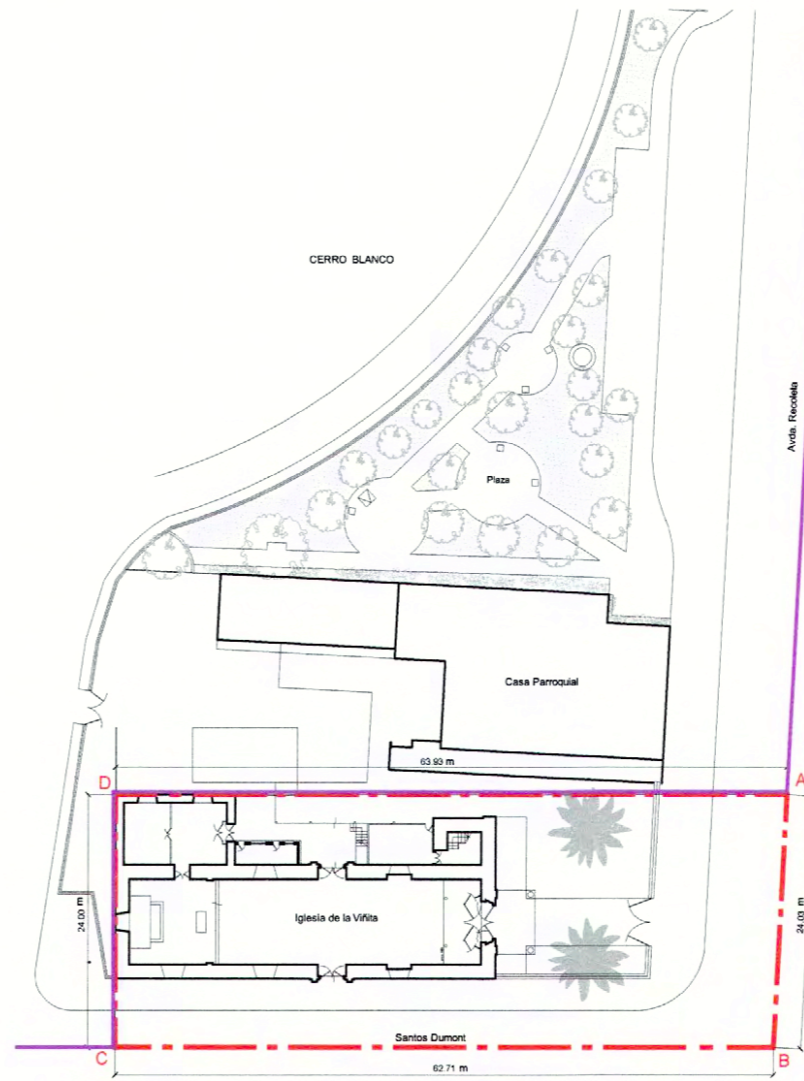


Detalle Columna Interior

Memoria Explicativa del Polígono de Límites	
Tramo	Descripción
A - B	Límite oriente, a eje de calle por av. Recoleta
B - C	Límite sur, a eje de calle por av. Santos Dumont
C - D	Límite poniente, línea de edificación y proyección de esta a eje de calle av. Santos Dumont
D - A	Límite norte, línea de edificación y proyección de esta a eje de calle av. Recoleta



PLANTA ALTILLO
Escala Gráfica



NOTAS:

- Plano elaborado en el Consejo de Monumentos Nacionales en base a:
- Planos en digital facilitados por la oficina de Arquitectura "Ossa Arquitectura"
- Las cotas prevalecen por sobre el dibujo, son aproximadas y están expresadas en metros

(*) Esta información no acredita propiedad

GOBIERNO DE CHILE
Consejo de Monumentos Nacionales

LEY N° 17.288

MINISTERIO DE EDUCACIÓN
CONSEJO DE MONUMENTOS NACIONALES

www.monumentos.cl

DATOS GENERALES DEL MONUMENTO NACIONAL

Monumento Nacional
Categoría: **FIJACIÓN DE LÍMITES**
MONUMENTO HISTÓRICO
IGLESIA DE LA VIÑA

REGIÓN	METROPOLITANA
PROVINCIA	SANTIAGO
COMUNA	RECOLETA
LUGAR / UBICACIÓN:	RECOLETA 900

DATOS ESPECÍFICOS DEL MONUMENTO HISTÓRICO

(*) Propietario(s): (Comodato) Fundación Patémitas
Rut del(los) propietario(s): _____
Rol SII vigente: _____
Arquitecto(s) destacado(s): Eusebio Chelli
Materialidad predominante: Tierra
Año de construcción: 1.834 aprox. N° de pisos: 1
Uso original: Equipamiento / Culto y Devoción
Uso actual: Equipamiento / Culto y Devoción
Decreto: 751 Fecha Decreto: 19/11/1990

ANTECEDENTES DEL PLANO

Límites del Monumento Histórico:	Superficie aprox. del polígono:
Polígono A - B - C - D - A.	1.983,94 m²
	Superficie aprox. construida:
	536,72 m²

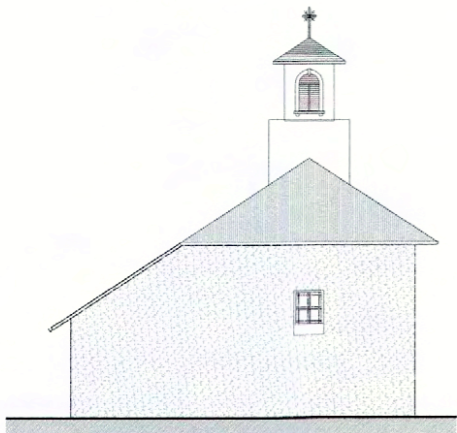
Simbología - Nomenclatura:
▭ Límites Monumento Histórico
 ZT Cerro Blanco DS 751 Fecha: 19/11/1990

Profesional responsable: Flor Recabarren V.
 Profesional Revisor: Felipe Gallardo G.
 Aprobado por CAMN: _____

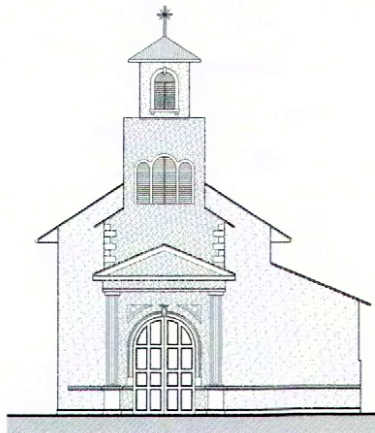
Flor Recabarren Viquez
 Arquitecta de la Secretaría Ejecutiva
 Consejo de Monumentos Nacionales

Dibujado por: PGO Revisado por: KSV
 Contenido: PLANO DE LÍMITES, UBICACIÓN Y FOTOGRAFÍAS

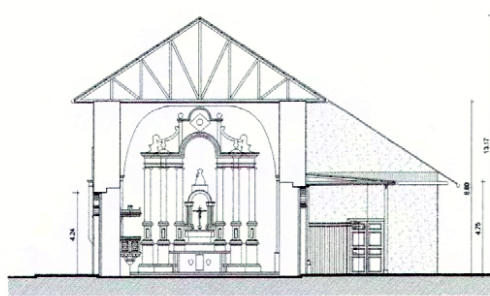
Escala: Escala Gráfica N
 Fecha: 14/10/2009 Lámina: 1 de 2



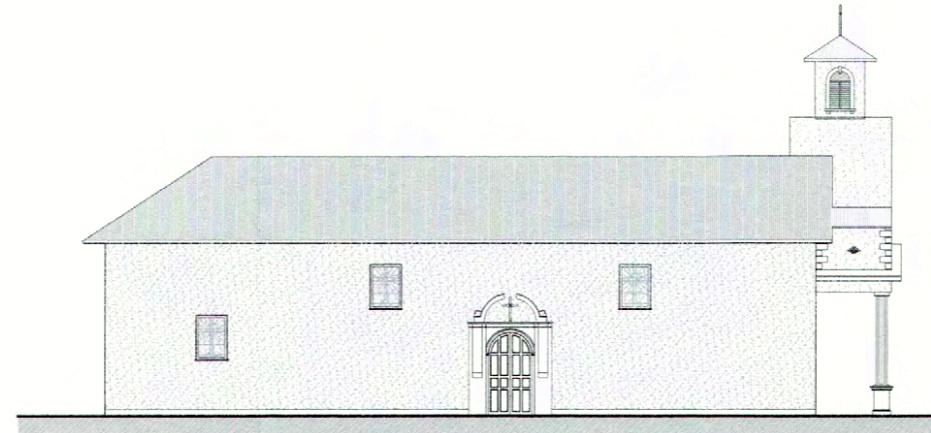
ELEVACIÓN PONIENTE
Escala Gráfica



ELEVACIÓN ORIENTE
Escala Gráfica



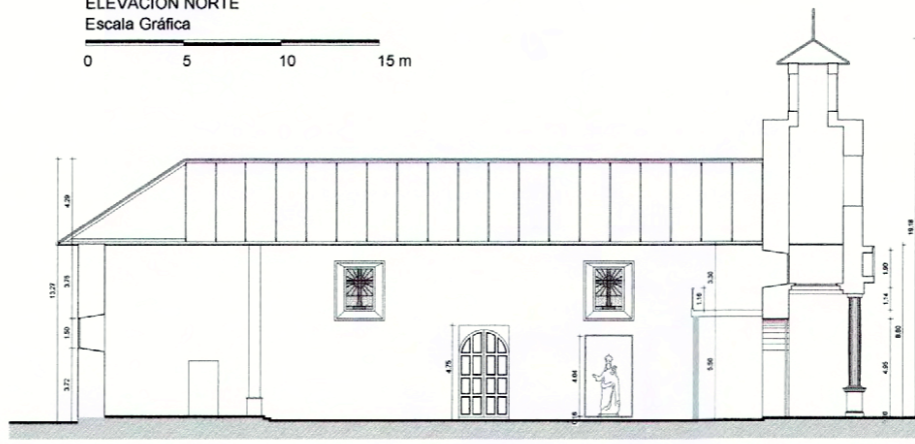
CORTE A - A'
Escala Gráfica



ELEVACIÓN SUR
Escala Gráfica



ELEVACIÓN NORTE
Escala Gráfica



CORTE B - B'
Escala Gráfica



NOTAS:

- Plano elaborado en el Consejo de Monumentos Nacionales en base a:
- Planos en digital facilitados por la oficina de Arquitectura "Ossa Arquitectura"
- Las cotas prevalecen por sobre el dibujo, son aproximadas y están expresadas en metros

(*) Esta información no acredita propiedad



GOBIERNO DE CHILE
Consejo de Monumentos Nacionales

LEY N° 17.288



MINISTERIO DE EDUCACIÓN
CONSEJO DE MONUMENTOS NACIONALES

www.monumentos.cl

DATOS GENERALES DEL MONUMENTO NACIONAL	
Monumento Nacional	
Categoría:	FIJACIÓN DE LÍMITES
	MONUMENTO HISTÓRICO
	IGLESIA DE LA VIÑITA
REGIÓN	METROPOLITANA
PROVINCIA	SANTIAGO
COMUNA	RECOLETA
LUGAR / UBICACIÓN:	RECOLETA 900

DATOS ESPECÍFICOS DEL MONUMENTO HISTÓRICO	
(*) Propietario(s): (Comodato) Fundación Patémitas	
Rut del(los) propietario(s):	_____
Rol SII vigente:	_____
Arquitecto(s) destacado(s):	Eusebio Chelli
Materialidad predominante:	Tierra
Año de construcción:	1.834 aprox.
N° de pisos:	1
Uso original:	Equipamiento / Culto y Devoción
Uso actual:	Equipamiento / Culto y Devoción
Decreto:	751
Fecha Decreto:	19/11/1990

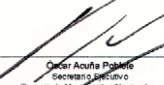

ANTECEDENTES DEL PLANO	
Limite del Monumento Histórico:	Superficie aprox. del polígono:
Polígono	1.983,94 m²
A - B - C - D - A.	Superficie aprox. construida:
	536,72 m²

Simbología - Nomenclatura:

Profesional responsable: Flor Recabarren V.

Profesional Revisor: Felipe Gallardo G.

Aprobado por CAMN:

Dibujado por: PGO Revisado por: KSV

Contenido: ELEVACIONES Y CORTES

Escala: Escala Gráfica
 

Fecha: 14/10/2009 Lámina: 2 de 2

