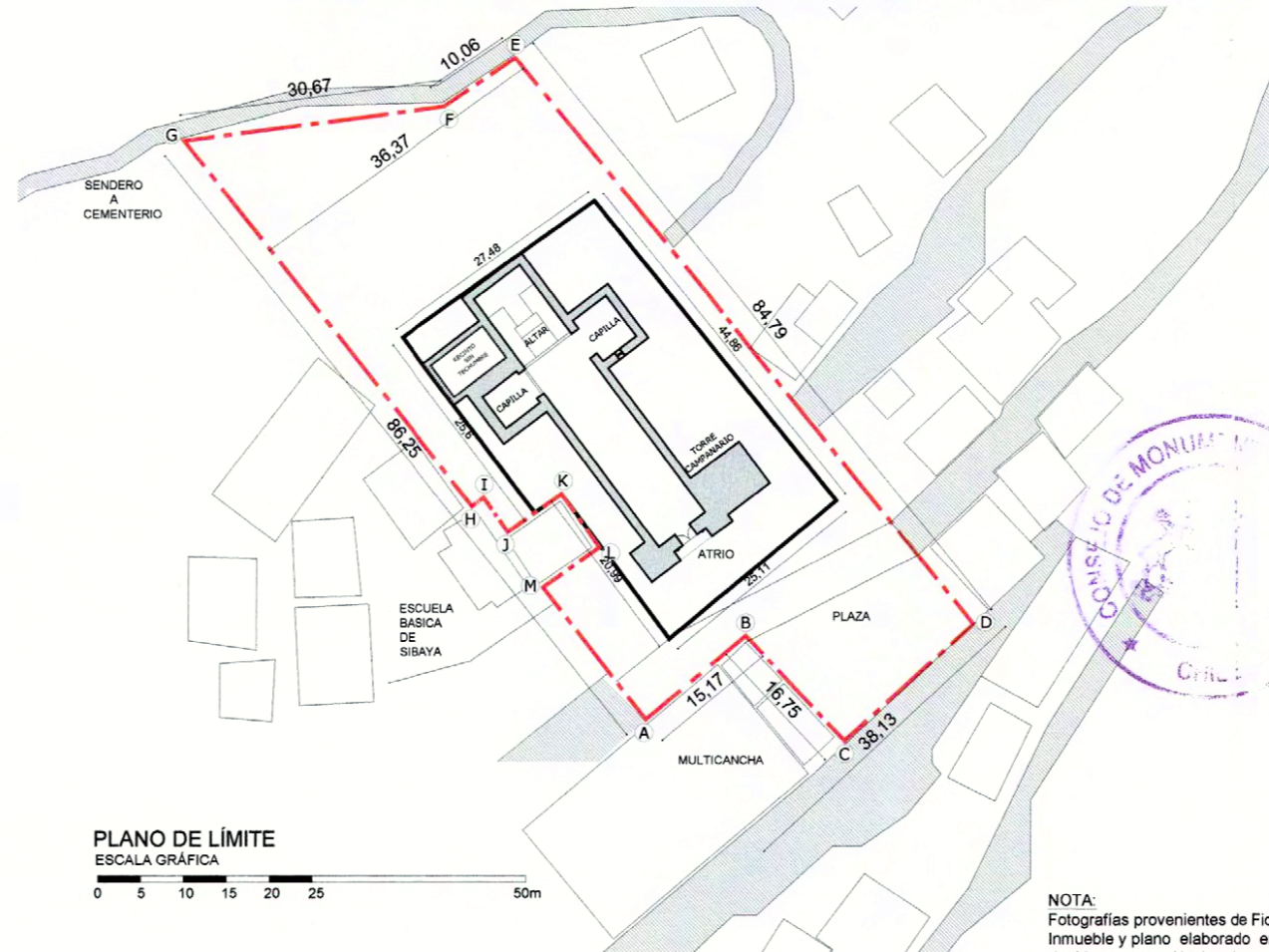


PLANTA PRIMER NIVEL  
ESCALA GRÁFICA  
0 1 2 3 4 5 10m



PLANO DE LÍMITE  
ESCALA GRÁFICA  
0 5 10 15 20 25 50m

NOTA:  
Fotografías provenientes de Ficha del Inmueble y plano elaborado en el Consejo de Monumentos Nacionales en base a: Antecedentes aportados por el Ministerio de Obras Públicas, Dirección de Arquitectura, Región de Tarapacá. Septiembre 2008.



www.monumentos.cl LEY N° 17.288

Monumento Nacional  
categoría: **MONUMENTO HISTÓRICO**  
**IGLESIA DE SIBAYA**

REGIÓN TARAPACÁ  
PROVINCIA TAMARUGAL  
COMUNA HUARA  
DIRECCIÓN -

LÍMITES DEL MONUMENTO HISTÓRICO:  
Polígono:  
A - B - C - D - E - F - G - H - I - J - K - L - M - A

SUPERFICIE APROXIMADA DEL POLÍGONO  
**3.026,46 m<sup>2</sup>**

SIMBOLOGÍA - NOMENCLATURA  
 Límite de Monumento

Materialidad de la Construcción: Piedra en bruto asentada en barro, con enchape de piedra rosada de Mamifá.	Decreto N° y fecha de aprobación:
Arquitecto: -	N° de pisos: 1
Data de construcción: Siglo XVIII	Uso Actual: Culto y devoción
Propietario: Obispo de Iquique	N° de Rol Afectado:
Rut:	
Dibujante: C. Arcos	
Arquitecto revisor: Jimena Aserjo B.	

Oscar Acuña Poblete  
Secretario Ejecutivo  
Consejo de Monumentos Nacionales

Jimena Aserjo Burgos  
Arquitecta  
Consejo de Monumentos Nacionales

CONTENIDO:  
PLANO DE LÍMITE  
FOTOGRAFÍAS  
PLANTA PRIMER NIVEL

Escala: Gráfica

Lámina: 1 de 2  
Fecha: 11.12.2008







www.monumentos.cl

LEY N° 17.288

Monumento Nacional categoría:

**MONUMENTO HISTÓRICO**  
**IGLESIA DE SIBAYA**

REGIÓN TARAPACÁ

PROVINCIA TAMARUGAL

COMUNA HUARA

DIRECCIÓN -

LÍMITES DEL MONUMENTO HISTÓRICO:  
Polígono:  
A - B - C - D - E - F - G - H - I - J - K - L - M - A

SUPERFICIE APROXIMADA DEL POLÍGONO

**3.026,46 m<sup>2</sup>**

SIMBOLOGÍA - NOMENCLATURA

Materialidad de la Construcción:  
Piedra en bruto asentada en barro, con enchape de piedra rosada de Mamiña.

Decreto N° y fecha de aprobación:

Arquitecto: -

Data de construcción: Siglo XVIII

N° de pisos: 1

Propietario: Obispado de Iquique

Uso Actual:

Rut:

Culto y devoción

Dibujante: C. Arcos

N° de Rol Afectado:

Arquitecto revisor: Jimena Asenjo B.

-

Oscar Acuña Poblete  
Secretario Ejecutivo  
Consejo de Monumentos Nacionales

Jimena Asenjo Burgos  
Arquitecta  
Consejo de Monumentos Nacionales

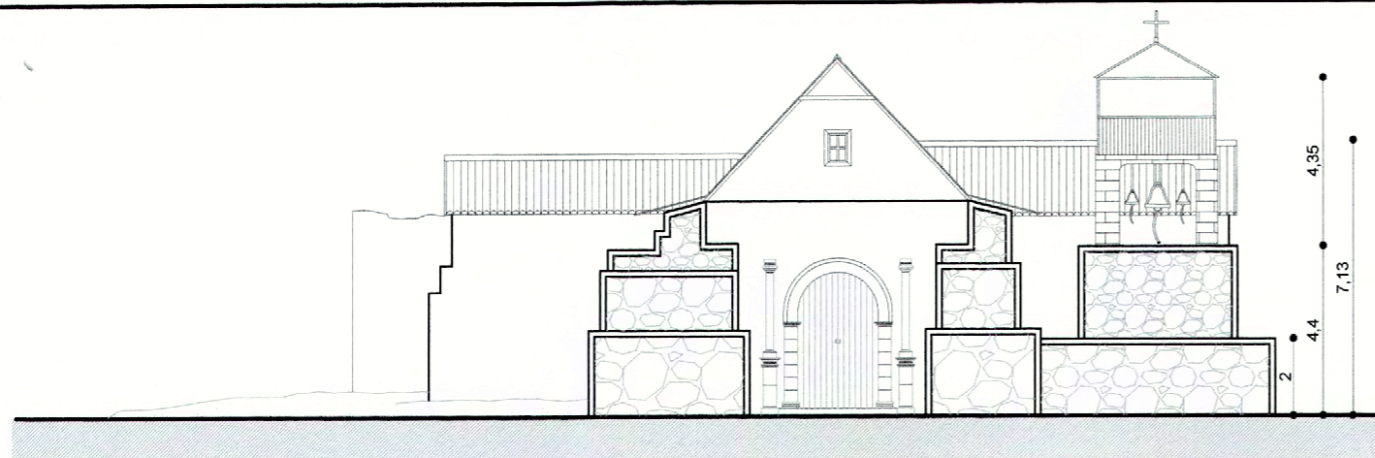
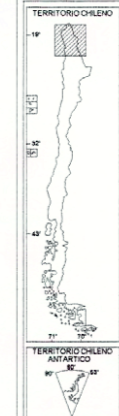
CONTENIDO:  
ELEVACIONES



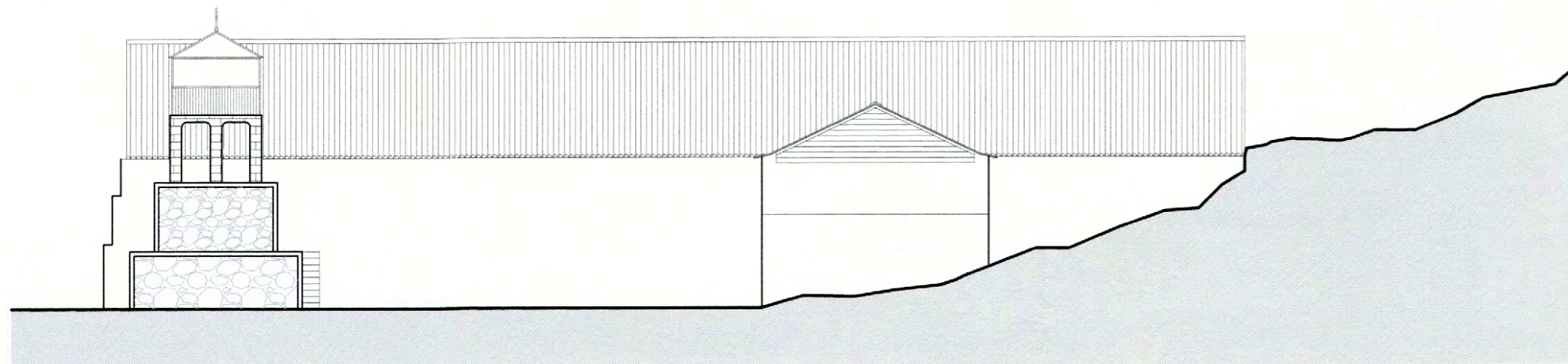
Escala: Gráfica

Lámina: 2 de 2

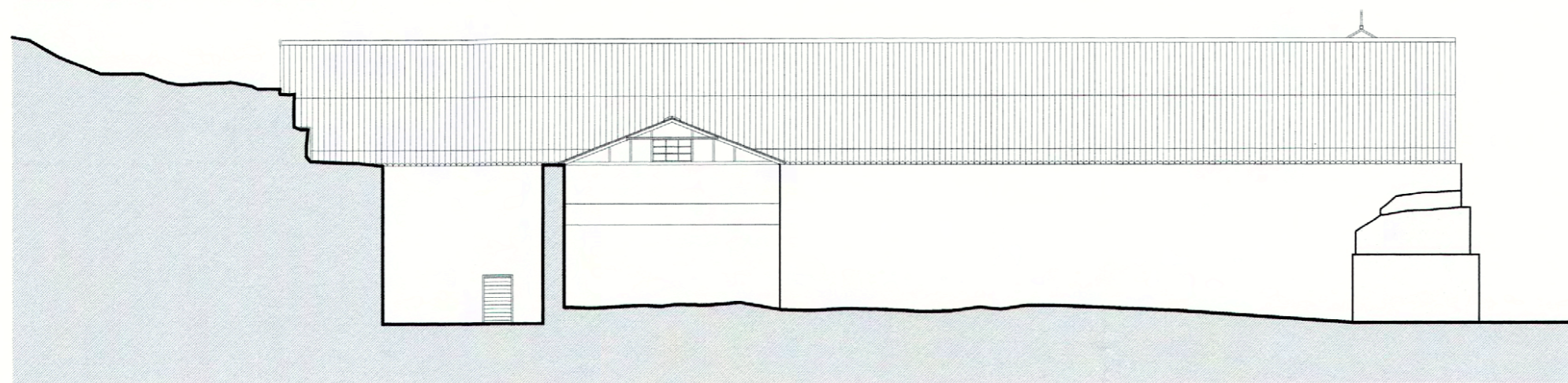
Fecha: 11.12.2008



**ELEVACIÓN PRINCIPAL**

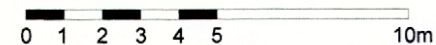


**ELEVACIÓN NOR-ESTE**



**ELEVACIÓN SUR-OESTE**

ESCALA GRÁFICA



NOTA:  
Fotografías provenientes de Ficha del Inmueble y plano elaborado en el Consejo de Monumentos Nacionales en base a: Antecedentes aportados por el Ministerio de Obras Públicas, Dirección de Arquitectura, Región de Tarapacá. Septiembre 2008.

