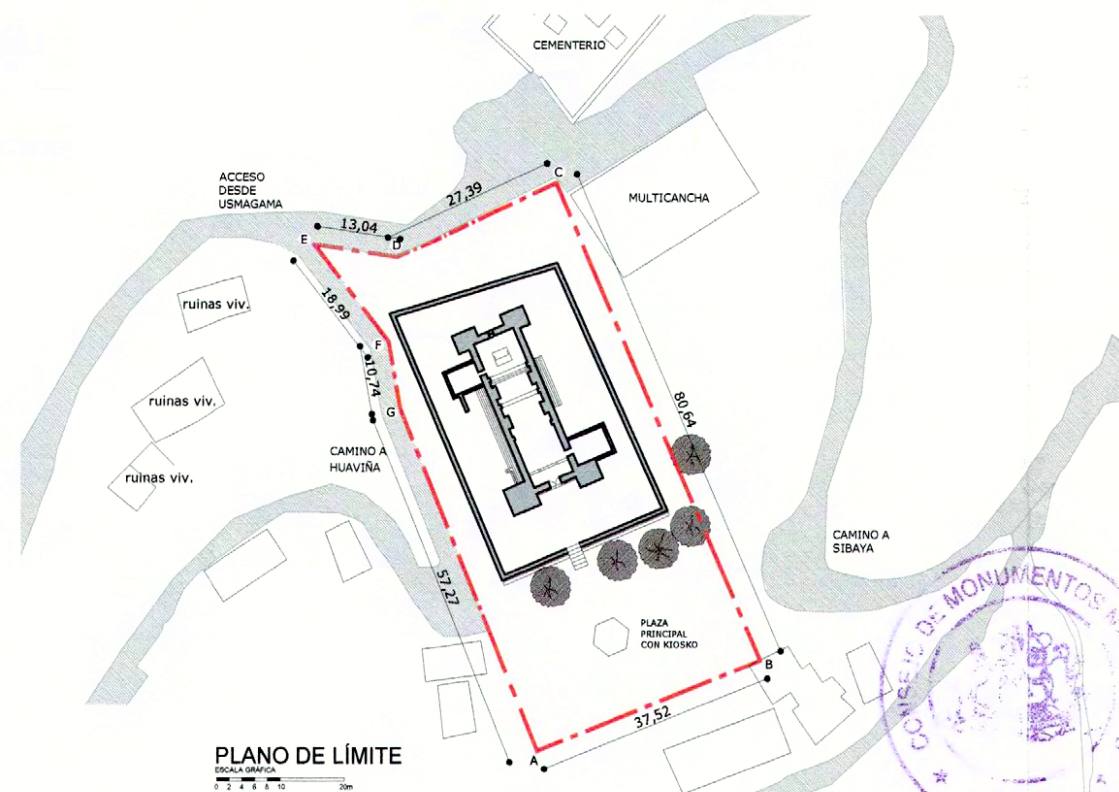
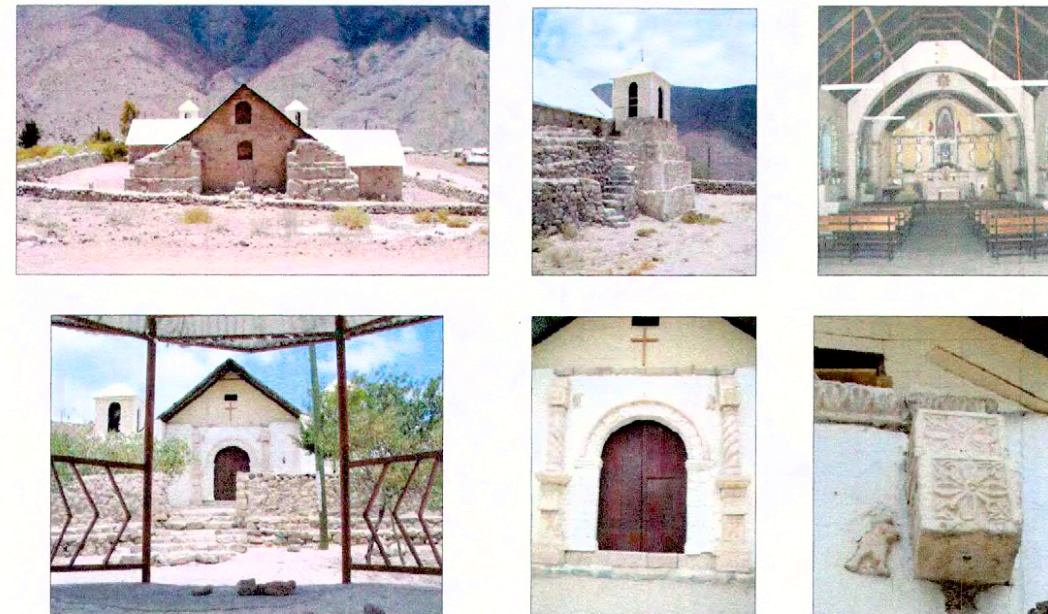


### PLANTA PRIMER NIVEL

ESCALA GRÁFICA  
0 1 2 3 4 5 10m



PLANO DE LÍMITE  
ESCALA GRÁFICA  
0 2 4 6 8 10 20m

**NOTA:**  
Fotografías provenientes de Ficha del Inmueble y plano elaborado en el Consejo de Monumentos Nacionales en base a: Antecedentes aportados por el Ministerio de Obras Públicas, Dirección de Arquitectura, Región de Tarapacá. Septiembre 2008.



www.monumentos.cl LEY N° 17.288

Monumento Nacional  
categoría:  
**MONUMENTO HISTÓRICO  
IGLESIA SAN SALVADOR  
DE LIMAXIÑA**

REGIÓN TARAPACÁ

PROVINCIA TAMARUGAL

COMUNA HUARA

DIRECCIÓN -

LÍMITES DEL MONUMENTO HISTÓRICO:  
Polígono:  
A - B - C - D - E - F - G - A

SUPERFICIE  
APROXIMADA DEL  
POLÍGONO  
**2.933,07 m<sup>2</sup>**

SIMBOLOGÍA - NOMENCLATURA

Límite de Monumento

Materialidad de la Construcción:  
Piedra en bruto asentada en barro, con mortero de cemento blanqueado.

Arquitecto: -

Data de construcción: -

Propietario: Obisado de Iquique

Rut: -

Dibujante: C. Arcos

Arquitecto revisor: Jimena Asenjo B.

Decreto N° y fecha de aprobación:

N° de pisos: 1

Uso Actual:

Culto y devoción

N° de Rol Afectado:

-

Oscar Acuña Poblete  
Secretario Ejecutivo  
Consejo de Monumentos Nacionales

Jimena Asenjo Burgos  
Arquitecta  
Consejo de Monumentos Nacionales

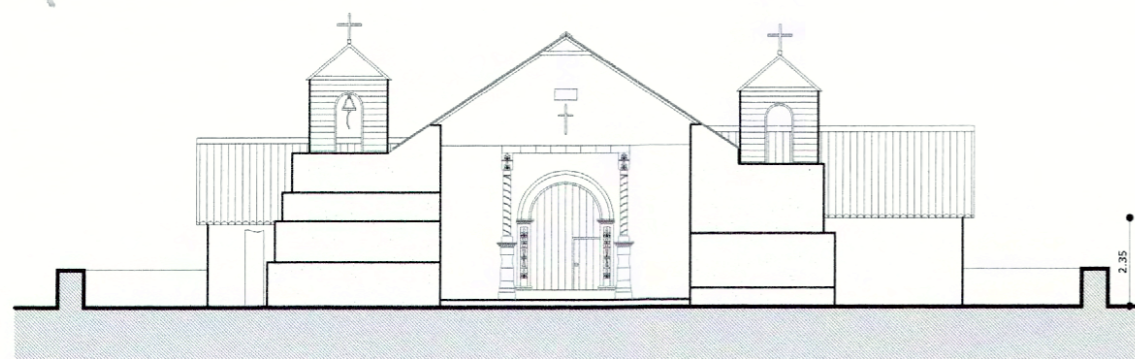
CONTENIDO:  
PLANO DE LÍMITE  
PLANTA PRIMER NIVEL  
FOTOGRAFÍAS

Escala: Gráfica

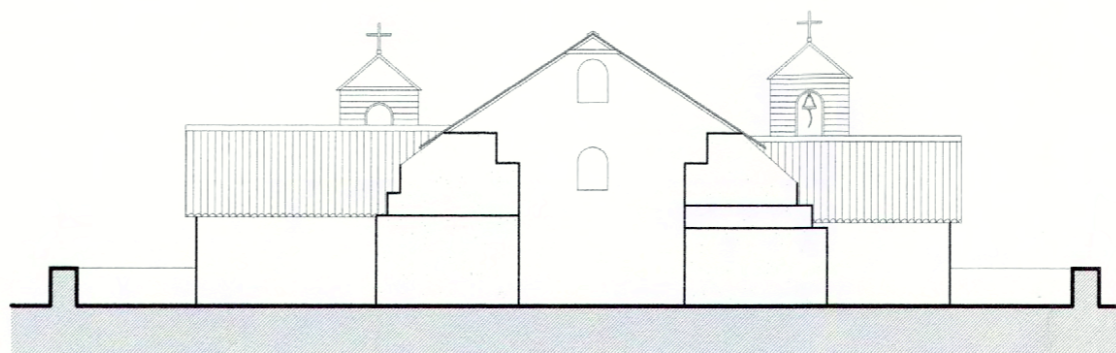
Lámina: 1 de 2

Fecha: 11.12.2008

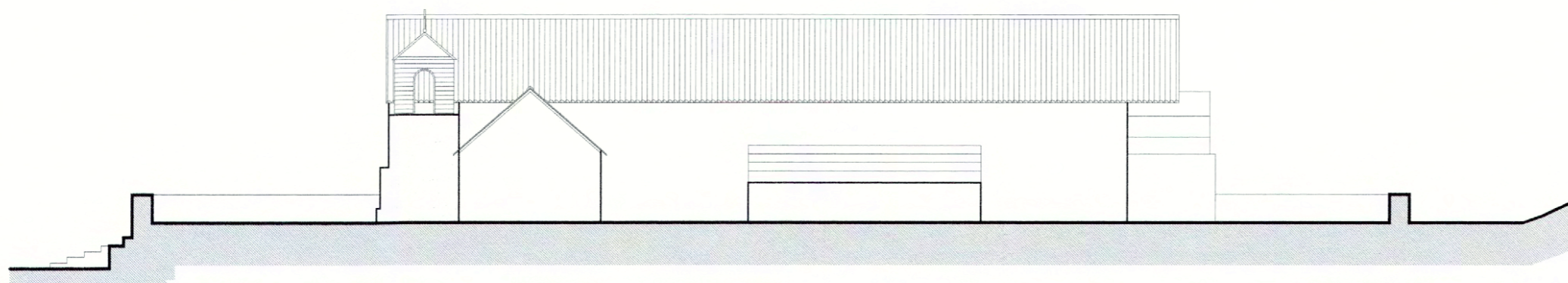




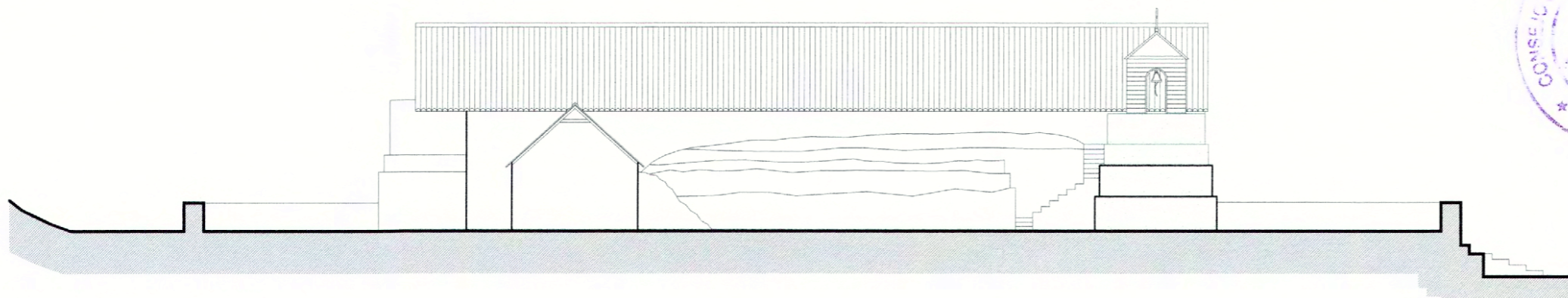
ELEVACIÓN PRINCIPAL



ELEVACIÓN POSTERIOR



ELEVACIÓN NOR-ESTE



ELEVACIÓN SUR-OESTE

ESCALA GRÁFICA  
 0 1 2 3 4 5 10m



NOTA:  
 Fotografías provenientes de Ficha del Inmueble y plano elaborado en el Consejo de Monumentos Nacionales en base a: Antecedentes aportados por el Ministerio de Obras Públicas, Dirección de Arquitectura, Región de Tarapacá. Septiembre 2008.



www.monumentos.cl LEY N° 17.288

Monumento Nacional  
 categoría:  
**MONUMENTO HISTÓRICO**  
**IGLESIA SAN SALVADOR**  
**DE LIMAXIÑA**

REGIÓN TARAPACÁ  
 PROVINCIA TAMARUGAL  
 COMUNA HUARA  
 DIRECCIÓN -

LÍMITES DEL MONUMENTO HISTÓRICO:  
 Polígono:  
 A - B - C - D - E - F - G - A  
 SUPERFICIE APROXIMADA DEL POLÍGONO  
**2.933,07 m<sup>2</sup>**

SIMBOLOGÍA - NOMENCLATURA

Materialidad de la Construcción: Piedra en bruto asentada en barro, con mortero de cemento blanqueado.	Decreto N° y fecha de aprobación:
Arquitecto: -	N° de pisos: 1
Data de construcción: -	Uso Actual: Culto y devoción
Propietario: Obisepado de Iquique	N° de Rol Afectado:
Rut:	
Dibujante: C. Arcos	
Arquitecto revisor: Jimena Asenjo B.	

Oscar Acuña Robledo Secretario Ejecutivo Consejo de Monumentos Nacionales	Jimena Asenjo Burgos Arquitecta Consejo de Monumentos Nacionales
---	--

CONTENIDO: ELEVACIONES	N ↑    ↓
Escala: Gráfica	Lámina: 2 de 2 Fecha: 11.12.2008

