



Vista de la fachada nororiente de la Iglesia de San Leonardo de Porto Mauricio y del atrio.



Vista parcial de fachadas nororiente y suroriente.

Memoria Explicativa del Polígono de Límites  
A - B - C - D - E - F - A

Tramo	Descripción
A - B	Límite nororiente, correspondiente a línea de solera surponiente de Av. Dino Stagno / Camino a Angol.
B - C	Límite suroriente, correspondiente a línea de proyección de límite predial suroriente desde línea de solera surponiente de Av. Dino Stagno / Camino a Angol y límite predial suroriente.
C - D	Límite nororiente, correspondiente a límite predial nororiente.
D - E	Límite suroriente, correspondiente a límite predial suroriente.
E - F	Límite surponiente, correspondiente a límite predial surponiente.
F - A	Límite norponiente, correspondiente a límite predial norponiente y su proyección a línea de solera surponiente de Av. Dino Stagno / Camino a Angol.



DATOS GENERALES DEL MONUMENTO NACIONAL	
Monumento Nacional	Categoría: MONUMENTO HISTÓRICO
<b>IGLESIA DE SAN LEONARDO DE PORTO MAURICIO</b>	
REGIÓN	LA ARAUCANÍA
PROVINCIA	MALLECO
COMUNA	COLLIPULLI
DIRECCIÓN / UBICACIÓN / LUGAR	AV. DINO STAGNO / CAMINO ANGOL S/N

DATOS ESPECÍFICOS DEL MONUMENTO HISTÓRICO	
(*)Propietario(s): Provincia Franciscana de Chile	
Rut del(los) propietario(s):	
Rol SII vigente: 186-1	
Arquitecto(s) destacado(s):	
Materialidad predominante: Albañilería	
Año de construcción: 1897	N° de pisos: 1
Uso original: Equipamiento / Religioso - Ceremonial	
Uso actual: Equipamiento / Religioso - Ceremonial	
Valor del bien:	
Decreto:	Fecha Decreto:
Código:	

ANTECEDENTES DEL PLANO	
Límites Monumento Histórico:	Superficie aprox. del polígono: 3.677,97 m <sup>2</sup>
Polígono: A - B - C - D - E - F - A	Superficie aprox. construida: 877,46 m <sup>2</sup>

Simbología - Nomenclatura:  
 Límites Monumento Histórico

Emilio De la Cerda Errázuriz  
 Secretario Ejecutivo  
 Consejo de Monumentos Nacionales

Profesional responsable: Cecilia Vera Vivanco

Dibujado por: YGV - CVV Revisado por: CVV

Contenido: Plano de Ubicación - Plano de Límites - Fotografías

Escala: Indicadas

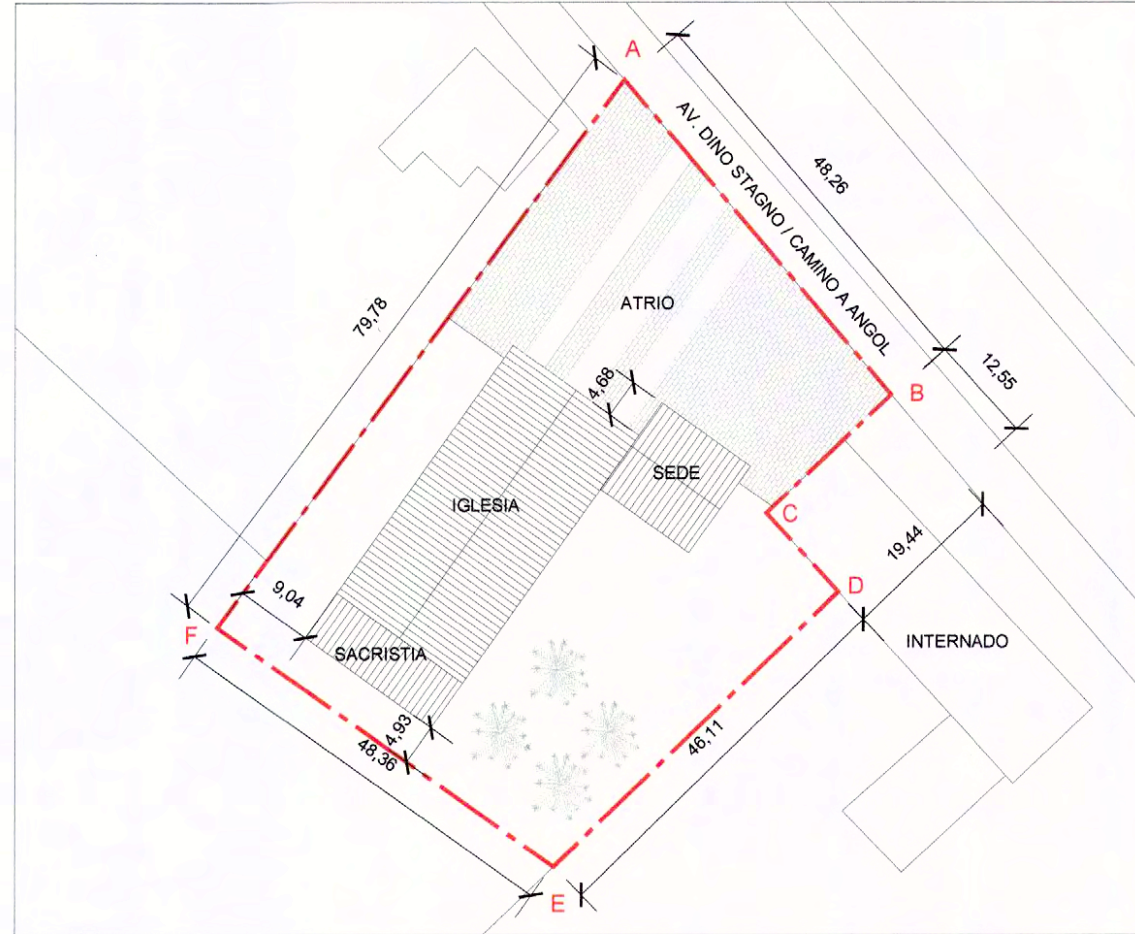
Fecha: 30 / 01 / 2013 Lámina: 1 de 4



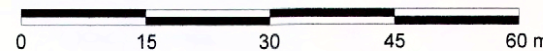
PLANO DE UBICACIÓN SIN ESCALA



PLANO DE UBICACIÓN EN BASE A FOTO GOOGLE EARTH SIN ESCALA



PLANO DE LÍMITES ESCALA GRÁFICA



NOTAS:

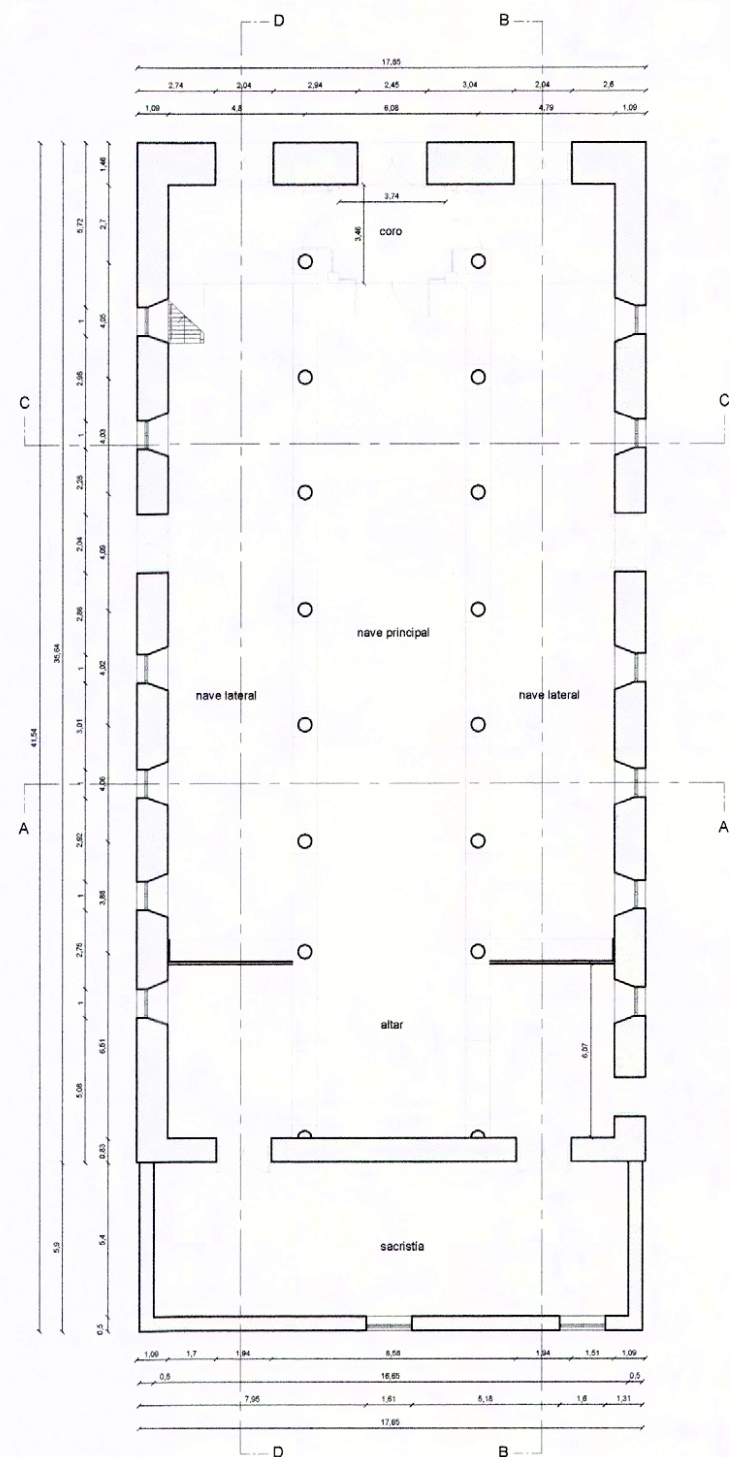
Plano elaborado en el Consejo de Monumentos Nacionales en base a:

- Levantamiento planimétrico incluido en el expediente de declaratoria remitido por la DA MOP de la Araucanía.
- Fotografías tomadas en julio de 2011 por profesionales de la SE del CMN.
- Las cotas prevalecen por sobre el dibujo, son aproximadas y están expresadas en metros. En caso de fondos de predio, éstos prevalecen por sobre la cota.

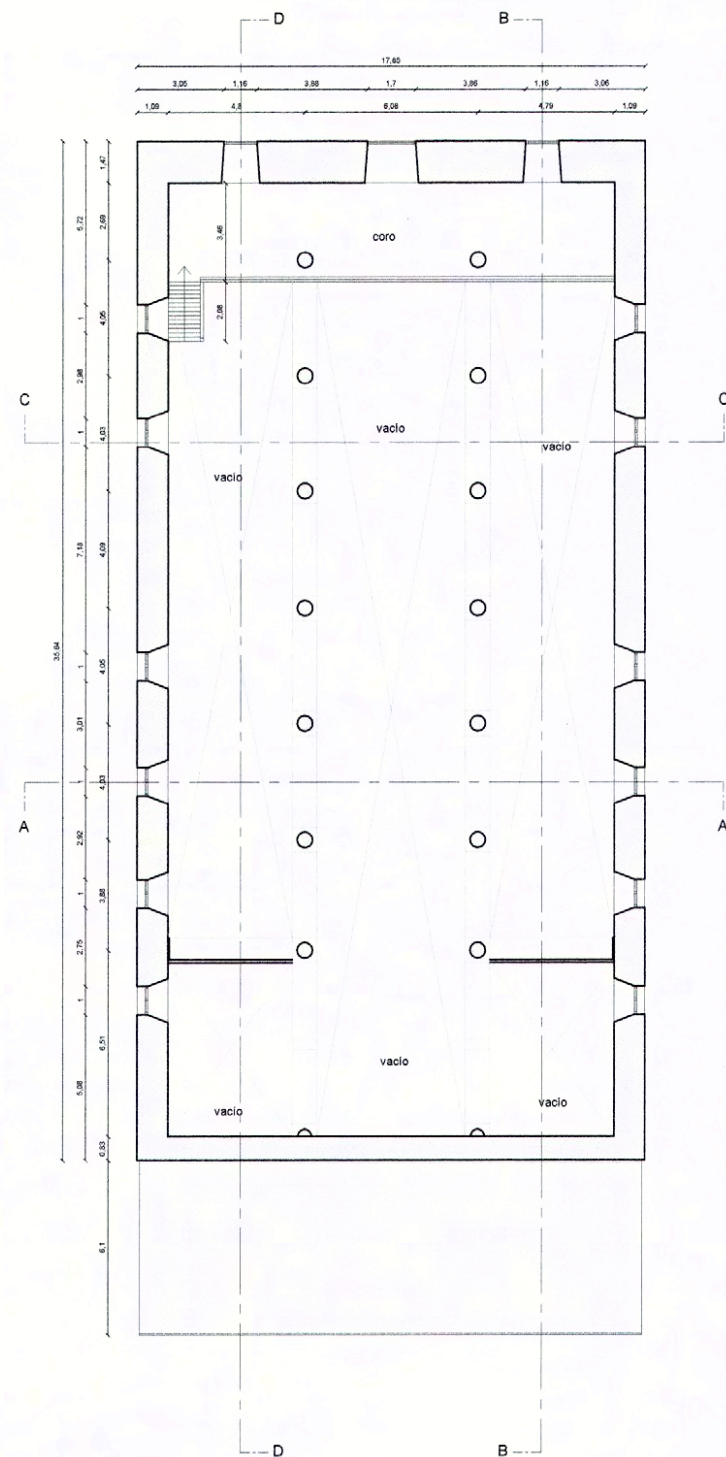
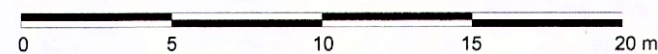
(\*) Esta información no acredita propiedad.



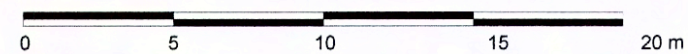




PLANTA PRIMER PISO  
ESCALA GRÁFICA



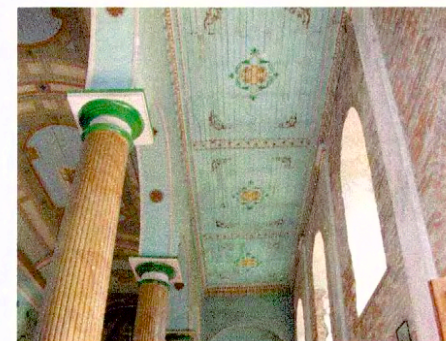
PLANTA SEGUNDO PISO  
ESCALA GRÁFICA



Fotografía histórica de la Iglesia San Leonardo de Porto Mauricio.



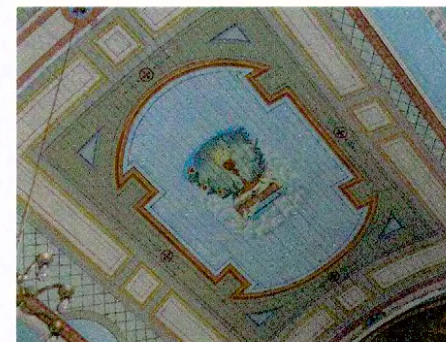
Imagen de la fachada de la iglesia con torre (desaparecida actualmente).



Detalle de la nave lateral norponiente.



Vista de la nave central y del altar.



Detalle de pintura policromada de la bóveda.



Detalle de pintura policromada de la bóveda.

**NOTAS:**

Plano elaborado en el Consejo de Monumentos Nacionales en base a:

- Levantamiento planimétrico incluido en el expediente de declaratoria remitido por la DA MOP de la Araucanía.
- Fotografías tomadas en julio de 2011 por profesionales de la SE del CMN.
- Las cotas prevalecen por sobre el dibujo, son aproximadas y están expresadas en metros. En caso de fondos de predio, éstos prevalecen por sobre la cota.

(\*) Esta información no acredita propiedad.

LEY N° 17.286  
**MINISTERIO DE EDUCACIÓN**  
**CONSEJO DE MONUMENTOS NACIONALES**  
 www.monumentos.cl

**DATOS GENERALES DEL MONUMENTO NACIONAL**

Monumento Nacional	Categoría:	MONUMENTO HISTÓRICO
<b>IGLESIA SAN LEONARDO DE PORTO MAURICIO</b>		
REGIÓN	LA ARAUCANÍA	
PROVINCIA	MALLECO	
COMUNA	COLLIPULLI	
DIRECCIÓN / UBICACIÓN / LUGAR	AV. DINO STAGNO / CAMINO ANGOL S/N	

**DATOS ESPECÍFICOS DEL MONUMENTO HISTÓRICO**

(*)Propietario(s): Provincia Franciscana de Chile	
Rut del(los) propietario(s):	
Rol SII vigente: 186-1	
Arquitecto(s) destacado(s):	
Materialidad predominante: Albañilería	N° de pisos: 1
Uso original: Equipamiento / Religioso - Ceremonial	
Uso actual: Equipamiento / Religioso - Ceremonial	
Valor del bien:	Fecha Decreto:
Decreto:	Código:

**ANTECEDENTES DEL PLANO**

Límites Monumento Histórico:	Superficie aprox. del polígono:
Polígono: A - B - C - D - E - F - A	Superficie aprox. construida: 877.46 m²

**Simbología - Nomenclatura:**  
 Límites Monumento Histórico

Profesional responsable: Cecilia Vera Vivanco  
 Dibujado por: YGV - CVW      Revisado por: CVW

Contenido: Planta de 1° Y 2° piso - Fotografías

Escala: Indicadas

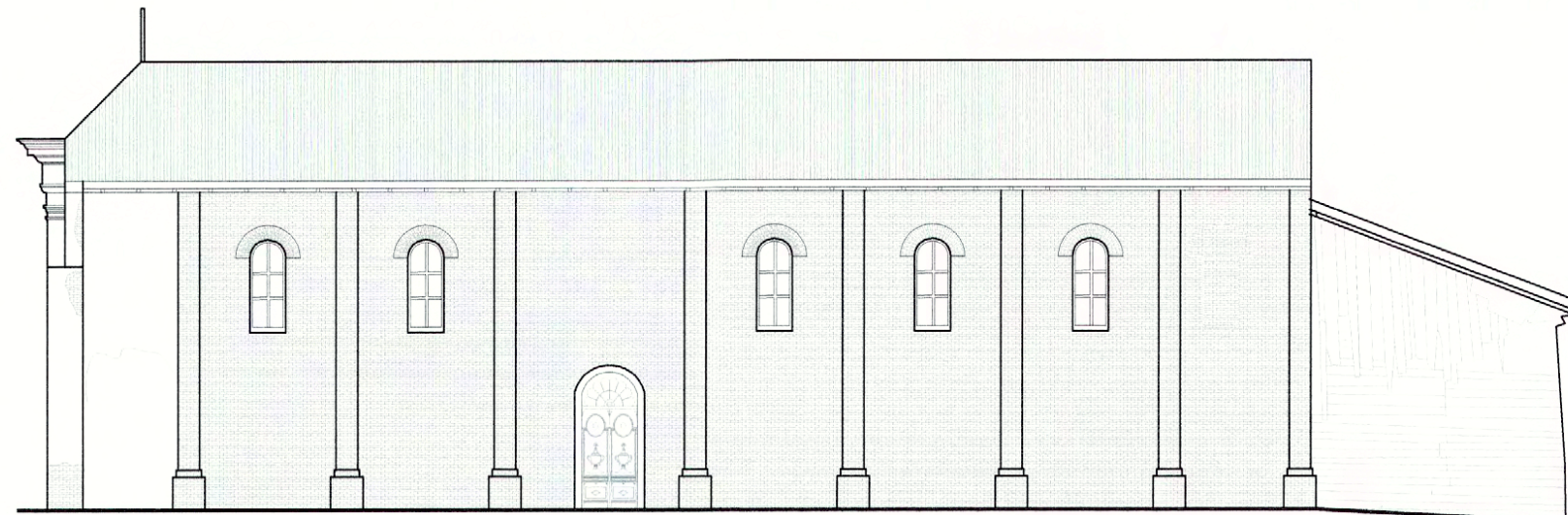
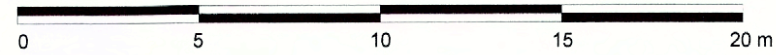
Fecha: 30 / 01 / 2013      Lámina: 2 de 4



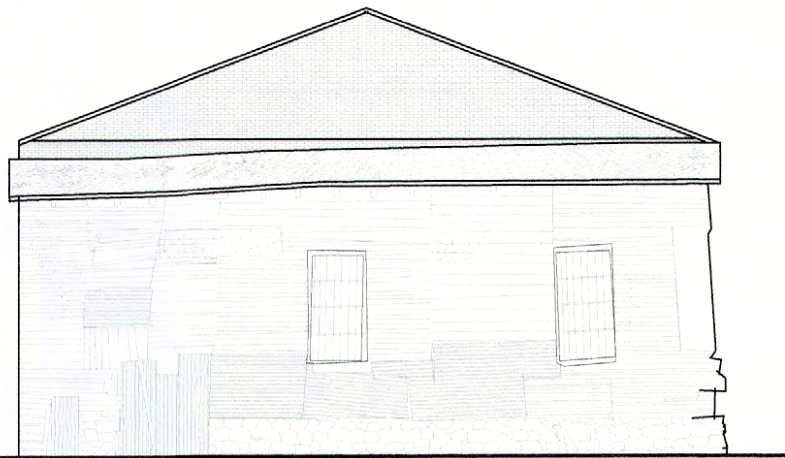
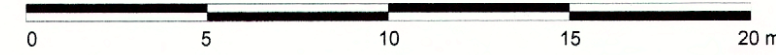




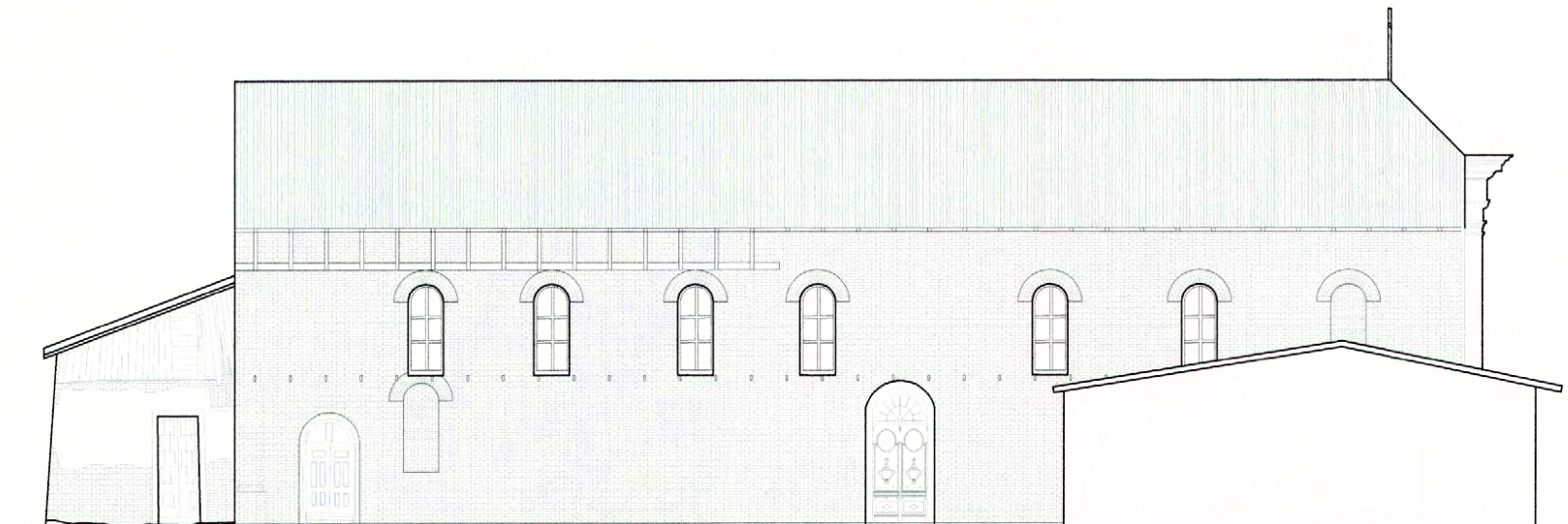
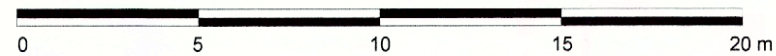
FACHADA NORORIENTE  
ESCALA GRÁFICA



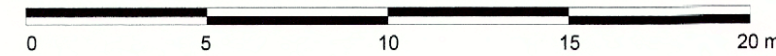
FACHADA NORPONIENTE  
ESCALA GRÁFICA



FACHADA SURPONIENTE  
ESCALA GRÁFICA



FACHADA SURORIENTE  
ESCALA GRÁFICA



NOTAS:

Plano elaborado en el Consejo de Monumentos Nacionales en base a:

- Levantamiento planimétrico incluido en el expediente de declaratoria remitido por la DA MOP de la Araucanía.
- Las cotas prevalecen por sobre el dibujo, son aproximadas y están expresadas en metros. En caso de fondos de predio, éstos prevalecen por sobre la cota.

(\*) Esta información no acredita propiedad.



DATOS GENERALES DEL MONUMENTO NACIONAL	
Monumento Nacional	
Categoría:	MONUMENTO HISTÓRICO
<b>IGLESIA SAN LEONARDO DE PORTO MAURICIO</b>	
REGIÓN	LA ARAUCANÍA
PROVINCIA	MALLECO
COMUNA	COLLIPULLI
DIRECCIÓN / UBICACIÓN / LUGAR	AV. DINO STAGNO / CAMINO ANGOL S/N
DATOS ESPECÍFICOS DEL MONUMENTO HISTÓRICO	
(*)Propietario(s): Provincia Franciscana de Chile	
Rut del(los) propietario(s):	
Rol SII vigente:	186-1
Arquitecto(s) destacado(s):	
Materialidad predominante:	Albañilería
Año de construcción:	1897
N° de pisos:	1
Uso original:	Equipamiento / Religioso - Ceremonial
Uso actual:	Equipamiento / Religioso - Ceremonial
Valor del bien:	
Decreto:	Fecha Decreto:
Código:	

ANTECEDENTES DEL PLANO	
Límites Monumento Histórico:	Superficie aprox. del polígono:
Polígono:	A - B - C - D - E - F - A
	Superficie aprox. construida:
	877.46 m²

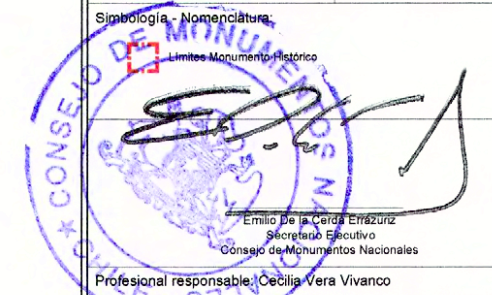
Simbología - Nomenclatura:  

 Límites Monumento Histórico

Emilio de la Cerda Errázuriz  
 Secretario Ejecutivo  
 Consejo de Monumentos Nacionales

Profesional responsable: Cecilia Vera Vivanco  
 Dibujado por: YGV - CVV      Revisado por: CVV

Contenido: Fachadas  
 Escala: Indicadas  
 Fecha: 30 / 01 / 2013      Lámina: 3 de 4





**DATOS GENERALES DEL MONUMENTO NACIONAL**

Monumento Nacional  
 Categoría: **MONUMENTO HISTÓRICO**  
**IGLESIA SAN LEONARDO DE PORTO MAURICIO**

REGIÓN	LA ARAUCANÍA
PROVINCIA	MALLECO
COMUNA	COLLIPULLI
DIRECCIÓN / UBICACIÓN / LUGAR	AV. DINO STAGNO / CAMINO ANGOL S/N

**DATOS ESPECÍFICOS DEL MONUMENTO HISTÓRICO**

(\*)Propietario(s): Provincia Franciscana de Chile  
 Rut del(los) propietario(s):  
 Rol SII vigente: 186-1  
 Arquitecto(s) destacado(s):  
 Materialidad predominante: Albañilería  
 Año de construcción: 1897 N° de pisos: 1  
 Uso original: Equipamiento / Religioso - Ceremonial  
 Uso actual: Equipamiento / Religioso - Ceremonial  
 Valor del bien:  
 Decreto: Fecha Decreto:  
 Código:

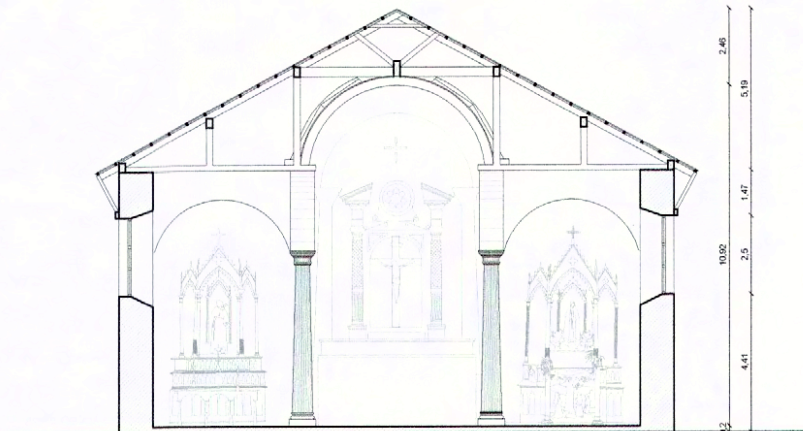
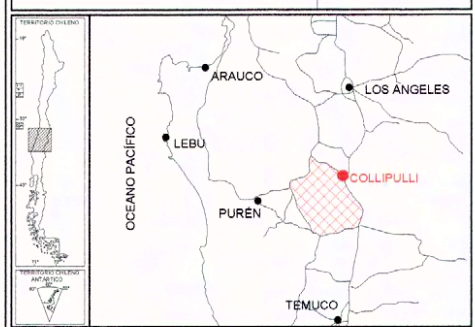
**ANTECEDENTES DEL PLANO**

Límites Monumento Histórico:	Superficie aprox. del polígono:
Polígono: A - B - C - D - E - F - A	Superficie aprox. construida: 877.46 m²

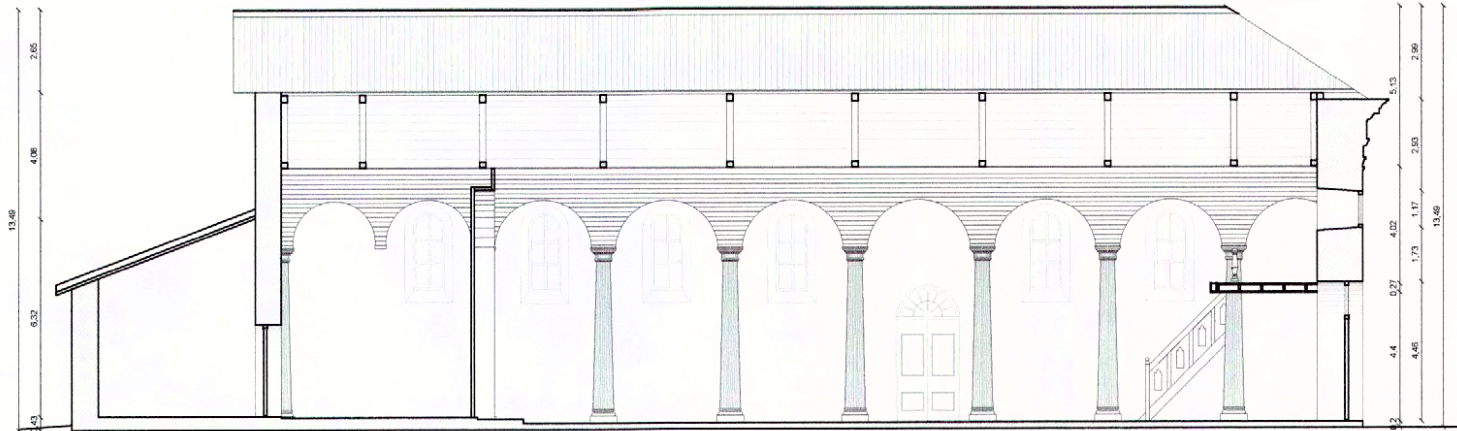
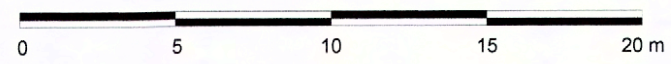
Simbología: Nomenclatura:  
 Límites Monumento Histórico

Enteño De la Cerda Erazúz  
 Secretario Ejecutivo  
 Consejo de Monumentos Nacionales

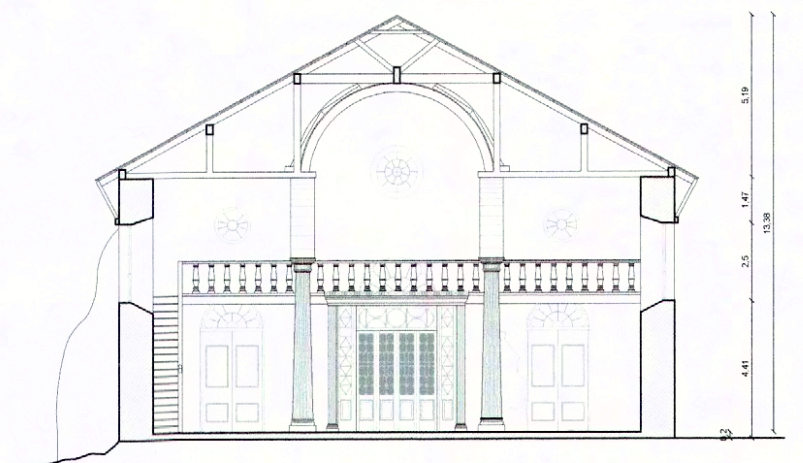
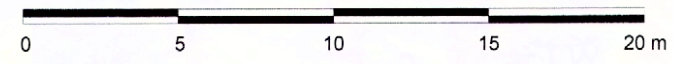
Profesional responsable: Cecilia Vera Vivanco  
 Dibujado por: YGV - CVV Revisado por: CVV  
 Contenido: Cortes  
 Escala: Indicadas  
 Fecha: 30 / 01 / 2013 Lámina: 4 de 4



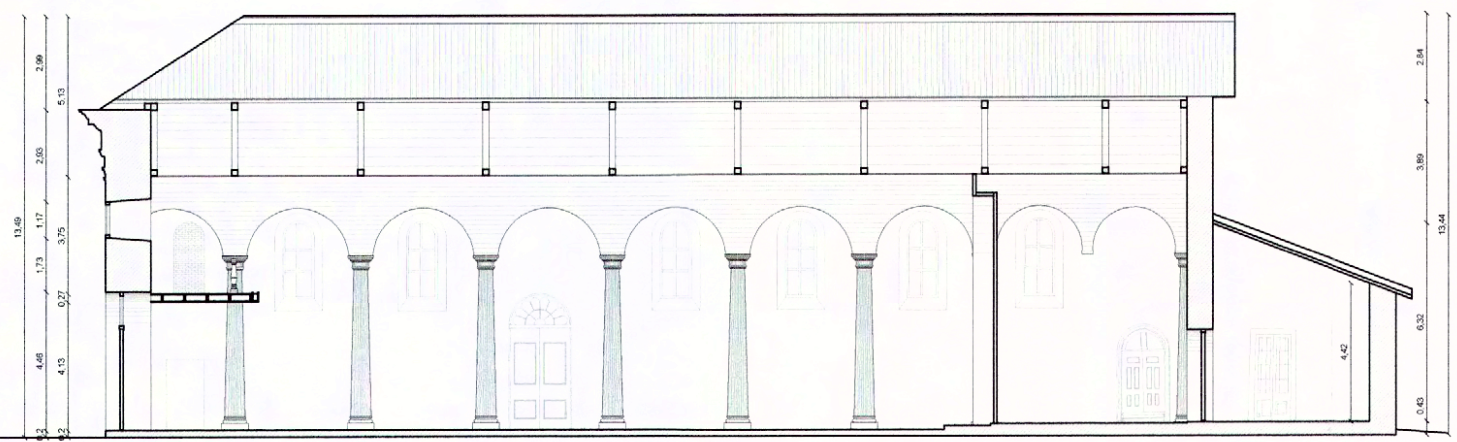
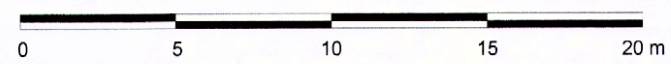
**CORTE A-A**  
 ESCALA GRÁFICA



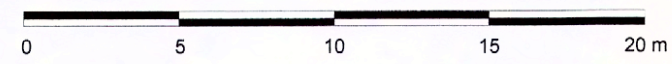
**CORTE B-B**  
 ESCALA GRÁFICA



**CORTE C-C**  
 ESCALA GRÁFICA



**CORTE D-D**  
 ESCALA GRÁFICA



**NOTAS:**  
 Plano elaborado en el Consejo de Monumentos Nacionales en base a:  
 • Levantamiento planimétrico incluido en el expediente de declaratoria remitido por la DA MOP de la Araucanía.  
 • Las cotas prevalecen por sobre el dibujo, son aproximadas y están expresadas en metros. En caso de fondos de predio, éstos prevalecen por sobre la cota.  
 (\*) Esta información no acredita propiedad.