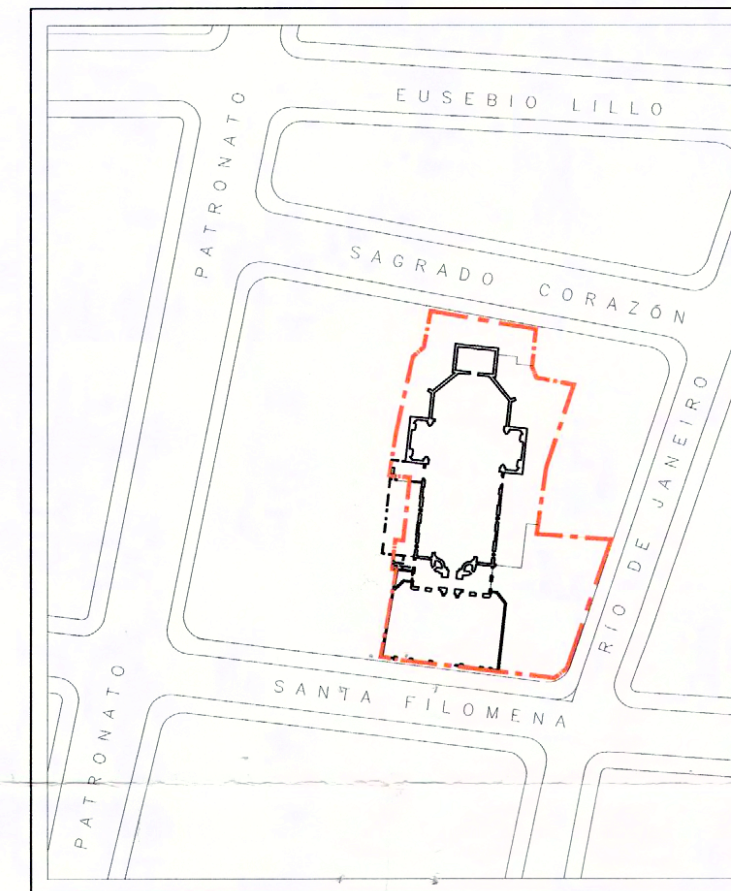
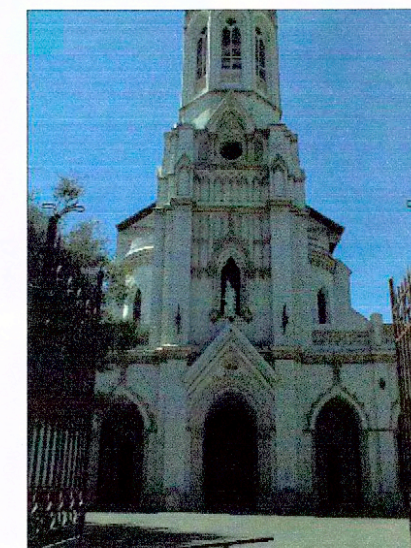


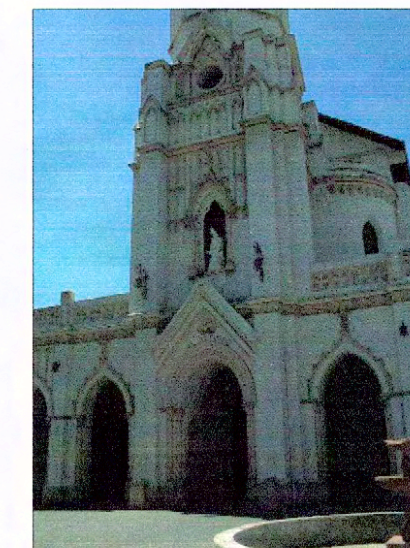
PLANO DE LÍMITE Y EMPLAZAMIENTO
Escala gráfica



PLANO DE UBICACIÓN
Escala gráfica



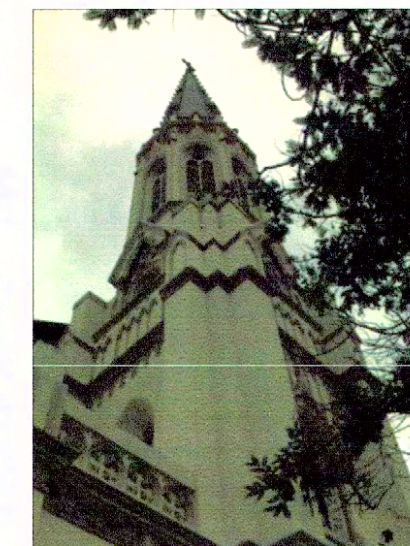
Fachada Principal



Fachada Principal



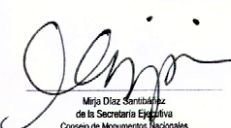

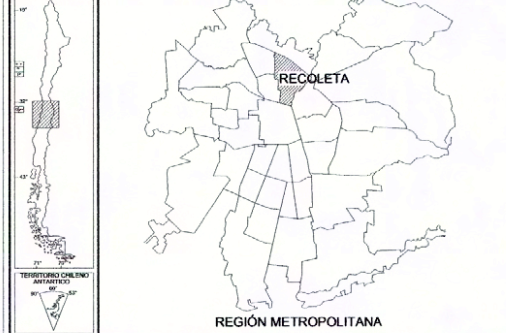


Vista Interior

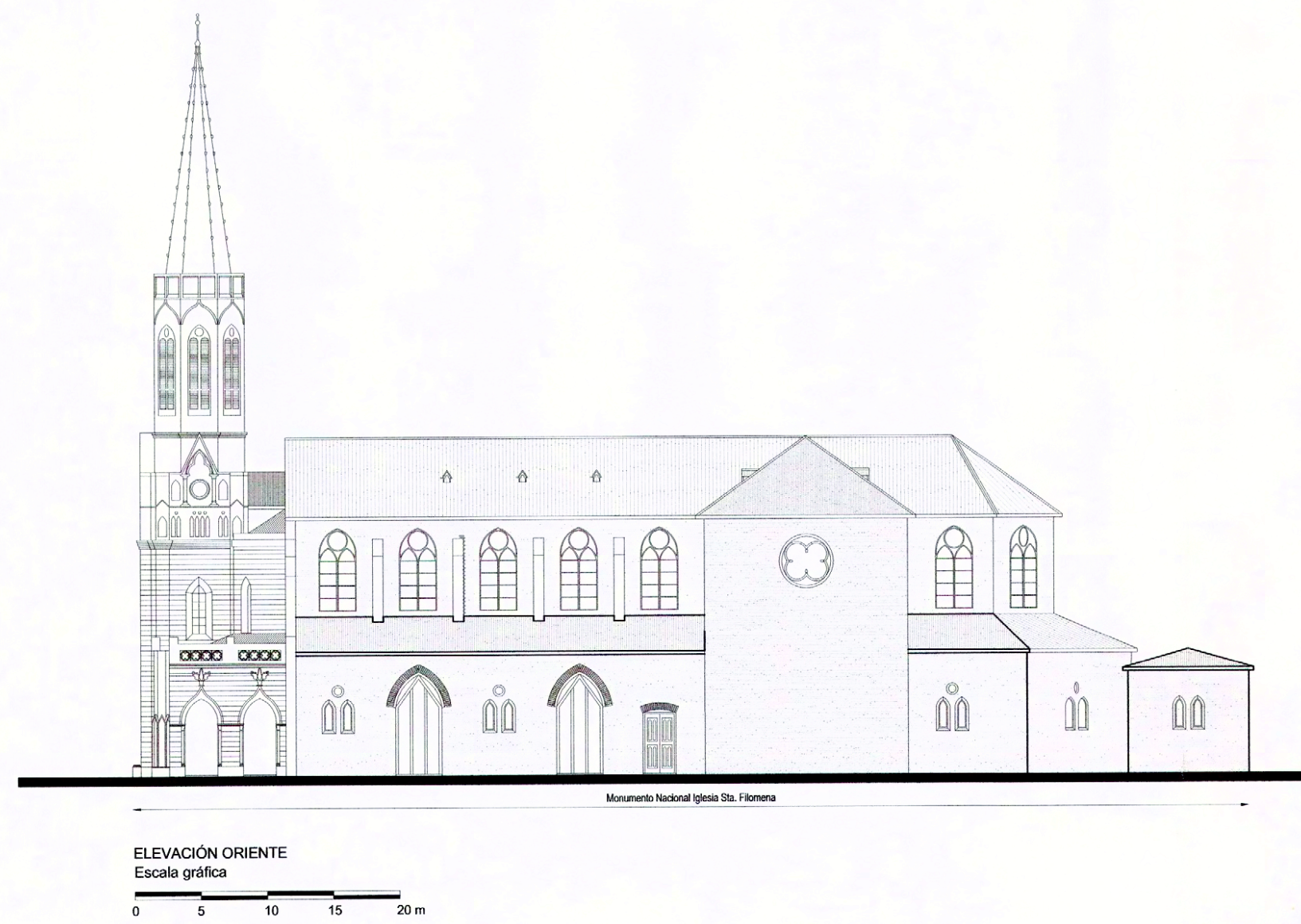
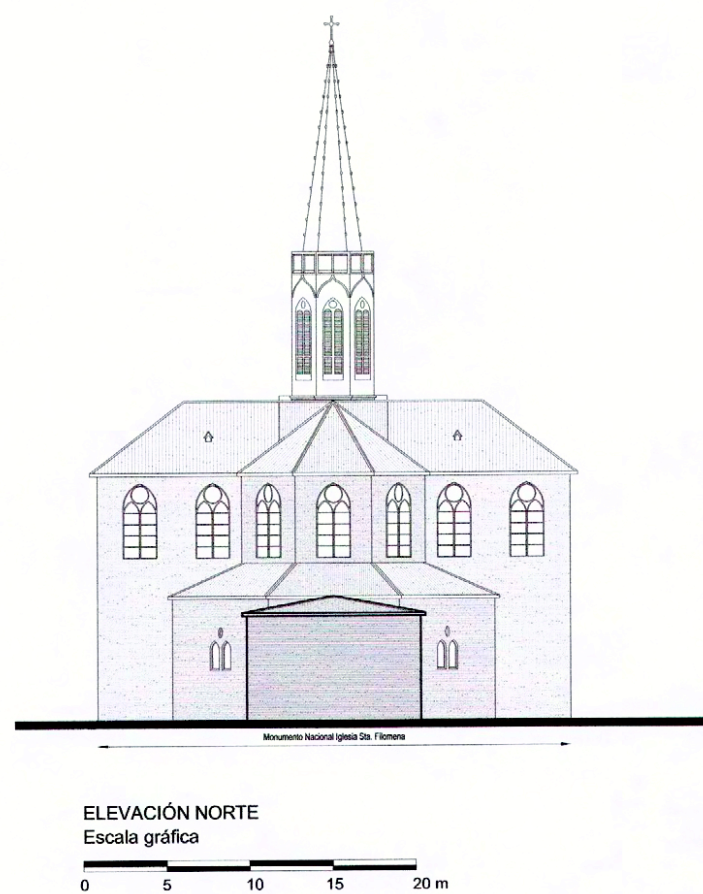
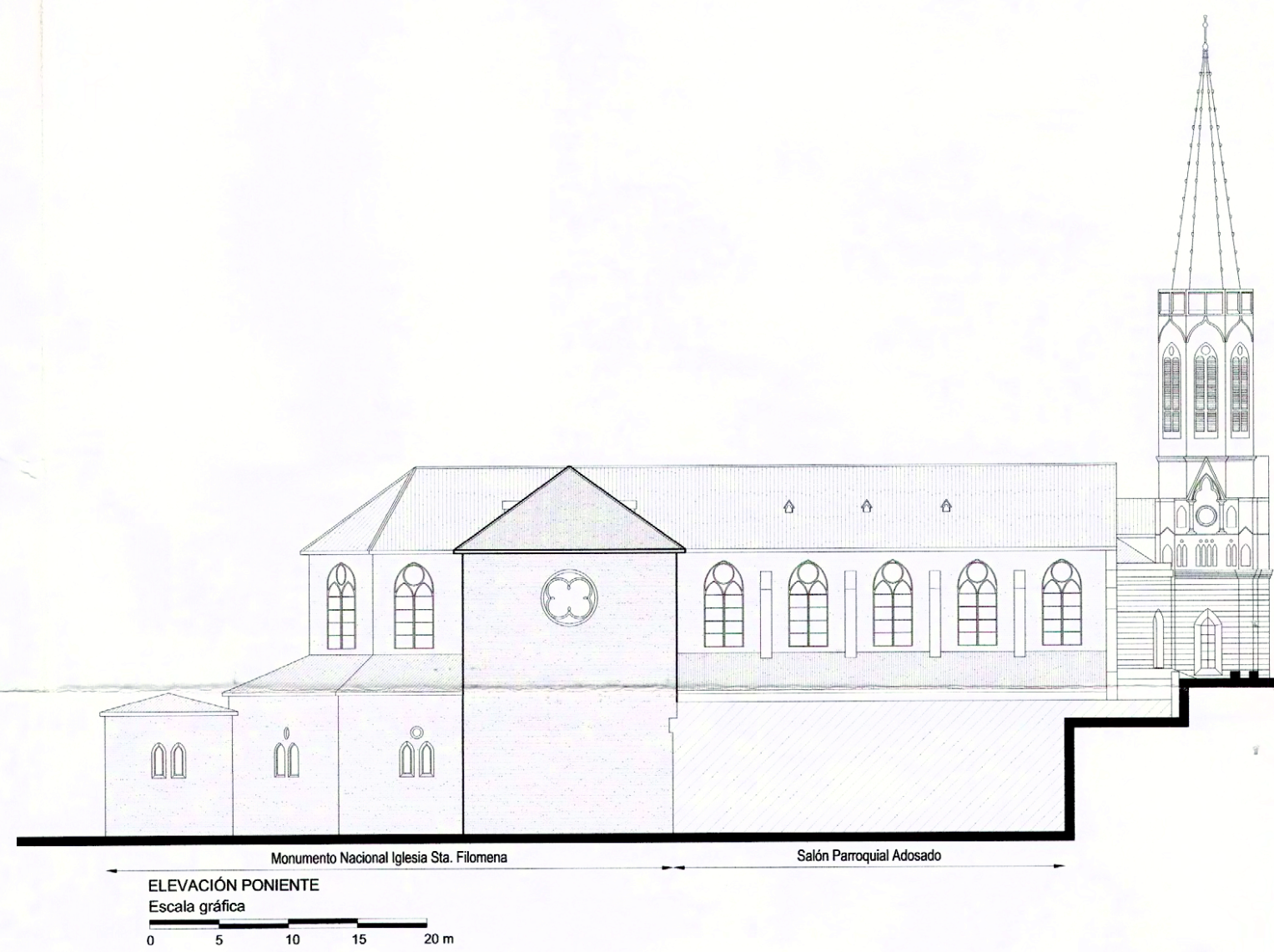
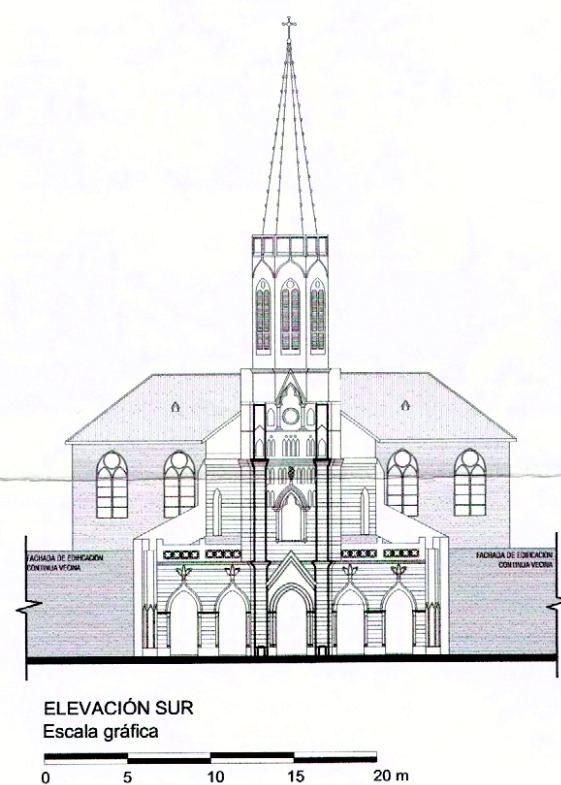


Vista Lateral

NOTA:
Plano elaborado en el Consejo de Monumentos Nacionales en base a:
Planos facilitados por el Arzobispado de Santiago, agosto del 2008.

 MINISTERIO DE EDUCACIÓN CONSEJO DE MONUMENTOS NACIONALES	
www.monumentos.cl LEY N° 17.288	
DATOS GENERALES DEL MONUMENTO NACIONAL Monumento Nacional Categoría: MONUMENTO HISTÓRICO IGLESIA PARROQUIAL SANTA FILOMENA	
REGIÓN	METROPOLITANA
PROVINCIA	SANTIAGO
COMUNA	RECOLETA
LUGAR / UBICACIÓN:	SANTA FILOMENA N° 315
DATOS ESPECÍFICOS DEL MONUMENTO HISTÓRICO	
Propietario(s): Arzobispado de Santiago	
Rut del(los) propietario(s):	
Rol Sil:	
Arquitecto(s) destacado(s): Eugenio Joannon	
Materiades de construcción predominante: Albañilería de Ladrillo	
Año de construcción: 1884	N° de pisos: 2
Uso original:	
Uso actual:	
Decreto: Fecha Decreto:	
ANTECEDENTES DEL PLANO	
Límite del Monumento Histórico:	Superficie aprox. del polígono:
Polígono: A - B - C - D - E - F - G - H - I - J - K - L - M N - Ñ - O - P - Q - R - A	Superficie aprox. construida:
Simbología - Nomenclatura:	
 Límite Monumento Histórico	
Profesional responsable: Mirja Díaz S.	
Profesional revisor: Felipe Gallardo G.	
 Mirja Díaz S.	
Dpto. de Monumentos Nacionales Consejo de Monumentos Nacionales	
Elaborado por: Purísima Garrido	
Contenido: PLANO DE LÍMITES, PLANO DE UBICACIÓN Y FOTOGRAFÍAS	
Escala: Gráfica	
Fecha: 29.05.2009	Lámina: 1 de 2
 RECOLETA REGIÓN METROPOLITANA	

PLANO OFICIAL



MINISTERIO DE EDUCACIÓN
CONSEJO DE MONUMENTOS NACIONALES

www.monumentos.cl LEY N° 17.288

DATOS GENERALES DEL MONUMENTO NACIONAL

Monumento Nacional
Categoría: **MONUMENTO HISTÓRICO**
IGLESIA PARROQUIAL SANTA FILOMENA

REGIÓN: METROPOLITANA
PROVINCIA: SANTIAGO
COMUNA: RECOLETA
LUGAR / UBICACIÓN: SANTA FILOMENA N° 315

DATOS ESPECÍFICOS DEL MONUMENTO HISTÓRICO

Propietario(s): Arzobispado de Santiago
Rut del(los) propietario(s):
Rol SII:
Arquitecto(s) destacado(s): Eugenio Joannon
Materialidades de construcción predominante: Albañilería de Ladrillo
Año de construcción: 1884 N° de pisos: 2
Uso original:
Uso actual:
Decreto: Fecha Decreto:

ANTECEDENTES DEL PLANO

Límite del Monumento Histórico: Superficie aprox. del polígono:
Polígono 3.915,58 m²
A - B - C - D - E - F - G - H - I - J - K - L - M Superficie aprox. construida:
N - N - O - P - Q - R - A

Simbología - Nomenclatura:
Límite Monumento Histórico

Profesional responsable: Mirja Díaz S.
Profesional revisor: Felipe Gallardo G.

Dibujado por: Purísima Garrido
Contenido: ELEVACIONES

Escala: Gráfica
Fecha: 29.05.2009 Lámina: 2 de 2

NOTA:
Plano elaborado en el Consejo de Monumentos Nacionales en base a:
Planos facilitados por Arzobispado de Santiago, agosto del 2008.

REGIÓN METROPOLITANA

PLANO OFICIAL

