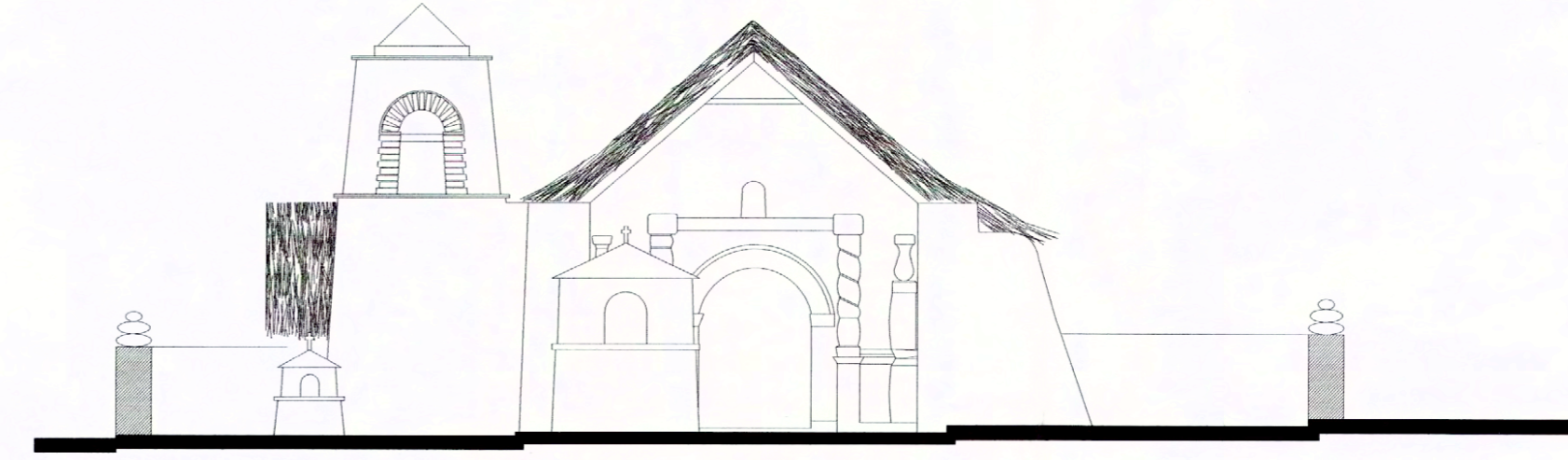
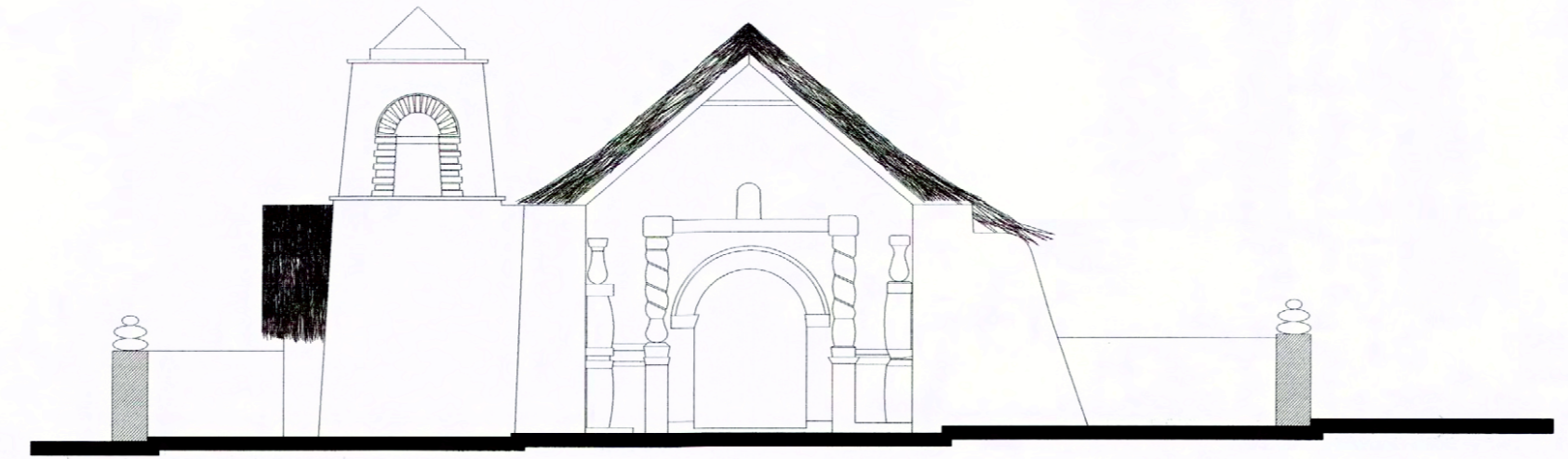


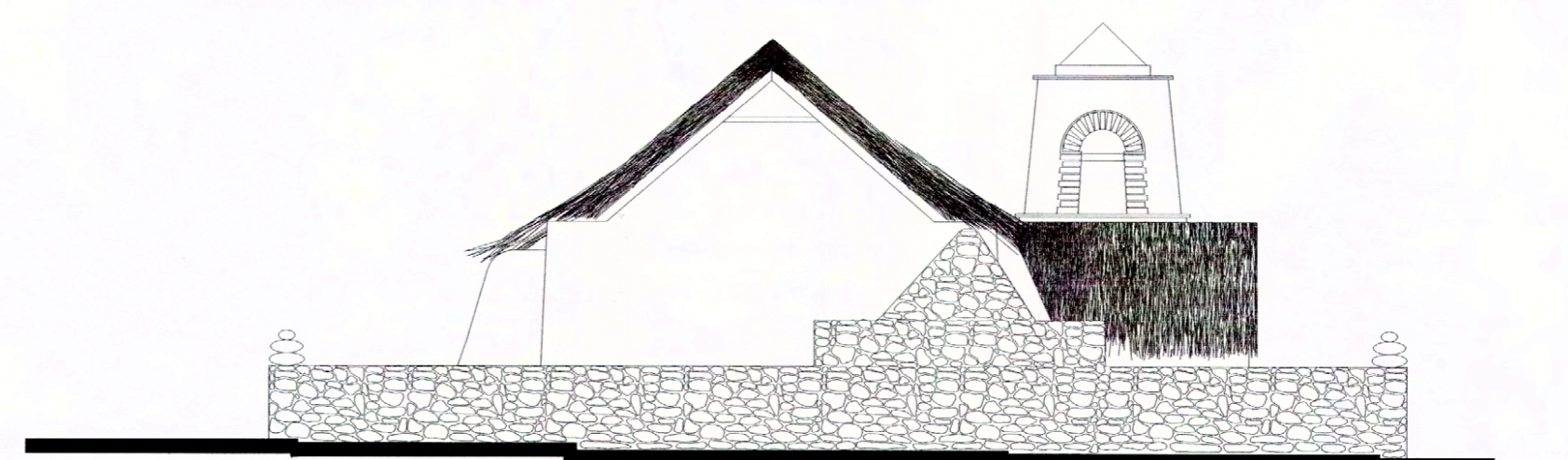
ELEVACION FRONTAL DEL CONJUNTO DESDE EL EXTERIOR  
ESCALA 1:100



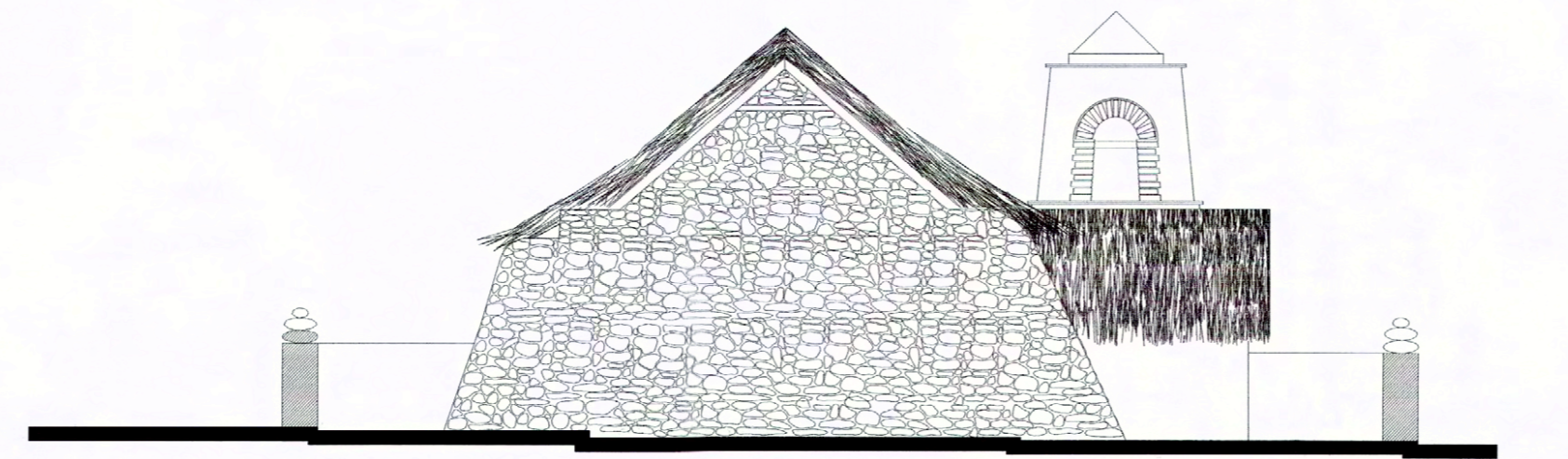
FACHADA FRONTAL  
ESCALA 1:100



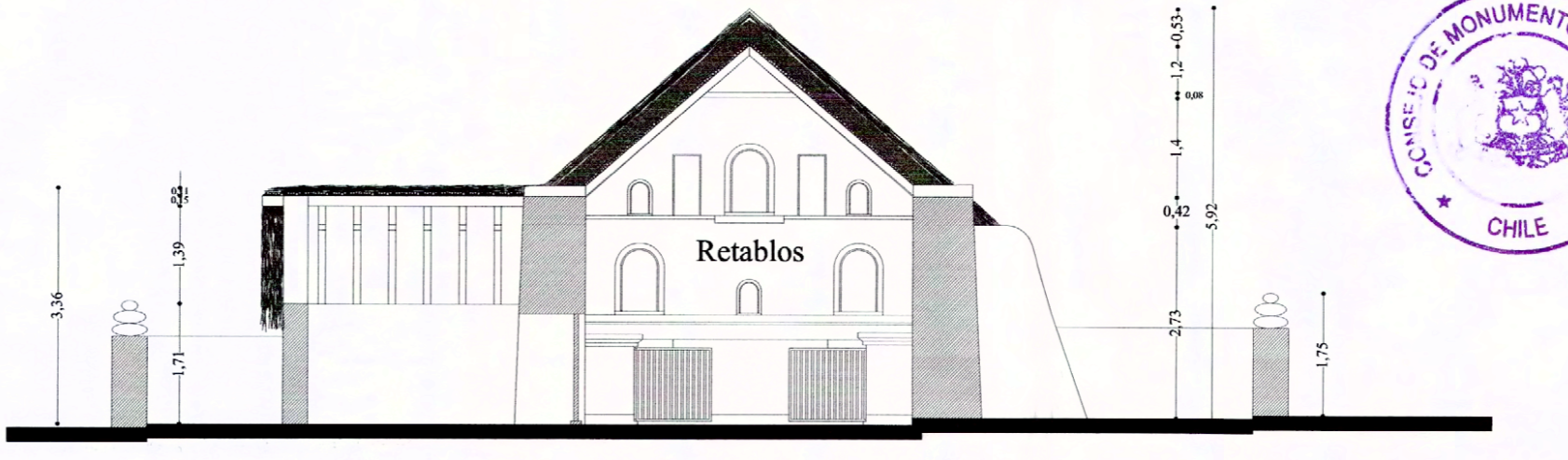
FACHADA IGLESIA  
ESCALA 1:100



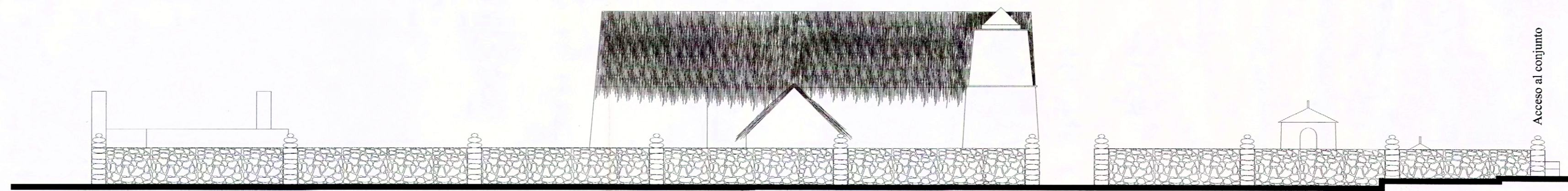
ELEVACION POSTERIOR DEL CONJUNTO  
ESCALA 1:100



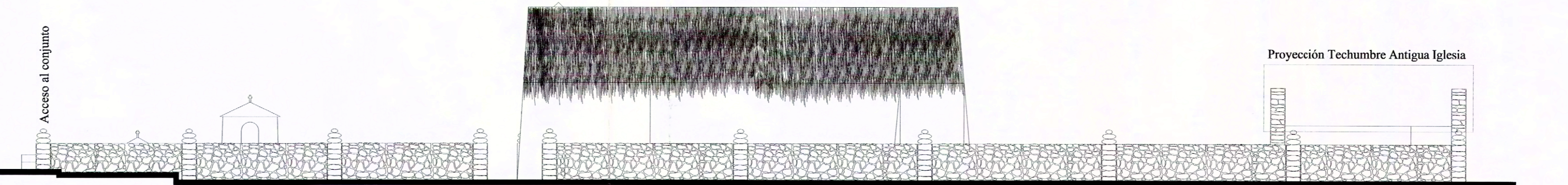
FACHADA POSTERIOR  
ESCALA 1:100



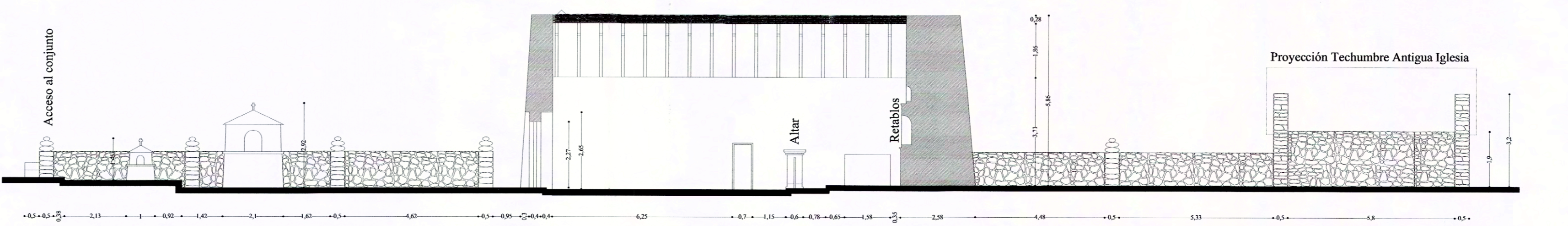
CORTE B-B'  
ESCALA 1:100



ELEVACION LATERAL SUR-ESTE DEL CONJUNTO  
ESCALA 1:100



ELEVACION LATERAL NOR-OESTE DEL CONJUNTO  
ESCALA 1:100



CORTE A-A'  
ESCALA 1:100

# IGLESIA DE MULLURI

REGIÓN	DE TARAPACÁ
PROVINCIA	DE ARICA
COMUNA	CAMARONES
DIRECCIÓN	PLANO OFICIAL
LUGAR	PLAZA DE ARMAS

LÍMITES DEL MONUMENTO HISTÓRICO:	SUPERFICIE APROX. DEL POLÍGONO:
Polígono A - B - C - D - A.	1057 m²
	Superficie Antigua Iglesia 23,04 m² aprox.
	Superficie Iglesia Actual 140 m² aprox.

SIMBOLOGÍA - NOMENCLATURA	
	Límite de Monumento Histórico (1057 m² aprox.)

Materialidad de la Construcción:	Muros de adobe y piedra y cubierta de paja brava	Decreto N° y fecha de aprobación:	
Arquitecto:	Desconocido	N° de pisos:	1
Año de construcción:		Uso Actual:	Culto
Propietario:	Comunidad de Mulluri	N° de Rol Afectado:	
Dibujó:	K. Sánchez	Arquitectos revisores:	Karina Engländer - Karina Aliaga

Karina Engländer Kallero  
Arquitecta Secretaria Ejecutiva  
Consejo de Monumentos Nacionales

Karina Aliaga Durán  
Arquitecta Secretaria Ejecutiva  
Consejo de Monumentos Nacionales

CONTENIDO:	
PLANO DE LÍMITES	
Escala:	1 / 100
Lámina:	1 de 1
Fecha:	21.01.2005

NOTAS:  
Plano elaborado en el Consejo de Monumentos Nacionales en base a:  
Plano digital confeccionado por la Dirección de Arquitectura MOP, Oficina Provincial de Arica.  
F. Alberto Anguita Medel, Arquitecto Director Región Tarapacá, Cecilia Vásquez Sierra, Arquitecta Jefa Provincial D.A. MOP Arica; dibujó y levantamiento Alexis Gajardo Velásquez y Marcelo Rodríguez Morales.

