



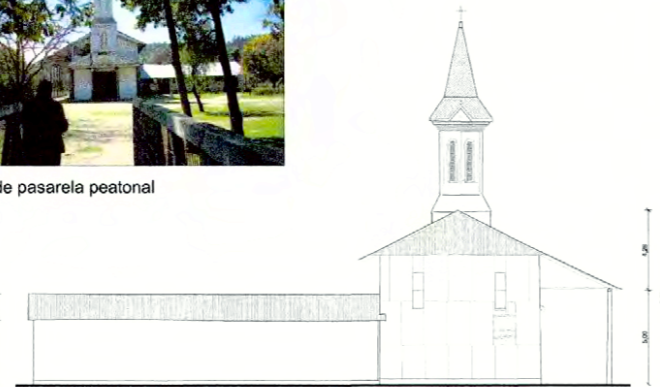
Fachada principal



Vista torreón

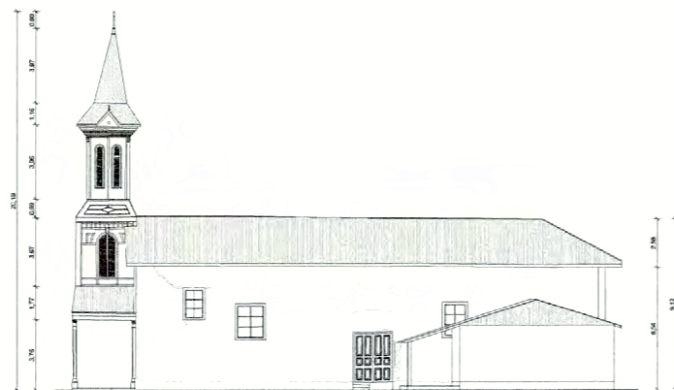


Vista desde pasarela peatonal



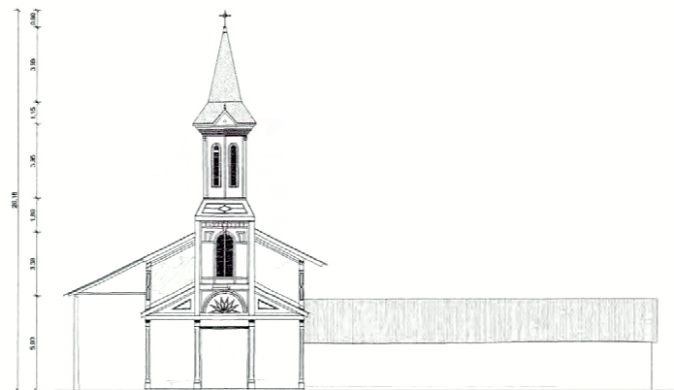
ELEVACIÓN FACHADA NORTE

Escala Gráfica



ELEVACIÓN FACHADA ORIENTE

Escala Gráfica



ELEVACIÓN FACHADA SUR

Escala Gráfica



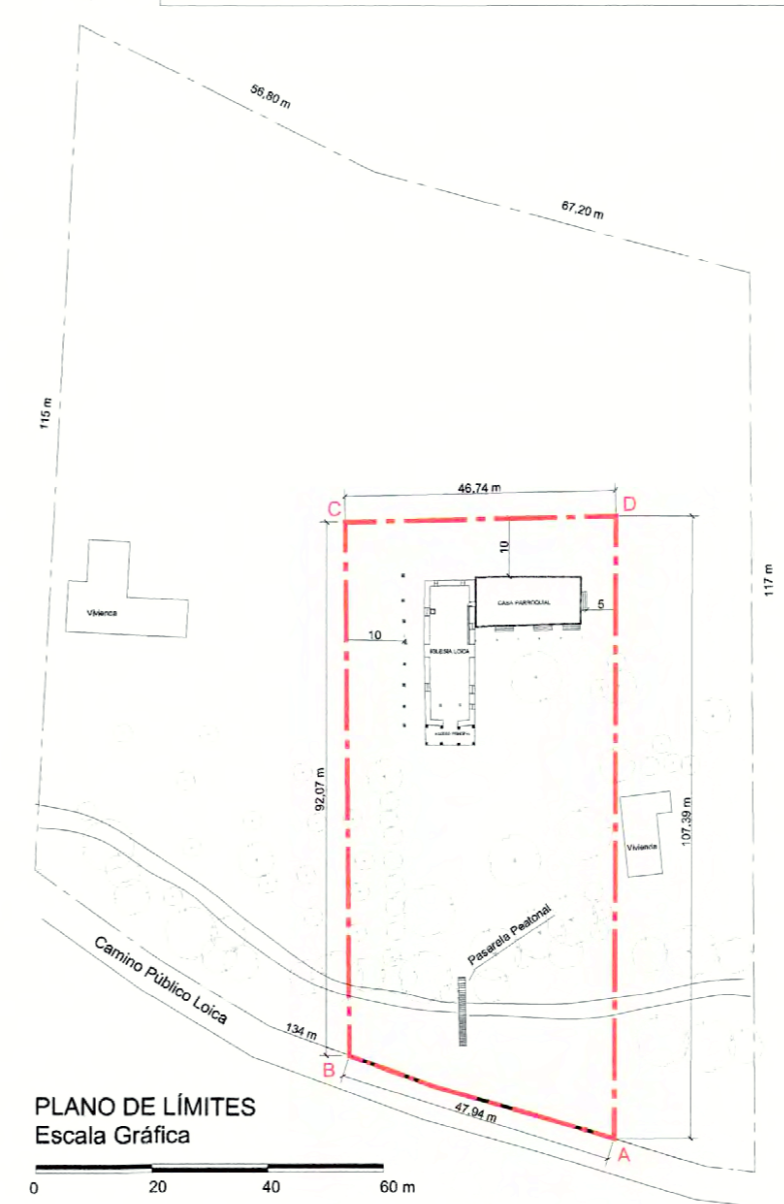
ELEVACIÓN FACHADA PONIENTE

Escala Gráfica



PLANO DE UBICACIÓN

Memoria Explicativa del Polígono de Límites	
Tramo	Descripción
A - B	Límite sur-poniente, línea oficial por calle Camino Público Loica
B - C	Límite nor-poniente, a 10 mts sobre líneas de pilares de corredor contiguo a la iglesia
C - D	Límite nor-oriente, a 10 mts sobre línea de edificación de iglesia y casa patronal
D - A	Límite sur-oriente, a 5 mts sobre línea de edificación de casa patronal



PLANO DE LÍMITES
Escala Gráfica



NOTAS:
 Plano elaborado en el Consejo de Monumentos Nacionales en base a:
 • Planos en Digital de la Universidad de Chile
 • Las cotas prevalecen por sobre el dibujo, son aproximadas y están expresadas en metros
 (*) Esta información no acredita propiedad

GOBIERNO DE CHILE
Consejo de Monumentos Nacionales

LEY Nº 17.208
MINISTERIO DE EDUCACIÓN
CONSEJO DE MONUMENTOS NACIONALES
www.monumentos.cl

DATOS GENERALES DEL MONUMENTO NACIONAL

Monumento Nacional
 Categoría: **MONUMENTO HISTÓRICO**
IGLESIA DE LOICA

REGIÓN	METROPOLITANA
PROVINCIA	SANTIAGO
COMUNA	SAN PEDRO
LUGAR / UBICACIÓN:	CAMINO PÚBLICO LOICA

PLANO OFICIAL

DATOS ESPECÍFICOS DEL MONUMENTO HISTÓRICO

(*)Propietario(s): Parroquia de San Pedro
 Rut del(los) propietario(s): _____
 Rol SII vigente al 2 Semestre 2009: 26 - 8
 Arquitecto(s) destacado(s): Jose Antonio Rojas - Bibiano Bustos
 Materiales predominante: Madera y metal
 Año de construcción: 1926 aprox N° de pisos: 1
 Uso original: Equipamiento / Culto y Devoción
 Uso actual: Equipamiento / Culto y Devoción
 Decreto: _____ Fecha Decreto: _____

ANTECEDENTES DEL PLANO

Límite del Monumento Histórico:	Superficie aprox. del polígono:
Polígono	4.624,23 m ²
A - B - C - D - A,	Superficie aprox. construida:

Simbología - Nomenclatura:

Profesional responsable: Flor Recabáren V.
 Profesional revisor: Felipe Gallardo G.
 Aprobado por CAMN:

Mario Viquez Morales: Secretario Ejecutivo
 Consejo de Monumentos Nacionales
 Flor Recabáren Viquez: Asesora de Asesoría Técnica
 Consejo de Monumentos Nacionales

Dibujado por: PGO Revisado por: KSV
 Contenido: PLANO DE LÍMITES, ELEVACIONES, PLANO DE UBICACIÓN Y FOTOGRAFÍAS
 Escala: Escala Gráfica
 Fecha: 30/09/2009 Lámina: 1 de 1