

COORDENADAS SEGÚN DATUM SAM-56

GUILLATUWE	NORTE	ESTE
A	5.651.318	734.610
B	5.651.200	734.630
C	5.651.301	734.553
PALIWE	NORTE	ESTE
D	5.652.052	733.783
E	5.652.005	733.862
F	5.651.922	733.848
G	5.651.966	733.747
CEMENTERIO	NORTE	ESTE
H	5.651.526	733.041
I	5.651.545	733.042
J	5.651.550	733.045
K	5.651.553	733.031
L	5.651.554	733.024
M	5.651.545	733.019
N	5.651.530	733.017



www.monumentos.cl LEY N° 17.288

Monumento Nacional  
 categoría: MONUMENTO HISTÓRICO  
**GUILLATUWE, PALIWE Y EL TUN DEL COMPLEJO RELIGIOSO Y CEREMONIAL MAPUCHE LOCALIDAD DE PUTUE**

REGIÓN IX, DE LA ARAUCANÍA  
 PROVINCIA CAUTÍN  
 COMUNA VILLARRICA  
 LUGAR PUTUE

**PLANO OFICIAL**

LÍMITES DEL MONUMENTO HISTÓRICO	SUPERFICIE APROX. DEL POLÍGONO
Guillatue: A-B-C-A	Guillatue: 3.533 m²
Paliwe: D-E-F-G-D	Paliwe: 6.742 m²
Cementerio: H-I-J-H	Cementerio: 568 m²
	Total declarado: 12.843 m²

SIMBOLOGÍA - NOMENCLATURA

Límite Monumento Histórico

Materialidad de la Construcción:	Decreto N° y fecha de aprobación:
Arquitecto:	N° de pisos:
Año de construcción:	Uso Actual:
Propietario: Comunidad de Putue	Cementerio y lugar de rituales mapuches
Rut:	N° de Rol Afectado:
Dibujó: K. Sánchez	
Revisó: C. Millahueique	

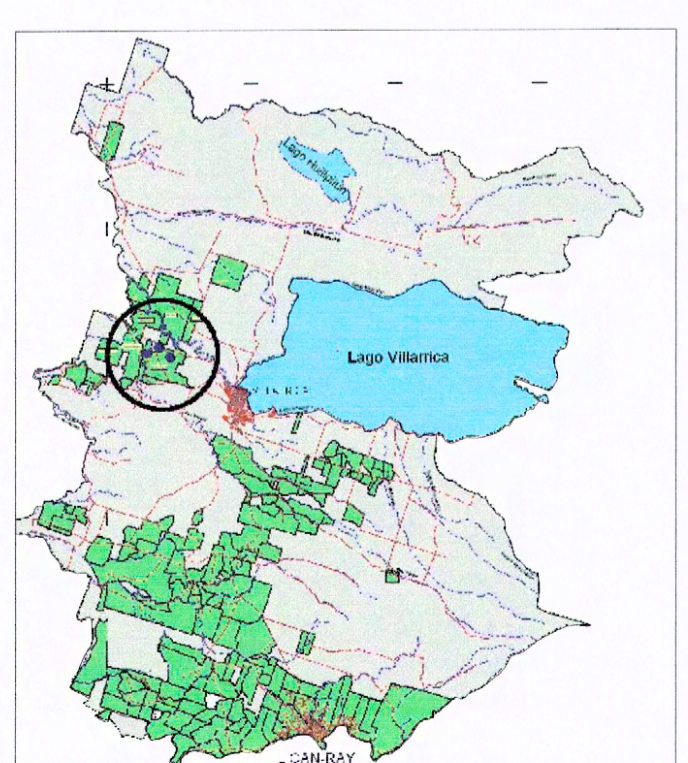
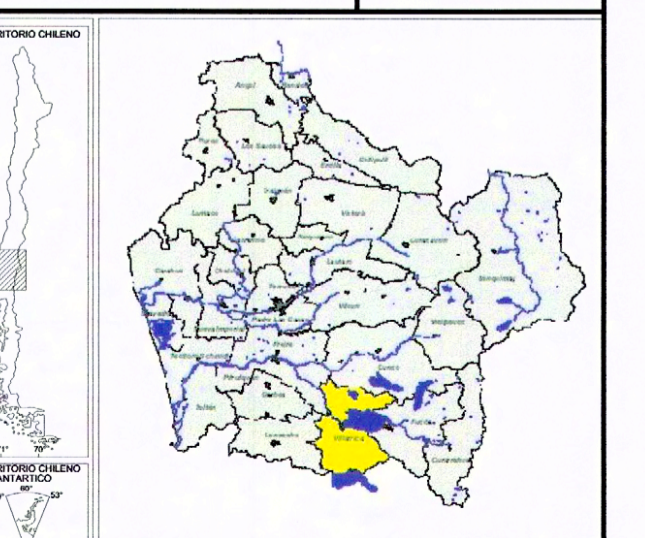
César Acuña Poblete  
 Secretario General  
 Consejo de Monumentos Nacionales

César Millahueique B.  
 Asesor(a) Asesor(a) Técnico(a) Asesor(a)  
 Consejo de Monumentos Nacionales

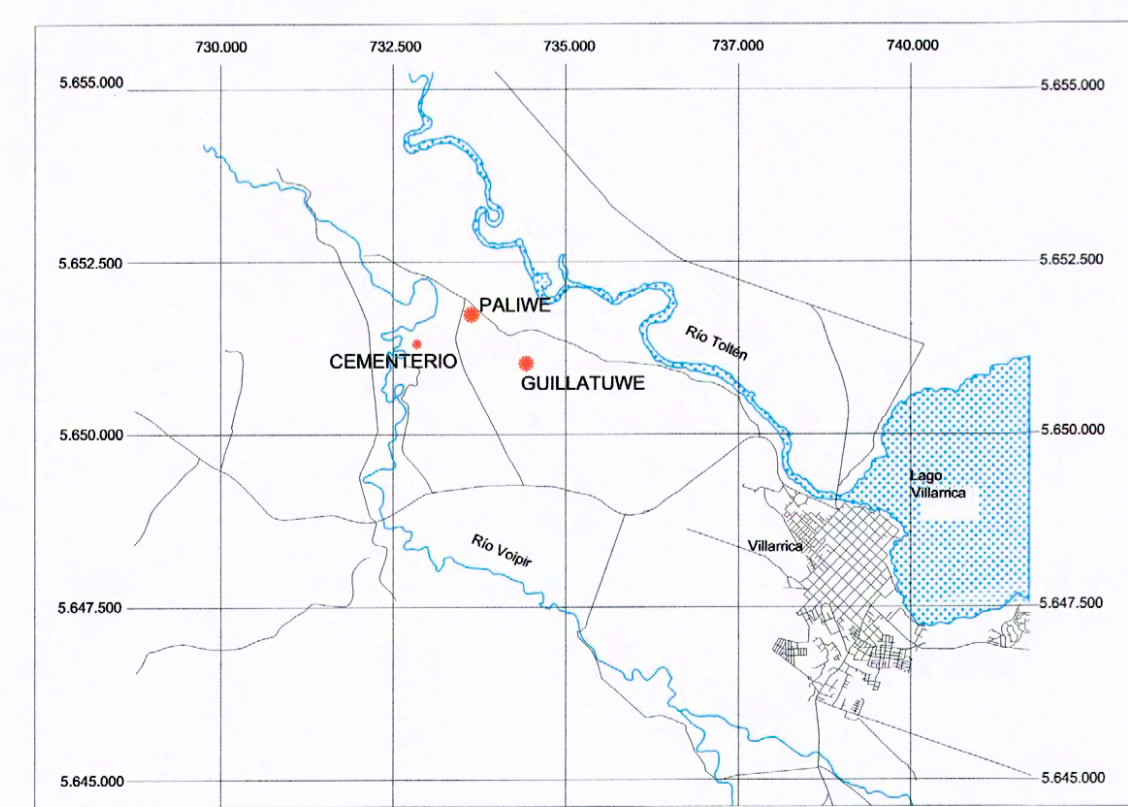
CONTENIDO:  
 PLANO DE LÍMITES

Escala: Gráfica

Lámina: 1 de 1  
 Fecha: Noviembre de 2006



COMUNA DE VILLARRICA



UBICACIÓN EN EL SECTOR

**Nota:**  
 Plano realizado en base a plano aportado por:  
 1) CONADI Sub Dirección Sur.  
 2) Visita a terreno de profesional de la Secretaría Ejecutiva del Consejo de Monumentos Nacionales, César Millahueique, agosto 2006.  
 3) Los puntos en la tabla de coordenadas prevalecen ante el dibujo.