



Vista del Faro San Isidro y su emplazamiento.



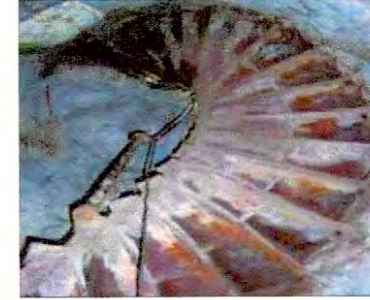
Faro San Isidro.



Interior Faro San Isidro, posterior a la remodelación



Interior Faro San Isidro en el año 1993.



Vista de la escalera a la linterna.



www.monumentos.cl

LEY N° 17.288

Monumento Nacional categoría:

MONUMENTO HISTÓRICO  
**FARO SAN ISIDRO**

REGIÓN MAGALLANES Y ANTÁRTICA CHILENA

PROVINCIA MAGALLANES

COMUNA PUNTA ARENAS

LOCALIDAD PENÍNSULA DE BRUNSWICK

SUPERFICIE CONSTRUIDA

347,58 m<sup>2</sup>

ALTURA APROXIMADA

12 m

SIMBOLOGÍA - NOMENCLATURA

Materialidad de la Construcción:

Ladrillo y fierro fundido.

Decreto N° y fecha de aprobación:

Arquitecto: -

Años de construcción: 1904

Propietario: Armada de Chile

Rut: 61.102.141-0

Dibujante: Jimena Asenjo B.

Arquitecto revisor: María Fernanda Rojas V.

Arquitecto responsable: Jimena Asenjo B.

Oscar Azúa Piñole  
Secretario Ejecutivo  
Consejo de Monumentos Nacionales

Jimena Asenjo Burgos  
Arquitecta  
Colegio de Arquitectos Nacionales

CONTENIDO:  
PLANTA DE ARQUITECTURA  
PLANO DE UBICACIÓN  
FOTOGRAFÍAS

Escala: Gráfica

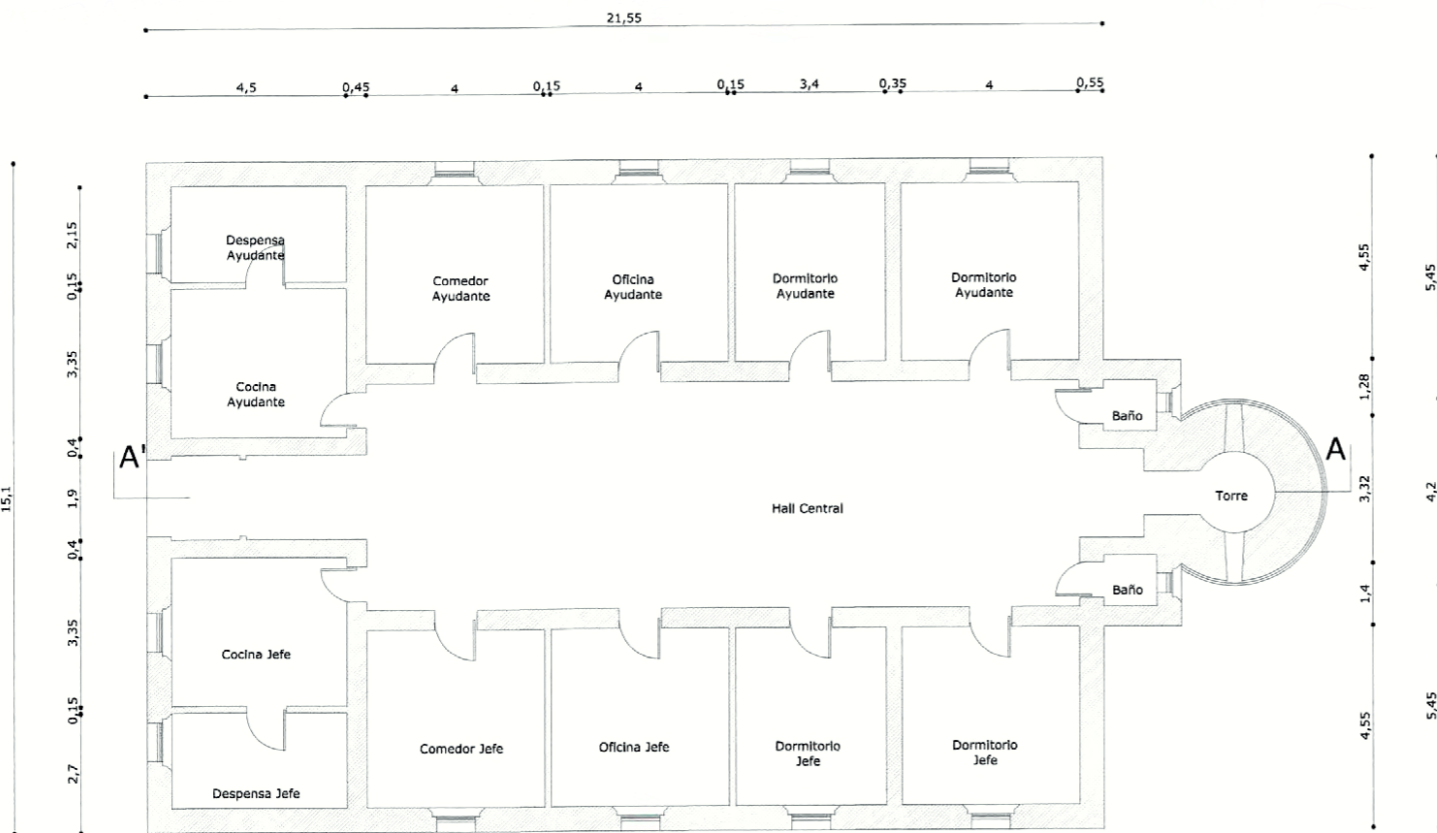
Lámina: 1 de 2

Fecha: 29.12.2008



PLANO DE UBICACIÓN  
SIN ESCALA

NOTA:  
Plano elaborado en el Consejo de Monumentos Nacionales en base a antecedentes aportados por:  
- Ministerio de Obras Públicas, Dirección de Arquitectura, Región de Magallanes, Mayo 2008.  
- Libro: "Faros del Estrecho de Magallanes, Un patrimonio histórico y arquitectónico", Mateo Martín B. y Julio Fernández Mallo, Ed. La Prensa Austral, 2003.



ESCALA GRÁFICA 0 1 2 3 4 5 10m

PLANTA DE ARQUITECTURA

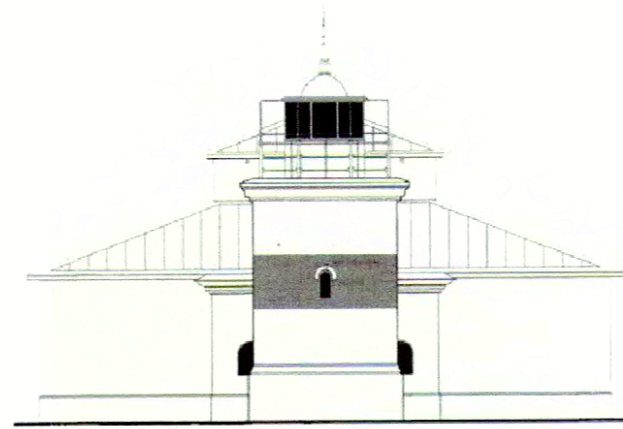


PLANO OFICIAL



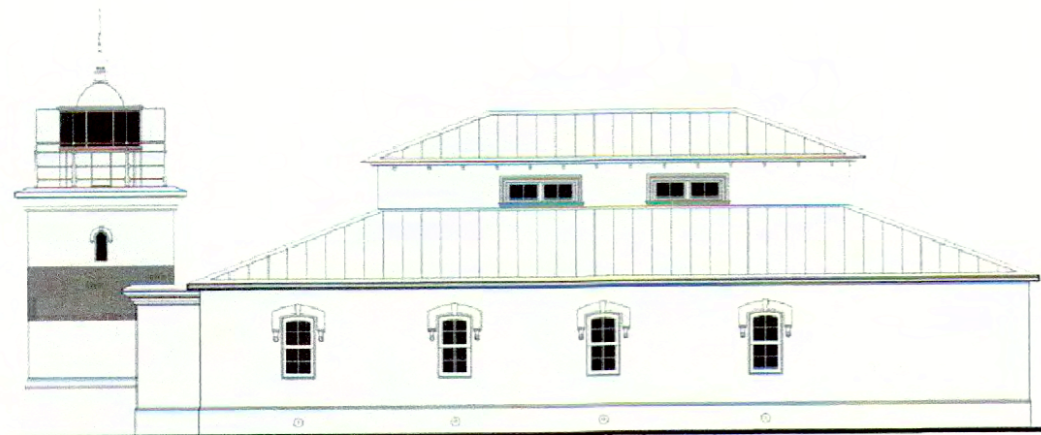
ESCALA GRÁFICA 0 1 2 3 4 5m

ELEVACIÓN PRINCIPAL



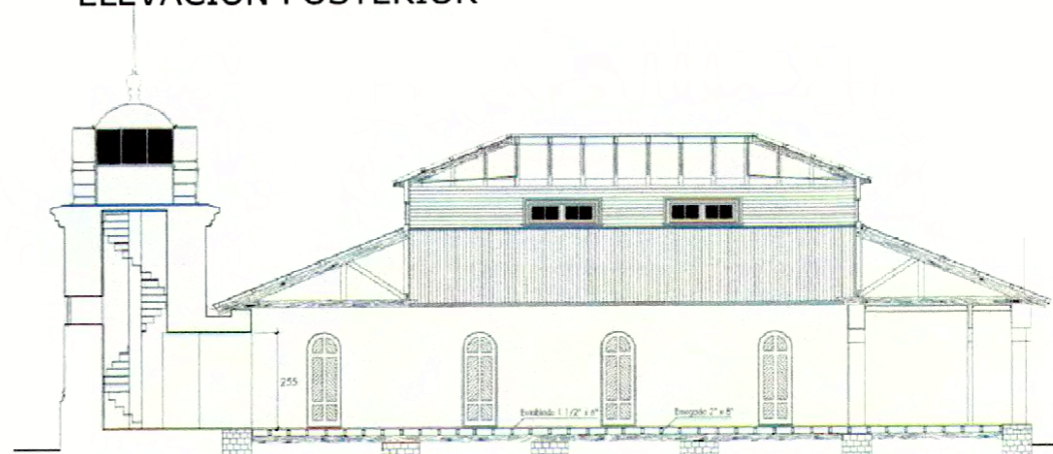
ESCALA GRÁFICA 0 1 2 3 4 5m

ELEVACIÓN POSTERIOR



ESCALA GRÁFICA 0 1 2 3 4 5m

ELEVACIÓN NORTE



ESCALA GRÁFICA 0 1 2 3 4 5m

CORTE TRANSVERSAL A - A'

NOTA:  
Elevaciones y cortes provenientes de:  
- Libro: "Faros del Estrecho de Magallanes, Un patrimonio histórico y arquitectónico", Mateo Martinić B. y Julio Fernández Mallo, Ed. La Prensa Austral, 2003.



www.monumentos.cl LEY N° 17.288

Monumento Nacional categoría: **MONUMENTO HISTÓRICO**  
**FARO SAN ISIDRO**

REGIÓN: MAGALLANES Y ANTÁRTICA CHILENA  
PROVINCIA: MAGALLANES  
COMUNA: PUNTA ARENAS  
LOCALIDAD: PENÍNSULA BRUNSWICK

SUPERFICIE CONSTRUIDA: 347,58 m<sup>2</sup>  
ALTURA APROXIMADA: 12 m

SIMBOLOGÍA - NOMENCLATURA

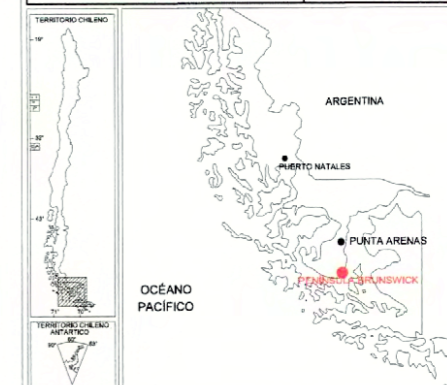
Materialidad de la Construcción: Ladrillo y fierro fundido.  
Arquitecto: -  
Años de construcción: 1904  
Propietario: Armada de Chile  
Rut: 61.102.141-0  
Dibujante: Jimena Asenjo B.  
Arquitecto revisor: María Fernanda Rojas V.  
Arquitecto responsable: Jimena Asenjo B.



Decreto N° y fecha de aprobación:  
N° de pisos: 1  
Uso Actual: Faro  
N° de Rol Afectado:

Oscar Azúa Poblete Secretario Ejecutivo Consejo de Monumentos Nacionales  
Jorge Algora Burgos Arquitecto Consejo de Monumentos Nacionales

CONTENIDO: ELEVACIONES CORTE  
Escala: Gráfica  
Lámina: 2 de 2  
Fecha: 29.12.2008



PLANO OFICIAL