

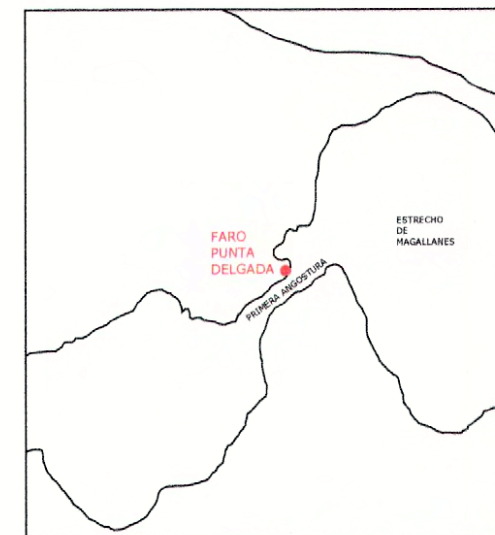
ESCALA GRÁFICA 0 1 2 3 4 5m  
**PLANTA DE ARQUITECTURA**



Vista del Faro desde el Estrecho de Magallanes.



Vista del Faro. Se observa el acceso, la linterna y el Estrecho de Magallanes.



**PLANO DE UBICACIÓN**  
 SIN ESCALA

NOTA:  
 Plano elaborado en el Consejo de Monumentos Nacionales en base a antecedentes aportados por:  
 - Ministerio de Obras Públicas, Dirección de Arquitectura, Región de Magallanes, Mayo 2008.  
 - Libro: "Faros del Estrecho de Magallanes, Un patrimonio histórico y arquitectónico", Mateo Martín B. y Julio Fernández Mallo, Ed. La Prensa Austral, 2003.



www.monumentos.cl LEY N° 17.288

Monumento Nacional  
 categoría: MONUMENTO HISTÓRICO  
**FARO PUNTA DELGADA**

REGIÓN: MAGALLANES Y ANTÁRTICA CHILENA  
 PROVINCIA: MAGALLANES  
 COMUNA: SAN GREGORIO  
 LOCALIDAD: PRIMERA ANGOSTURA DEL ESTRECHO DE MAGALLANES

SUPERFICIE CONSTRUIDA: 285,37 m<sup>2</sup>  
 ALTURA APROXIMADA: 16 m

SIMBOLOGÍA - NOMENCLATURA

Materialidad de la Construcción: Bloques de Hormigón	Decreto N° y fecha de aprobación:
Arquitecto: George Slight	N° de pisos: 1
Años de construcción: 1901	Uso Actual: Faro
Propietario: Cooperativa de Reforma Agraria Australero Bernardo O'Higgins, Faro Punta Delgada	N° de Rol Afectado:
Rut:	
Dibujante: Jimena Asenjo B.	
Arquitecto revisor: Felipe Gallardo G.	
Arquitecto responsable: Jimena Asenjo B.	

Cesar Acuña Rojas  
 Secretario Ejecutivo  
 Consejo de Monumentos Nacionales

Jimena Asenjo Burgos  
 Arquitecta  
 Consejo de Monumentos Nacionales

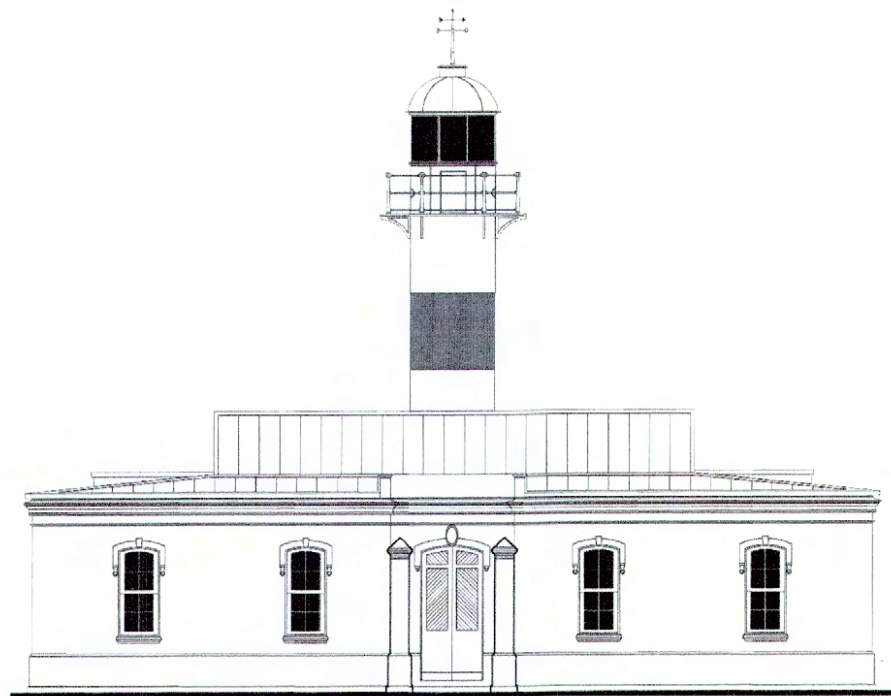
CONTENIDO:  
 PLANTA  
 PLANO DE UBICACIÓN  
 FOTOGRAFÍAS

Escala: Gráfica

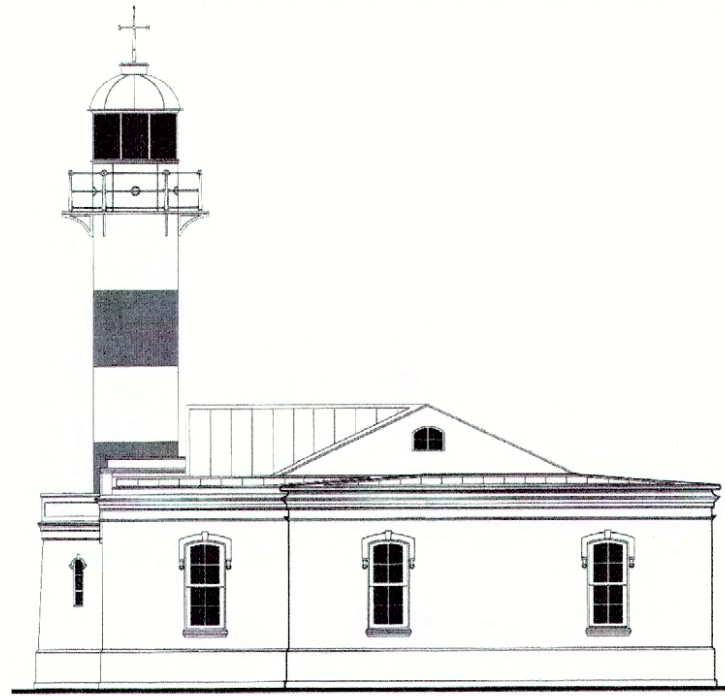
Lámina: 1 de 2  
 Fecha: 30.12.2008



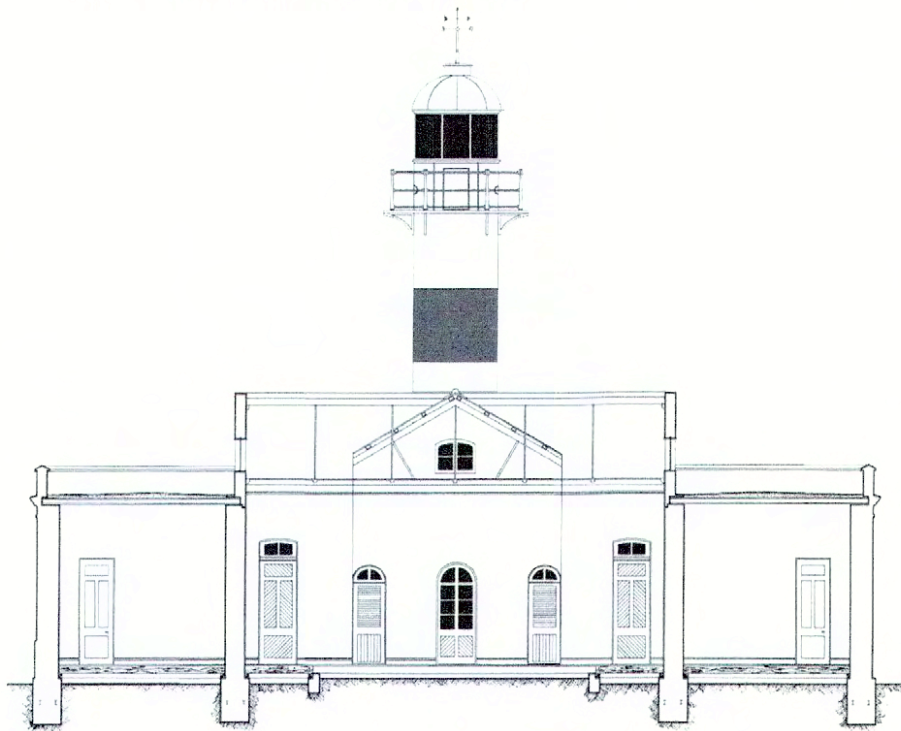




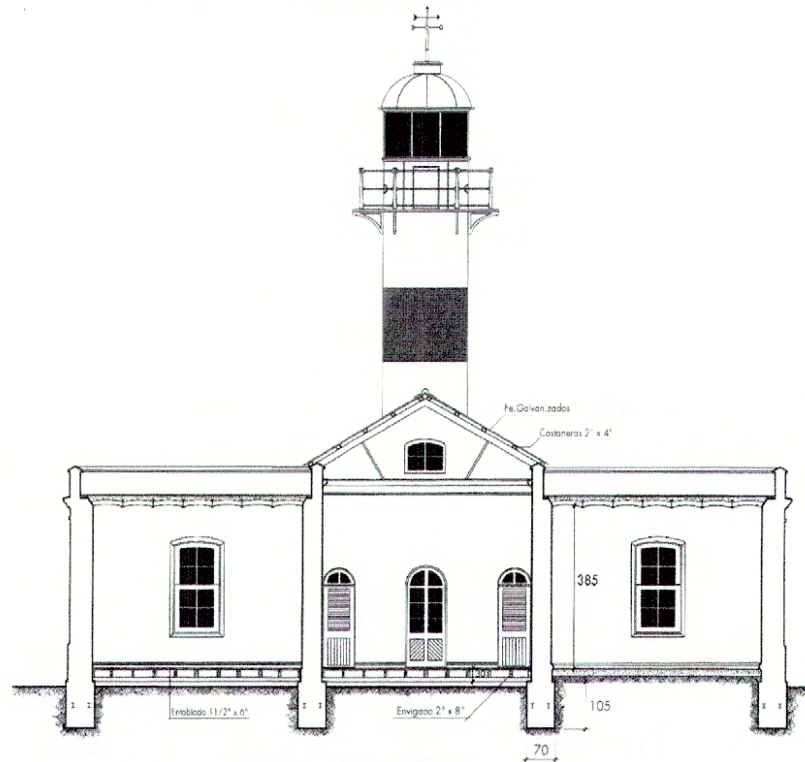
ESCALA GRÁFICA 0 1 2 3 4 5m  
ELEVACIÓN PRINCIPAL



ESCALA GRÁFICA 0 1 2 3 4 5m  
ELEVACIÓN LATERAL



ESCALA GRÁFICA 0 1 2 3 4 5m  
CORTE A - A



ESCALA GRÁFICA 0 1 2 3 4 5m  
CORTE B - B



Vista parcial de la linterna desde el exterior.



Vista de la linterna



Vista del acceso antes de su restauración.

NOTA:  
Plano elaborado en el Consejo de Monumentos Nacionales en base a antecedentes aportados por:  
- Ministerio de Obras Públicas, Dirección de Arquitectura, Región de Magallanes. Mayo 2008.  
Cortes y elevaciones provenientes de:  
- Libro: "Faros del Estrecho de Magallanes. Un patrimonio histórico y arquitectónico", Mateo Martinic B. y Julio Fernández Mallo, Ed. La Prensa Austral, 2003.



www.monumentos.cl LEY N° 17.288

Monumento Nacional categoría: MONUMENTO HISTÓRICO  
**FARO PUNTA DELGADA**

REGIÓN	MAGALLANES Y ANTÁRTICA CHILENA
PROVINCIA	MAGALLANES
COMUNA	PUNTA ARENAS
LOCALIDAD	PRIMERA ANGOSTURA DEL ESTRECHO DE MAGALLANES

SUPERFICIE CONSTRUIDA	ALTURA APROXIMADA
285,37 m <sup>2</sup>	16 m

SIMBOLOGÍA - NOMENCLATURA

Materialidad de la Construcción: Bloques de Hormigón	Decreto N° y fecha de aprobación:
Arquitecto: George Slight	N° de pisos: 1
Años de construcción: 1901	Uso Actual: Faro
Propietario: Cooperativa de Reforma Agraria Asagratara Bernardo O'Higgins, Faro Punta Delgada	N° de Rol Afectado:
Rut:	Arquitecto revisor: Felipe Gallardo G.
Dibujante: Jimena Asenjo B.	Arquitecto responsable: Jimena Asenjo B.

Oscar Acuña Poblete  
Arquitecto  
Consejo de Monumentos Nacionales

Jimena Asenjo Burgos  
Arquitecta  
Consejo de Monumentos Nacionales

CONTENIDO:  
ELEVACIONES  
CORTE

Escala: Gráfica	Lámina: 2 de 2
	Fecha: 30.12.2008

