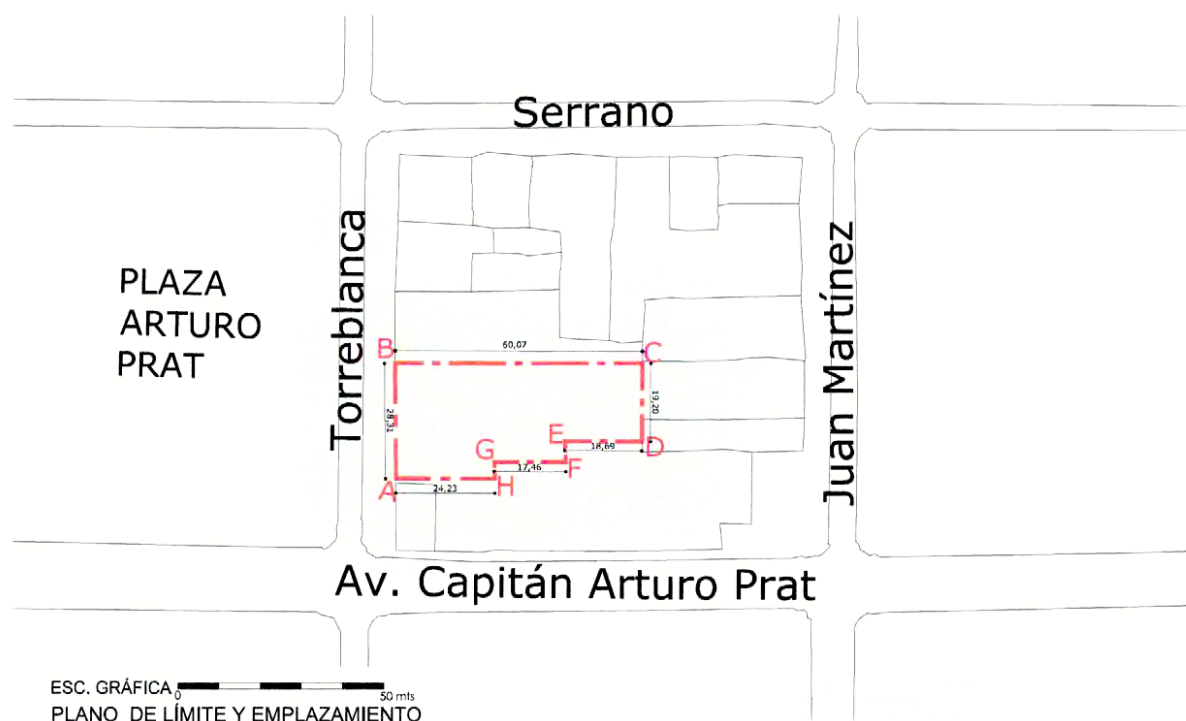
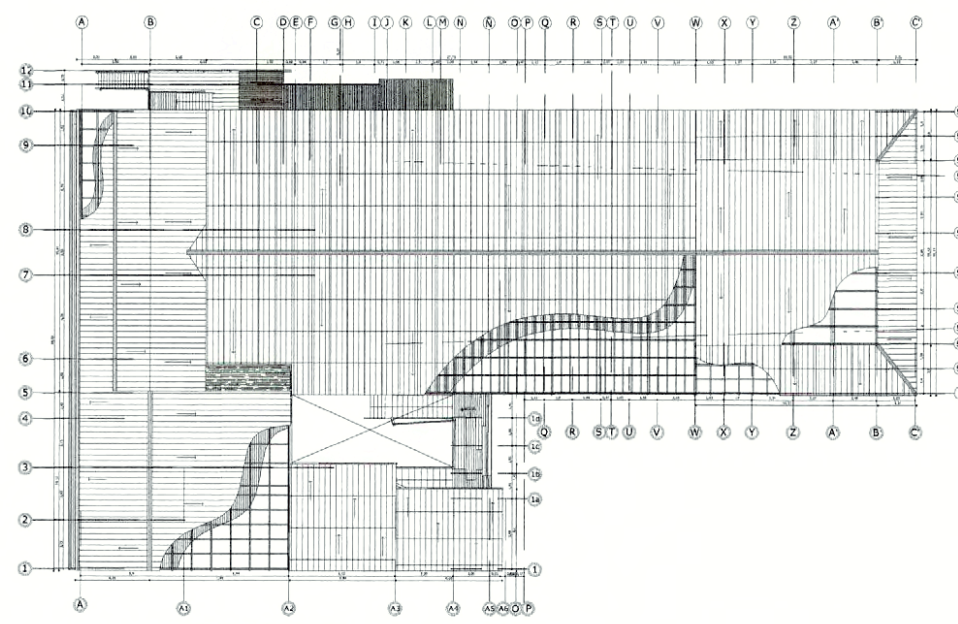
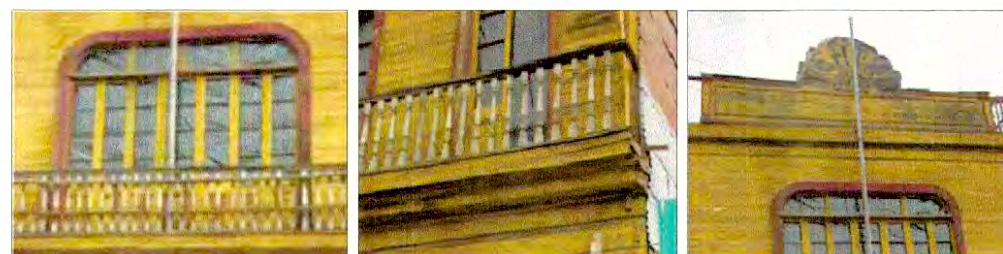


ESCALA GRÁFICA 0 1 2 3 4 5 10 mts.
PLANTA PRIMER PISO



ESC. GRÁFICA 0 50 mts.
PLANO DE LÍMITE Y EMPLAZAMIENTO



ESCALA GRÁFICA 0 1 2 3 4 5 10 mts.
PLANTA CUBIERTA

NOTA:
Fotografías provenientes de Ficha del Inmueble y plano elaborado en el Consejo de Monumentos Nacionales en base a: Antecedentes aportados por el Ministerio de Obras Públicas, Dirección de Arquitectura, Región de Antofagasta. Septiembre 2008.



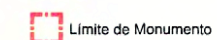
www.monumentos.cl LEY N° 17.288

Monumento Nacional
categoría: **MONUMENTO HISTÓRICO
EX TEATRO ALHAMBRA**

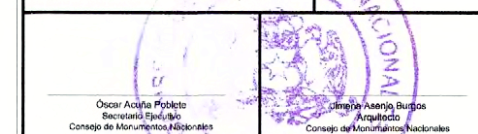
REGIÓN ANTOFAGASTA
PROVINCIA ANTOFAGASTA
COMUNA TALTAL
DIRECCIÓN TORREBLANCA N° 224 AL 240

LÍMITES DEL MONUMENTO HISTÓRICO:
Polígono:
A-B-C-D-E-F-G-H-A
SUPERFICIE APROXIMADA DEL POLÍGONO
1.476,65 m²

SIMBOLOGÍA - NOMENCLATURA



Materialidad de la Construcción: Pino orgugón.	Decreto N° y fecha de aprobación:
Arquitecto: -	N° de pisos: 3
Año de construcción: 1921	Uso Actual: Servicio cultural y artístico
Propietario: Ilustre Municipalidad de Taltal Rut: 69.020.500-9	N° de Rol Afectado:
Dibujante: C. Arcos	Arquitecto revisor: Jimena Asenjo B.



CONTENIDO:
PLANO LÍMITE Y EMPLAZAMIENTO
PLANTA PRIMER PISO
FOTOGRAFÍAS

Escala: Gráfica
Lámina: 1 de 3
Fecha: 17.12.2008



PLANO OFICIAL



www.monumentos.cl LEY N° 17.288

Monumento Nacional
 categoría:
**MONUMENTO HISTÓRICO
 EX TEATRO ALHAMBRA**

REGIÓN ANTOFAGASTA
 PROVINCIA ANTOFAGASTA
 COMUNA TALTAL
 DIRECCIÓN TORREBLANCA N° 224 AL 240

LÍMITES DEL MONUMENTO HISTÓRICO:
 Polígono:
 A - B - C - D - E - F - G - H - A.
 SUPERFICIE APROXIMADA DEL POLÍGONO
1.476,65 m²

SIMBOLOGÍA - NOMENCLATURA

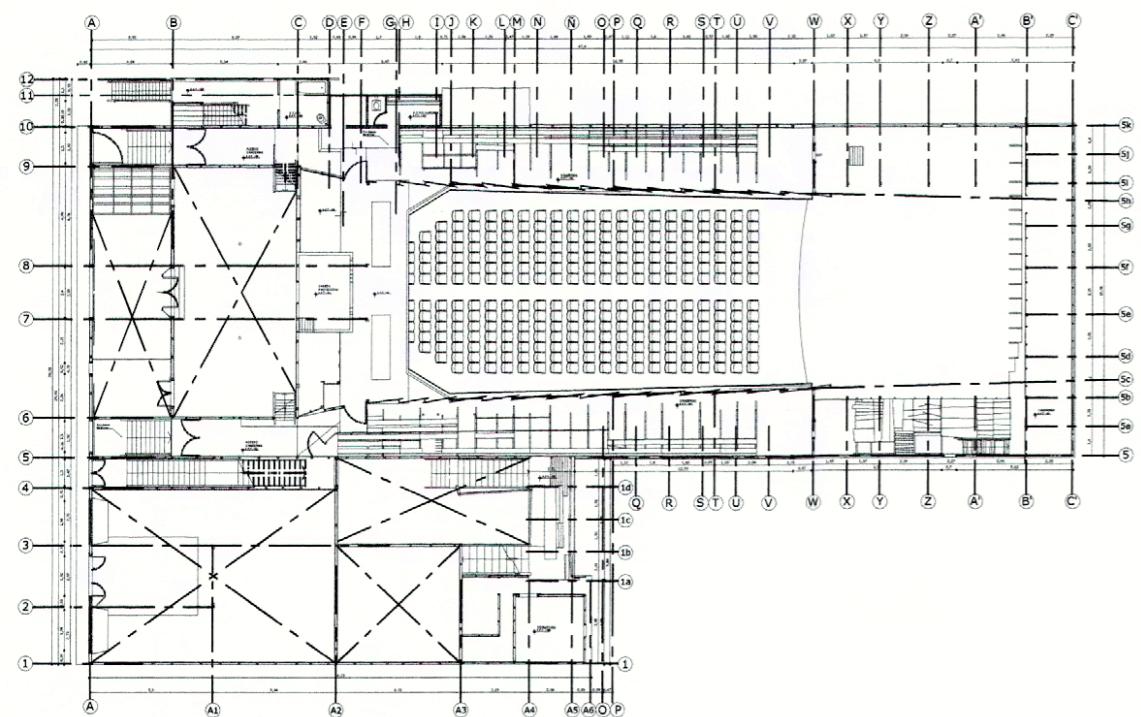
Materialidad de la Construcción: Pino oregón.	Decreto N° y fecha de aprobación:
Arquitecto: -	N° de pisos: 3
Año de construcción: 1921	Uso Actual:
Propietario: Ilustre Municipalidad de Taltal	Servicio cultural y artístico
Rut: 69.020.500-9	N° de Rol Afectado:
Dibujante: C. Arcos	Arquitecto revisor: Jimena Asenjo B.

Oscar Acuña Poblete
 Secretario Ejecutivo
 Consejo de Monumentos Nacionales

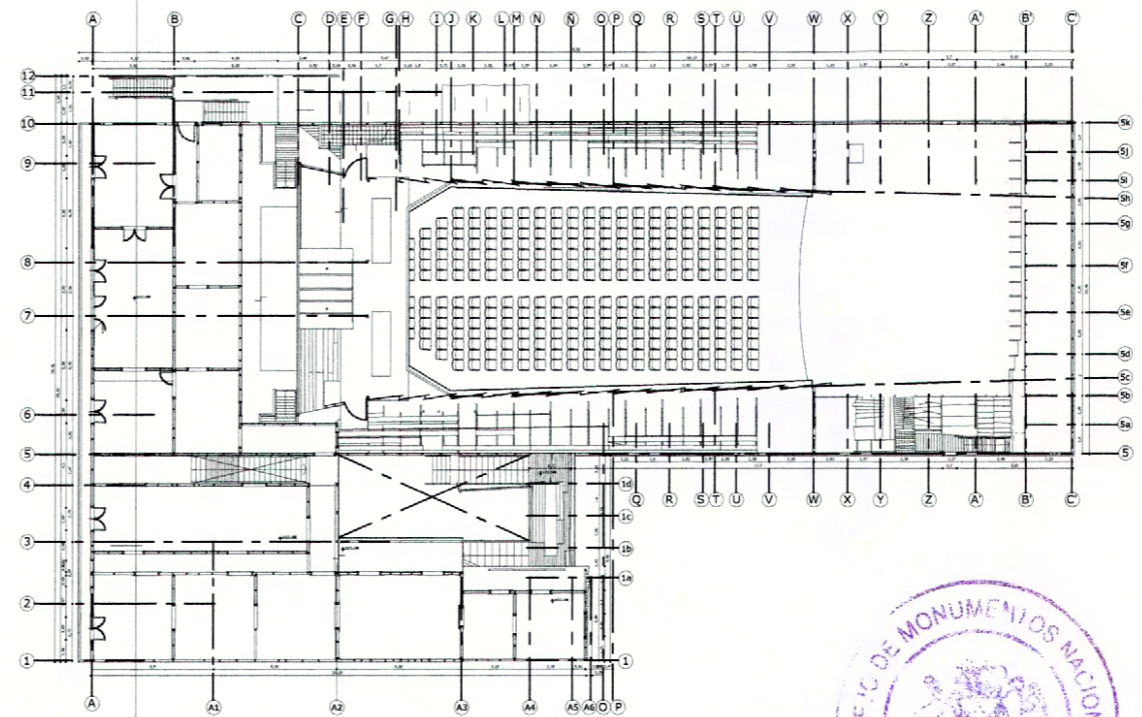
Jimena Asenjo Burgos
 Arquitecta
 Consejo de Monumentos Nacionales

CONTENIDO:
 PLANTAS SEGUNDO Y TERCER PISO

Escala: Gráfica
 Lámina: 2 de 3
 Fecha: 17.12.2008



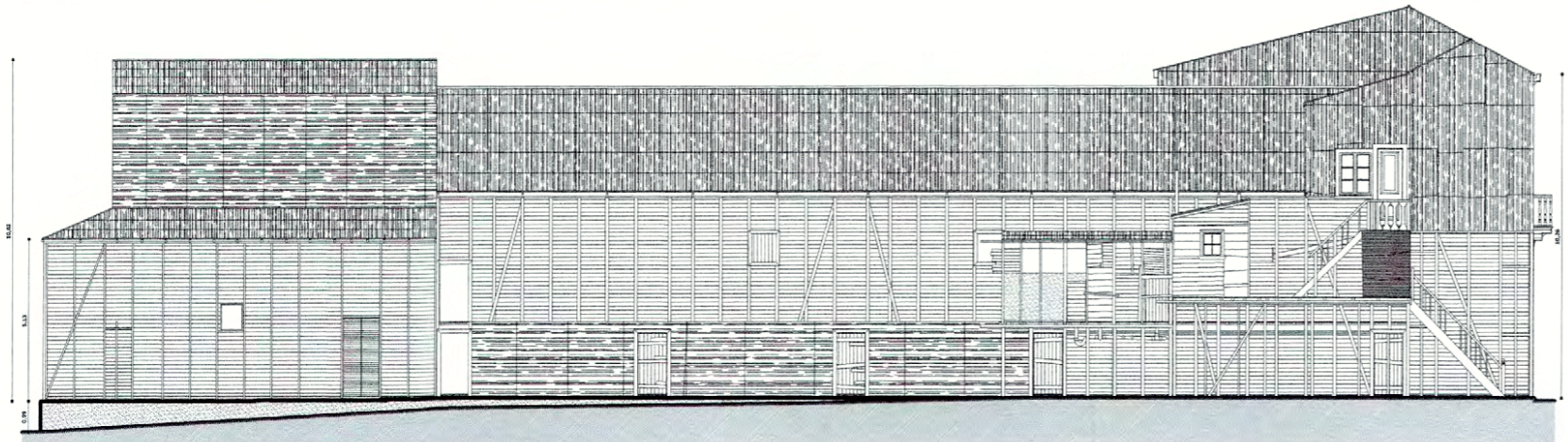
ESCALA GRÁFICA 0 1 2 3 4 5 10 mts.
 PLANTA SEGUNDO PISO



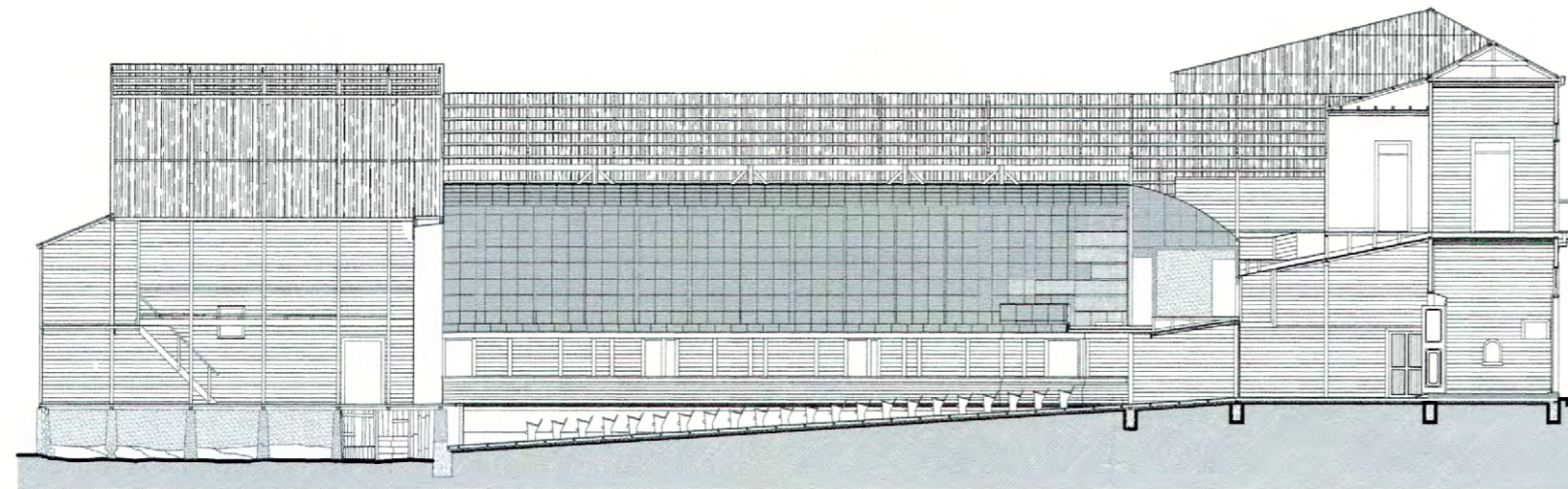
ESCALA GRÁFICA 0 1 2 3 4 5 10 mts.
 PLANTA TERCER PISO



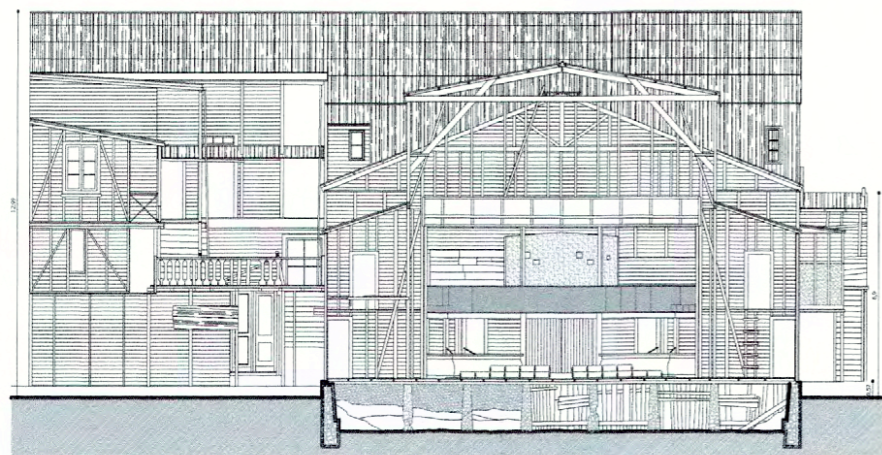
NOTA:
 Fotografías provenientes de Ficha del Inmueble y plano elaborado en el Consejo de Monumentos Nacionales en base a: Antecedentes aportados por el Ministerio de Obras Públicas, Dirección de Arquitectura, Región de Antofagasta. Septiembre 2008.



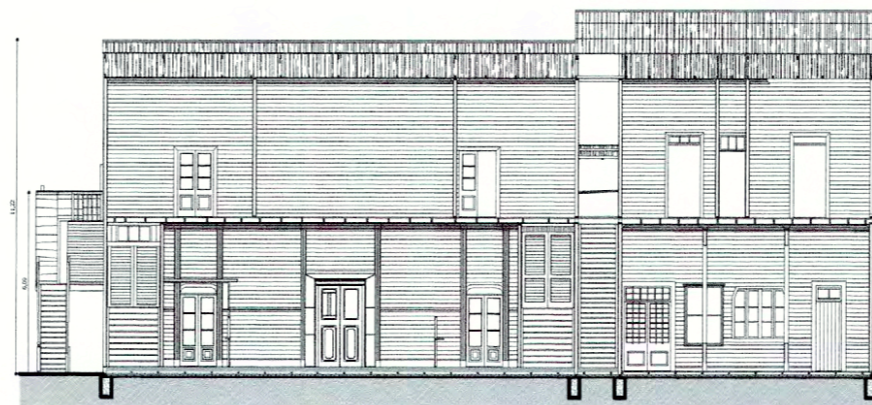
ESCALA GRÁFICA 0 1 2 3 4 5 10 mts.
ELEVACIÓN ORIENTE



ESCALA GRÁFICA 0 1 2 3 4 5 10 mts.
CORTE LONGITUDINAL



ESCALA GRÁFICA 0 1 2 3 4 5 10 mts.
CORTE AA'



ESCALA GRÁFICA 0 1 2 3 4 5 10 mts.
CORTE BB'



NOTA:
Fotografías provenientes de Ficha del Inmueble y plano elaborado en el Consejo de Monumentos Nacionales en base a: Antecedentes aportados por el Ministerio de Obras Públicas, Dirección de Arquitectura, Región de Antofagasta. Septiembre 2008.



www.monumentos.cl LEY N° 17.288

Monumento Nacional
categoría: **MONUMENTO HISTÓRICO**
EX TEATRO ALHAMBRA

REGIÓN ANTOFAGASTA
PROVINCIA ANTOFAGASTA
COMUNA TALTAL
DIRECCIÓN TORREBLANCA N° 224 AL 240

LÍMITES DEL MONUMENTO HISTÓRICO:
Polígono:
A - B - C - D - E - F - G - H - A
SUPERFICIE APROXIMADA DEL POLÍGONO
1.476,65 m²

SIMBOLOGÍA - NOMENCLATURA

Materialidad de la Construcción: Pino oregon.	Decreto N° y fecha de aprobación:
Arquitecto: -	N° de pisos: 3
Año de construcción: 1921	Uso Actual: Servicio cultural y artístico
Propietario: Ilustre Municipalidad de Taltal Rut: 69.020.500-9	N° de Rol Afectado:
Dibujante: C. Arcos	Arquitecto revisor: Jimena Asenjo B.

Oscar Acuña Poblete Secretario Ejecutivo Consejo de Monumentos Nacionales	Jimena Asenjo Burgos Arquitecta Consejo de Monumentos Nacionales
---	--

CONTENIDO: ELEVACIÓN CORTES	N
Escala: Gráfica	Lámina: 3 de 3 Fecha: 17.12.2008

