

Fachada principal



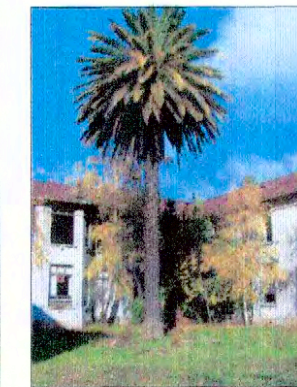
Fachada posterior



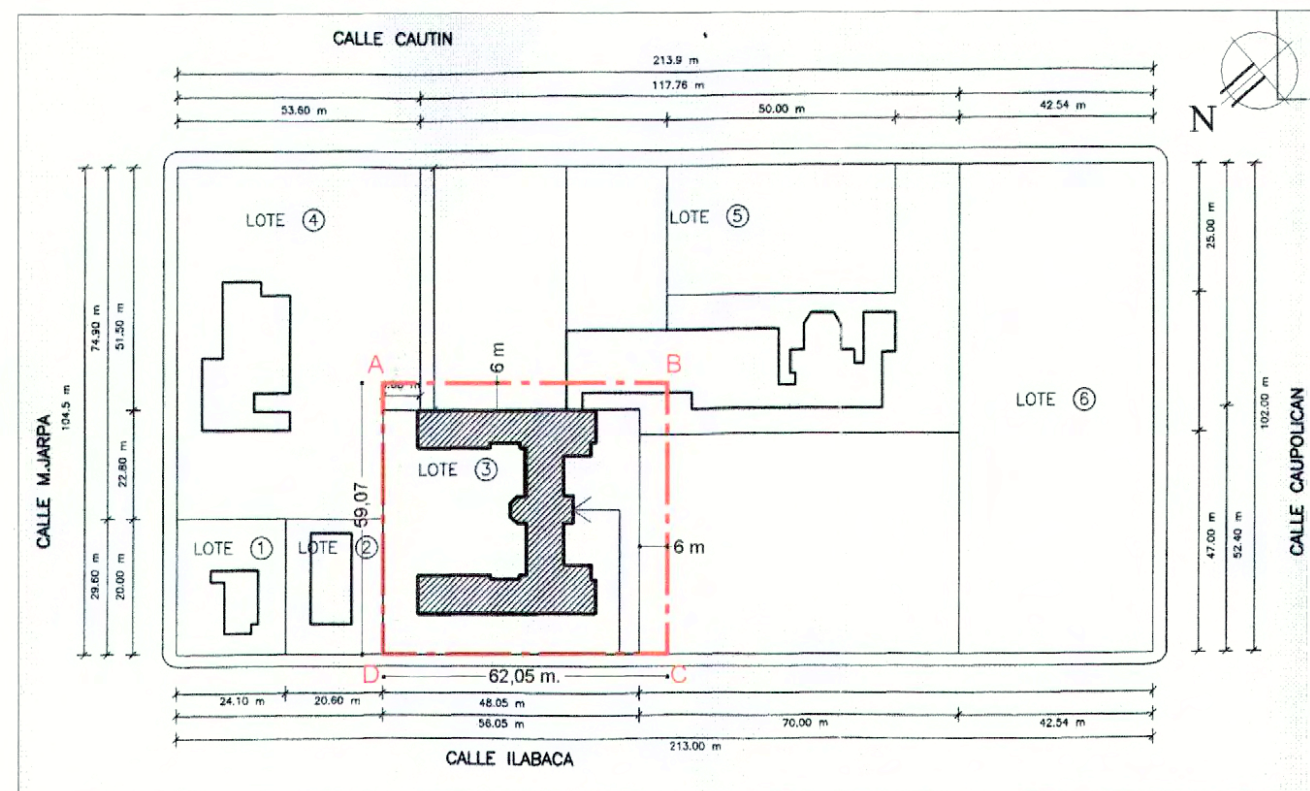
Fachada principal y acceso



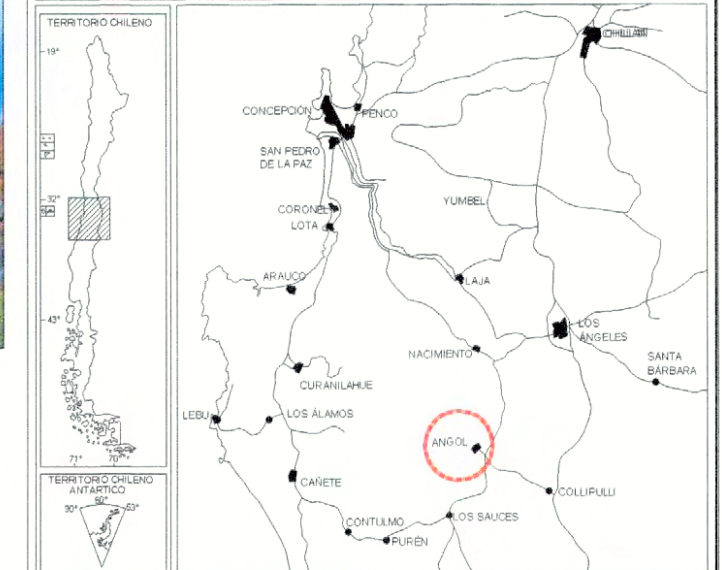
Fachada lateral



Patio interior



 MINISTERIO DE EDUCACIÓN CONSEJO DE MONUMENTOS NACIONALES	
www.monumentos.cl	LEY N° 17.288
Monumento Nacional categoría: MONUMENTO HISTÓRICO	
ANTIGUO HOSPITAL DE ANGOL	
REGIÓN	ARAUCANÍA
PROVINCIA	MALLECO PLANO OFICIAL
COMUNA	ANGOL
DIRECCIÓN	AVENIDA ILABACA S/N° ESQUINA COLIPÍ
LUGAR	
LÍMITES DEL MONUMENTO HISTÓRICO: Polígono A - B - C - D - A.	SUPERFICIE APROX. DEL POLÍGONO: 3.665,3 m² Superficie edificada: 2.968 m²
SIMBOLOGÍA - NOMENCLATURA  Límite de Monumento Histórico (3.665,3 m² aprox.)	
Materialidad de la Construcción: Albañilería de ladrillo, reforzada con elementos de hormigón armado.	Decreto N° y fecha de aprobación:
Arquitecto:	N° de pisos: 02
Año de construcción: 1920	Uso Actual:
Propietario: Servicio de Salud Araucanía Oriente	Rut:
Dibujó: K. Sánchez	N° de Rol Afectado: 608-134
Revisó: K. Aliaga	
 Oscar Acuña Poblete, Secretario Ejecutivo Consejo de Monumentos Nacionales Karina Aliaga Durán, Arquitecta Secretaria Ejecutiva Consejo de Monumentos Nacionales	
CONTENIDO: PLANO DE LÍMITES	
Escala: Gráfica	Lámina: 1 de 1 Fecha: 08.01.2007



NOTAS:

- Plano elaborado en el Consejo de Monumentos Nacionales en base a: 1) Plano perteneciente a la solicitud de declaratoria presentado por la Dirección de Arquitectura del Ministerio de Obras Públicas, noviembre de 2005.
- Las cotas prevalecen ante el dibujo.