



Vista Principal de Ex Comandancia del Distrito Naval Beagle



Vista de Ex Comandancia del Distrito Naval Beagle

Memoria Explicativa del Polígono de Límites
E - F - G - H - I - E
Ex - Comandancia Distrito Naval Beagle

Tramo	Descripción
E - F	Límite norte, línea de cierre
F - G	Límite oriente, fondo de sitio por calle Yamana
G - H	Límite surorientado, fondo de sitio por calle Yamana
H - I	Límite surponiente, línea de cierre
I - E	Límite norponiente, línea de cierre por calle Comandante Aragay



LEY N° 17.288

MINISTERIO DE EDUCACIÓN
CONSEJO DE MONUMENTOS NACIONALES
www.monumentos.cl

DATOS GENERALES DEL MONUMENTO NACIONAL

Monumento Nacional
Categoría: MONUMENTO HISTÓRICO

CASA N° 1 Y EX COMANDANCIA DEL DISTRITO NAVAL BEAGLE

REGIÓN: DE MAGALLANES Y DE LA ANTÁRTICA CHILENA
PROVINCIA: ANTÁRTICA CHILENA
COMUNA: CABO DE HORNO
LUGAR / UBICACIÓN: PUERTO WILLIAMS

DATOS ESPECÍFICOS DEL MONUMENTO HISTÓRICO

(*)Propietario(s): Armada de Chile
Rut del(los) propietario(s):
Rol SII vigente al 1° Semestre 2011:
Arquitecto(s) destacado(s):
Materialidad predominante:
Año de construcción: 1954 N° de pisos: 1
Uso original: Oficina
Uso actual: Museo
Decreto: Fecha Decreto:
Código:

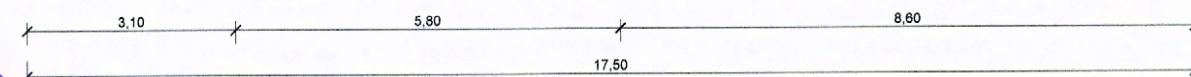
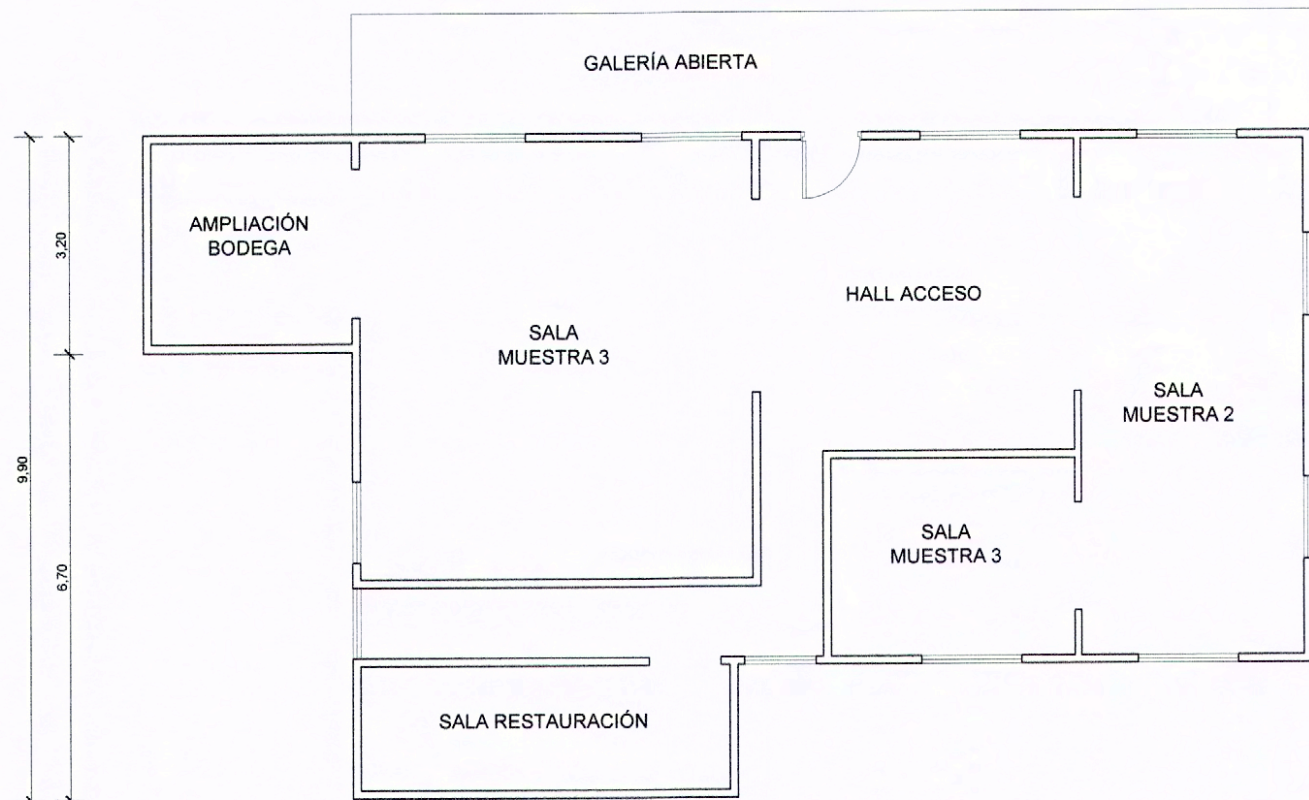
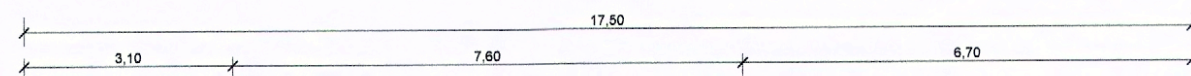
ANTECEDENTES DEL PLANO

Límites Monumento Histórico: Superficie aprox. del polígono: 650,40 m²
Polígono: E - F - G - H - I - E Superficie aprox. construida: 135,09 m²

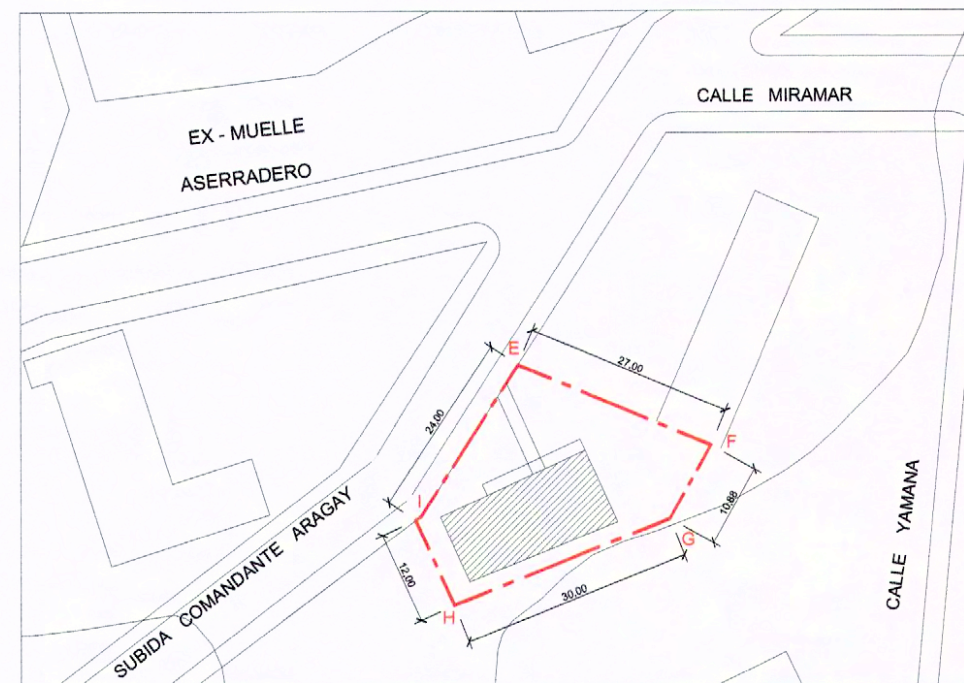
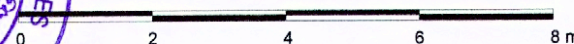
Simbología - Nomenclatura:
Límites Monumento Histórico

Profesional responsable: Mauricio Sánchez F
Profesional revisor:
Aprobado por CAMN:
Dibujado por: PGO Revisado por: KSV

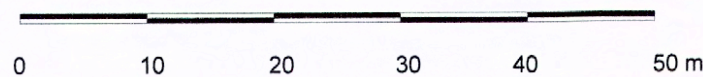
Contenido: PLANTA DE ARQUITECTURA - PLANO DE LÍMITES - FOTOGRAFÍAS
Escala: Escala Gráfica
Fecha: 19/05/2011 Lámina: 3 de 4



PLANTA DE ARQUITECTURA
ESCALA GRÁFICA



PLANO DE LÍMITE Y EMPLAZAMIENTO
ESCALA GRÁFICA



NOTAS:
Plano elaborado en el Consejo de Monumentos Nacionales en base a:
• Base catastral de la Dirección General de los Servicios de la Armada
• Fotografías de expediente de declaratoria
• Las cotas prevalecen por sobre el dibujo, son aproximadas y están expresadas en metros.
(*) Esta información no acredita propiedad



EX COMANDANCIA DEL DISTRITO NAVAL BEAGLE



DATOS GENERALES DEL MONUMENTO NACIONAL	
Monumento Nacional	Categoría: MONUMENTO HISTÓRICO
CASA N° 1 Y EX COMANDANCIA DEL DISTRITO NAVAL BEAGLE	
REGIÓN	DE MAGALLANES Y DE LA ANTÁRTICA CHILENA
PROVINCIA	ANTÁRTICA CHILENA
COMUNA	CABO DE HORNOS
LUGAR / UBICACIÓN	PUERTO WILLIAMS

DATOS ESPECÍFICOS DEL MONUMENTO HISTÓRICO	
(*)Propietario(s): Armada de Chile	
Rut del(los) propietario(s):	
Rol SII vigente al 1° Semestre 2011:	
Arquitecto(s) destacado(s):	
Materialidad predominante:	
Año de construcción: 1954	N° de pisos: 1
Uso original: Oficina	
Uso actual: Museo	
Decreto: Fecha Decreto:	
Código:	

ANTECEDENTES DEL PLANO	
Límites Monumento Histórico:	Superficie aprox. del polígono: 650,40 m²
Polígono:	Superficie aprox. construida: 135,09 m²

Simbología - Nomenclatura:
 Límites Monumento Histórico

Profesional responsable: Mauricio Sánchez F
 Profesionalvisor:
 Aprobado por CAMN:

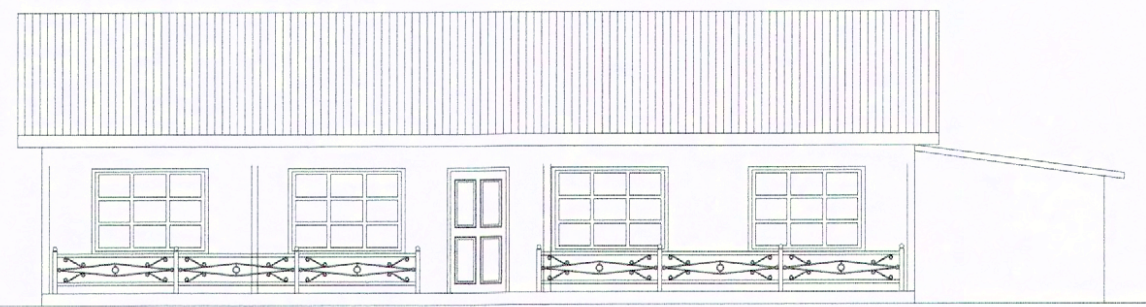
 Yolanda Valenzuela M. (Secretaría Ejecutiva, Consejo de Monumentos Nacionales) / Mauricio Sánchez Fuentes (Arquitecto de la Secretaría Ejecutiva, Consejo de Monumentos Nacionales)

Dibujado por: PGO Revisado por: KSV

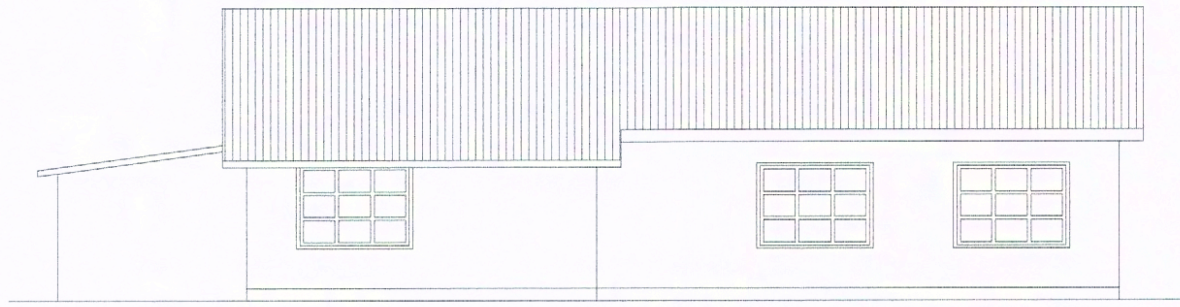
Contenido: PLANO DE ELEVACIÓN

Escala: Escala Gráfica

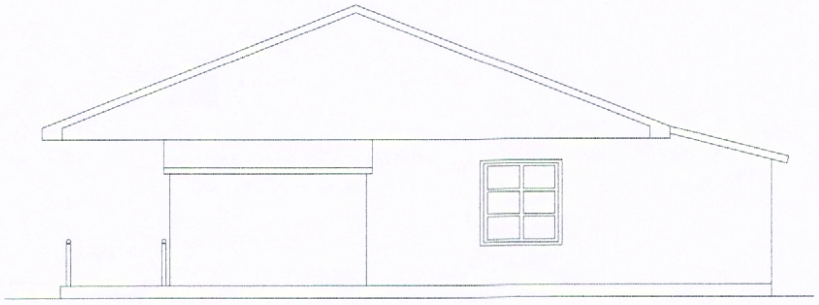
Fecha: 19/05/2011 Lámina: 4 de 4



ELEVACIÓN NORTE
ESCALA GRÁFICA
0 2 4 6m



ELEVACIÓN SUR
ESCALA GRÁFICA
0 2 4 6m



ELEVACIÓN PONIENTE
ESCALA GRÁFICA
0 2 4 6m



ELEVACIÓN ORIENTE
ESCALA GRÁFICA
0 2 4 6m



NOTAS:
 Plano elaborado en el Consejo de Monumentos Nacionales en base a:
 • Base catastral de la Dirección General de los Servicios de la Armada
 • Fotografías de expediente de declaratoria
 • Las cotas prevalecen por sobre el dibujo, son aproximadas y están expresadas en metros.
 (*) Esta información no acredita propiedad