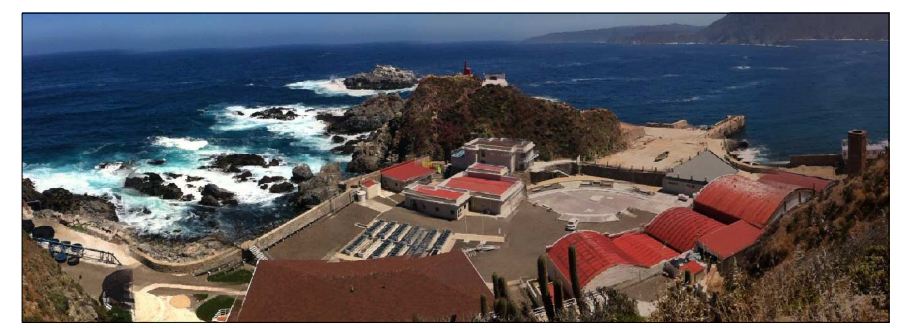


POLIGONO DE PROTECCIÓN		
Coordenadas UTM, Datum WGS 84, Huso 19 S.		
A	248.159,10	6.324.213,16
B	248.159,10	6.324.082,57
C	248.156,04	6.324.046,60
D	248.182,94	6.324.019,05
E	248.136,50	6.323.923,54
F	248.168,12	6.323.874,07
G	248.116,90	6.323.828,40
H	248.068,97	6.323.833,01
I	247.959,10	6.323.903,08
J	247.903,39	6.323.960,50

Memoria Explicativa del Polígono de Límites	
A - B - C - D - E - F - G - H - I - J - A	
Tramo	Descripción
A - B	Límite oriente, proyección hacia el mar a 80 m de la línea de más alta marea.
B - C	Límite oriente, proyección desde límite predial de la concesión vigente a nombre de la Fundación Quintay, hasta línea de costa.
C - D	Límite nororiente, límite predial sur de terrenos con roles, desde el 172-12 hasta el 159-1.
D - E	Límite suroriente, línea de quebrada natural y su proyección hacia punto de remate del eje de camino existente sin pavimentar.
E - F	Límite nororiente, límite predial sur de terreno con rol 173-1.
F - G	Límite suroriente, línea de proyección perpendicular desde muro existente hasta punto F.
G - H	Límite sur, muro existente paralelo 4 m a pabellón existente.
H - I	Límite surponiente, línea de quebrada natural.
I - J	Límite surponiente, proyección hacia el mar a 80 m de la línea de más alta marea.
J - A	Límite norponiente, línea proyectada hacia el mar a 80 m de la línea de más alta marea. (Incluye islote con las mismas condiciones)



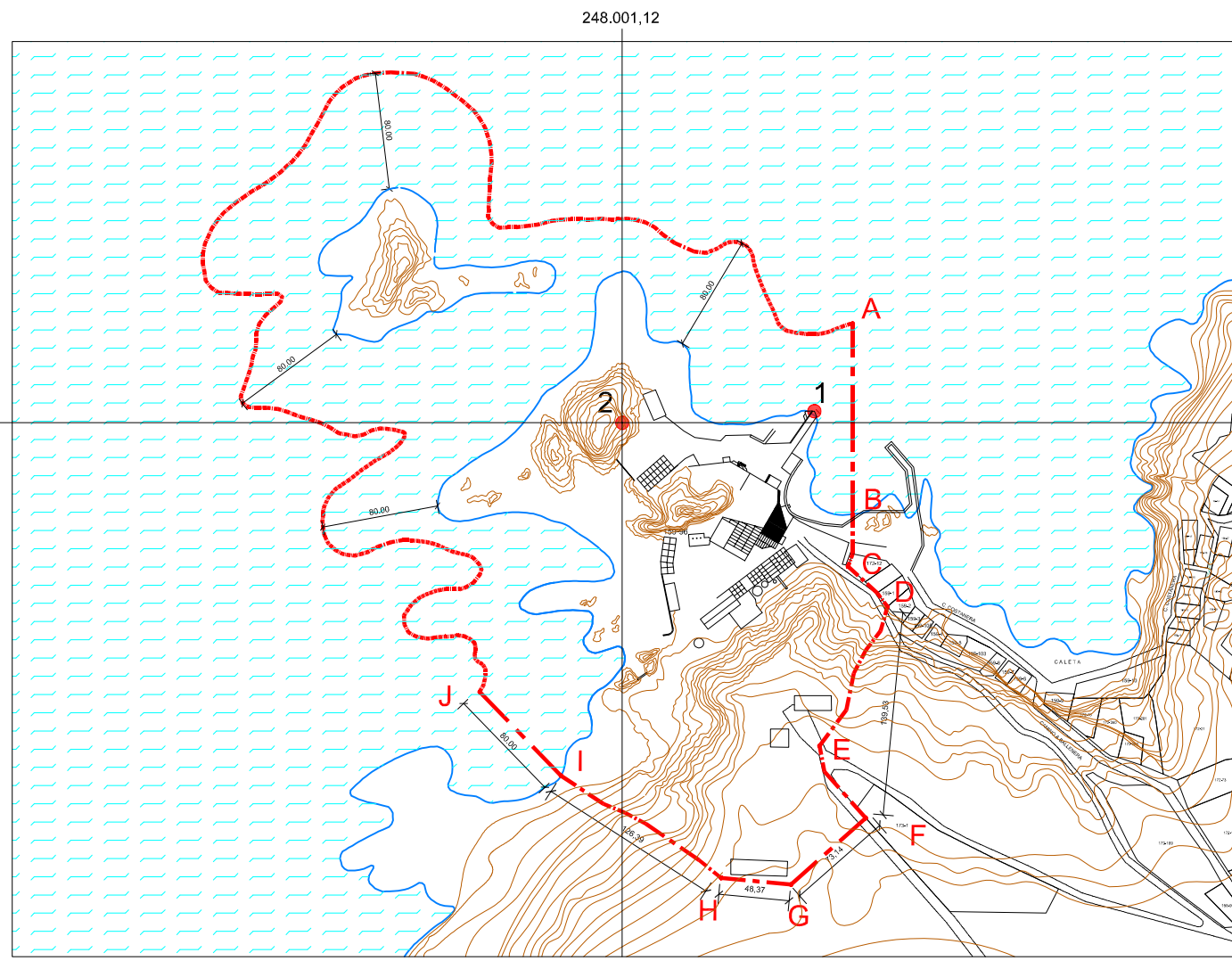
IMAGEN GOOGLE EARTH
SIN ESCALA



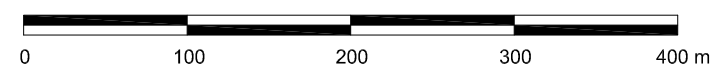
Vista panorámica de ex-Ballenera, desde campamento industrial
Fuente visita a terreno, diciembre 2012



Foto histórica del campamento industrial
Fuente Museo Fundación Quintay




PLANO DE LÍMITES
ESCALA GRÁFICA




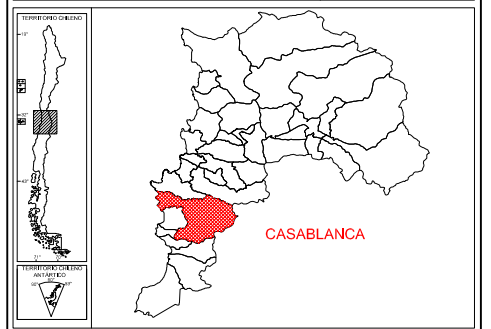
DATOS GENERALES DEL MONUMENTO NACIONAL	
Categoría:	MONUMENTO HISTÓRICO
EX-BALLENERA DE QUINTAY Y SU CAMPAMENTO INDUSTRIAL ASOCIADO	
REGIÓN	VALPARAÍSO
PROVINCIA	VALPARAÍSO
COMUNA	CASABLANCA
DIRECCIÓN / UBICACIÓN / LUGAR	QUINTAY
DATOS ESPECÍFICOS DEL MONUMENTO HISTÓRICO	
(*)Propietario(s): Varios	
Rut del(los) propietario(s): Varios	
Rol SII vigente: 159-96 y 172-11PC.3 (en parte)	
Tipo de propiedad: Mixta	
Arquitecto(s) destacado(s): Sin Información	
Materialidad predominante: Hormigón	
Sistema constructivo: Hormigón armado	
Año de construcción: 1940	Nº de pisos: 1 Y 2
Uso original: Industrial / Pesquera	
Uso actual: Equipamiento / Educativo - Cultural	
Valor del bien: Histórico - Arquitectónico - Social	
Decreto:	Fecha Decreto:
Código:	

ANTECEDENTES DEL PLANO	
Límites Monumento Histórico:	Superficie aprox. del polígono:
Polígono: A - B - C - D - E - F - G - H - I - J - A	144.100,60 m²
	Superficie aprox. construida:

Simbología - Nomenclatura:	
 Límites Monumento Histórico	 Curvas de Nivel
1 Muelle	
2 Faro	
 Estructuras Ballenera	

Susana Simonetti De Grotte
Secretaría Ejecutiva (S)
Consejo de Monumentos Nacionales

Profesional responsable: María Andrea Margotta Ruiz.	
Dibujado por: YGV	Revisado por: KSV
Contenido: Plano Ubicación - Plano Límites - Fotografías	
Escala: Gráfica indicada	
Fecha: 10 / 12 / 2014	Lámina: 1 de 1



NOTAS:

- Plano elaborado en el Consejo de Monumentos Nacionales en base a:
- Levantamiento con navegador GPS, Secretaría Ejecutiva CMN, diciembre 2012.
 - Fotografías archivo CMN.
 - Las cota prevalecen por sobre el dibujo, son aproximadas y están expresadas en metros. En caso de fondos de predio, éstos prevalecen por sobre la cota.

(*) Esta información no acredita propiedad.