



Vista de la Estación de Perquillauquén

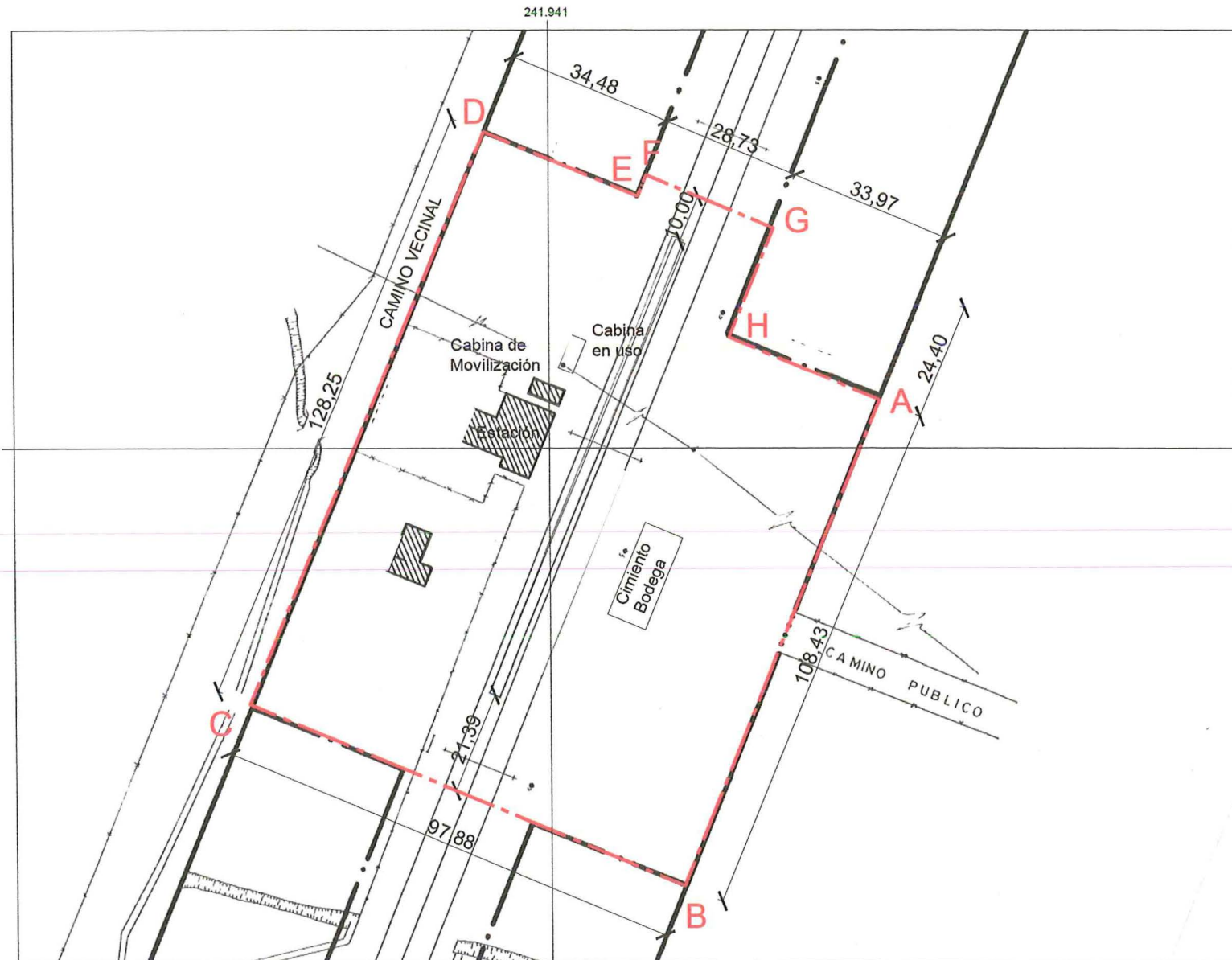


Vista de la Estación desde el sur



DESCRIPCIÓN DE LÍMITES polígono de protección	
Tramo	Descripción según exposición de los tramos del polígono
A - B	Límite oriente, límite predial oriente.
B - C	Límite sur, límite predial sur.
C - D	Límite poniente, línea oficial oriente de camino vecinal.
D - E	Límite norte, límite predial norte.
E - F	Límite poniente, límite predial poniente.
F - G	Límite norte, línea paralela a 10 m desde fin de andén.
G - H	Límite oriente, límite predial oriente.
H - A	Límite norte, límite predial norte.

POLÍGONO DE PROTECCIÓN		
Coordenadas UTM		
Datum WGS 84, Huso 19 S		
Punto	Este (x)	Norte (y)
A	242.010	5.986.089
B	241.969	5.985.988
C	241.879	5.986.026
D	241.928	5.986.144
E	241.960	5.986.131
F	241.962	5.986.135
G	241.988	5.986.124
H	241.979	5.986.102



PLANO DE LÍMITES ESCALA GRÁFICA



NOTAS:

Plano elaborado en el Consejo de Monumentos Nacionales en base a:

- Planimetría entregada por E.F.E.
- Levantamiento GPS Datum WGS 84, Huso 19 Sur, 2016.
- Proceso de georreferenciación de acuerdo a la información desarrollada por la UIT del Área de Gestión de la Información y Estudios - CMN. Estándares: Datum WGS 84, Huso 19 Sur.
- Las cotas prevalecen por sobre el dibujo, son aproximadas y están expresadas en metros. En caso de fondos de predio, estos prevalecen por sobre la cota.
- Esquicio de Chile: "Autoriza su circulación, por Resolución N°475 del 22 de octubre de 2014 de la Dirección Nacional de Fronteras y Límites del Estado".

(\*) Esta información no acredita propiedad.

LEY N° 17.888

DATOS GENERALES DEL MONUMENTO NACIONAL

Categoría: MONUMENTO HISTÓRICO

**ESTACIÓN DE PERQUILLAUQUÉN**

**D: 1 0 ---**

REGIÓN	MAULE
PROVINCIA	LINARES
COMUNA	PARRAL
DIRECCIÓN UBICACIÓN LUGAR	ESTACIÓN DE FERROCARRILES DE PERQUILLAUQUÉN

20 ENE 2017

DATOS ESPECÍFICOS DEL MONUMENTO HISTÓRICO

(\*) Propietario(s): Empresa de Ferrocarriles del Estado

Rut del(los) propietario(s): 61.216.000-7

Rol SII vigente: Sin Información

Tipo de propiedad: Fiscal

Arquitecto(s) destacado(s): Sin Información

Materialidad predominante: Arcilla cocida, hormigón

Sistema constructivo: Mixto

Año de construcción: - N° de pisos: 1

Uso original: Infraestructura / Ferroviaria

Uso actual: Infraestructura / Ferroviaria

Valor del bien: Histórico - arquitectónico - constructivo

Decreto: Fecha Decreto:

Código:

ANTECEDENTES DEL PLANO

Límites Monumento Histórico:

Polígono: A - B - C - D - E - F - G - H - A

Superficie (aprox.) del polígono: 11.964,09 m<sup>2</sup>

Superficie (aprox.) construida:

Simbología - Nomenclatura:

■ Límites Monumento Histórico

Consejo de Monumentos Nacionales

CHILE

Ángel Cabeza Montaña  
Vicepresidente Ejecutivo  
Consejo de Monumentos Nacionales

Profesional responsable:  
Mariano González Catalán  
Área de Patrimonio Histórico

Revisor: F. Navarro	N
Dibujante: P. Garrido.	
Geógrafo: M. González L.	N
Contenido: Plano de Límites - Ubicación - Fotos	
Escala: Gráfica indicada	
Fecha: 09-12-2016	Lámina: 1 de 1