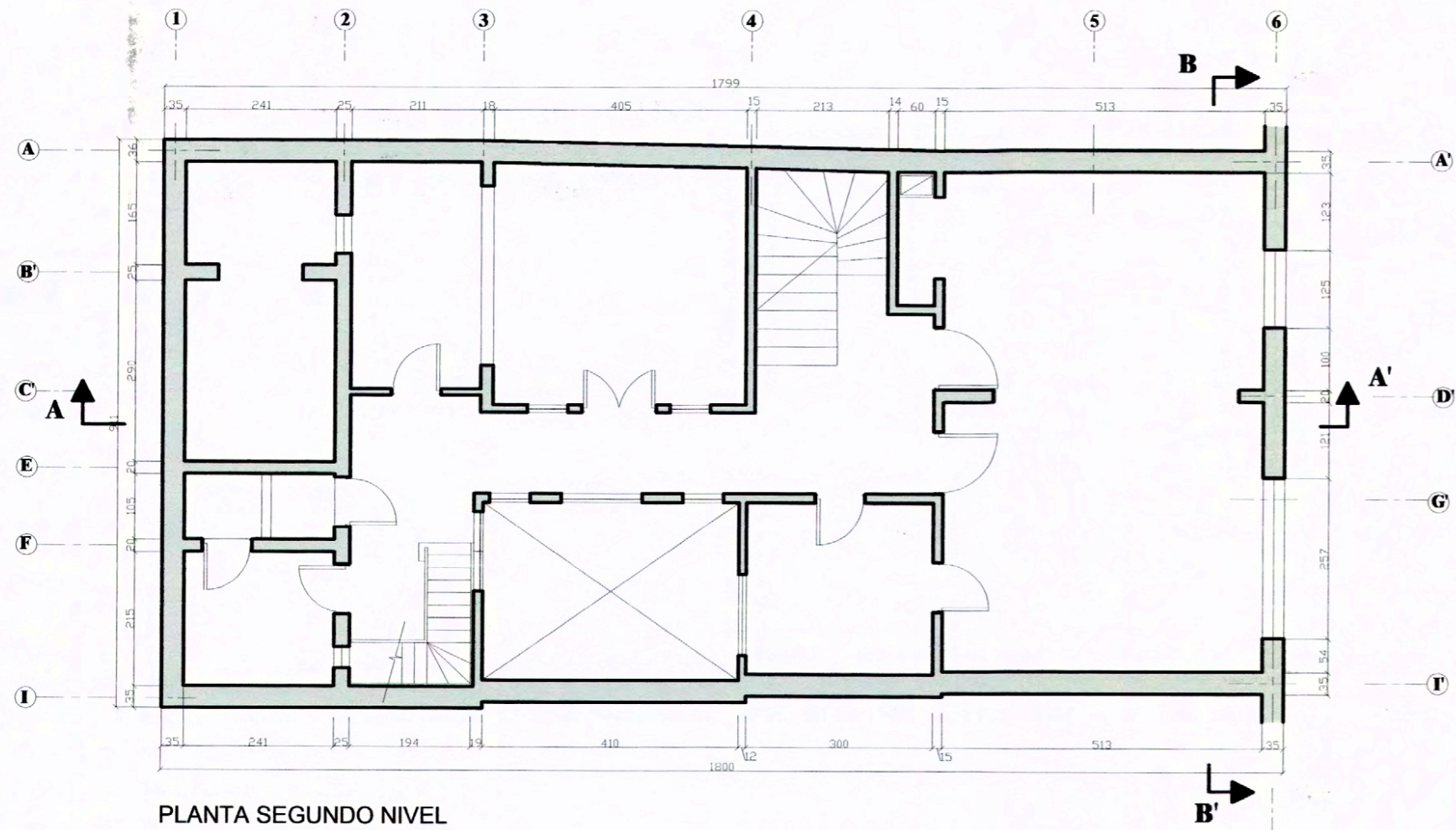


PLANTA PRIMER NIVEL
Escala gráfica
0 1 2 3 4 mt.



PLANTA SEGUNDO NIVEL
Escala gráfica
0 1 2 3 4 mt.



Croquis, Eduardo Ortiz, noviembre 1982



Fachada, fotografía año 1958



PLANO EMPLAZAMIENTO
Escala gráfica
0 50 100 150 mt.



NOTA:
Plano elaborado en el Consejo de Monumentos Nacionales en base a:
• Planos digitales aportados por el Colegio de Enfermeras, Luis Peña, Gabriel Rozas y Felipe Durán, octubre de 2006.
• Fotografías del Expediente de Solicitud de Declaratoria como Monumento Histórico.
• Las cotas prevalecen ante el dibujo.



www.monumentos.cl LEY N° 17.288

Monumento Nacional categoría:
MONUMENTO HISTÓRICO
CASA DE MIRAFLORES 563

REGIÓN	METROPOLITANA
PROVINCIA	SANTIAGO
COMUNA	SANTIAGO
DIRECCIÓN	CALLE MIRAFLORES 563

LÍMITES DEL MONUMENTO HISTÓRICO: Polígono: A - B - C - D - A.	SUPERFICIE EDIFICADA APROXIMADA 1° piso 147 m² 2° piso 147 m² 3° piso 73 m² Subterráneo 19 m² TOTAL 386 m²
SUPERFICIE APROX. DEL POLÍGONO: 161 m²	

SIMBOLOGÍA - NOMENCLATURA
 Límite de Monumento 161 m²

Materialidad de la Construcción: Albañilería reforzada	Decreto N° y fecha de aprobación:
Arquitecto: Alberto Cruz Montt	N° de pisos: 3
Año de construcción: 1934 aprox.	Uso Actual: Sede Colegio de Enfermeras
Propietario: Colegio de Enfermeras de Chile	N° de Rol Afectado: 1
Rut:	
Dibujante: K. Sánchez	
Arquitecto revisor: Christian Matzner T.	

Oscar Acuña Poblete
Secretario Ejecutivo
Consejo de Monumentos Nacionales

Christian Matzner Thomsen
Arquitecto
Consejo de Monumentos Nacionales

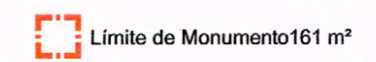
CONTENIDO: PLANTA PRIMER NIVEL PLANTA SEGUNDO NIVEL	 N
Escala: Gráfica	Lámina: 1 de 2 Fecha: 20.04.2007



REGIÓN	METROPOLITANA
PROVINCIA	SANTIAGO
COMUNA	SANTIAGO
DIRECCIÓN	CALLE MIRAFLORES 563

LÍMITES DEL MONUMENTO HISTÓRICO: Polígono	SUPERFICIE EDIFICADA APROXIMADA
A - B - C - D - A.	1° piso 147 m² 2° piso 147 m² 3° piso 73 m² Subterráneo 19 m² TOTAL 386 m²
SUPERFICIE APROX. DEL POLÍGONO:	161 m²

SIMBOLOGÍA - NOMENCLATURA

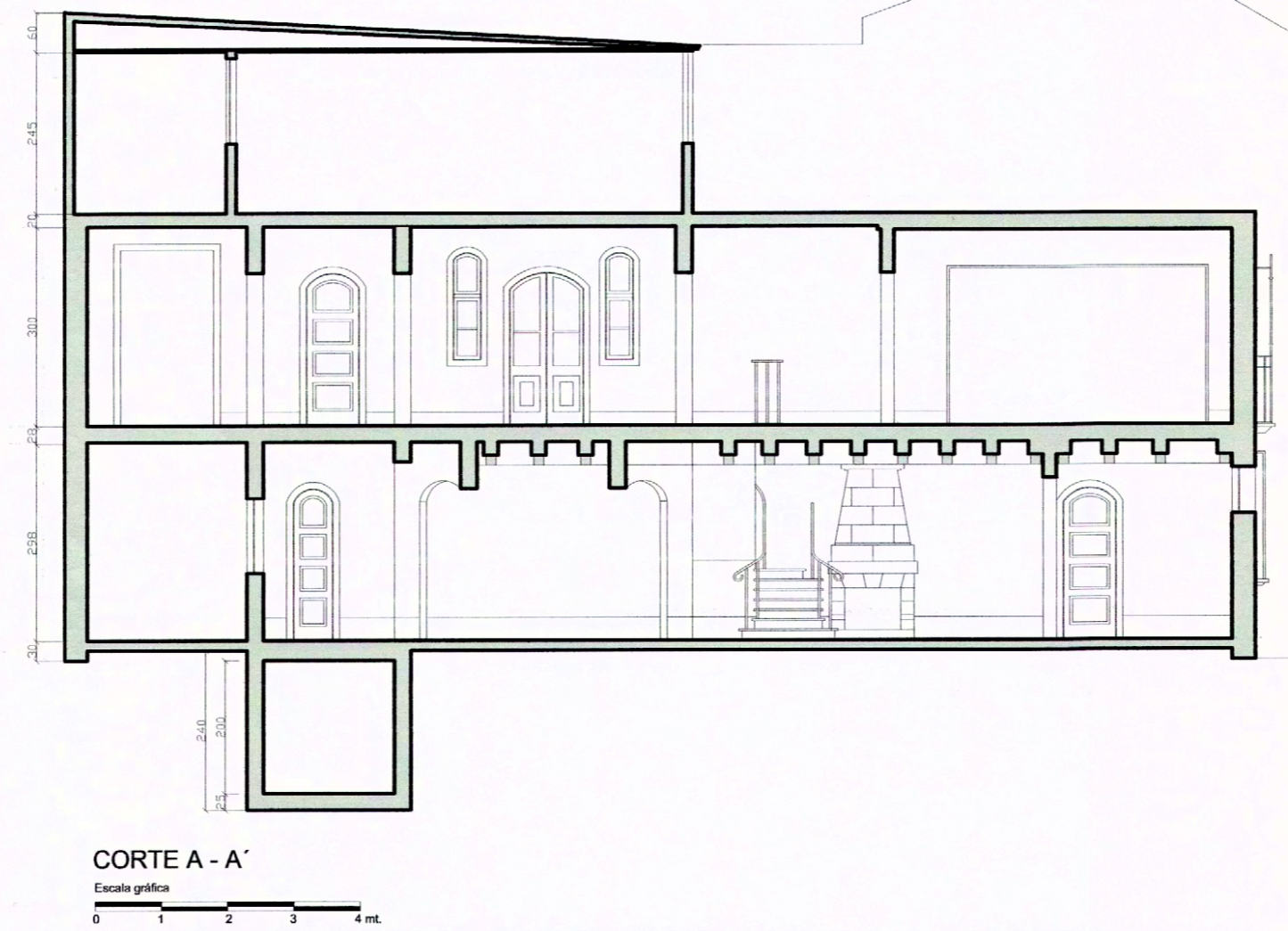
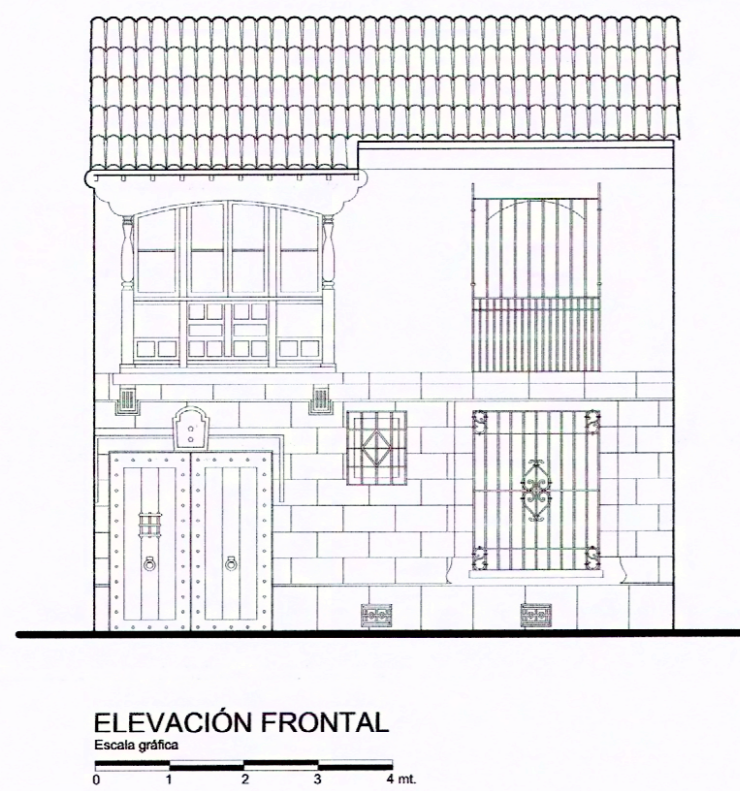
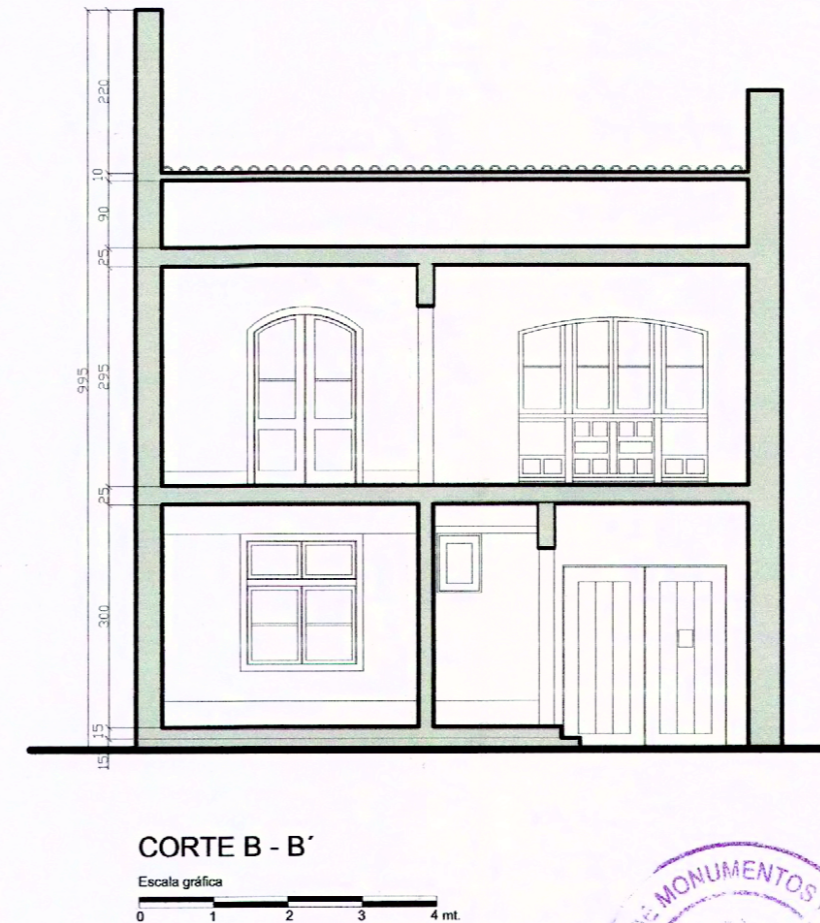
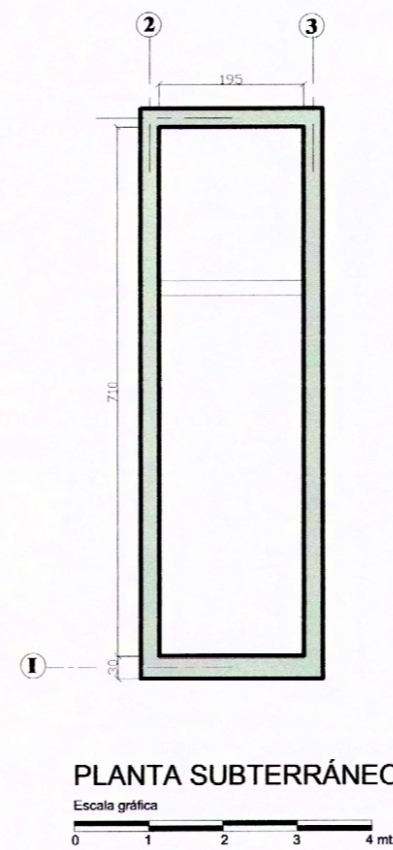
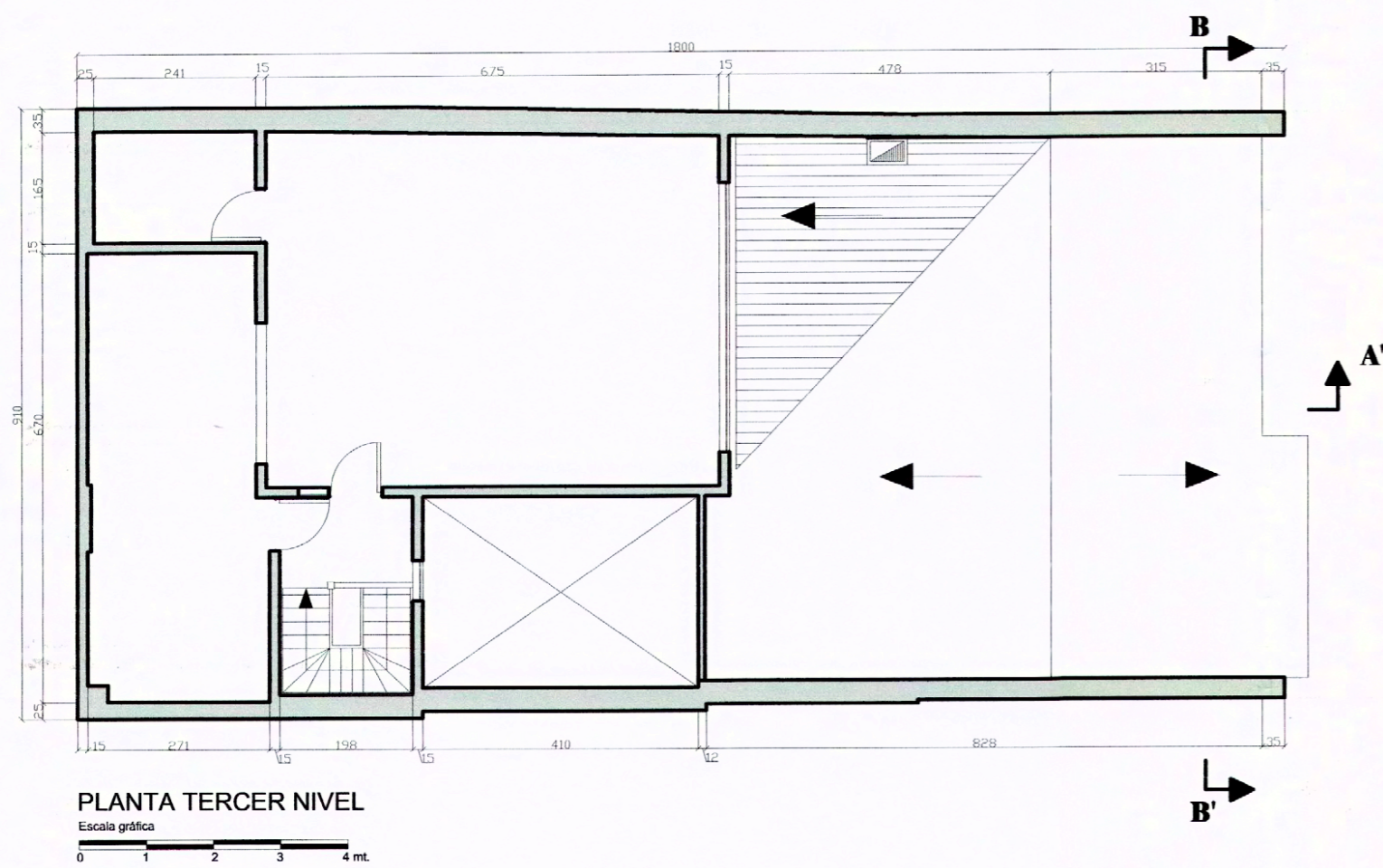
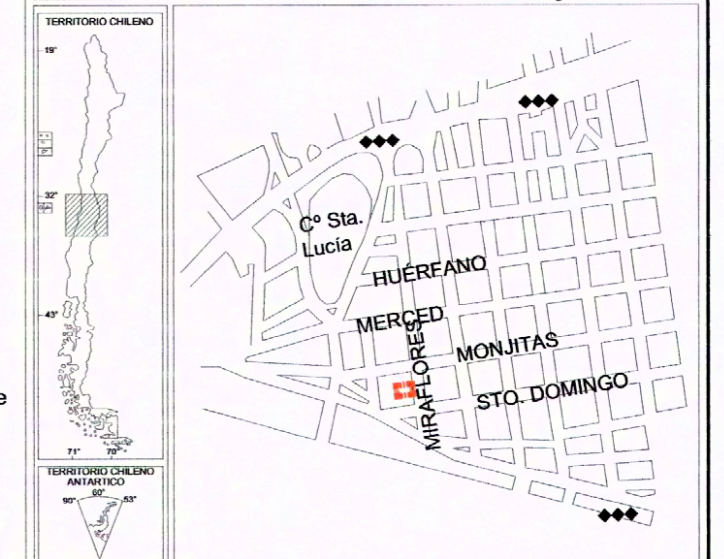


Materialidad de la Construcción: Albañilería reforzada	Decreto N° y fecha de aprobación:
Arquitecto: Alberto Cruz Montt	N° de pisos: 3
Año de construcción: 1934 aprox.	Uso Actual: Sede Colegio de Enfermeras de Chile
Propietario: Colegio de Enfermeras de Chile	N° de Rol Afectado: 1
Rut:	
Dibujante: K. Sánchez	
Arquitecto revisor: Christian Matzner T.	

Óscar Acuña Poblete
Secretario Ejecutivo
Consejo de Monumentos Nacionales

Christian Matzner Thomes
Arquitecto
Consejo de Monumentos Nacionales

CONTENIDO: PLANTA TERCER NIVEL, SUBTERRANEO, ELEVACIÓN, CORTE A-A' y CORTE B-B'	N
Escala: Gráfica	Lámina: 2 de 2 Fecha: 20.04.2007



NOTA:
Plano elaborado en el Consejo de Monumentos Nacionales en base a:
• Planos digitales aportados por el Colegio de Enfermeras, Luis Peña, Gabriel Rozas y Felipe Durán, octubre de 2006.
• Fotografías del Expediente de Solicitud de Declaratoria como Monumento Histórico.
• Las cotas prevalecen ante el dibujo.