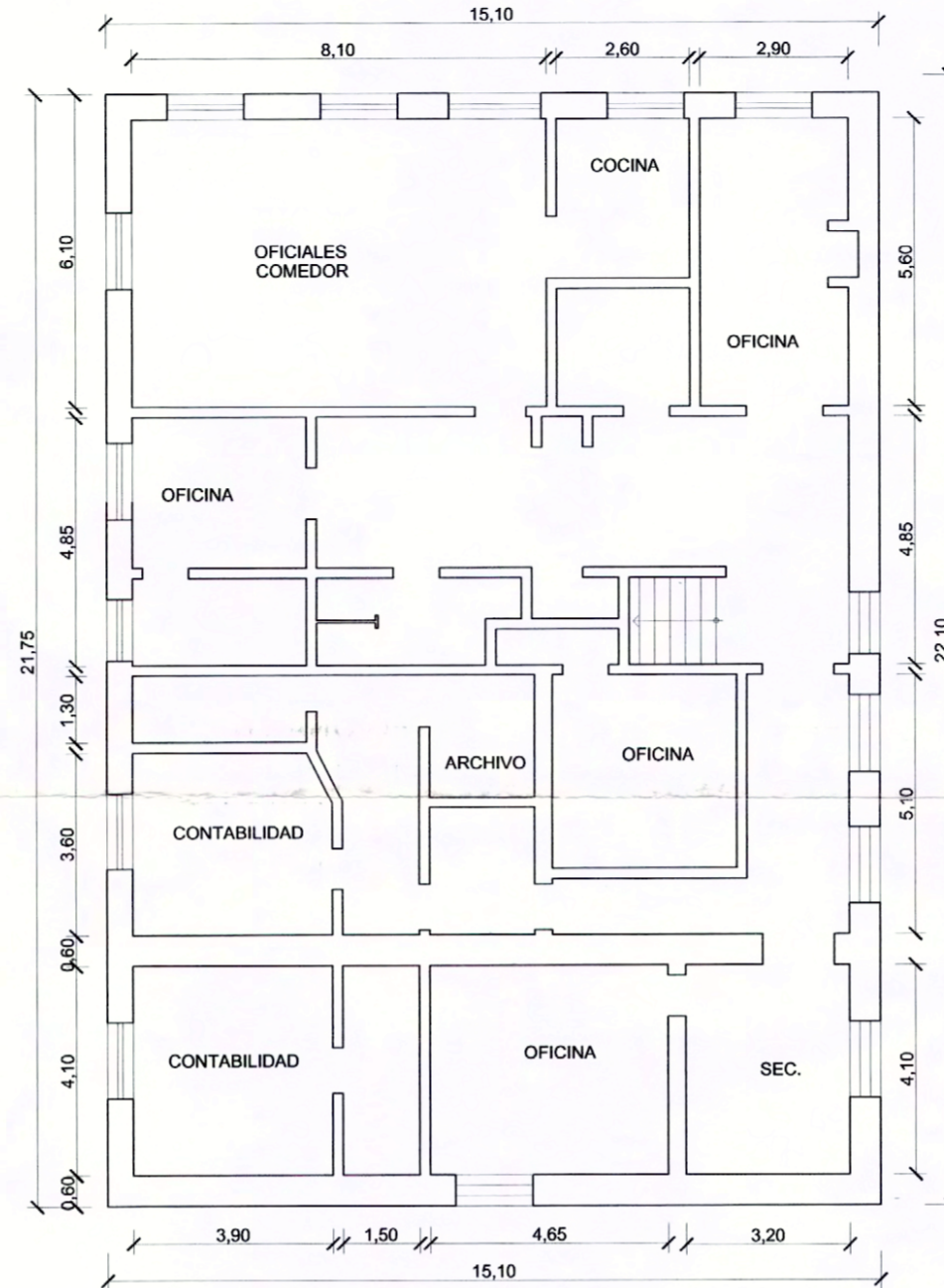
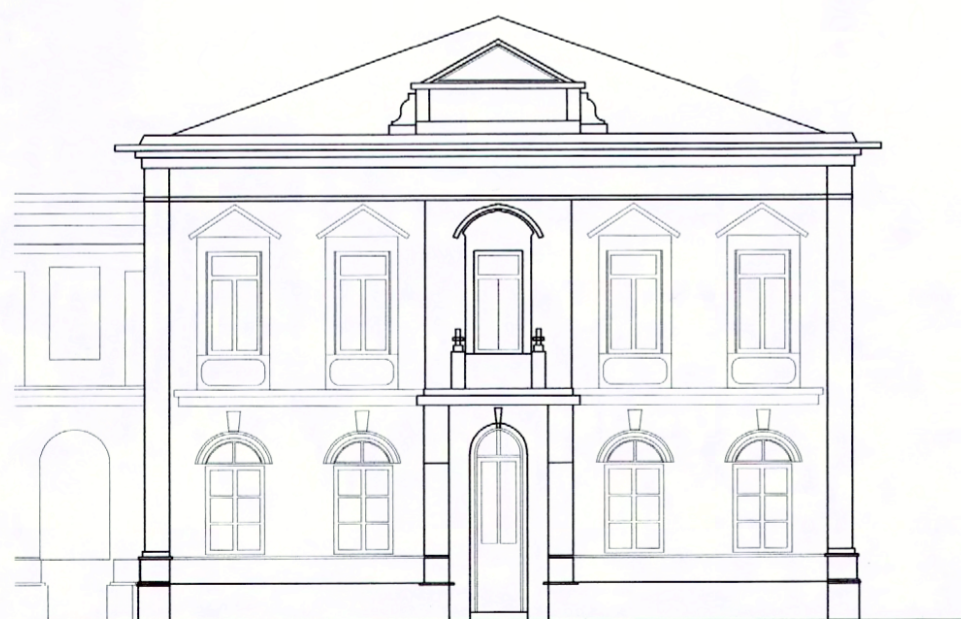


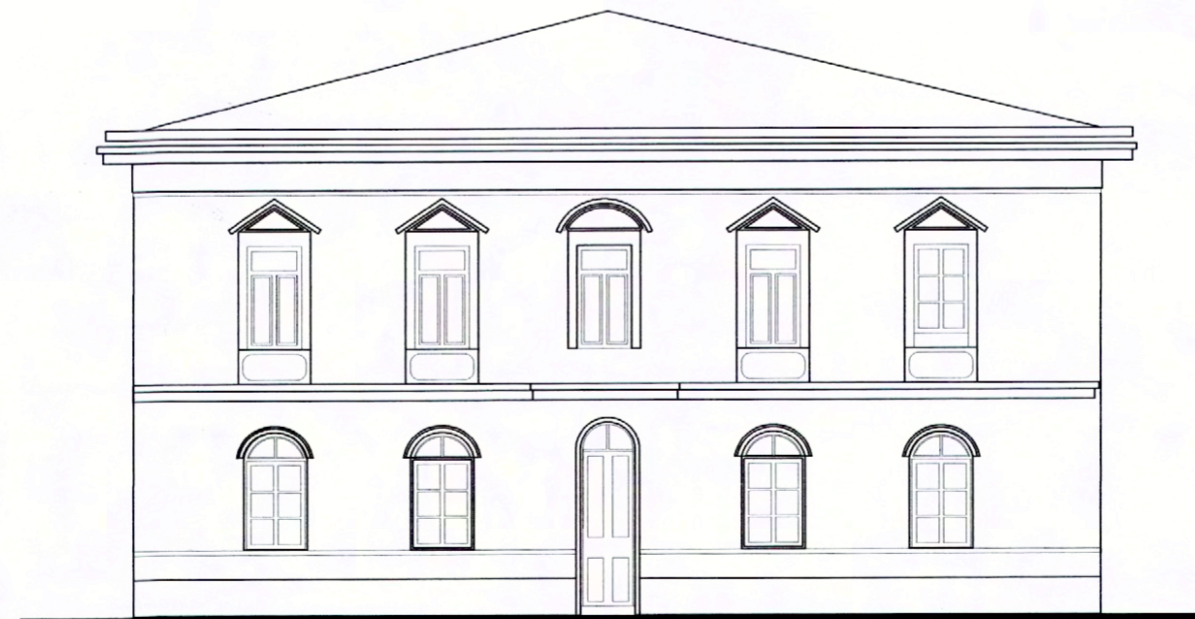
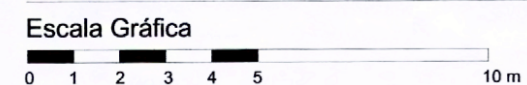
PLANO DE LÍMITES Y PLANTA PRIMER NIVEL



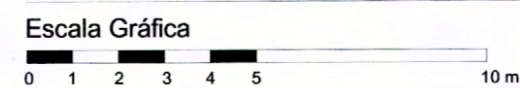
PLANTA SEGUNDO NIVEL



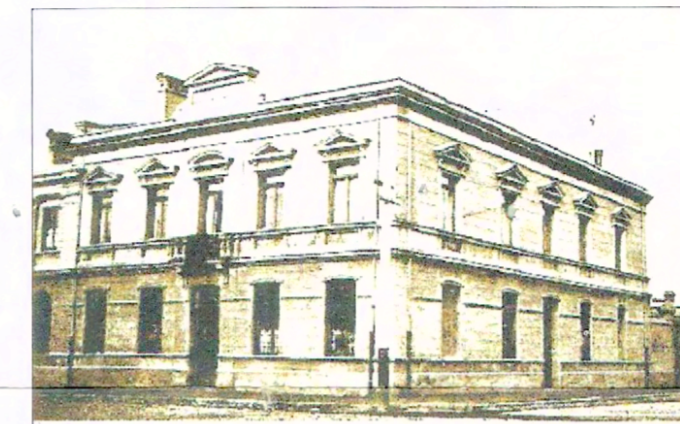
ELEVACIÓN CALLE WALDO SEGUEL



ELEVACIÓN CALLE WALDO SEGUEL



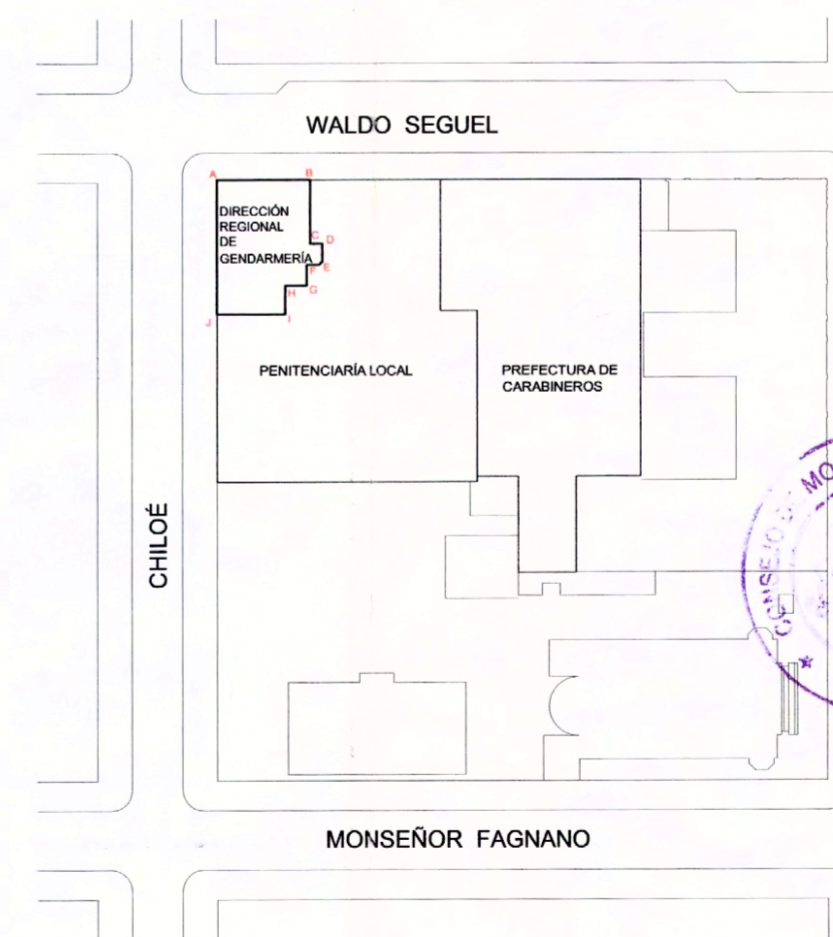
Fotografías actuales



Fotografía del año 1918.

MEMORIA EXPLICATIVA DEL POLÍGONO DE LÍMITES

TRAMO	DESCRIPCIÓN
A-B	Línea de edificación hacia calle Waldo Seguel
B-C	Límite oriente del predio, deslinda con edificio de Penitenciaría Local
C-D	Límite oriente del predio, deslinda con edificio de Penitenciaría Local
D-E	Límite oriente del predio, deslinda con edificio de Penitenciaría Local
E-F	Límite oriente del predio, deslinda con edificio de Penitenciaría Local
F-G	Límite oriente del predio, deslinda con edificio de Penitenciaría Local
G-H	Límite oriente del predio, deslinda con edificio de Penitenciaría Local
H-I	Límite oriente del predio, deslinda con edificio de Penitenciaría Local
I-J	Fondo de sitio deslinda sur del predio, con edificio Penitenciaría Local
J-A	Línea de edificación hacia calle Chiloé



PLANO DE UBICACIÓN
SIN ESCALA

NOTA:
Plano elaborado en el Consejo de Monumentos Nacionales en base a:
• Antecedentes del Ministerio de Obras Públicas Dirección de Arquitectura Región de Magallanes y Antártica Chilena, Mayo de 2008.
• Fotografías provenientes de Ficha del Inmueble.
• Las cotas prevalecen sobre el dibujo y están expresadas en metros.

(*) La información no acredita propiedad



DATOS GENERALES DEL MONUMENTO NACIONAL
Monumento Nacional
Categoría: MONUMENTO HISTÓRICO
DIRECCIÓN REGIONAL DE GENDARMERÍA

REGIÓN: MAGALLANES Y DE LA ANTÁRTICA CHILENA
PROVINCIA: MAGALLANES
COMUNA: PUNTA ARENAS
LUGAR / UBICACIÓN: CALLE WALDO SEGUEL 1607

DATOS ESPECÍFICOS DEL MONUMENTO HISTÓRICO
(*) Propietario(s): Ministerio de Bienes Nacionales
Rut del(los) propietario(s):
Rol SII vigente: 1070 - 02
Arquitecto(s) destacado(s):
Materialidad predominante: Ladrillo
Año de construcción: 1904 - 1906 aprox. N° de pisos: 2
Uso original: Equipamiento/ Jurídico o Penitenciaría
Uso actual: Equipamiento/ Jurídico o Penitenciaría
Decreto: Fecha Decreto:

ANTECEDENTES DEL PLANO
Límites del Monumento Histórico: Superficie aprox. del polígono: 328,17 m²
Polígono: A - B - C - D - E - F - G - H - I - J - A. Superficie aprox. construida: 662,84 m²

Simbología - Nomenclatura:
Límites Monumento Histórico

Profesional responsable: Jimena Asenjo B.
Profesional Revisor: Christian Matzner T.

Dibujado por: PGO
Revisado por: KSV
Contenido: PLANO DE LÍMITES, ELEVACIONES, FOTOGRAFÍAS Y PLANO DE UBICACIÓN
Escala: Escala Gráfica

Fecha: 24/09/2009
Lámina: 1 de 1

