



Fachada Calle Cruz.



Fachada calle Alcázar.



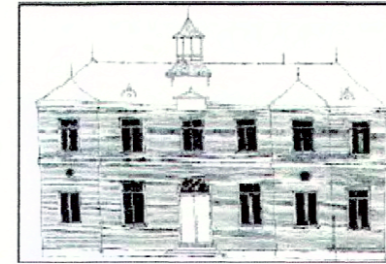
Fotografía exterior.



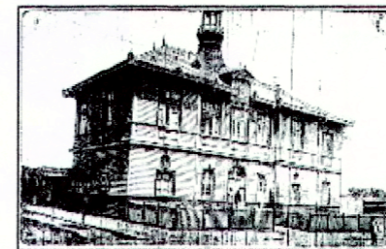
Fotografía interior.



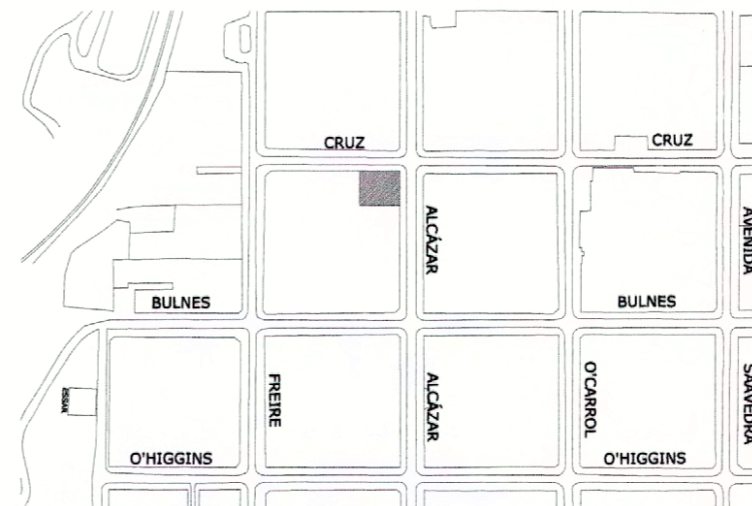
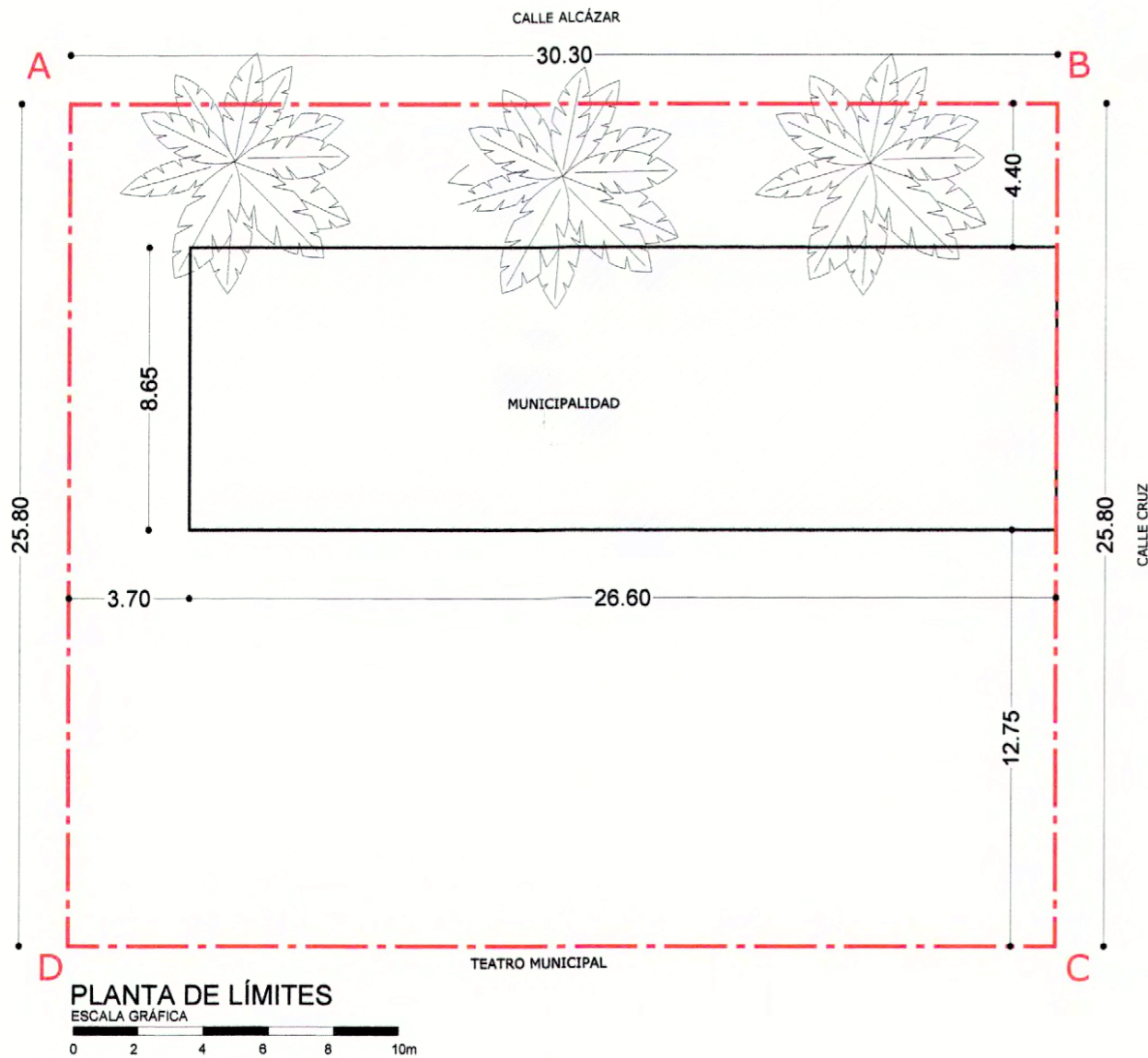
Fotografía interior.



Fotografía histórica.



Fotografía histórica.



NOTA:  
Fotografías provenientes de Ficha del Inmueble y Plano elaborado en el Consejo de Monumentos Nacionales en base a: Antecedentes aportador por el Ministerio de Obras Públicas, Dirección de Arquitectura Región de La Araucanía, diciembre de 2008.



www.monumentos.cl

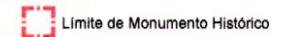
LEY N° 17.288

Monumento Nacional  
categoría: **MONUMENTO HISTÓRICO**  
**EDIFICIO CONSISTORIAL DE COLLIPULLI**

REGIÓN DE LA ARAUCANÍA  
PROVINCIA MALLECO  
COMUNA COLLIPULLI  
DIRECCIÓN CALLE CRUZ 96

LÍMITES DEL MONUMENTO HISTÓRICO:  
Polígono A - B - C - D - A  
SUPERFICIE APROXIMADA DEL POLÍGONO:  
**781,74 m<sup>2</sup>**

SIMBOLOGÍA - NOMENCLATURA



Materialidad de la Construcción: MADERA	Decreto N° y fecha de aprobación:
Arquitecto:	N° de pisos: 2
Año de construcción: 1917 - 1920 aprox.	Uso Actual: Servicios Administrativos de la Municipalidad.
Propietario: Ilustre Municipalidad de Collipulli Rut: 69.180.500-K	N° de Rol Afectado: 29-11
Dibujante: Jimena Asenjo B.	Arquitecto revisor: Felipe Gallardo G.
Arquitecto revisor: Jimena Asenjo B.	

Oscar Acuña Poblete  
Secretario Ejecutivo  
Consejo de Monumentos Nacionales

Jimena Asenjo Burgos  
Arquitecta  
Consejo de Monumentos Nacionales

CONTENIDO:  
PLANO DE LÍMITES  
PLANO DE UBICACIÓN  
FOTOGRAFÍAS

ESCALA: Gráfica

Lámina: 1 de 1  
Fecha: 26.12.2008

ESCALA: Gráfica

Lámina: 1 de 1  
Fecha: 26.12.2008

