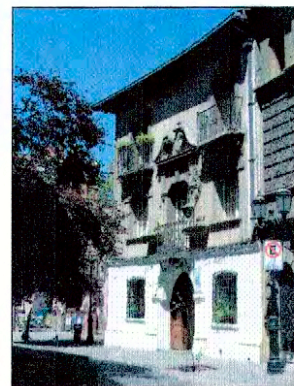


Fachada principal y detalle hacia calle Londres



Vista desde calle Londres

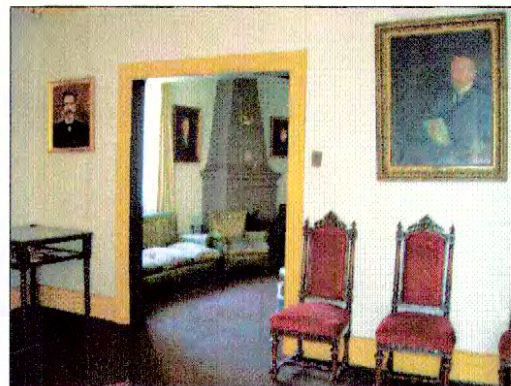


Vista desde Plaza José Toribio Medina



Detalle de ornamentación en hierro

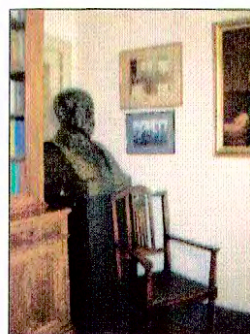
Detalles interiores



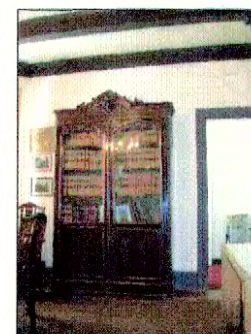
Salones



Escalera al 3º piso



Detalles interiores

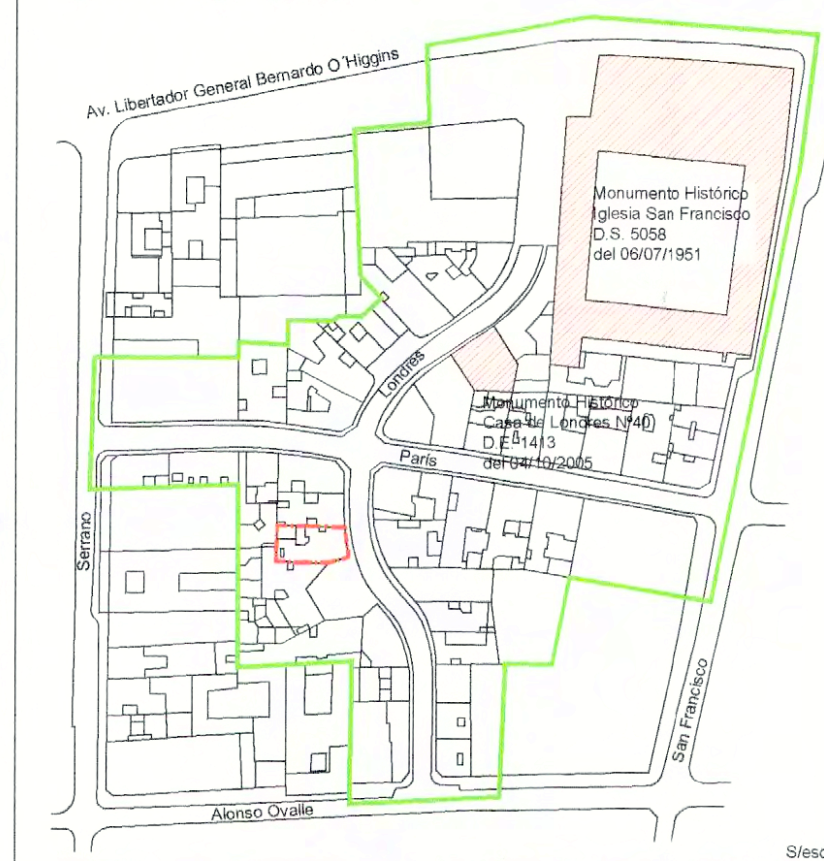


Mobiliario



Chimenea

Zona Típica Calles París Londres
D.S. 1679 del 14/04/1982



MINISTERIO DE EDUCACIÓN
CONSEJO DE MONUMENTOS NACIONALES

www.monumentos.cl LEY N° 17.288

Monumento Nacional categoría: MONUMENTO HISTÓRICO
SOCIEDAD CHILENA DE HISTORIA Y GEOGRAFÍA

REGIÓN	METROPOLITANA
PROVINCIA	SANTIAGO
COMUNA	SANTIAGO
DIRECCIÓN	CALLE LONDRES N° 65 / 67

PLANO OFICIAL

LÍMITES DEL MONUMENTO HISTÓRICO:	SUPERFICIE EDIFICADA
Polígono A - B - C - D - E - A.	Zócalo: 268,18 m² 1º piso: 268,18 m² 2º piso: 268,18 m²
SUPERFICIE APROX. DEL POLÍGONO:	TOTAL: 804,54 m²
298 m²	

SIMBOLOGÍA - NOMENCLATURA

Límite de Monumento Histórico propuesto	Monumentos Históricos existentes D.S. 5058 del 06/07/1951 D.E. 1413 del 04/10/2005
Límite de Zona Típica Existente D.S. 1679 del 14/04/1982	

Materialidad de la Construcción: Albañilería reforzada, terminación estuco almohadillado.	Decreto N° y fecha de aprobación:
Arquitecto: Alberto Cruz Montt	N° de pisos: 2
Año de construcción: 1925	Uso Actual: Cultural
Propietario: Sociedad Chilena de Historia y Geografía	Rut:
Dibujante: K. Sánchez	N° de Rol Afectado: 373-003
Arquitecto revisor: Patricia Ojeda del Río	

Cecilia Acuña Poblete
Secretario Ejecutivo
Consejo de Monumentos Nacionales

Patricia Ojeda del Río
Arquitecta
Consejo de Monumentos Nacionales

CONTENIDO: PLANO DE LÍMITES	N
Escala: Gráfica	Lámina: 1 de 1 Fecha: 30.05.2006

Detalles interiores



NOTA:
Plano elaborado en el Consejo de Monumentos Nacionales en base a: Copia de plano de Instalaciones de Agua Potable y Alcantarillado original del inmueble, obtenido del archivo histórico de Aguas Andinas.

