

Memoria Explicativa de los Polígonos de Límites
 Polígono 1: A - B - C - D - E - F - A y Polígono 2: G - H - I - J - G

Tramo	Descripción
A - B	Límite norte, deslinda norte del predio
B - C	Límite oriente, línea imaginaria paralela a lado oriente torre campanario, a una distancia de 4,5 metros
C - D	Límite sur, línea imaginaria paralela a lado sur torre campanario a una distancia de 4,5 metros
D - E	Límite poniente, corredor de capilla existente
E - F	Límite sur, corredor de capilla existente
F - A	Límite poniente, línea imaginaria a 4,5 metros desde proyección de la corona o copa de Palma chilena
G - H	Límite norte, proyección muro norte de la capilla
H - I	Límite oriente, lado exterior del muro que conforma la capilla
I - J	Límite sur, lado exterior del muro que conforma la capilla
J - G	Límite poniente, lado exterior del muro que conforma la capilla



PLANO DE UBICACIÓN
 Sin Escala



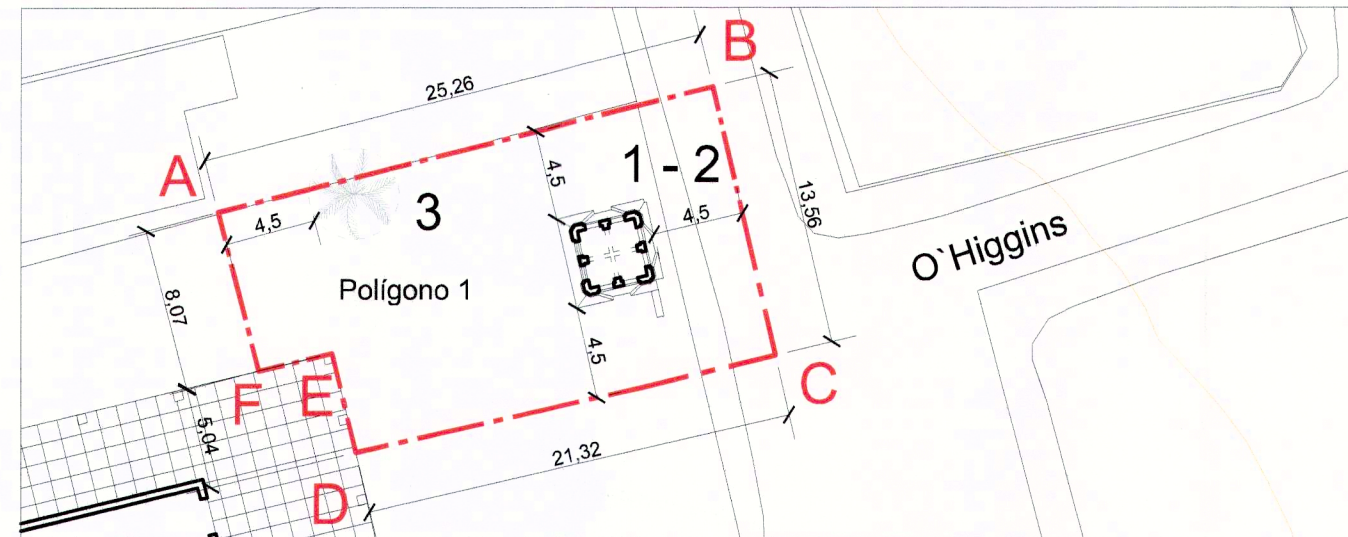
Campanario de Rere y Palma chilena



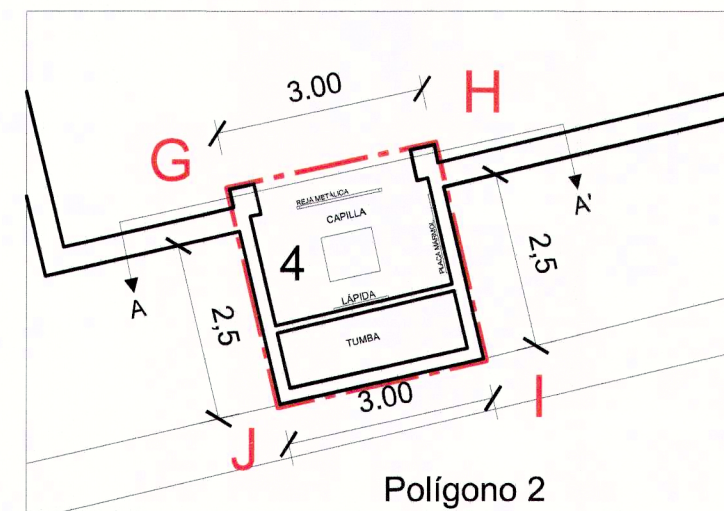
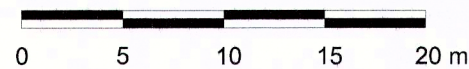
Tres campanas al interior del campanario



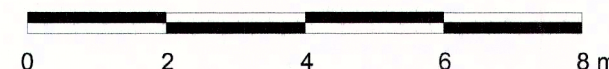
Tumba del Padre Mayoral



PLANO DE LÍMITES (Polígono 1)
 ESCALA GRÁFICA



PLANO DE LÍMITES (Polígono 2)
 ESCALA GRÁFICA



NOTAS:

- Plano elaborado en el Consejo de Monumentos Nacionales en base a:
- Planimetría elaborada por Carlos Inostroza Hernández, la que es parte del expediente de declaratoria.
- Las cotas prevalecen por sobre el dibujo, son aproximadas y están expresadas en metros.
- Fotografías Carlos Inostroza y Archivo CMN

(*) Esta información no acredita propiedad

LEY N° 17.288

www.monumentos.cl

DATOS GENERALES DEL MONUMENTO NACIONAL

Monumento Nacional
 Categoría: MONUMENTO HISTÓRICO
CUATRO (4) BIENES REPRESENTATIVOS DEL CONJUNTO JESUITA DE RERE

REGIÓN	BIOBÍO
PROVINCIA	BIOBÍO
COMUNA	YUMBEL
LUGAR / UBICACIÓN	POBLADO DE RERE

DATOS ESPECÍFICOS DEL MONUMENTO HISTÓRICO

(*) Propietario(s): Obisado de Concepción
 Rut del(los) propietario(s):
 Rol SII vigente al segundo Semestre 2011:
 Arquitecto(s) destacado(s):
 Materialidad predominante: Hormigón - Albañilería
 Año de construcción: N° de pisos: 3 - 1
 Uso original: Equipamiento / Culto y Devoción
 Uso actual: Equipamiento / Culto y Devoción
 Decreto: Fecha Decreto:
 Código:

ANTECEDENTES DEL PLANO

Límites Monumento Histórico:	Superficie aprox. del polígono:
Polígono 1: A - B - C - D - E - F - A	Polígono 1: 316,55 m ²
Polígono 2: G - H - I - J - G	Polígono 2: 8,14 m ²

Simbología - Nomenclatura:
 1 Torre Campanario
 2 Tres (3) campanas
 3 Palma chilena
 4 Tumba del Padre Mayoral

Profesional responsable: María Fernanda Rojas
 Profesional revisor: María Eugenia Espinosa
 Aprobado por CMN:

Emilio De la Canda Errázuriz, Secretario Ejecutivo, Consejo de Monumentos Nacionales
 María Fernanda Rojas, Arquitecta de la Secretaría Ejecutiva, Consejo de Monumentos Nacionales

Dibujado por: YGV Revisado por: KSV

Contenido: Plano de Límites - Plano de Ubicación - Fotografías

Escala: Indicadas

Fecha: 01 / 09 / 2011 Lámina: 1 de 2

DATOS GENERALES DEL MONUMENTO NACIONAL

Monumento Nacional
 Categoría: **MONUMENTO HISTÓRICO**
CUATRO (4) BIENES REPRESENTATIVOS DEL CONJUNTO JESUITA DE RERE

REGIÓN	BIOBÍO
PROVINCIA	BIOBÍO
COMUNA	YUMBEL
LUGAR / UBICACIÓN	POBLADO DE RERE

PLANO OFICIAL

DATOS ESPECÍFICOS DEL MONUMENTO HISTÓRICO

(*)Propietario(s): Obispo de Concepción
 Rut del(los) propietario(s):
 Rol SII vigente al segundo Semestre 2011:
 Arquitecto(s) destacado(s):
 Materialidad predominante: Hormigón - Albañilería
 Año de construcción: N° de pisos: 3 - 1
 Uso original: Equipamiento / Culto y Devoción
 Uso actual: Equipamiento / Culto y Devoción
 Decreto: Fecha Decreto:
 Código:

ANTECEDENTES DEL PLANO

Límites Monumento Histórico: Superficie aprox. del polígono:

Simbología - Nomenclatura:

Profesional responsable: María Fernanda Rojas
 Profesional revisor: María Eugenia Espíñeira
 Aprobado por CAMN:

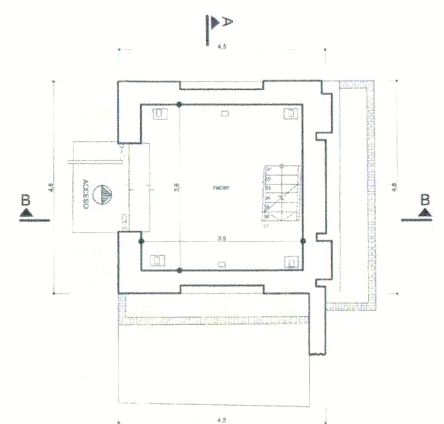
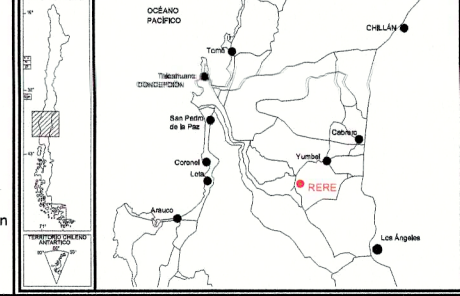


Emilio De la Cerda Enriquez
 Secretario Ejecutivo
 Consejo de Monumentos Nacionales
 María Fernanda Rojas
 Arquitecta de la Secretaría Ejecutiva
 Consejo de Monumentos Nacionales

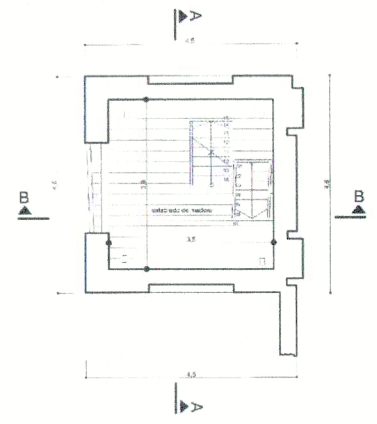
Dibujado por: YGV Revisado por: KSV

Contenido: Plantas - Elevaciones y Cortes
 Escala: Sin Escala

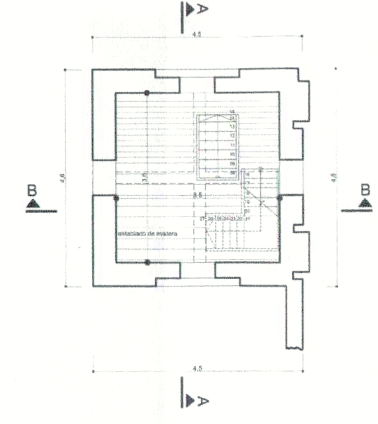
Fecha: 01 / 09 / 2011 Lámina: 2 de 2



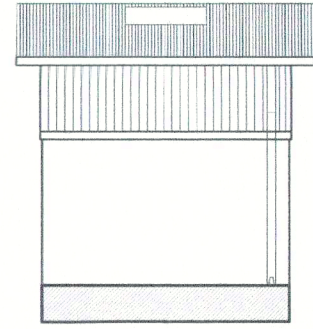
PLANTA NIVEL 1
Sin Escala



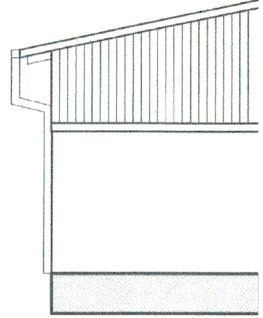
PLANTA NIVEL 2
Sin Escala



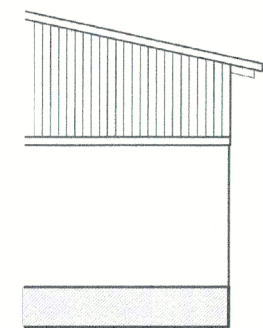
PLANTA NIVEL 3
Sin Escala



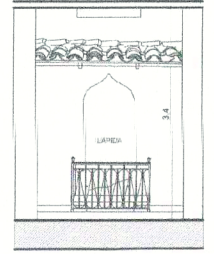
ELEVACIÓN SUR DE TUMBA
Sin Escala



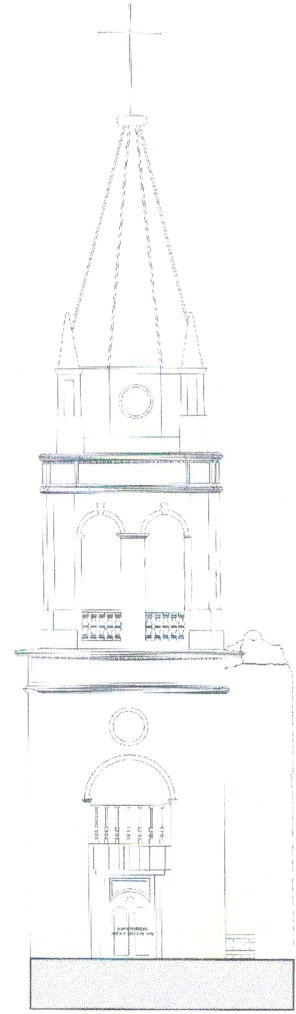
ELEVACIÓN ORIENTE DE TUMBA
Sin Escala



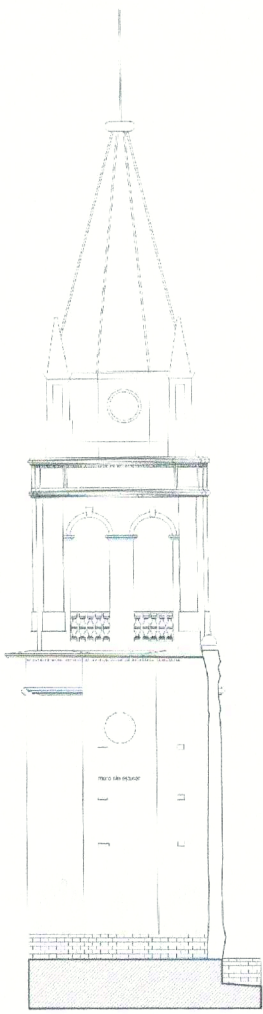
ELEVACIÓN PONIENTE DE TUMBA
Sin Escala



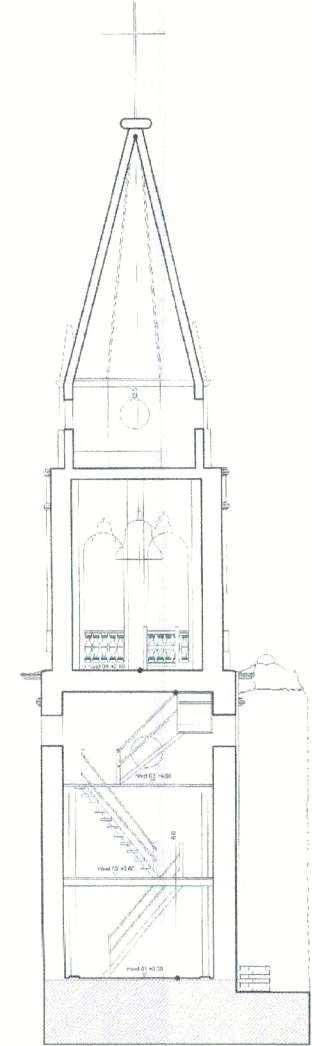
CORTE A - A DE TUMBA
Sin Escala



ELEVACIÓN PONIENTE DE CAMPANARIO
Sin Escala



ELEVACIÓN SUR DE CAMPANARIO
Sin Escala



CORTE A - A DE CAMPANARIO
Sin Escala

NOTAS:
 • Planimetría elaborada por Carlos Inostroza Hernández, que es parte del expediente de declaratoria.
 • Las cotas prevalecen por sobre el dibujo, son aproximadas y están expresadas en metros.
 (*) Esta información no acredita propiedad