



Detalle del acceso al edificio.



Vista del acceso por calle Nataníel Cox.



Escalera al interior del edificio.

MEMORIA EXPLICATIVA
Polígono de Protección

Tramo	Descripción
A - B	Límite sur, solera norte de calle Copiapó.
B - C	Límite surponiente, ochavo entre calles Copiapó y Roberto Espinoza.
C - D	Límite poniente, solera oriente de calle Roberto Espinoza.
D - E	Límite norte, deslinde sur de predio y su prolongación hasta solera oriente de calle Roberto Espinoza.
E - F	Límite oriente, fondo de predio ubicado en calle Nataníel Cox.
F - G	Límite norte, deslinde sur de predio y su prolongación hasta soleraponte de calle Nataníel Cox.
G - H	Límite oriente, deslinde sur de predio y su prolongación hasta soleraponte de calle Nataníel Cox.
H - A	Límite suroriental, ochavo calles Nataníel Cox y Copiapó.



LEY N° 17.288
www.monumentos.cl

DATOS GENERALES DEL MONUMENTO NACIONAL
Categoría: MONUMENTO HISTÓRICO
**CONSULTORIO N° 1
DOCTOR RAMÓN CORBALÁN
MELGAREJO**

REGIÓN: METROPOLITANA
PROVINCIA: SANTIAGO
COMUNA: SANTIAGO
DIRECCIÓN / UBICACIÓN / LUGAR: COPIAPÓ N° 1323

DATOS ESPECÍFICOS DEL MONUMENTO HISTÓRICO
(*)Propietario(s): Servicio de Salud Metropolitana Central
Rut del(los) propietario(s): 61.608.600-6
Rol SII vigente: Sin Información
Calidad Jurídica: Pública
Arquitecto(s) destacado(s): Aquiles Zentilli Melano
Materialidad predominante: Hormigón armado
Año de construcción: 1937 N° de pisos: 3 niveles
Uso original: Equipamiento / Hospitalaria o de Asistencia
Uso actual: Equipamiento / Hospitalaria o de Asistencia
Valor del bien: Histórico - Arquitectónico - Urbano
Decreto: Fecha Decreto:
Código:

ANTECEDENTES DEL PLANO
Límites Monumento Histórico: Superficie aprox. del polígono: 5.109,39 m²
Polígono: A - B - C - D - E - F - G - H - A Superficie aprox. construida: 15.037,23 m²

Simbología - Nomenclatura:
Límites Monumento Histórico
Emilio de la Cerda Errázuriz
Secretario Ejecutivo
Consejo de Monumentos Nacionales
Propietario: Jímene Asenjo B.

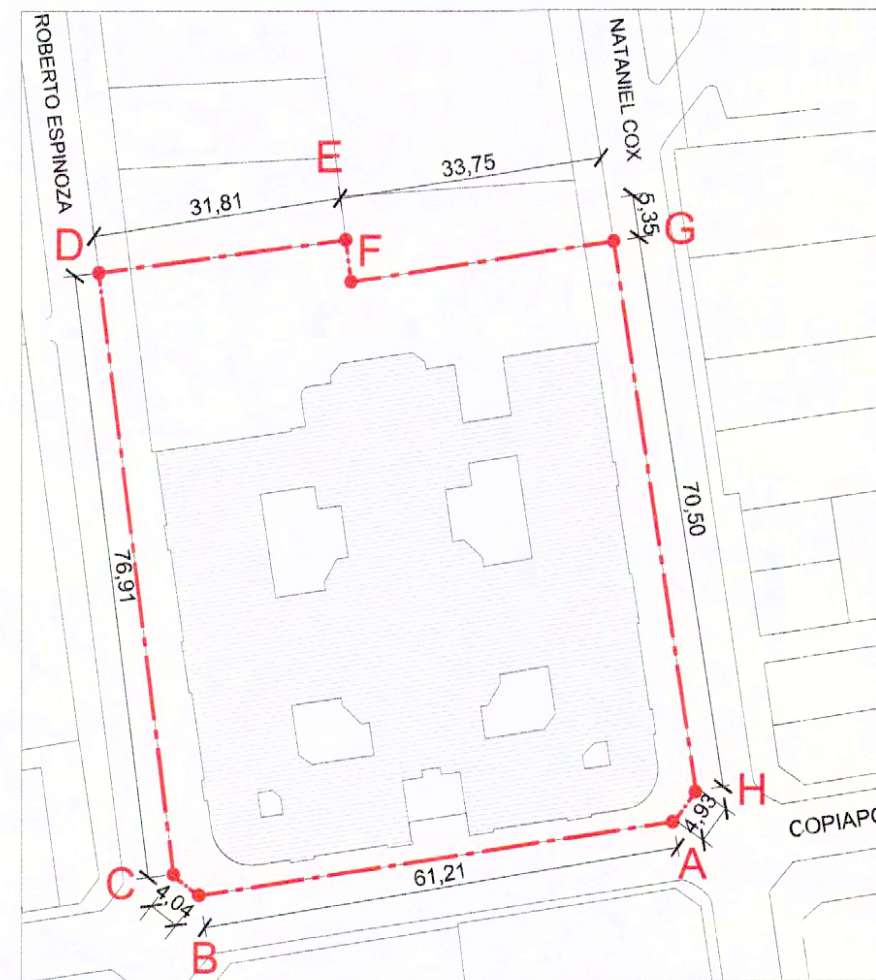
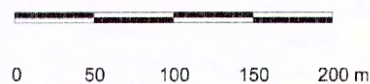
Dibujado por: YGV Revisado por: PGO- KSV
Contenido: Plano de Límites, Plano Ubicación y Fotografías
Escala: Gráfica indicada
Fecha: 30 / 07 / 2012 Lámina: 1 de 7



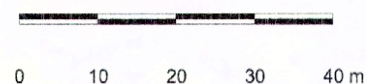
PLANO OFICIAL



PLANO DE UBICACIÓN
ESCALA GRÁFICA



PLANO DE LÍMITES
ESCALA GRÁFICA



POLÍGONO DE PROTECCIÓN
Coordenadas UTM
Datum WGS 84, Huso 19 S

Punto	Este (x)	Norte (y)
A	346.491,38	6.296.992,90
B	346.430,69	6.296.983,60
C	346.427,49	6.296.986,07
D	364.417,89	6.297.062,59
E	346.449,43	6.297.066,69
F	346.450,09	6.297.061,39
G	346.483,68	6.297.066,51
H	346.494,09	6.296.997,18

CUADRO DE SUPERFICIES

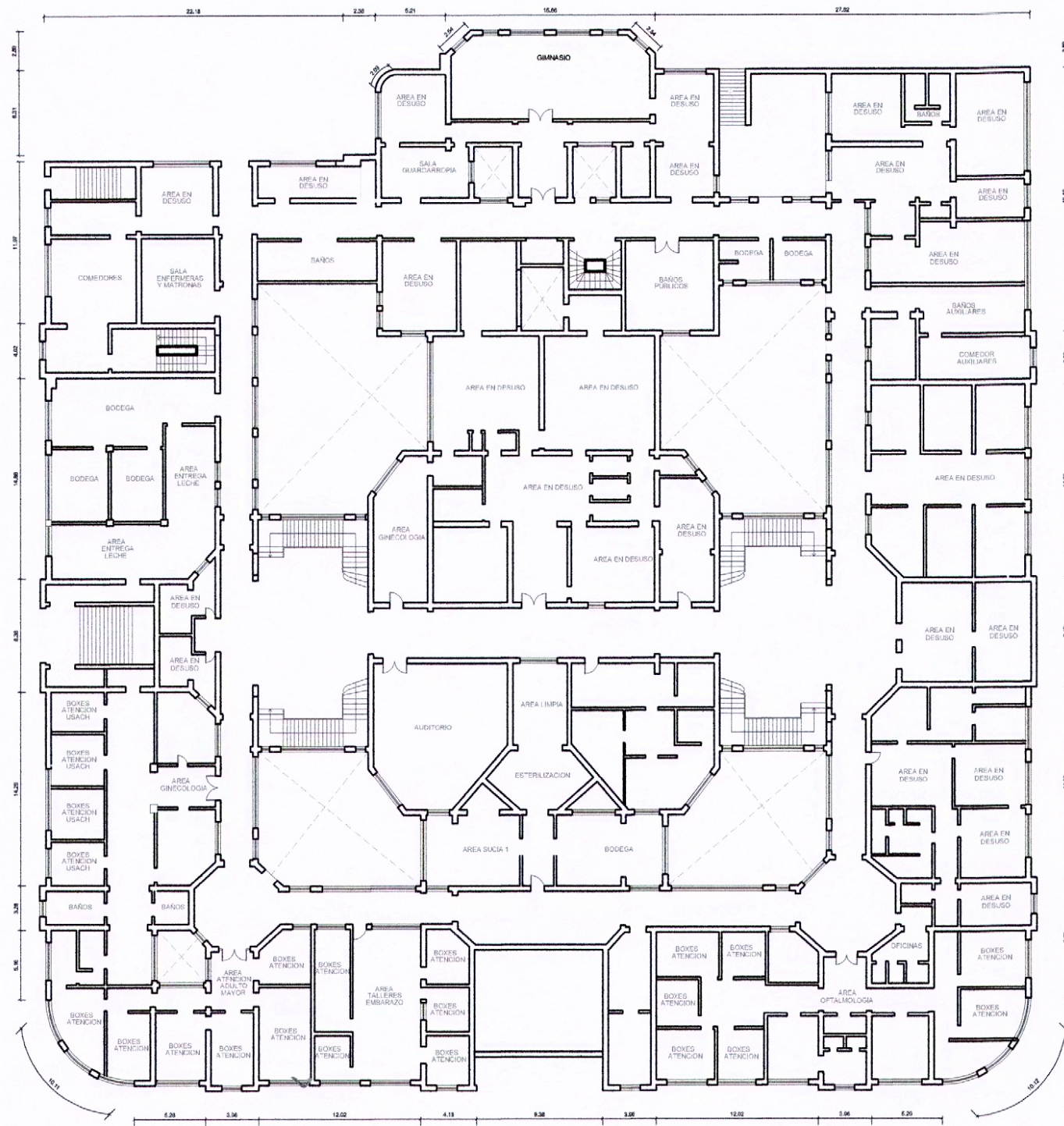
Nivel	m² construidos aprox.
Zócalo	4.748,23
Primer nivel	4.571,80
Segundo nivel	4.442,90
Terrazas	1.274,30
Total	15.037,23

NOTAS:

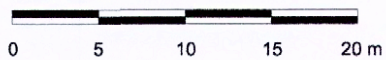
Plano elaborado en el Consejo de Monumentos Nacionales en base a:

- Base catastral I. Municipalidad de Santiago junio 2008.
- Levantamiento planimétrico realizado por equipo de investigadores Patricio Basáez - Alicia Campos.
- Fotografías expediente de declaratoria.
- Las cotas prevalecen por sobre el dibujo, son aproximadas y están expresadas en metros. En caso de fondos de predio, éstos prevalecen por sobre la cota.

(*) Esta información no acredita propiedad.



PLANTA NIVEL ZÓCALO
ESCALA GRÁFICA



CUADRO DE SUPERFICIES


Nivel	m² construidos aprox.
Zócalo	4.748,23
Primer nivel	4.571,80
Segundo nivel	4.442,90
Terrazas	1.274,30
Total	15.037,23

NOTAS:


Plano elaborado en el Consejo de Monumentos Nacionales en base a:

- Levantamiento planimétrico realizado por equipo de investigadores Patricio Basáez - Alicia Campos.

(*) Esta información no acredita propiedad



LEY N° 17.288



www.monumentos.cl

DATOS GENERALES DEL MONUMENTO NACIONAL

Categoría: MONUMENTO HISTÓRICO

CONSULTORIO N° 1
DOCTOR RAMÓN CORBALÁN
MELGAREJO

REGIÓN	METROPOLITANA
PROVINCIA	SANTIAGO
COMUNA	SANTIAGO
DIRECCIÓN / UBICACIÓN / LUGAR	COPIAPO N° 1323


DATOS ESPECÍFICOS DEL MONUMENTO HISTÓRICO

(*)Propietario(s): Servicio de Salud Metropolitano Central
Rut del(los) propietario(s): 61.608.600-6
Rol SII vigente: Sin Información
Calidad jurídica: Pública
Arquitecto(s) destacado(s): Aquiles Zentilli Melano
Materialidad predominante: Hormigón armado
Año de construcción: 1937 N° de pisos: 3 niveles
Uso original: Equipamiento / Hospitalaria o de Asistencia
Uso actual: Equipamiento / Hospitalaria o de Asistencia
Valor del bien: Histórico - Arquitectónico - Urbano
Decreto: Fecha Decreto:
Código:

ANTECEDENTES DEL PLANO

Límites Monumento Histórico:	Superficie aprox. del polígono:
Polígono:	Superficie aprox. construida:

Simbología - Nomenclatura:



Emilio De la Cerda Embaruz
Secretario Ejecutivo
Consejo de Monumentos Nacionales

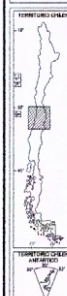
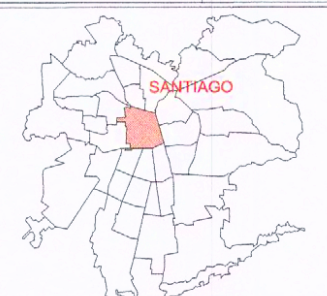
Profesional responsable: Jimena Asenjo B.

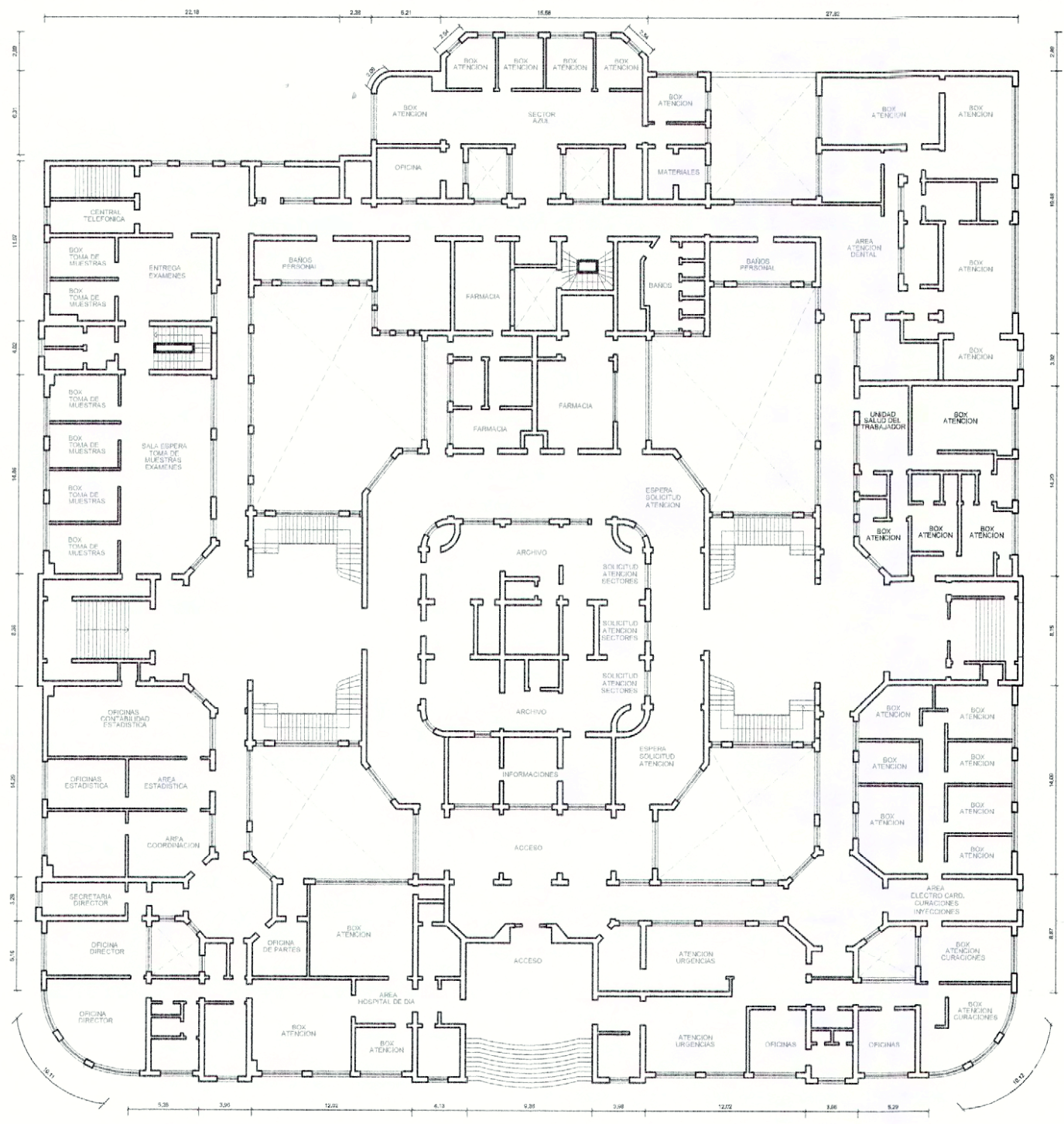
Dibujado por: YGV Revisado por: PGO-KSV

Contenido: Planta Nivel Zócalo

Escala: Gráfica Indicada

Fecha: 30 / 07 / 2012 Lámina: 2 de 7







PLANTA PRIMER NIVEL
ESCALA GRÁFICA


CUADRO DE SUPERFICIES

Nivel	m ² construidos aprox.
Zócalo	4.748,23
Primer nivel	4.571,80
Segundo nivel	4.442,90
Terrazas	1.274,30
Total	15.037,23



Ministerio de Educación
Chile

LEY N° 17.288



CMN CONSEJO DE MONUMENTOS NACIONALES DE CHILE
www.monumentos.cl

DATOS GENERALES DEL MONUMENTO NACIONAL

Categoría: **MONUMENTO HISTÓRICO**

CONSULTORIO N° 1
DOCTOR RAMÓN CORBALÁN
MELGAREJO

REGIÓN	METROPOLITANA
PROVINCIA	SANTIAGO
COMUNA	SANTIAGO
DIRECCIÓN / UBICACIÓN / LUGAR	COIAPÓ N° 1323

PLANO OFICIAL

DATOS ESPECÍFICOS DEL MONUMENTO HISTÓRICO

(*)Propietario(s): Servicio de Salud Metropolitano Central

Rut del(los) propietario(s): 61.608.600-6

Rol SII vigente: Sin Información

Calidad Jurídica: Pública

Arquitecto(s) destacado(s): Aquiles Zentilli Melano

Materialidad predominante: Hormigón Armado

Año de construcción: 1937 N° de pisos: 3 niveles

Uso original: Equipamiento / Hospitalaria o de Asistencia

Uso actual: Equipamiento / Hospitalaria o de Asistencia

Valor del bien: Histórico - Arquitectónico - Urbano

Decreto: Fecha Decreto:


Código:

ANTECEDENTES DEL PLANO

Límites Monumento Histórico: Superficie aprox. del polígono:

Polígono: Superficie aprox. construida:

Simbología - Nomenclatura:



Ernesto De la Cerda Ertizuriz
 Secretario Ejecutivo
 Consejo de Monumentos Nacionales

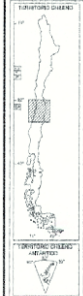

Responsable: Jimena Asenjo B.

Dibujado por: YGV Revisado por: PGO-KSV

Contenido: Planta Primer Nivel

Escala: Gráfica indicada

Fecha: 30 / 07 / 2012 Lámina: 3 de 7

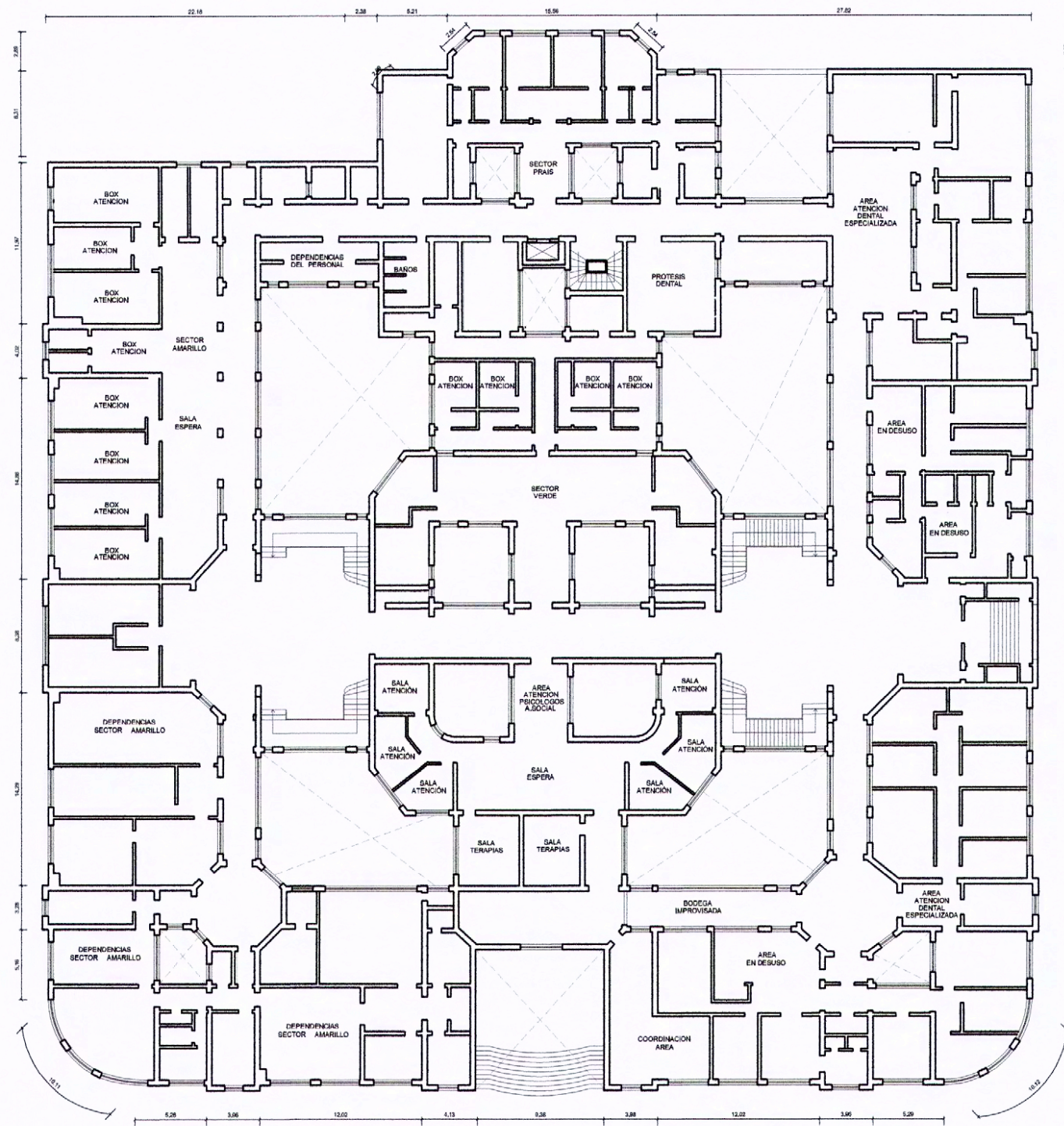



NOTAS:

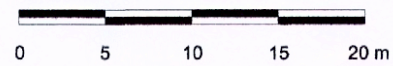
Plano elaborado en el Consejo de Monumentos Nacionales en base a:

- Levantamiento planimétrico realizado por equipo de investigadores Patricio Basáez - Alicia Campos.

(*) Esta información no acredita propiedad



PLANTA SEGUNDO NIVEL
ESCALA GRÁFICA



CUADRO DE SUPERFICIES	
Nivel	m² construidos aprox.
Zócalo	4.748,23
Primer nivel	4.571,80
Segundo nivel	4.442,90
Terrazas	1.274,30
Total	15.037,23



DATOS GENERALES DEL MONUMENTO NACIONAL	
Categoría:	MONUMENTO HISTÓRICO
CONSULTORIO Nº 1 DOCTOR RAMÓN CORBALÁN MELGAREJO	
REGIÓN	METROPOLITANA
PROVINCIA	SANTIAGO
COMUNA	SANTIAGO
DIRECCIÓN / UBICACIÓN / LUGAR	COIPIAPÓ Nº 1323

DATOS ESPECÍFICOS DEL MONUMENTO HISTÓRICO	
(*)Propietario(s): Servicio de Salud Metropolitano Central	
Rut del(los) propietario(s):	61.608.600-6
Rol SI vigente:	Sin Información
Calidad jurídica:	Pública
Arquitecto(s) destacado(s):	Aquiles Zentilli Melano
Materialidad predominante:	Hormigón Armado
Año de construcción:	1937
Nº de pisos:	3 niveles
Uso original:	Equipamiento / Hospitalaria o de Asistencia
Uso actual:	Equipamiento / Hospitalaria o de Asistencia
Valor del bien:	Histórico - Arquitectónico - Urbano
Decreto:	Fecha Decreto:
Código:	

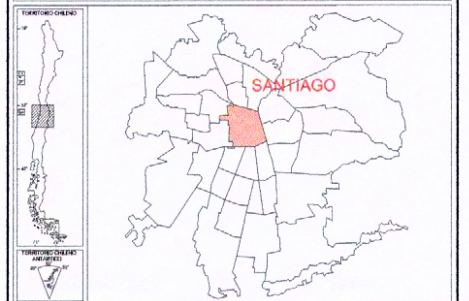
ANTECEDENTES DEL PLANO	
Límites Monumento Histórico:	Superficie aprox. del polígono:
Polígono:	Superficie aprox. construida:

Simbología - Normenclatura:

Emilio De la Cerda Emázuriz
Secretario Ejecutivo
Consejo de Monumentos Nacionales

Profesional responsable: Jimena Asenjo B.

Dibujado por:	YGV	Revisado por:	PGO- KSV
Contenido:	Planta Segundo Nivel		
Escala:	Gráfica indicada		
Fecha:	30 / 07 / 2012	Lámina:	4 de 7

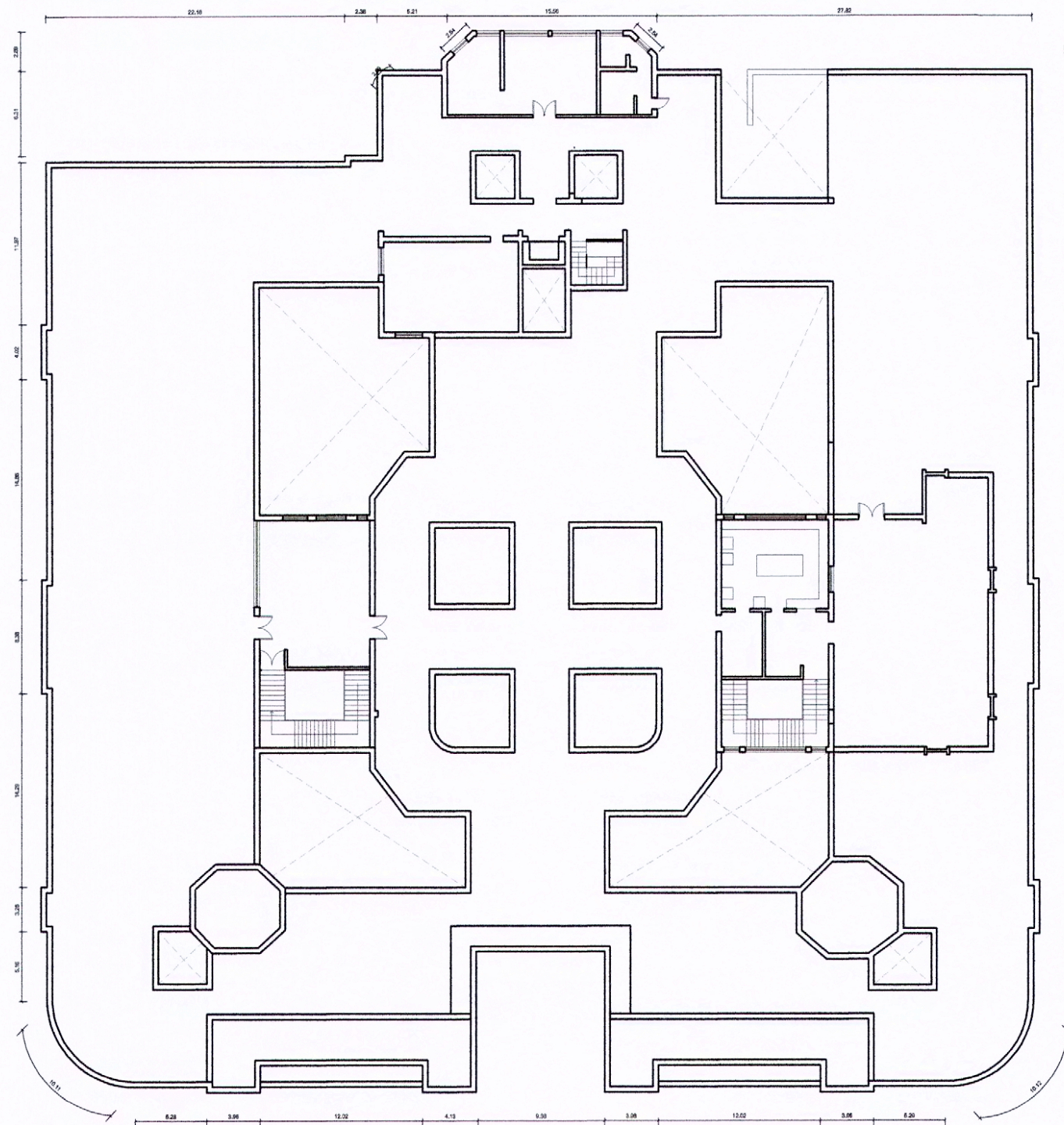


NOTAS:

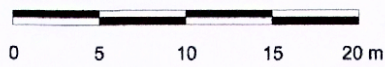
Plano elaborado en el Consejo de Monumentos Nacionales en base a:

- Levantamiento planimétrico realizado por equipo de Investigadores Patricio Basáez - Alicia Campos.

(*) Esta información no acredita propiedad



PLANTA NIVEL TERRAZAS
ESCALA GRÁFICA



CUADRO DE SUPERFICIES

Nivel	m ² construidos aprox.
Zócalo	4.748,23
Primer nivel	4.571,80
Segundo nivel	4.442,90
Terrazas	1.274,30
Total	15.037,23

NOTAS:

Plano elaborado en el Consejo de Monumentos Nacionales en base a:

- Levantamiento planimétrico realizado por equipo de Investigadores Patricio Basáez - Alicia Campos.

(*) Esta información no acredita propiedad



DATOS GENERALES DEL MONUMENTO NACIONAL

Categoría: MONUMENTO HISTÓRICO
**CONSULTORIO N° 1
DOCTOR RAMÓN CORBALÁN
MELGAREJO**

REGIÓN	METROPOLITANA
PROVINCIA	SANTIAGO
COMUNA	SANTIAGO
DIRECCIÓN / UBICACIÓN / LUGAR	COIAPÓ N° 1323

PLANO OFICIAL

DATOS ESPECÍFICOS DEL MONUMENTO HISTÓRICO

(*)Propietario(s): Servicio de Salud Metropolitano Central
Rut del(los) propietario(s): 61.608.600-6
Rol SII vigente: Sin Información
Calidad jurídica: Pública
Arquitecto(s) destacado(s): Aquiles Zentill Melano
Materialidad predominante: Hormigón Armado
Año de construcción: 1937 N° de pisos: 3 niveles
Uso original: Equipamiento / Hospitalaria o de Asistencia
Uso actual: Equipamiento / Hospitalaria o de Asistencia
Valor del bien: Histórico - Arquitectónico - Urbano
Decreto: Fecha Decreto:
Código:

ANTECEDENTES DEL PLANO

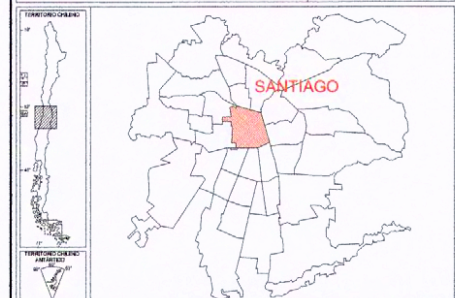
Límites Monumento Histórico: Superficie aprox. del polígono:
Polígono: Superficie aprox. construida:

Simbología - Nomenclatura:



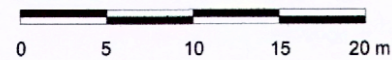
Emilio De la Cerda Errázuriz
Secretario Ejecutivo
Consejo de Monumentos Nacionales

Profesional responsable: Jimena Aserjo B.
Dibujado por: YGV Revisado por: PGO- KSV
Contenido: Planta Nivel Terrazas
Escala: Gráfica Indicada
Fecha: 30 / 07 / 2012 Lámina: 5 de 7

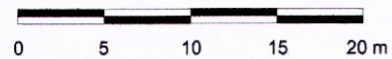




ELEVACIÓN PONIENTE
ESCALA GRÁFICA



ELEVACIÓN ORIENTE
ESCALA GRÁFICA




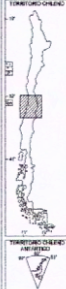



NOTAS:

Plano elaborado en el Consejo de Monumentos Nacionales en base a:

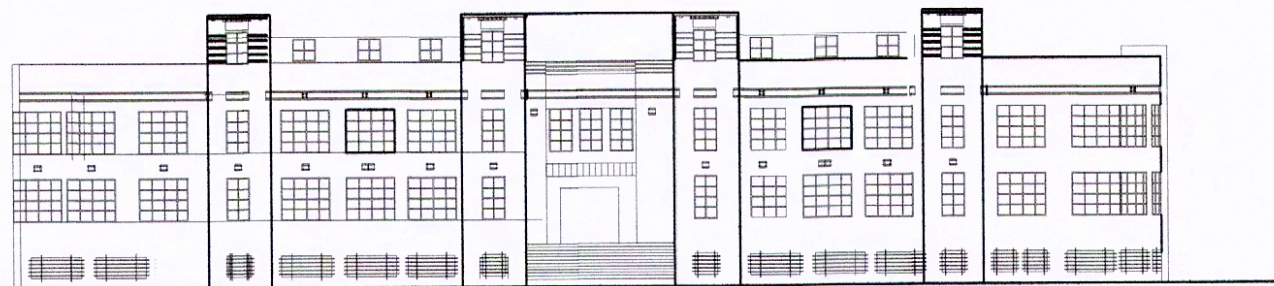
- Levantamiento planimétrico realizado por equipo de Investigadores Patricio Basáez - Alicia Campos.

(*) Esta información no acredita propiedad

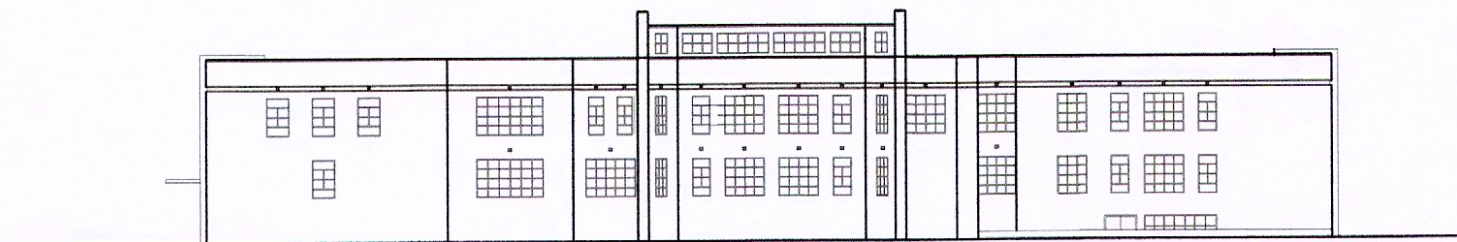
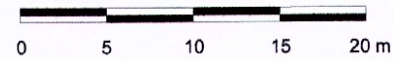
		<p>LEY N° 17.288</p>  <p>www.monumentos.cl</p>	
DATOS GENERALES DEL MONUMENTO NACIONAL			
Categoría: MONUMENTO HISTÓRICO			
CONSULTORIO N° 1			
DOCTOR RAMÓN CORBALÁN MELGAREJO			
REGIÓN	METROPOLITANA		
PROVINCIA	SANTIAGO		
COMUNA	SANTIAGO		
DIRECCIÓN / UBICACIÓN / LUGAR	COPIAPÓ N° 1323		
DATOS ESPECÍFICOS DEL MONUMENTO HISTÓRICO			
(*)Propietario(s): Servicio de Salud Metropolitano Central			
Rut del(los) propietario(s): 61.608.600-6			
Rol SII vigente: Sin Información			
Calidad jurídica: Pública			
Arquitecto(s) destacado(s): Aquiles Zentilli Melano			
Materialidad predominante: Hormigón Armado			
Año de construcción: 1937		N° de pisos: 3 niveles	
Uso original: Equipamiento / Hospitalaria o de Asistencia			
Uso actual: Equipamiento / Hospitalaria o de Asistencia			
Valor del bien: Histórico - Arquitectónico - Urbano			
Decreto:		Fecha Decreto:	
Código:			
ANTECEDENTES DEL PLANO			
Límites Monumento Histórico:		Superficie aprox. del polígono:	
Polígono:		Superficie aprox. construida:	
Simbología - Nomenclatura:			
Emilio De la Cerda Errázuriz Secretario Ejecutivo Consejo de Monumentos Nacionales			
Profesional responsable: Jimena Asenjo B.			
Dibujado por: YGV		Revisado por: PGO- KSV	
Contenido: Elevaciones			
Escala: Gráfica Indicada			
Fecha: 30 / 07 / 2012		Lámina: 6 de 7	
			



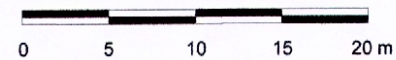
PLANO OFICIAL



ELEVACIÓN SUR
ESCALA GRÁFICA



ELEVACIÓN NORTE
ESCALA GRÁFICA



NOTAS:

Plano elaborado en el Consejo de Monumentos Nacionales en base a:

- Levantamiento planimétrico realizado por equipo de investigadoras Patricio Basáez - Alicia Campos.

(*) Esta información no acredita propiedad

LEY N° 17.288

www.monumentos.cl

DATOS GENERALES DEL MONUMENTO NACIONAL

Categoría: MONUMENTO HISTÓRICO
**CONSULTORIO N° 1
DOCTOR RAMÓN CORBALÁN
MELGAREJO**

REGIÓN	METROPOLITANA
PROVINCIA	SANTIAGO
COMUNA	SANTIAGO
DIRECCIÓN / UBICACIÓN / LUGAR	COPIAPÓ N° 1323

DATOS ESPECÍFICOS DEL MONUMENTO HISTÓRICO

(*)Propietario(s): Servicio de Salud Metropolitano Central
Rut del(los) propietario(s): 61.608.600-6
Rol SII vigente: Sin Información
Calidad Jurídica: Pública
Arquitecto(s) destacado(s): Aquiles Zentilli Melano
Materialidad predominante: Hormigón Armado
Año de construcción: 1937 N° de pisos: 3 niveles
Uso original: Equipamiento / Hospitalaria o de Asistencia
Uso actual: Equipamiento / Hospitalaria o de Asistencia
Valor del bien: Histórico - Arquitectónico - Urbano
Decreto: Fecha Decreto:

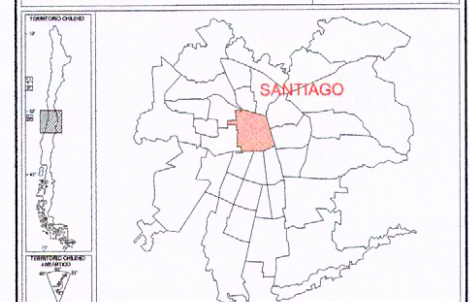
ANTECEDENTES DEL PLANO

Límites Monumento Histórico:	Superficie aprox. del polígono:
Polígono:	Superficie aprox. construida:

Simbología - Nomenclatura:

Emilio De la Cerdá Erazurz
Secretario Ejecutivo
Consejo de Monumentos Nacionales

Profesional responsable: Jimena Asenjo B.
Dibujado por: YGV Revisado por: PGO-KSV
Contenido: Elevaciones
Escala: Gráfica Indicada
Fecha: 30 / 07 / 2012 Lámina: 7 de 7



PLANO OFICIAL