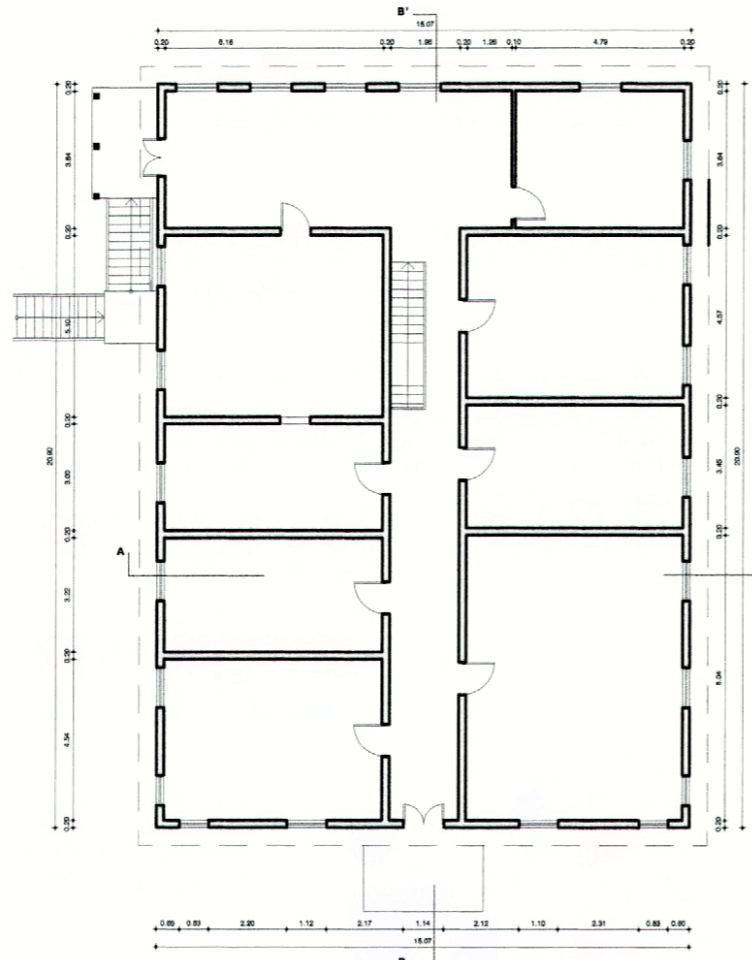
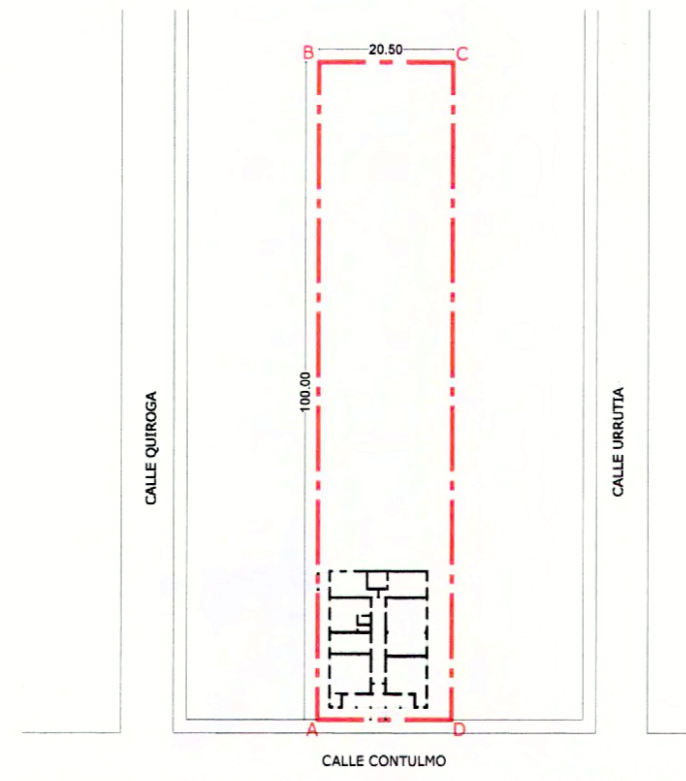


PLANTA PRIMER NIVEL
ESCALA GRÁFICA



PLANTA SEGUNDO NIVEL
ESCALA GRÁFICA



PLANO DE LÍMITES Y UBICACIÓN
ESCALA GRÁFICA



www.monumentos.cl LEY N° 17.288

Monumento Nacional
categoría: **MONUMENTO HISTÓRICO**
CASA SCHMIDLIN

REGIÓN DE LA ARAUCANÍA
PROVINCIA MALLECO
COMUNA PURÉN
DIRECCIÓN CALLE CONTULMO 360

LÍMITES DEL MONUMENTO HISTÓRICO:
Polígono A - B - C - D - A.
SUPERFICIE APROXIMADA DEL POLÍGONO:
2.050 m²

SIMBOLOGÍA - NOMENCLATURA
 Límite de Monumento Histórico

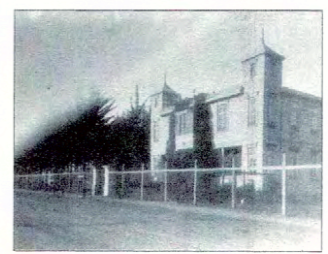
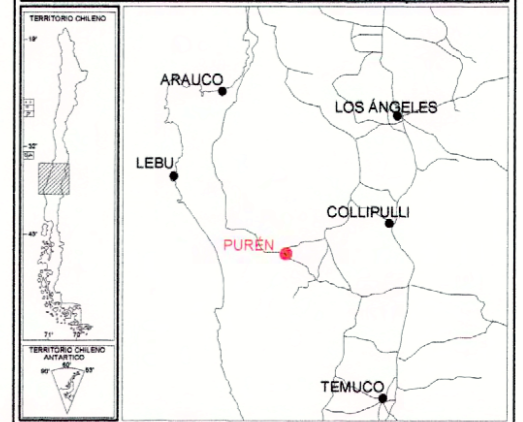
Materialidad de la Construcción: MADERA	Decreto N° y fecha de aprobación:
Arquitecto: Friedrich Muster Mosiman	N° de pisos: 2
Año de construcción: 1897	Uso Actual:
Propietario: Ilustre Municipalidad de Purén Rut: 69.180.200-0	N° de Rol Afectado: 231-7
Dibujante: Jimena Asenjo B.	Arquitecto revisor: Mirja Díaz S.
Arquitecto revisor: Jimena Asenjo B.	

Oscar Acuña Poblete
Secretario Ejecutivo
Consejo de Monumentos Nacionales

Jimena Asenjo Burgos
Arquitecta
Consejo de Monumentos Nacionales

CONTENIDO:
PLANTA DE PRIMER Y SEGUNDO NIVEL
PLANO DE LÍMITES Y UBICACIÓN
FOTOGRAFÍAS

Escala: Gráfica
Lámina: 1 de 2
Fecha: 26.12.2008



NOTA:
Plano elaborado en el Consejo de Monumentos Nacionales en base a:
- Antecedentes del Ministerio de Obras Públicas, Dirección de Arquitectura, Región de La Araucanía, diciembre de 2008.
- Página www.puren.cl





www.monumentos.cl LEY N° 17.288

Monumento Nacional
 categoría: **MONUMENTO HISTÓRICO**
CASA SCHMIDLIN

REGIÓN DE LA ARAUCANÍA
 PROVINCIA MALLECO
 COMUNA PURÉN
 DIRECCIÓN CALLE CONTULMO 360, PURÉN

LÍMITES DEL MONUMENTO HISTÓRICO:
 Polígono A - B - C - D - A.
 SUPERFICIE APROXIMADA DEL POLÍGONO:
2.050 m²

SIMBOLOGÍA - NOMENCLATURA

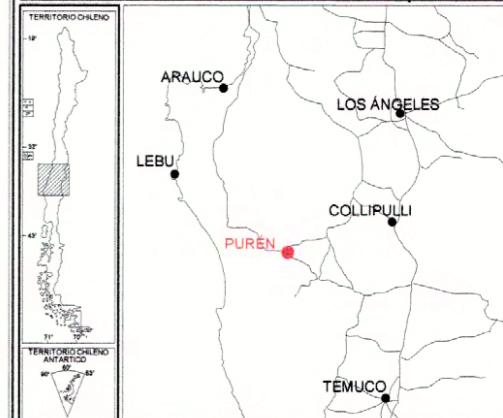
Materialidad de la Construcción: MADERA	Decreto N° y fecha de aprobación:
Arquitecto: -	N° de pisos: 2
Año de construcción: -	Uso Actual:
Propietario: Ilustre Municipalidad de Purén	Rut: 69.180.200-0
Dibujante: Jimena Asenjo B.	N° de Rol Afectado: 231-7
Arquitecto revisor: -	Arquitecto revisor: Jimena Asenjo B.

Oscar Acuña Páez
 Secretario Ejecutivo
 Consejo de Monumentos Nacionales

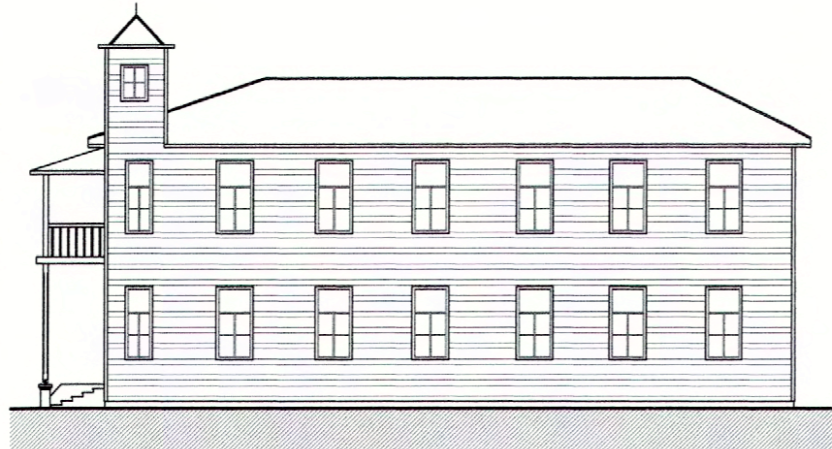
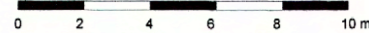
Jimena Asenjo Burgos
 Arquitecta
 Consejo de Monumentos Nacionales

CONTENIDO:
 ELEVACIONES
 CORTES

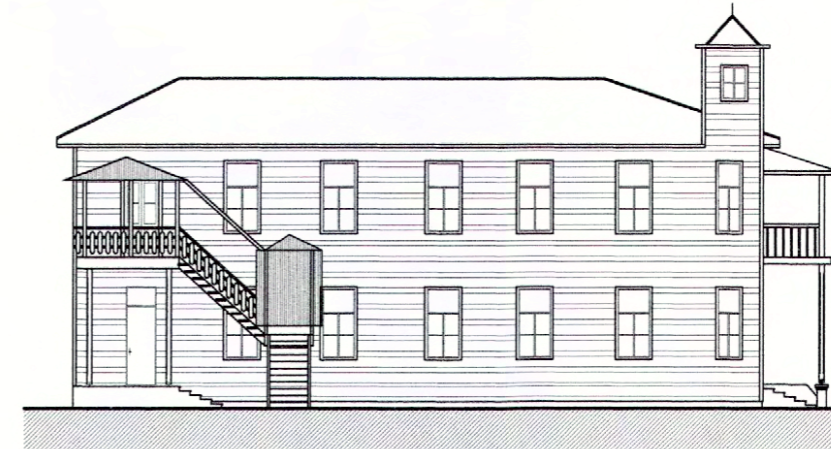
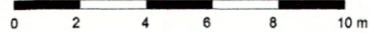
Escala: Gráfica
 Lámina: 2 de 2
 Fecha: 26.12.2008



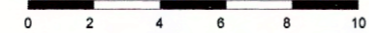
ELEVACIÓN PONIENTE
 ESCALA GRÁFICA



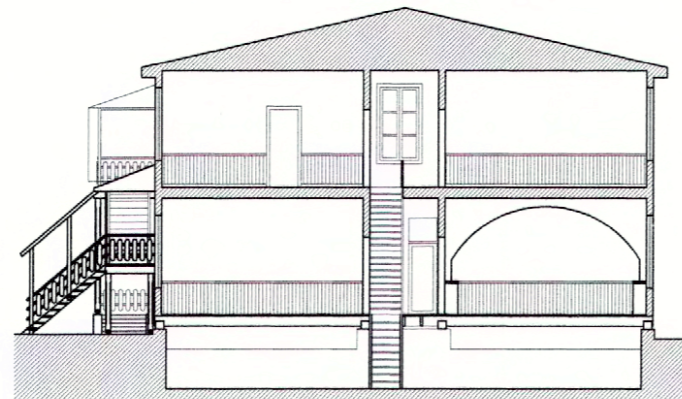
ELEVACIÓN SUR
 ESCALA GRÁFICA



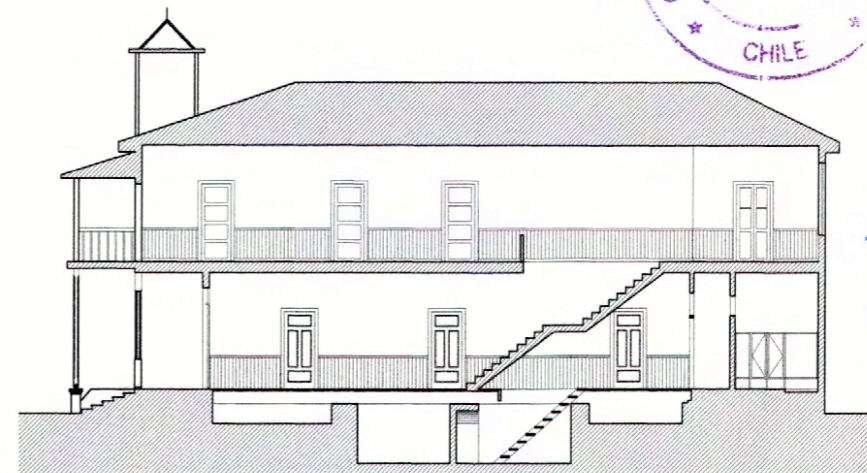
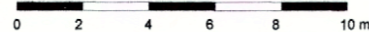
ELEVACIÓN NORTE
 ESCALA GRÁFICA



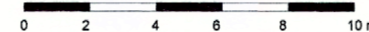
ELEVACIÓN ORIENTE
 ESCALA GRÁFICA



CORTE A - A'
 ESCALA GRÁFICA



CORTE B - B'
 ESCALA GRÁFICA



NOTA:
 Plano elaborado en el Consejo de Monumentos Nacionales en base a:
 - Antecedentes del Ministerio de Obras Públicas Dirección de Arquitectura, Región de La Araucanía, diciembre de 2008.
 - Página www.puren.cl

