



Fotografía de la casa recién construida.



Detalle de la torre.



Balcón segundo piso.



Escalera en zona de distribución de la casa.



Vista del abalcoamiento del segundo piso sobre el primero.



ESCALA GRÁFICA 0 50 mts

PLANO DE LÍMITES



www.monumentos.cl LEY N° 17.288

Monumento Nacional categoría: MONUMENTO HISTÓRICO
CASA SANTA TERESA DE LLAY-LLAY (ANTIGUA CASA DE JENARO PRIETO)

REGIÓN VALPARAÍSO
 PROVINCIA SAN FELIPE DE ACONCAGUA
 COMUNA LLAY-LLAY
 DIRECCIÓN Km. 81 al Norte salida Santa Teresa - El Sauce, Panamericana Norte.

LÍMITES DEL MONUMENTO HISTÓRICO: SUPERFICIE APROXIMADA DEL POLÍGONO
 Polígono: A - B - C - D - E - F - G - H - I - J K - L - A.
 41.360,35 m²

SIMBOLOGÍA - NOMENCLATURA

 Limite de Monumento Casa Jenaro Prieto

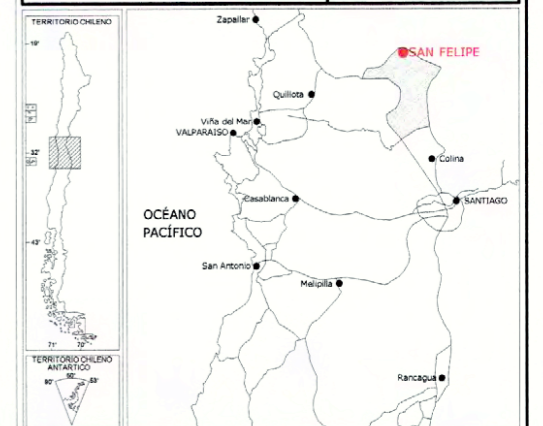
Materialidad de la Construcción: Madera	Decreto N° y fecha de aprobación:
Arquitecto: -	N° de pisos: 2
Data de construcción: Siglo XX	Uso Actual: Vivienda
Propietario: Sociedad Etlvile (Cecilia García Huidobro y Edgard zu Knyphausen)	N° de Rol Afectado:
Rut: -	Arquitecto revisor: María Fernanda Rojas V.
Dibujante: Carmina Arcos S.	Arquitecto responsable: Mirja Díaz S.

Oscar Acuña Poblete
 Secretario Ejecutivo
 Consejo de Monumentos Nacionales

Mirja Díaz Santibañez
 Arquitecta
 Consejo de Monumentos Nacionales

CONTENIDO:
 PLANO DE LÍMITES
 FOTOGRAFÍAS

Escala: Gráfica Lámina: 1 de 3
 Fecha: 22.01.2009





www.monumentos.cl LEY N° 17.288

Monumento Nacional categoría: **MONUMENTO HISTÓRICO**
CASA SANTA TERESA DE LLAY-LLAY (ANTIGUA CASA DE JENARO PRIETO)

REGIÓN: VALPARAÍSO
 PROVINCIA: SAN FELIPE DE ACONCAGUA
 COMUNA: LLAY-LLAY
 DIRECCIÓN: Km. 81 al Norte salida Santa Teresa - El Sauce Panamericana Norte

LÍMITES DEL MONUMENTO HISTÓRICO: SUPERFICIE APROX. DEL POLÍGONO
 Polígono: A-B-C-D-E-F-G-H-I-J-K-L-A.
41.360,35 m²

SIMBOLOGÍA - NOMENCLATURA

 Límite de Monumento Casa Jenaro Prieto

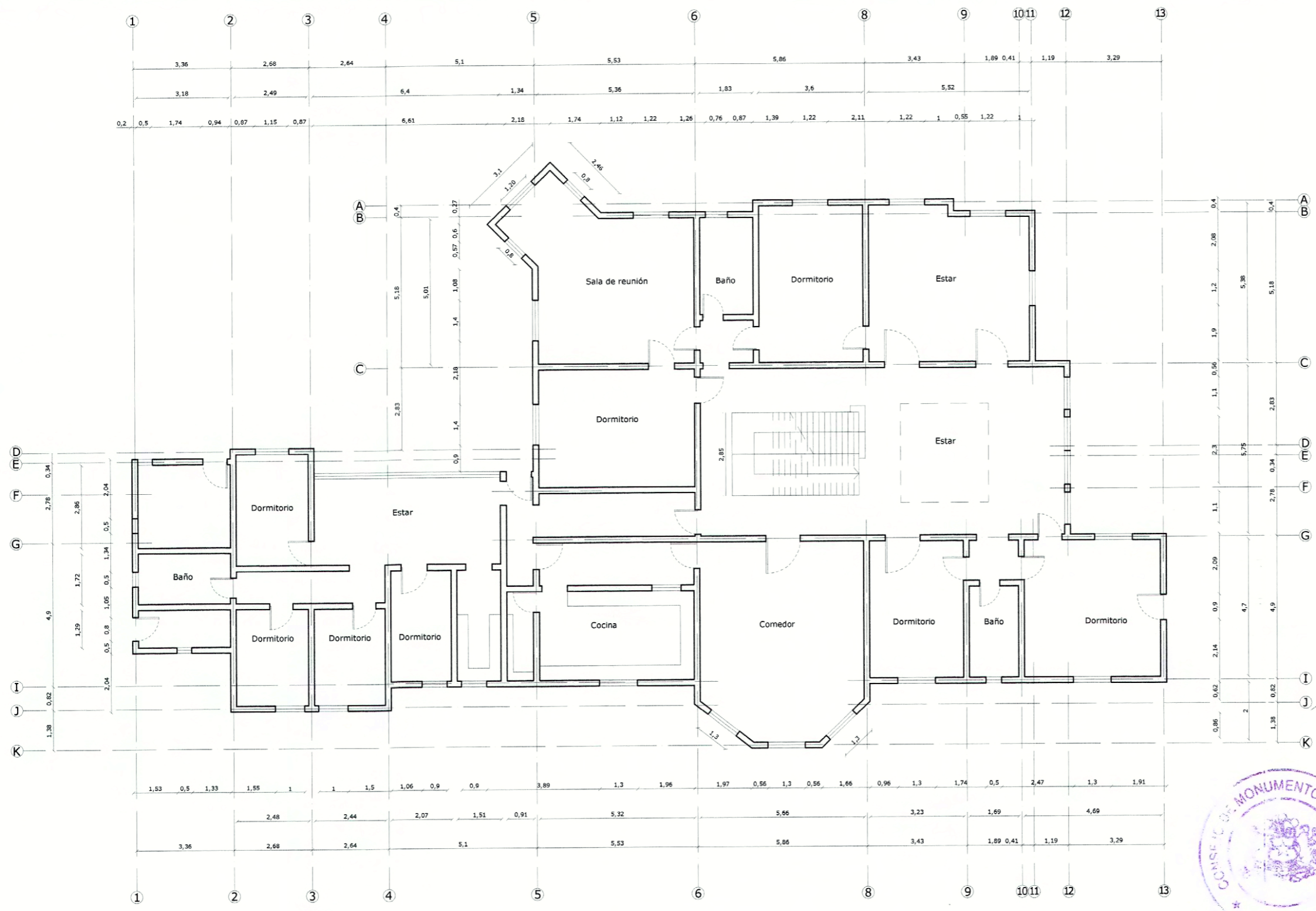
Materialidad de la Construcción: Madera	Decreto N° y fecha de aprobación:
Arquitecto: -	N° de pisos: 2
Data de construcción: Siglo XX	Uso Actual: Vivienda
Propietario: Sociedad Etriville (Cecilia García Hudobro y Edzard zu Knyphausen)	N° de Rol Afectado:
Rut: -	Arquitecto revisor: María Fernanda Rojas V.
Dibujante: Carmina Arcos S.	Arquitecto responsable: Mirja Díaz S.

Oscar Aguilar Poblete
 Secretario Ejecutivo
 Consejo de Monumentos Nacionales

Mirja Díaz Sampedro
 Arquitecta
 Consejo de Monumentos Nacionales

CONTENIDO:
 PLANTA DE ARQUITECTURA PRIMER PISO

Escala: Gráfica Lámina: 2 de 3
 Fecha: 22.01.2009



ESCALA GRÁFICA 0 1 2 3 4 5 10m

PLANTA ARQUITECTURA PRIMER PISO





www.monumentos.cl LEY N° 17.288

Monumento Nacional
 categoría: **MONUMENTO HISTÓRICO**
CASA SANTA TERESA DE LLAY-LLAY
(ANTIGUA CASA DE JENARO PRIETO)

REGIÓN VALPARAÍSO
 PROVINCIA SAN FELIPE DE ACONCAGUA
 COMUNA LLAY-LLAY
 DIRECCIÓN Km. 81 al Norte salida Santa Teresa - El Sauce, Panamericana Norte

LÍMITES DEL MONUMENTO HISTÓRICO:
 Polígono: A - B - C - D - E - F - G - H - I - J - K - L - A.
 SUPERFICIE APROXIMADA DEL POLÍGONO
41.360,35 m²

SIMBOLOGÍA - NOMENCLATURA
 Límite de Monumento Casa Jenaro Prieto

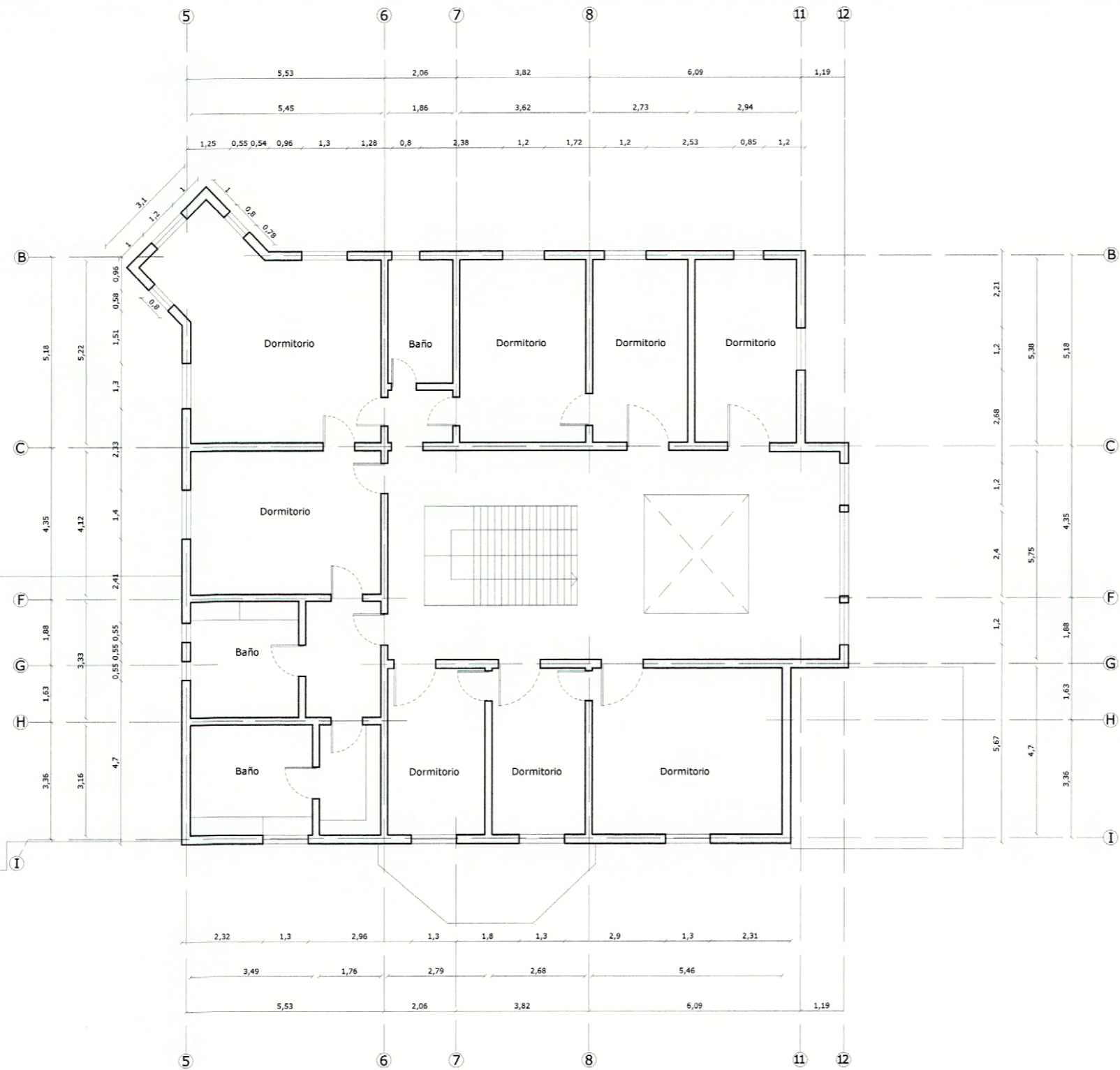
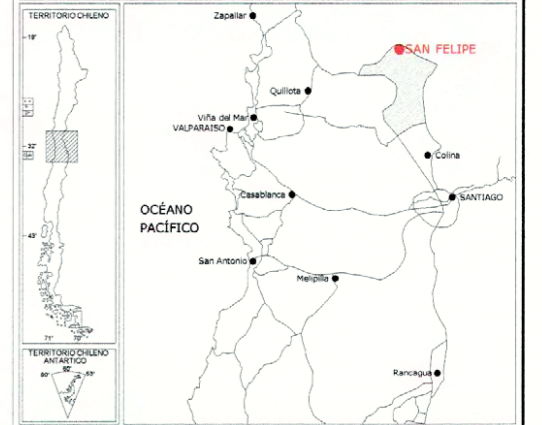
Materialidad de la Construcción: Madera	Decreto N° y fecha de aprobación:
Arquitecto: -	N° de pisos: 2
Data de construcción: Siglo XX	Uso Actual:
Propietario: Sociedad Etrivile (Cecilia García Huidobro y Edgardo zu Knyphausen)	Vivienda
Rut: -	N° de Rol Afectado:
Dibujante: Carmina Arcos S.	Arquitecto revisor: María Fernanda Rojas V.
Arquitecto responsable: Mirja Díaz S.	

Cadar Acuña Poblete
 Secretario General
 Consejo de Monumentos Nacionales

Mirja Díaz Sanz
 Arquitecta
 Consejo de Monumentos Nacionales

CONTENIDO:
 PLANTA DE ARQUITECTURA SEGUNDO PISO

Escala: Gráfica Lámina: 3 de 3
 Fecha: 22.01.2009



ESCALA GRÁFICA 0 1 2 3 4 5 10m

PLANTA ARQUITECTURA SEGUNDO PISO

