



Vista fachadas sur y oriente (imagen histórica)



Vista fachada principal (oriente)



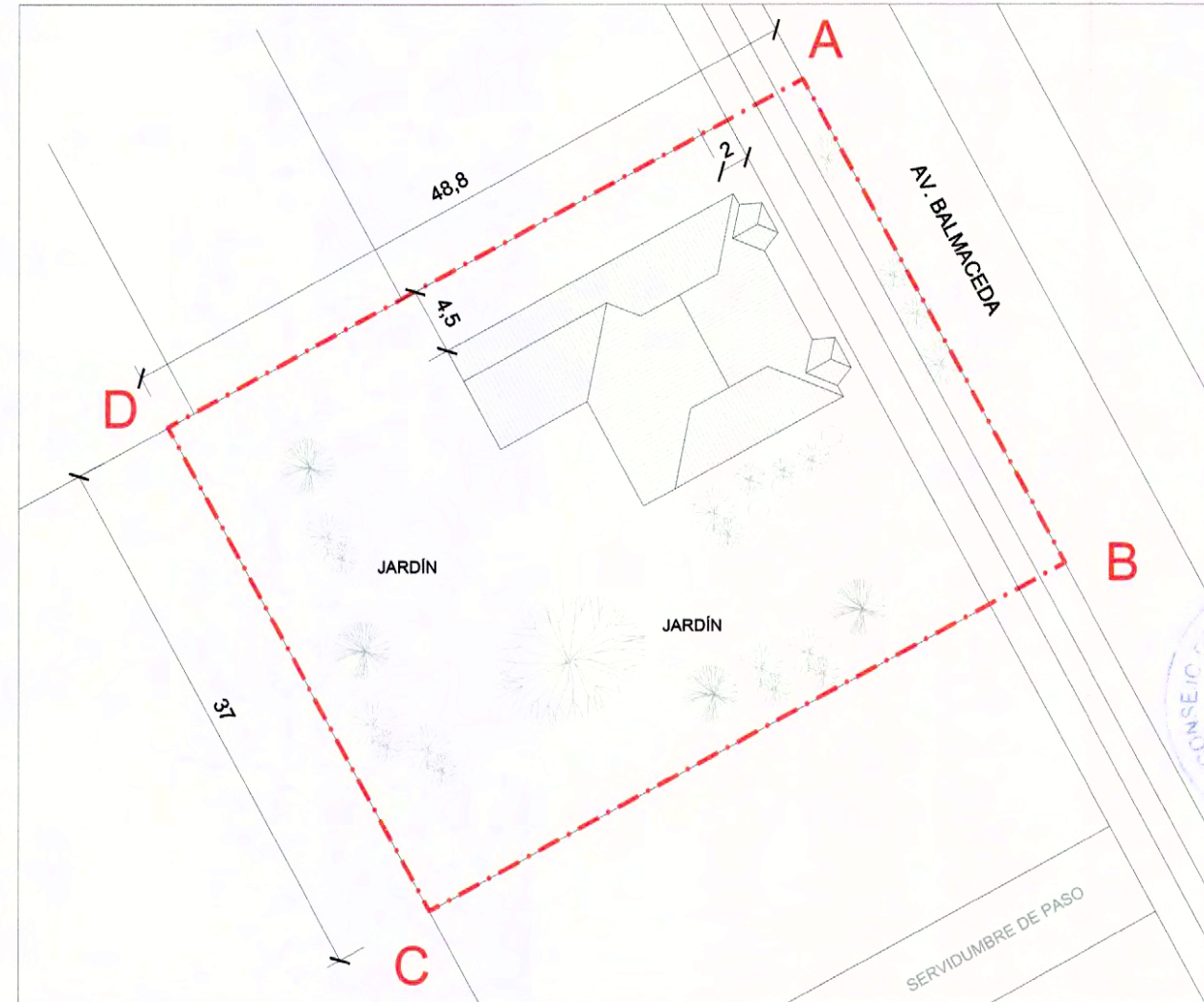
Vista fachada poniente

Memoria Explicativa del Polígono de Límites
A - B - C - D - A

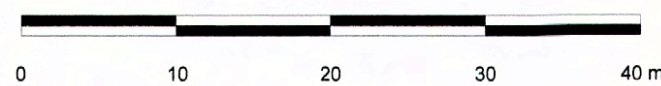
Tramo	Descripción
A - B	Límite oriente, línea de solera poniente de Avenida Balmaceda.
B - C	Límite sur, proyección desde línea de solera poniente de Avenida Balmaceda y límite predial sur.
C - D	Límite poniente, límite predial poniente.
D - A	Límite norte, límite predial norte y su proyección a la línea de solera poniente de Avenida Balmaceda.



PLANO DE UBICACIÓN EN BASE A FOTO GOOGLE EARTH
SIN ESCALA



PLANO DE LÍMITES
ESCALA GRÁFICA



NOTAS:

Plano elaborado en el Consejo de Monumentos Nacionales en base a:

- Fotografías presentadas en expediente de declaratoria.
- Levantamiento planimétrico presentado en expediente de declaratoria.
- Las cotas prevalecen por sobre el dibujo, son aproximadas y están expresadas en metros. En caso de fondos de predio, éstos prevalecen por sobre la cota.

(*) Esta información no acredita propiedad

LEY N° 17.288

MINISTERIO DE EDUCACIÓN
CONSEJO DE MONUMENTOS NACIONALES

www.monumentos.cl

CONSEJO DE MONUMENTOS NACIONALES

DATOS GENERALES DEL MONUMENTO HISTÓRICO

Monumento Nacional
Categoría: **MONUMENTO HISTÓRICO**

CASA SALAZAR ALCÁZAR

REGIÓN	LOS LAGOS
PROVINCIA	OSORNO
COMUNA	RÍO NEGRO
DIRECCIÓN / UBICACIÓN / LUGAR	AVENIDA BALMACEDA 567

DATOS ESPECÍFICOS DEL MONUMENTO HISTÓRICO

(*) Propietario(s): Asociación de Agricultores Copihue de Río Negro
Rut del(los) propietario(s): -
Rol SII vigente: -
Arquitecto(s) destacado(s): -
Materialidad predominante: madera
Año de construcción: 1905-1912 aprox. N° de pisos: 3
Uso original: Vivienda / Casa
Uso actual: Equipamiento / Cultural
Valor del bien: -
Decreto: - Fecha Decreto: -
Código: -

ANTECEDENTES DEL PLANO

Límites Monumento Histórico:	Superficie aprox. del polígono:
Polígono:	1.805,6 m ²
A - B - C - D - A	Superficie aprox. construida:
	759 m ²

Simbología - Nomenclatura:

Límites Monumento Histórico

Emilio De la Cerda Errázuriz
Secretario Ejecutivo
Consejo de Monumentos Nacionales

Profesional responsable: Cecilia Vera Vivanco
Dibujado por: YGV Revisado por: PGO

Contenido: Plano de Ubicación - Plano de Límites - Fotografías

Fecha: 03 Septiembre 2012 Lámina: 1 de 4

DATOS GENERALES DEL MONUMENTO NACIONAL
 Monumento Nacional
 Categoría: **MONUMENTO HISTÓRICO**
CASA SALAZAR ALCÁZAR

REGIÓN	LOS LAGOS
PROVINCIA	OSORNO
COMUNA	RÍO NEGRO
DIRECCIÓN / UBICACIÓN / LUGAR	AVENIDA BALMACEDA 567

DATOS ESPECÍFICOS DEL MONUMENTO HISTÓRICO

(*)Propietario(s): Asociación de Agricultores Copihue de Río Negro

Rut del(los) propietario(s): -

Rol SII vigente: -

Arquitecto(s) destacado(s): -

Materialidad predominante: madera

Año de construcción: 1905-1912 aprox N° de pisos: 3

Uso original: Vivienda / Casa

Uso actual: Equipamiento / Cultural

Valor del bien:

Decreto: Fecha Decreto:

Código:

ANTECEDENTES DEL PLANO

Límites Monumento Histórico:	Superficie aprox. del polígono:
Polígono:	Superficie aprox. construida:

Simbología - Nomenclatura:

(Firma manuscrita)

Emilio De la Cerda Errázuriz
 Secretario Ejecutivo
 Consejo de Monumentos Nacionales

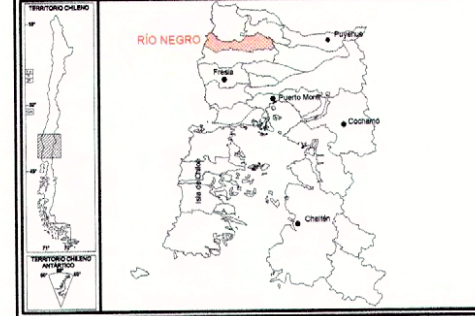
Profesional responsable: Cecilia Vera Vivanco

Dibujado por: YGV Revisado por: PGO

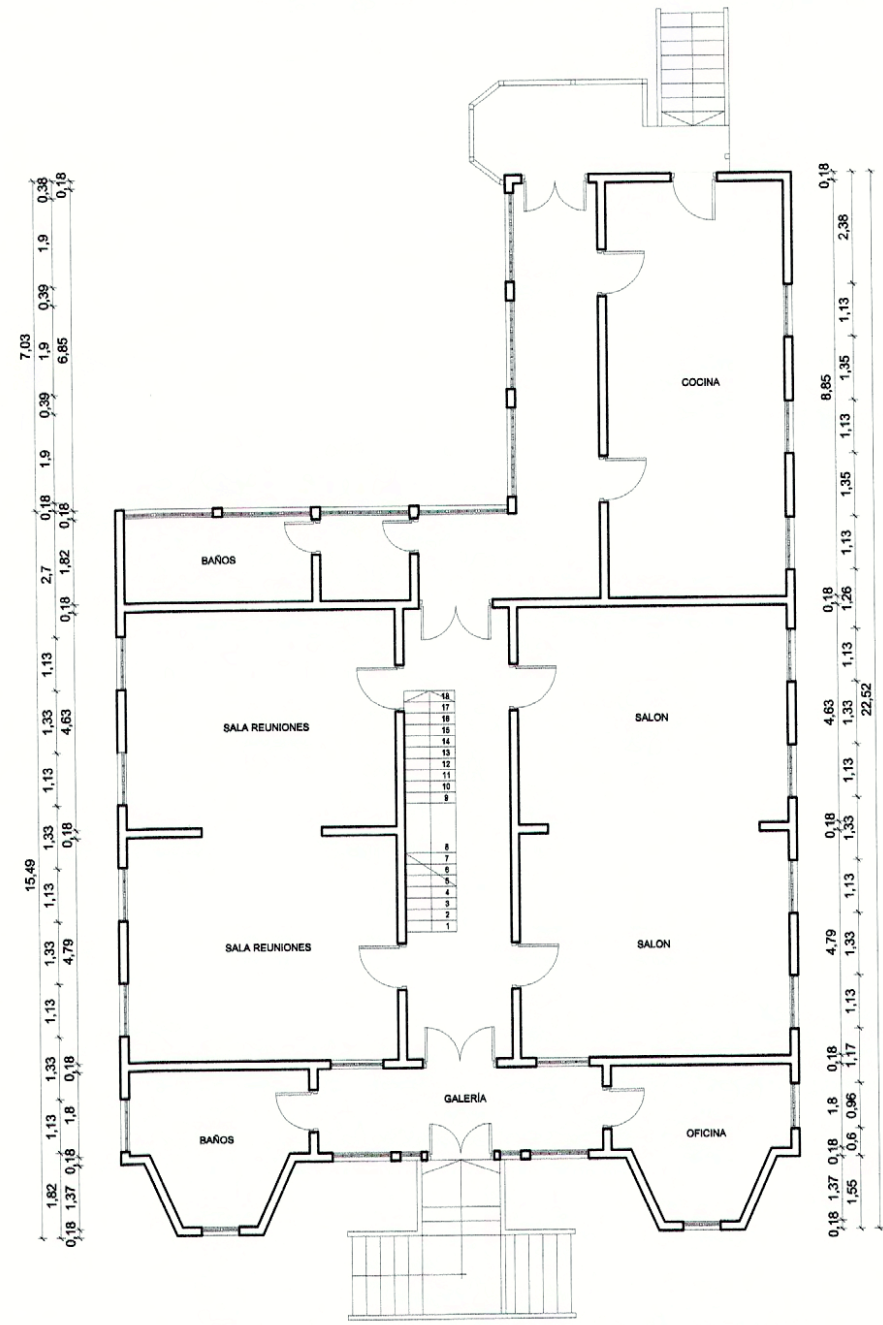
Contenido: Plantas 1° y 2° piso

Escala: Gráfica

Fecha: 03 Septiembre 2012 Lámina: 2 de 4

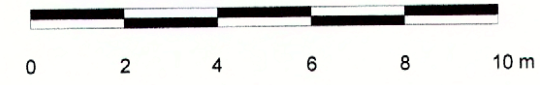


8,39 0,18 1,9 0,2 1,9 0,2 1,9 0,2 1,91 0,36 1,43 1,77 0,89 1,59
 0,18 4,01 0,18 1,92 0,18 1,92 0,18 1,79 0,18 3,8 0,18

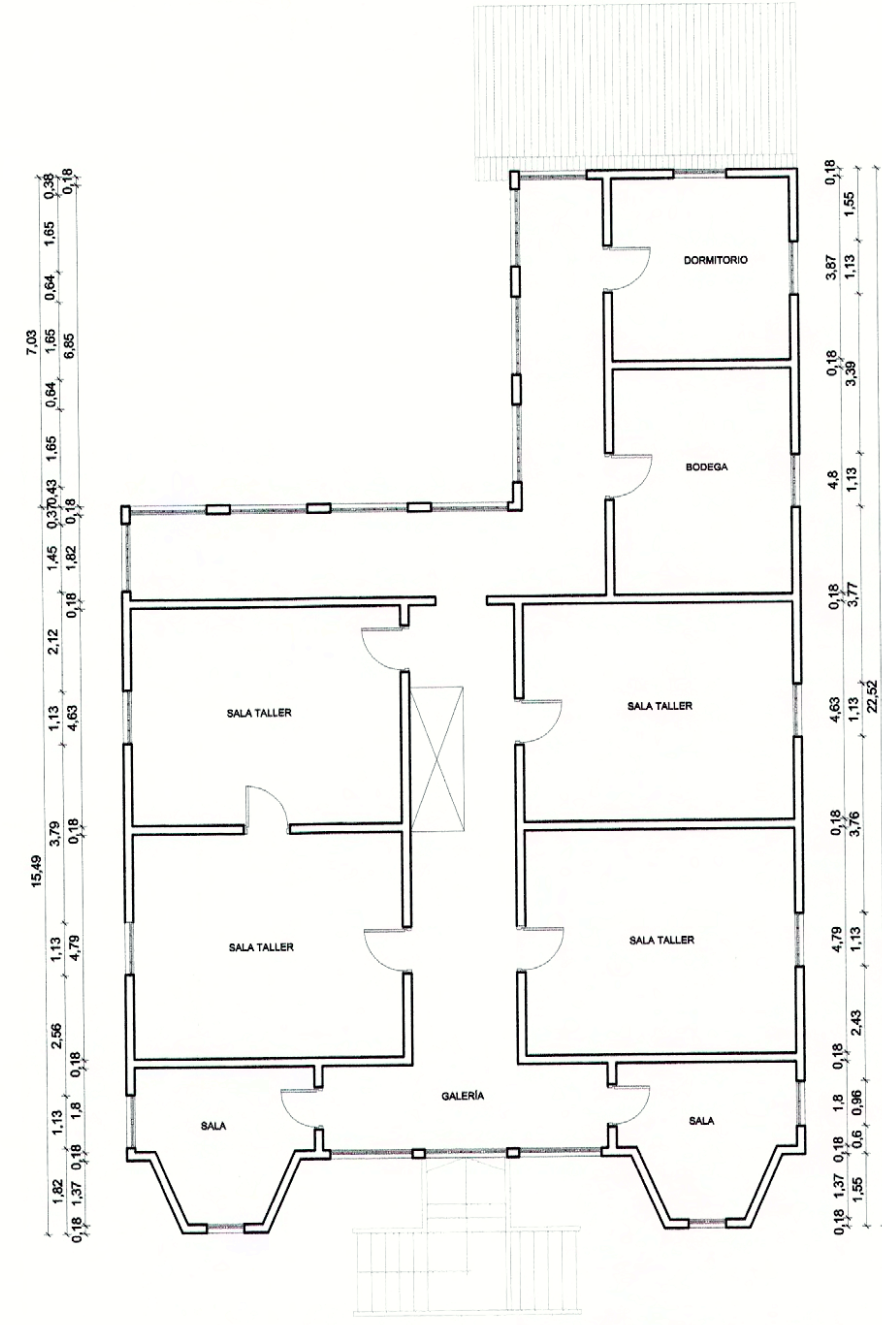


0,18 3,85 0,18 6,1 0,18 3,85 0,18
 0,49 1,21 0,8 1,21 0,8 1,25 0,945 0,134 1,13 0,48 2 1,25 0,8 1,21 0,8 1,21 0,49
 14,52

PLANTA PRIMER PISO
 ESCALA GRÁFICA

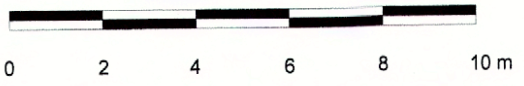


8,39 0,18 1,65 0,5 1,65 0,5 1,76 0,18 1,45 1,86 1,13 1,52
 0,18 8,21 0,18 1,79 0,18 3,8 0,18



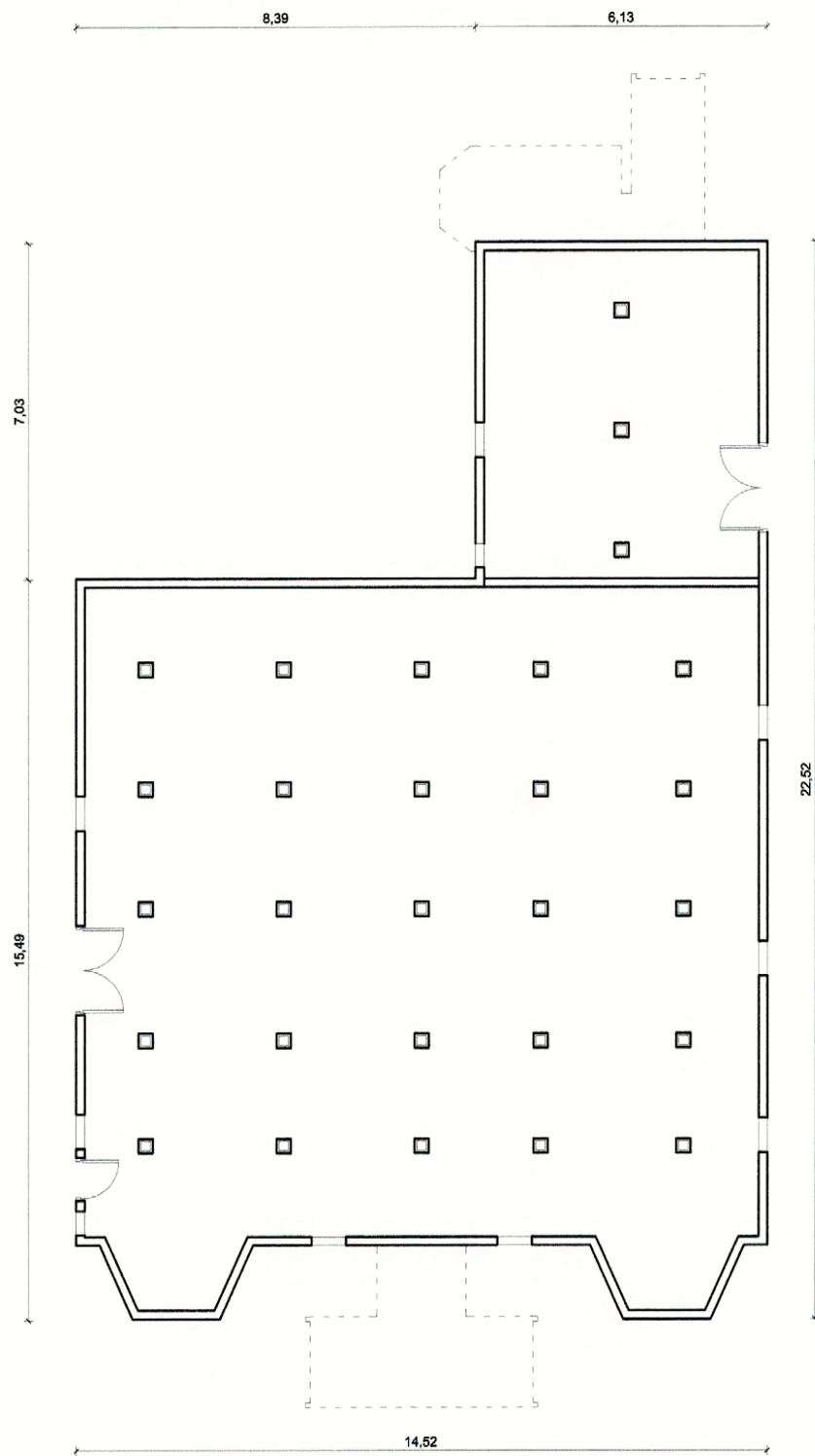
0,18 3,85 0,18 6,1 0,18 3,85 0,18
 0,49 1,21 0,8 1,21 0,64 1,76 0,26 1,76 0,26 1,76 0,64 1,21 0,8 1,21 0,49
 14,52

PLANTA SEGUNDO PISO
 ESCALA GRÁFICA

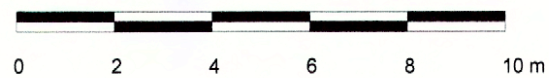


NOTAS:

- Plano elaborado en el Consejo de Monumentos Nacionales en base a:
- Levantamiento planimétrico presentado en expediente de declaratoria.
- Las cotas prevalecen por sobre el dibujo, son aproximadas y están expresadas en metros. En caso de fondos de predio, éstos prevalecen por sobre la cota.
- (*) Esta información no acredita propiedad



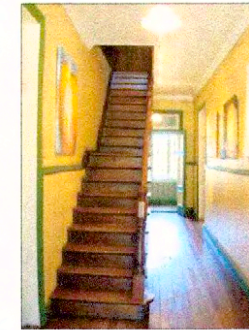
PLANTA ZOCALO
ESCALA GRÁFICA



Vista fachada sur



Vista parcial fachada principal



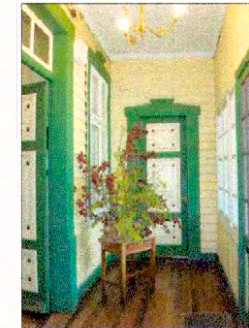
Vista escalera principal



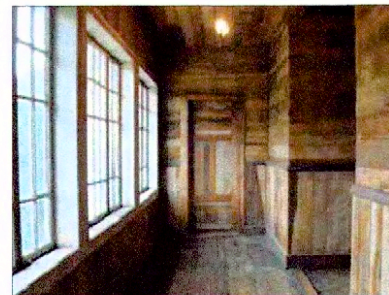
Salón segundo nivel



Vista salón principal



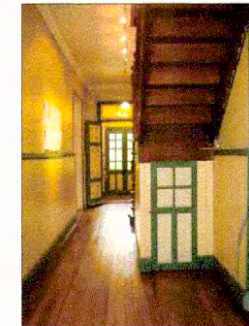
Vista galería de acceso



Vista galería oriente segundo nivel



Vista nivel zócalo



Vista pasillo primer piso



LEY N° 17.288
MINISTERIO DE EDUCACIÓN
CONSEJO DE MONUMENTOS NACIONALES
 www.monumentos.cl

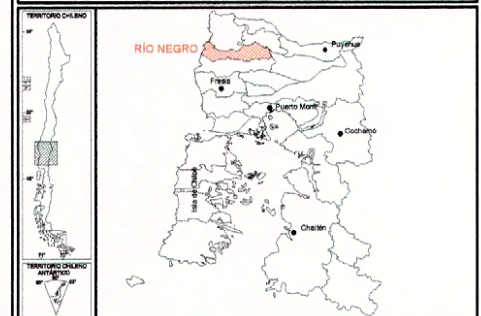
DATOS GENERALES DEL MONUMENTO NACIONAL
 Monumento Nacional
 Categoría: **MONUMENTO HISTÓRICO**
CASA SALAZAR ALCÁZAR

DATOS ESPECÍFICOS DEL MONUMENTO HISTÓRICO
 (*)Propietario(s): Asociación de Agricultores Copihue de Río Negro
 Rut del(los) propietario(s): -
 Rol SII vigente:
 Arquitecto(s) destacado(s):-
 Materialidad predominante: madera
 Año de construcción: 1905-1912 aprox N° de pisos: 3
 Uso original: Vivienda / Casa
 Uso actual: Equipamiento / Cultural
 Valor del bien:
 Decreto: Fecha Decreto:
 Código:

ANTECEDENTES DEL PLANO
 Límites Monumento Histórico: Superficie aprox. del polígono:
 Polígono: Superficie aprox. construida:

Simbología - Nomenclatura:
 Emilio De la Cerda Errázuriz
 Secretario Ejecutivo
 Consejo de Monumentos Nacionales

Profesional responsable: Cecilia Vera Vivanco
 Dibujado por: YGV Revisado por: PGO
 Contenido: Planta Zócalo y Fotografías
 Escala: Gráfica
 Fecha: 03 Septiembre 2012 Lámina: 3 de 4



NOTAS:
 Plano elaborado en el Consejo de Monumentos Nacionales en base a:
 • Fotografías presentadas en expediente de declaratoria
 • Levantamiento planimétrico presentado en expediente de declaratoria.
 • Las cotas prevalecen por sobre el dibujo, son aproximadas y están expresadas en metros. En caso de fondos de predio, éstos prevalecen por sobre la cota.
 (*) Esta información no acredita propiedad

DATOS GENERALES DEL MONUMENTO NACIONAL

Monumento Nacional
 Categoría: **MONUMENTO HISTÓRICO**

CASA SALAZAR ALCÁZAR

REGIÓN	LOS LAGOS
PROVINCIA	OSORNO
COMUNA	RÍO NEGRO
DIRECCIÓN / UBICACIÓN / LUGAR	AVENIDA BALMACEDA 567

DATOS ESPECÍFICOS DEL MONUMENTO HISTÓRICO

(*)Propietario(s): Asociación de Agricultores Copihue de Río Negro
 Rut del(los) propietario(s): -
 Rol SII vigente:
 Arquitecto(s) destacado(s):
 Materialidad predominante: madera
 Año de construcción: 1905-1912 aprox. N° de pisos: 3
 Uso original: Vivienda / Casa
 Uso actual: Equipamiento / Cultural
 Valor del bien:
 Decreto: Fecha Decreto:
 Código:

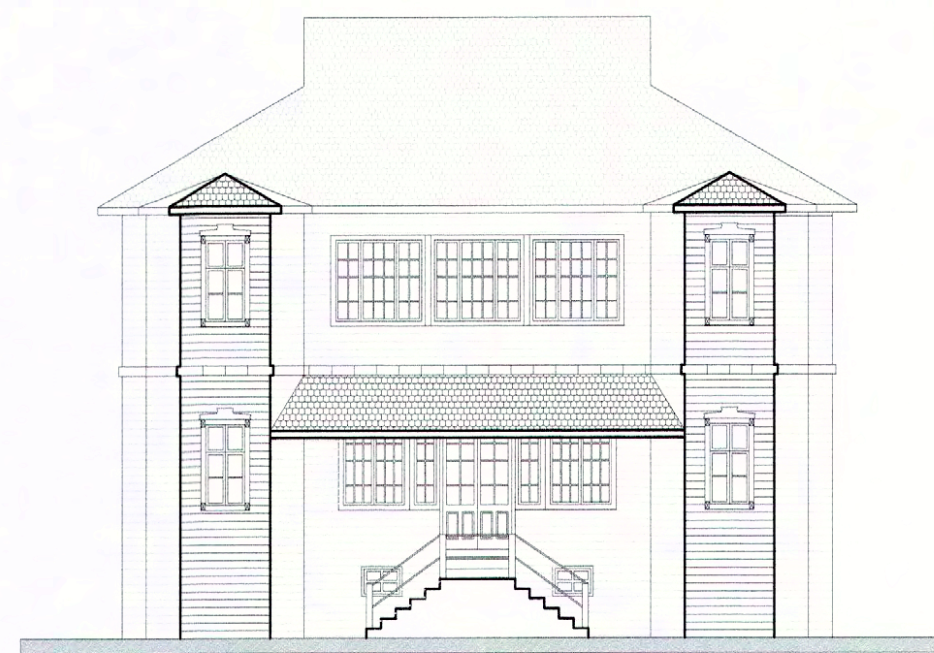
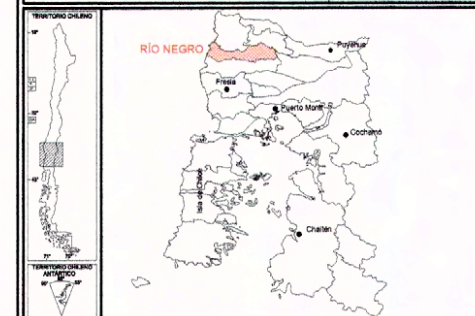
ANTECEDENTES DEL PLANO

Límites Monumento Histórico:	Superficie aprox. del polígono:
Polígono:	Superficie aprox. construida:

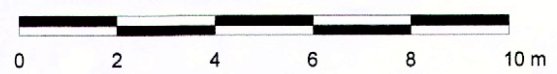
Simbología - Nomenclatura:

(Firma)
 Emilio De la Cerda Errázuriz
 Secretario Ejecutivo
 Consejo de Monumentos Nacionales

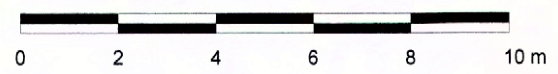
Profesional responsable: Cecilia Vera Vivanco
 Dibujado por: YGV Revisado por: PGO
 Contenido: Elevaciones
 Escala: Gráfica
 Fecha: 03 Septiembre 2012 Lámina: 4 de 4



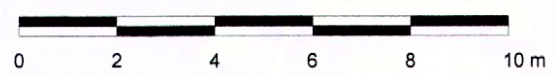
FACHADA ORIENTE
 ESCALA GRÁFICA



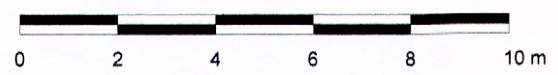
FACHADA SUR
 ESCALA GRÁFICA



FACHADA PONIENTE
 ESCALA GRÁFICA



FACHADA NORTE
 ESCALA GRÁFICA



NOTAS:
 Plano elaborado en el Consejo de Monumentos Nacionales en base a:
 • Levantamiento planimétrico presentado en expediente de declaratoria.
 • Las cotas prevalecen por sobre el dibujo, son aproximadas y están expresadas en metros. En caso de fondos de predio, éstos prevalecen por sobre la cota.
 (*) Esta información no acredita propiedad

PLANO OFICIAL