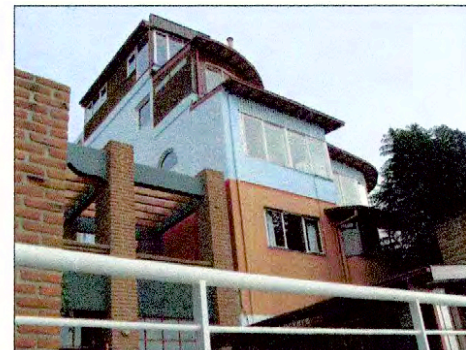


Acceso a museo por calle Ricardo Ferrari



Vista panorámica del museo



Casa Museo La Sebastiana

Memoria Explicativa de Polígono de Límites La Sebastiana
A - B - C - D - E - F - G - H - I - J - A.

Tramo	Descripción Polígono	Dimensión Aprox.
A - B	Límite oriente, línea oficial de predio ubicado en lado poniente de calle Ricardo Ferrari N° 692.	18,95 m
B - C	Límite sur, deslinde de predio lado norte de escuela República de Bolivia	49,80 m
C - D	Límite sur poniente, deslinde oriente de predio ubicado por pasaje Collado N° 6985	5,21 m
D - E	Límite sur, fondo de predio ubicado por pasaje Collado N° 6985	12,01 m
E - F	Límite sur poniente, línea oficial por ochavo en pasaje Collado	1,02 m
F - G	Límite poniente, línea oficial por pasaje Collado	28,26 m
G - H	Límite norte, deslinde sur de predio ubicado por pasaje Collado N° 2	12,62 m
H - I	Límite poniente, fondos de predios ubicados por pasaje Collado Nros. 3 y 4	23,72 m
I - J	Límite nor-oriente, fondos de predios ubicados por calle Ricardo Ferrari Nros. 646, 648, 658, 662, 674 y 676	59,43 m
J - A	Límite norte, deslinde de predio ubicado por calle Ricardo Ferrari Nros. 674 y 676	5,18 m



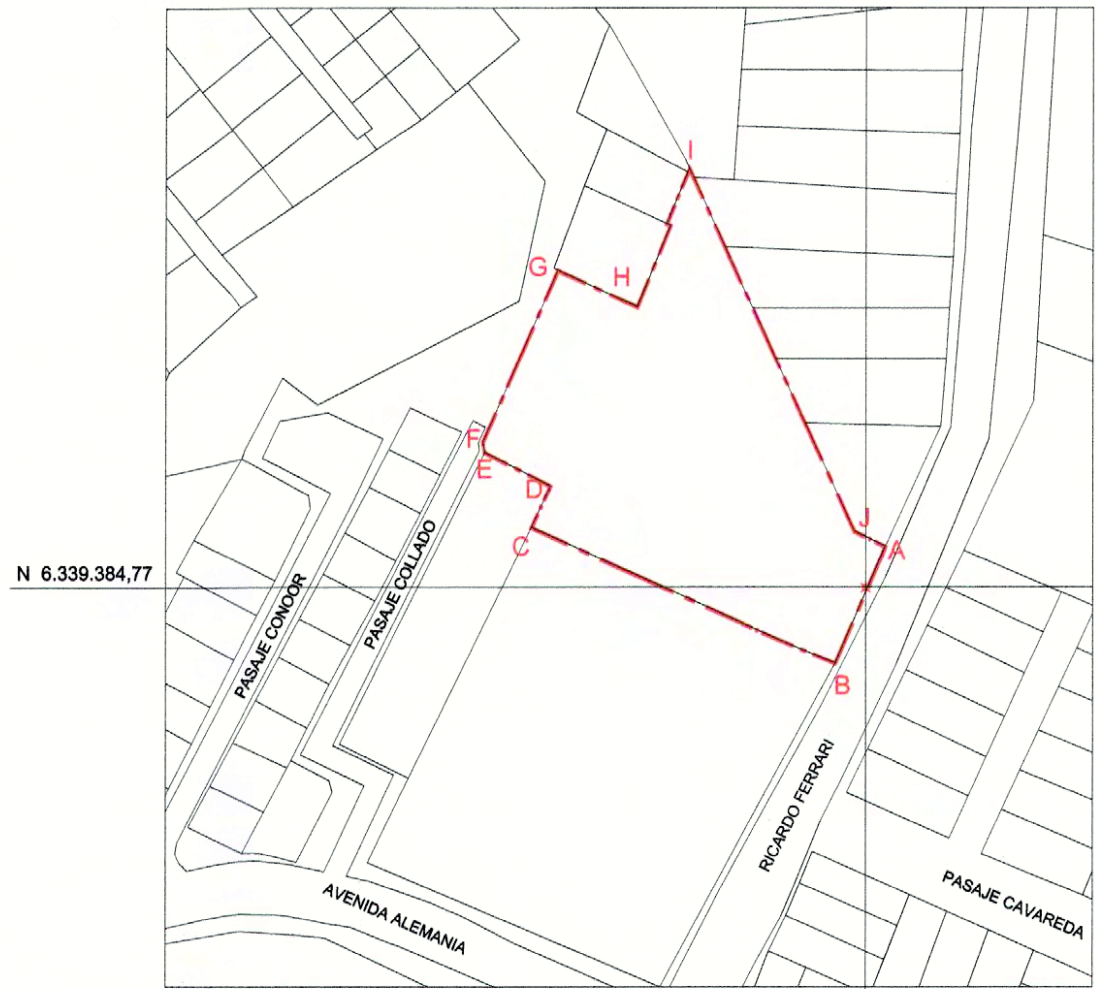
DATOS GENERALES DEL MONUMENTO NACIONAL	
Monumento Nacional	Categoría: MONUMENTO HISTÓRICO
LA SEBASTIANA CASA DE PABLO NERUDA	
REGIÓN	VALPARAÍSO
PROVINCIA	VALPARAÍSO
COMUNA	VALPARAÍSO
DIRECCIÓN / UBICACIÓN / LUGAR	PASAJE COLLADO 1

DATOS ESPECÍFICOS DEL MONUMENTO HISTÓRICO	
(*)Propietario(s): Fundación Pablo Neruda	
Rut del(los) propietario(s): 71.306.000-3	
Rol SII vigente: 5145-4	
Arquitecto(s) destacado(s): S. Collao y Pablo Neruda	
Materialidad predominante: Albañilería Reforzada	
Año de construcción: Década del 50	N° de pisos: 5
Uso original: Vivienda / Casa	
Uso actual: Equipamiento / Cultural	
Valor del bien:	
Decreto:	Fecha Decreto:
Código:	

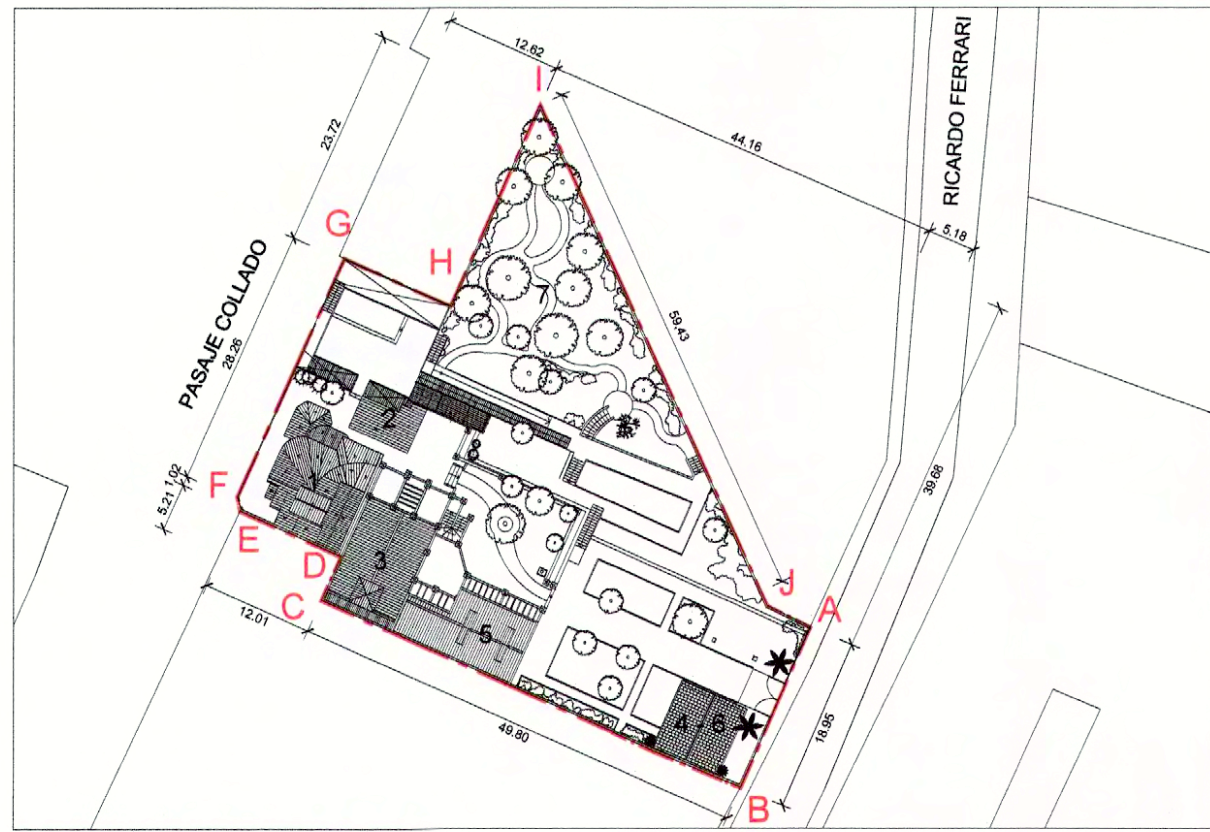
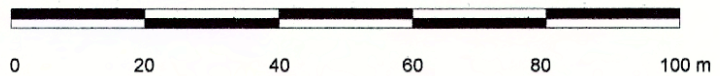
ANTECEDENTES DEL PLANO	
Límites Monumento Histórico:	Superficie aprox. del polígono: 2.209,27 m²
Polígono: A - B - C - D - E - F - G - H - I - J - A.	Superficie aprox. construida:

Simbología - Nomenclatura:	
1 - Casa Museo	2 - Taller de doña Itari
3 - Sala de exposición	4 - Sala de uñas
5 - Sala de vitrales	6 - Café
7 - Parque	
Límites Monumento Histórico	

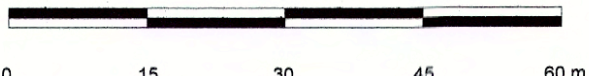
Profesional responsable: Macarena Silva Bustón	
Dibujado por: YGV	Revisado por: KSV
Contenido: Plano de Límites	
Escala:	
Indicadas	
Fecha: 13 / 12 / 2011	Lámina: 1 de 3



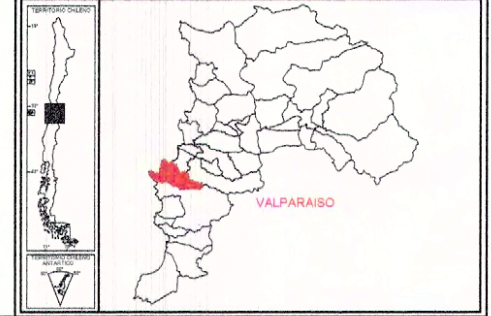
PLANO DE UBICACIÓN
ESCALA GRÁFICA



PLANO DE LÍMITES
ESCALA GRÁFICA



NOTAS:
Plano elaborado en el Consejo de Monumentos Nacionales en base a:
• Base catastral I. Municipalidad de Valparaíso, Julio 2008.
• Levantamiento planimétrico marzo 2007, Fundación Pablo Neruda.
• Fotografías del Archivo CMN.
• Las cotas prevalecen por sobre el dibujo, son aproximadas y están expresadas en metros, en caso de fondos de predio, éstos prevalecen por sobre la cota.
(*) Esta información no acredita propiedad.



DATOS GENERALES DEL MONUMENTO NACIONAL

Monumento Nacional	Categoría:	MONUMENTO HISTÓRICO
LA SEBASTIANA CASA DE PABLO NERUDA		
REGIÓN	VALPARAÍSO	
PROVINCIA	VALPARAÍSO	
COMUNA	VALPARAÍSO	
DIRECCIÓN / UBICACIÓN / LUGAR	PASAJE COLLADO 1	


DATOS ESPECÍFICOS DEL MONUMENTO HISTÓRICO

(*)Propietario(s): Fundación Pablo Neruda	
Rut del(los) propietario(s): 71.308.000-3	
Rol SII vigente: 5145-4	
Arquitecto(s) destacado(s): S. Collao y Pablo Neruda	
Materialidad predominante: Albañilería Reforzada	
Año de construcción: Década del 50	N° de pisos: 5
Uso original: Vivienda / Casa	
Uso actual: Equipamiento / Cultural	
Valor del bien:	
Decreto:	Fecha Decreto:
Código:	

ANTECEDENTES DEL PLANO

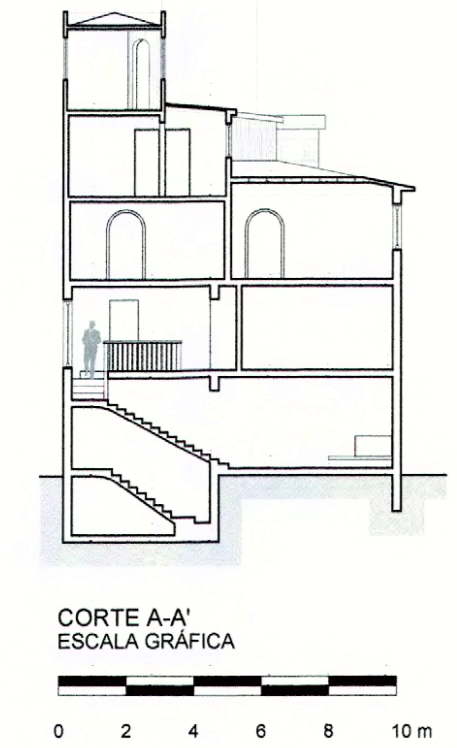
Límites Monumento Histórico:	Superficie aprox. del polígono:
Indicado en lámina 1 de límites	Indicado en lámina 1 de límites
Polígono:	Superficie aprox. construida:
Indicado en lámina 1 de límites	Indicado en lámina 1 de límites

Simbología - Nomenclatura:


 Emig D. de la Cerda Errázuriz
 Secretario Ejecutivo
 Consejo de Monumentos Nacionales

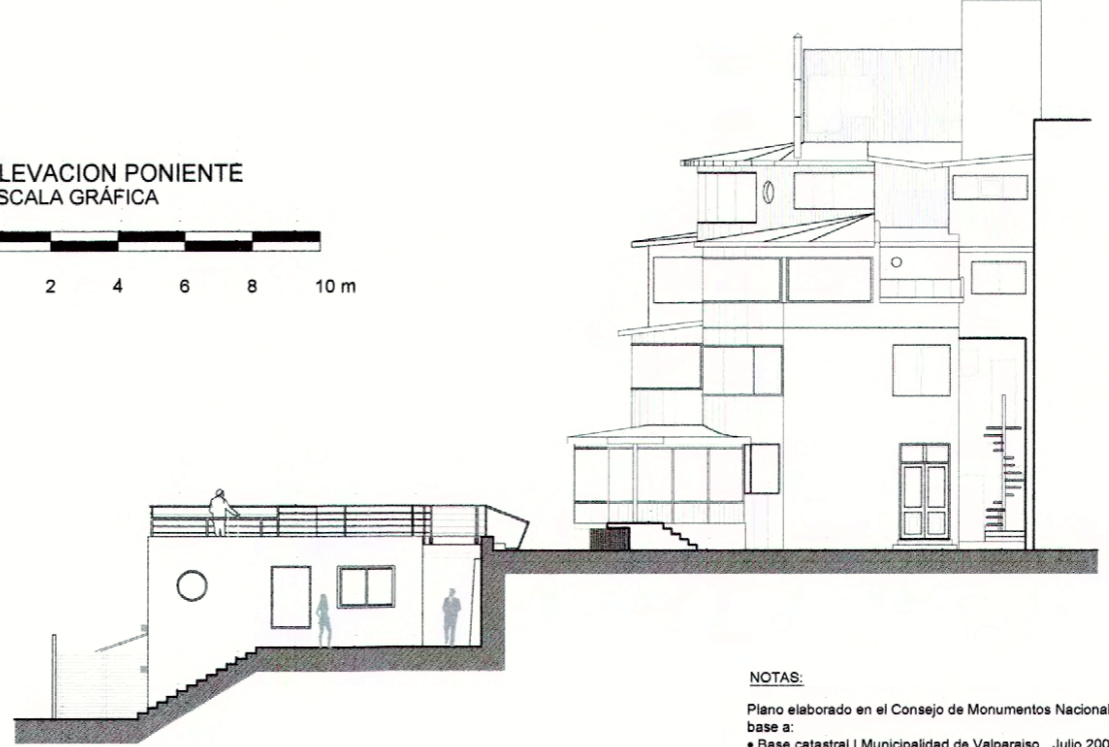
Profesional responsable: Macarena Silva-Bustón
 Dibujado por: YGV Revisado por: KSV

Contenido: Elevaciones y Cortes A - A'	
Escala:	N
Indicadas	N
Fecha: 13 / 12 / 2011	Lámina: 2 de 3



ELEVACION PONIENTE
ESCALA GRÁFICA

0 2 4 6 8 10 m



NOTAS:

- Plano elaborado en el Consejo de Monumentos Nacionales en base a:
- Base catastral I. Municipalidad de Valparaíso, Julio 2008.
- Levantamiento planimétrico marzo 2007, Fundación Pablo Neruda.
- Las cotas prevalecen por sobre el dibujo, son aproximadas y están expresadas en metros, en caso de fondos de predio, éstos prevalecen por sobre la cota.

(*) Esta información no acredita propiedad.

DATOS GENERALES DEL MONUMENTO NACIONAL

Monumento Nacional
 Categoría: **MONUMENTO HISTÓRICO**
LA SEBASTIANA
CASA DE PABLO NERUDA

REGIÓN	VALPARAÍSO
PROVINCIA	VALPARAÍSO
COMUNA	VALPARAÍSO
DIRECCIÓN / UBICACIÓN / LUGAR	PASAJE COLLADO 1

DATOS ESPECÍFICOS DEL MONUMENTO HISTÓRICO

(*)Propietario(s): Fundación Pablo Neruda

Rut del(los) propietario(s): 71.306.000-3

Rol SII vigente: 5145-4

Arquitecto(s) destacado(s): S. Collao y Pablo Neruda

Materialidad predominante: Albañilería Reforzada

Año de construcción: Década del 50 N° de pisos: 5

Uso original: Vivienda / Casa

Uso actual: Equipamiento / Cultural

Valor del bien:

Decreto: Fecha Decreto:

Código:

ANTECEDENTES DEL PLANO

Límites Monumento Histórico:	Superficie aprox. del polígono: Indicado en lámina 1 de límites
Polígono: Indicado en lámina 1 de límites	Superficie aprox. construida:

Simbología - Nomenclatura:

(Firma)
 Emilio De la Cerda Errázuriz
 Secretario Ejecutivo
 Consejo de Monumentos Nacionales

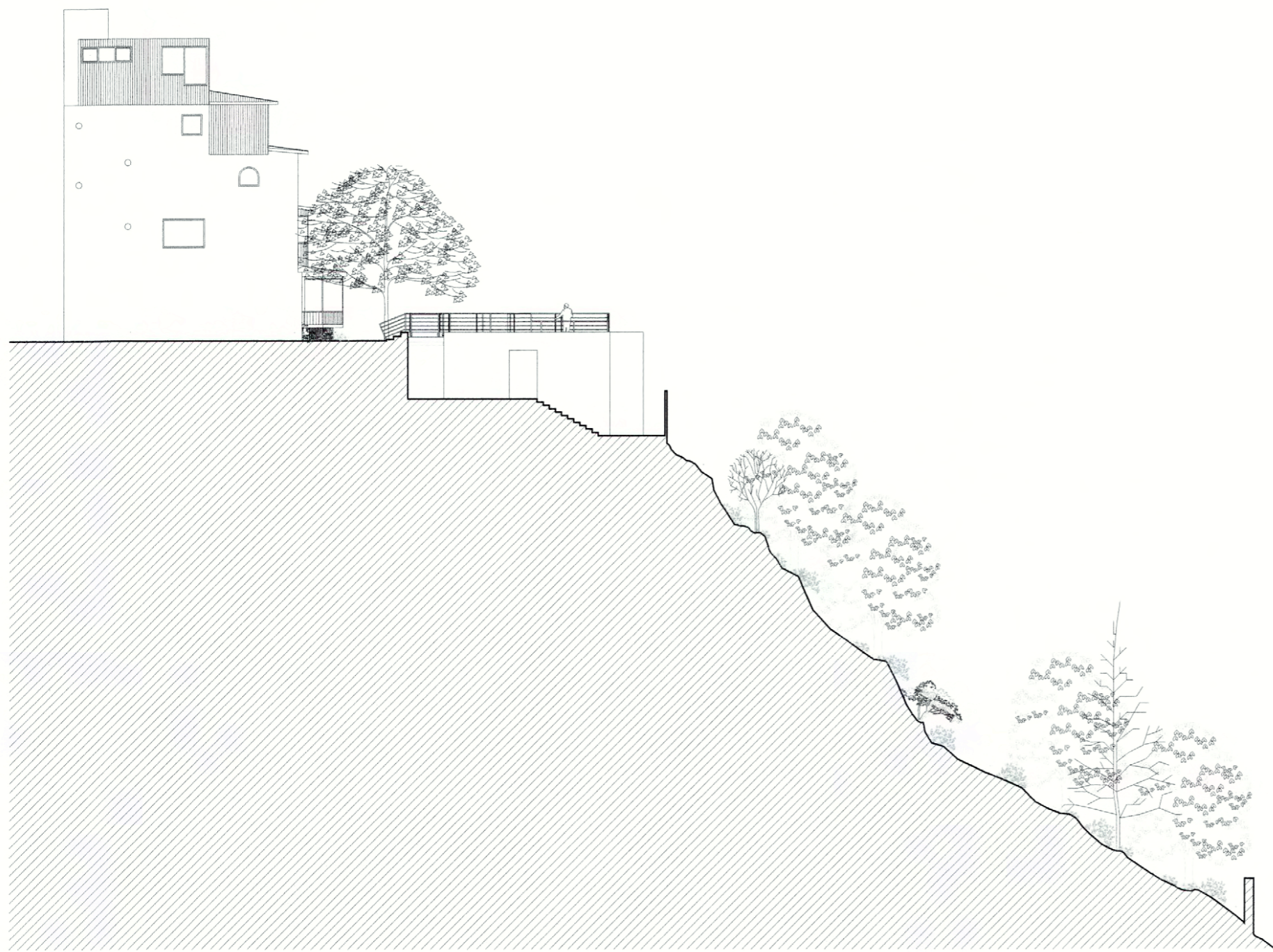
Profesional responsable: Macarena Silva Bustón
 Dibujado por: YGV Revisado por: KSV

Contenido: Corte Terreno

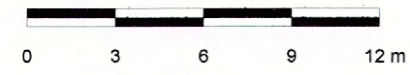
Escala: 

Indicadas

Fecha: 13 / 12 / 2011 Lámina: 3 de 3



CORTE TERRENO VALPARAÍSO
 Escala Gráfica



NOTAS:

Plano elaborado en el Consejo de Monumentos Nacionales en base a:

- Base catastral I. Municipalidad de Valparaíso, Julio 2008.
- Levantamiento planimétrico marzo 2007, Fundación Pablo Neruda.
- Las cotas prevalecen por sobre el dibujo, son aproximadas y están expresadas en metros, en caso de fondos de predio, éstos prevalecen por sobre la cota.

(*) Esta información no acredita propiedad.