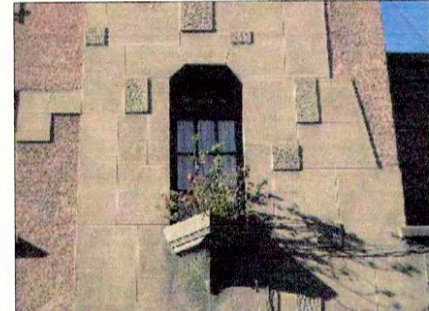


Fachada principal calle Almirante Simpson



Detalle del canecillo zoomorfo



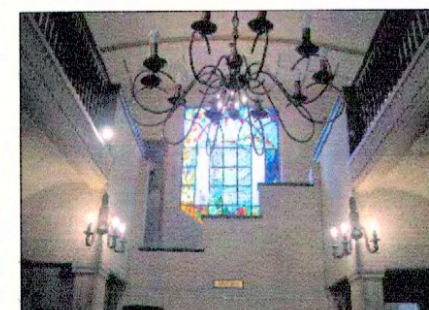
Detalle de jardinera integrada al alfeizar



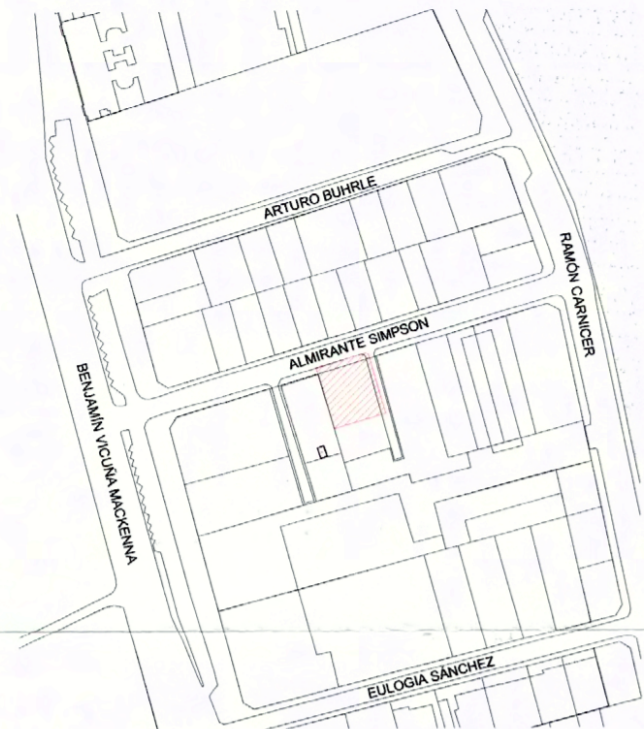
Detalle de remate superior torrecilla



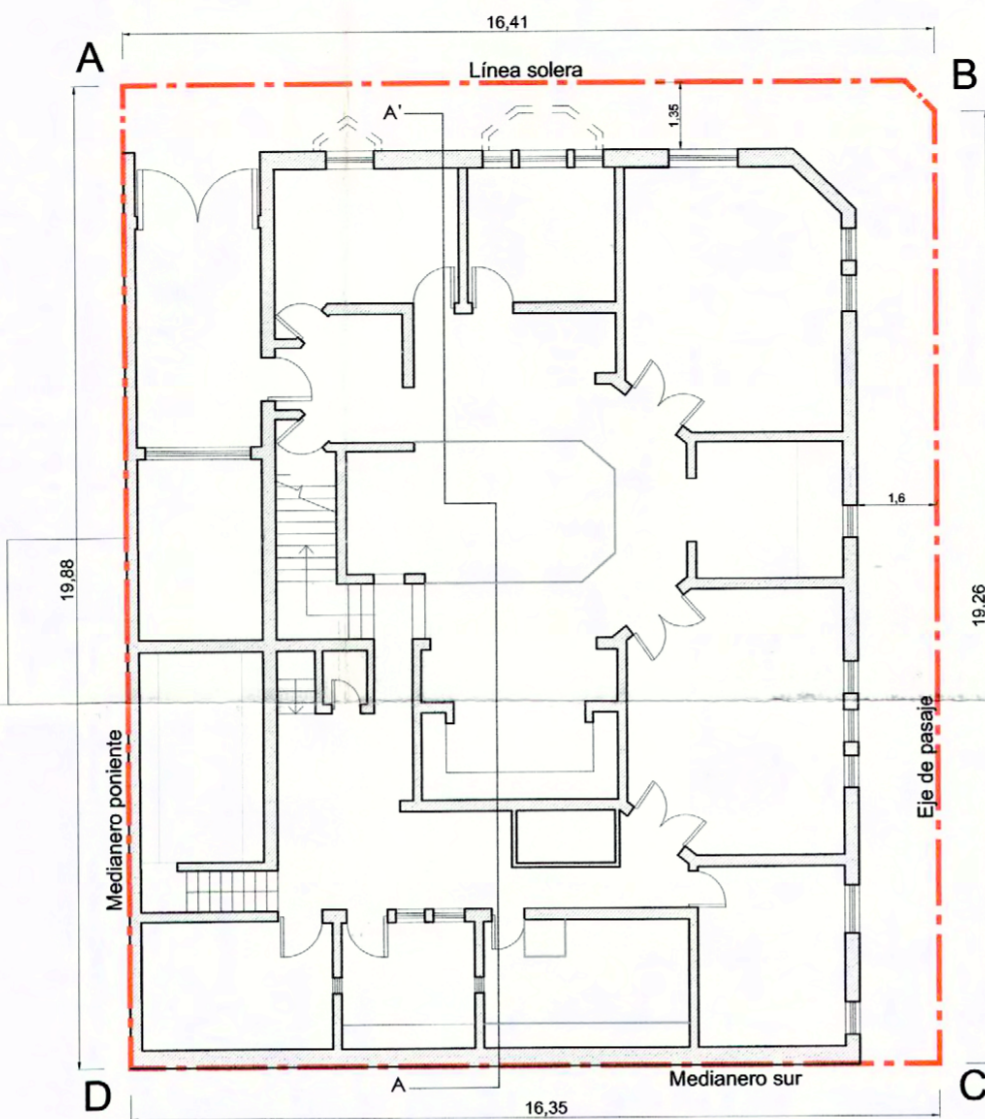
Vista interior



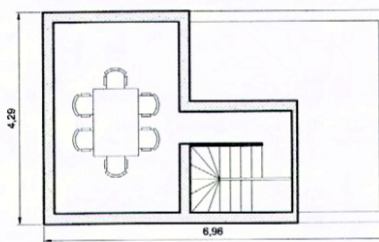
Vista espacio central



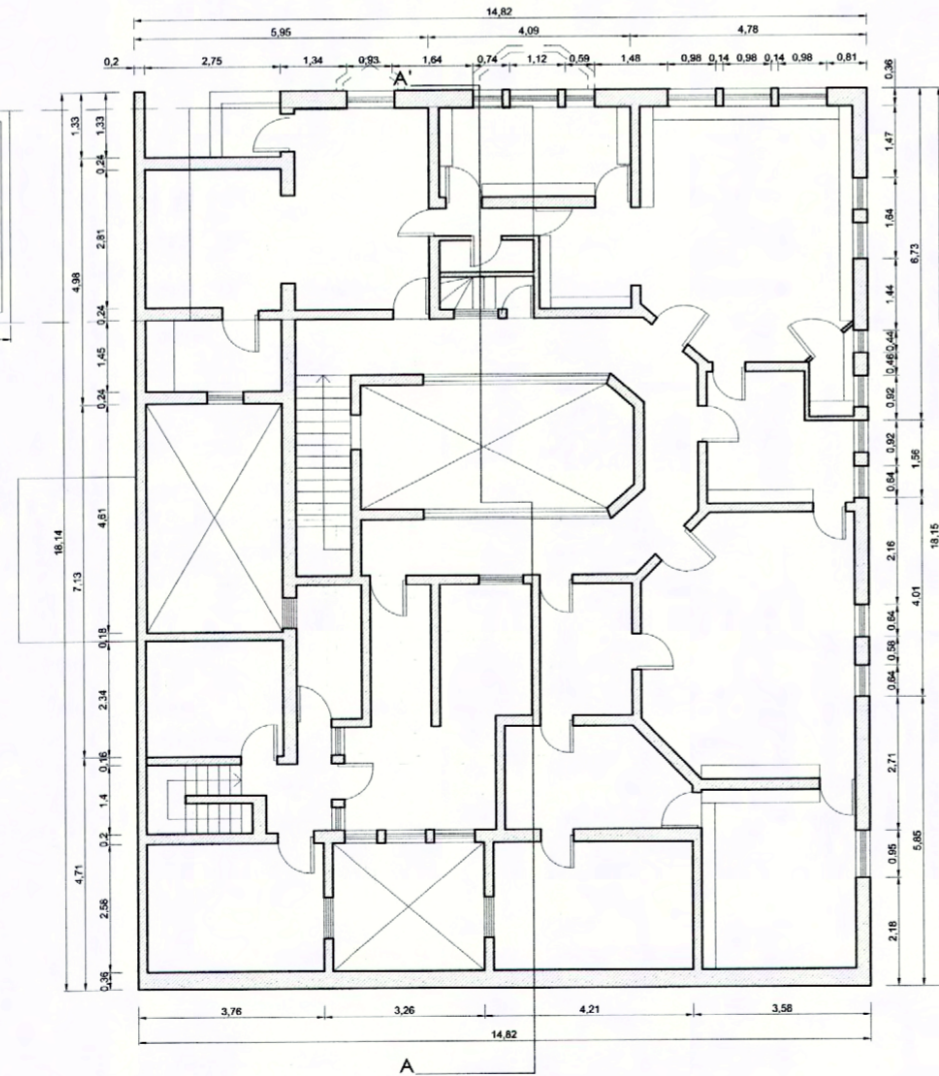
Plano de Ubicación Sin Escala



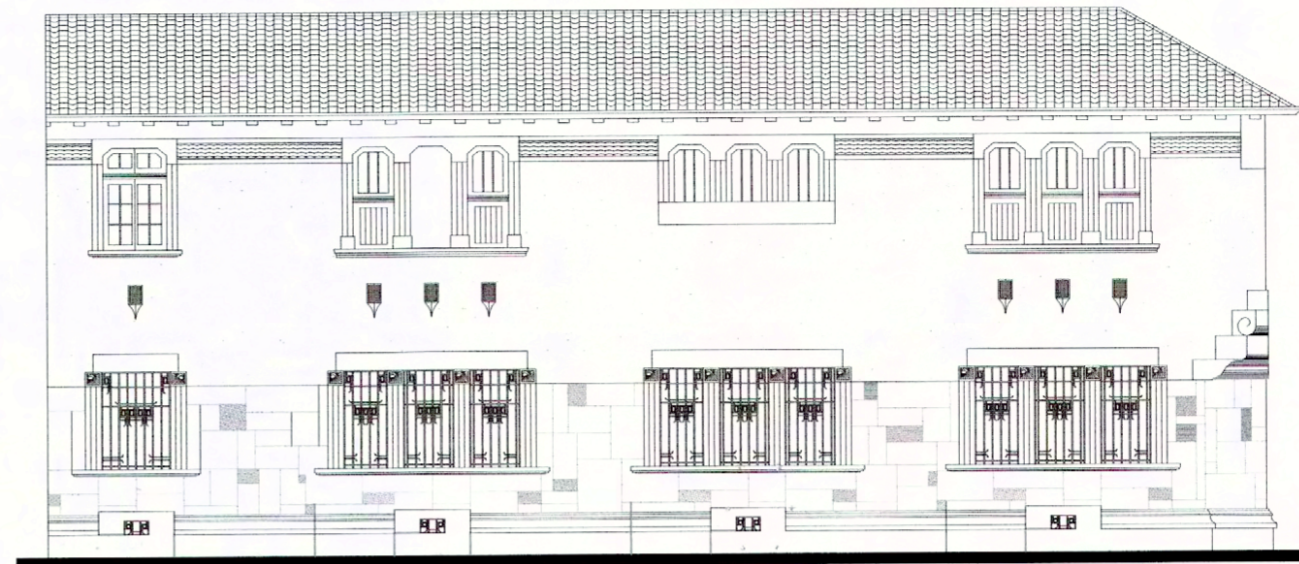
Plano de Límite y Planta Primer Piso



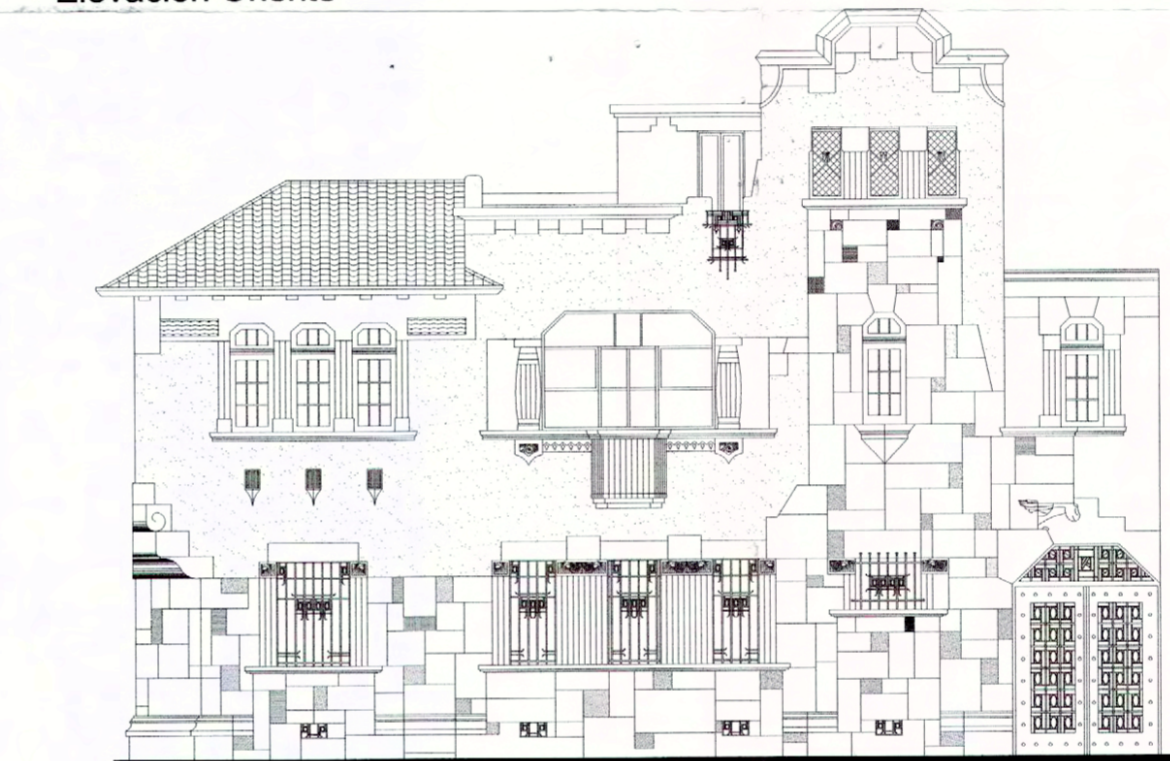
Planta Tercer Piso



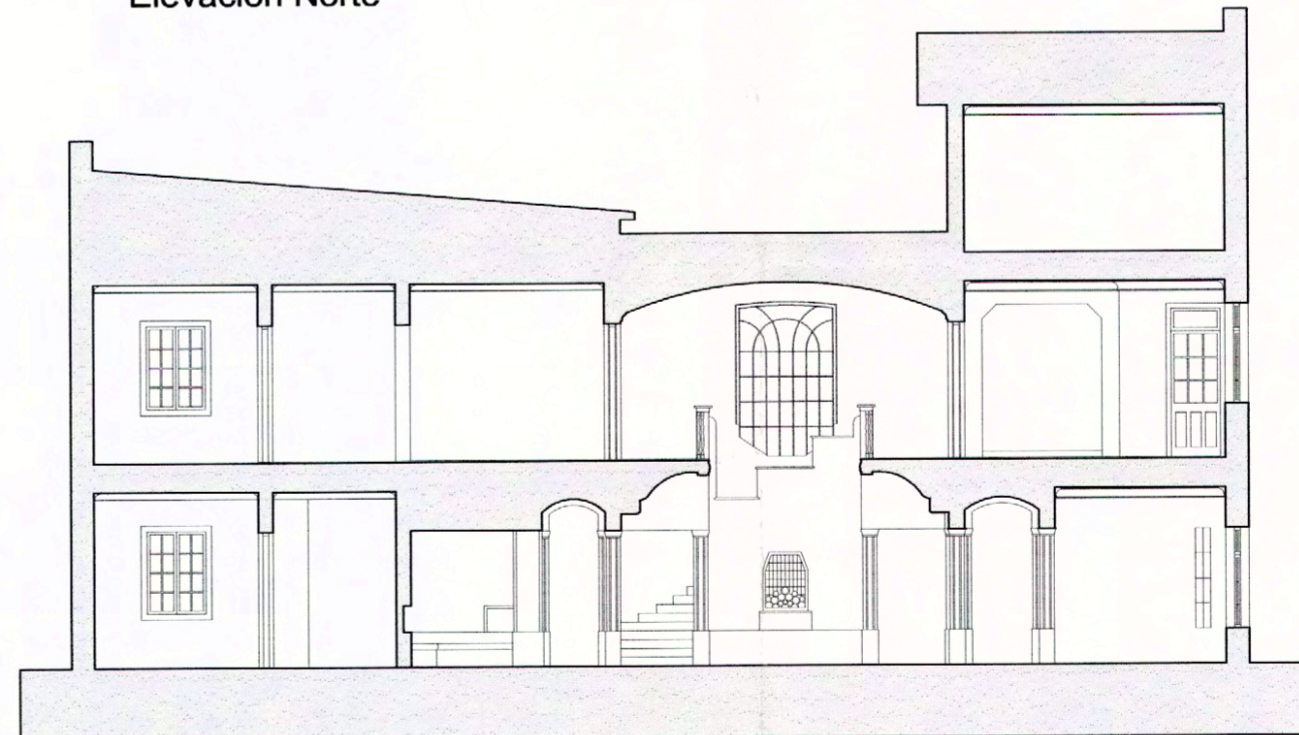
Planta Segundo Piso



Elevación Oriente



Elevación Norte



Corte A - A'

NOTAS:
 Plano elaborado en el Consejo de Monumentos Nacionales en base a:
 Información aportada por la arquitecta Alicia Campos del "Expediente de Declaratoria, Monumento Histórico Edificio Sede Sociedad de Escritores de Chile: Casa del Escritor".
 Las cotas prevalecen sobre el dibujo y están expresadas en metros

GOBIERNO DE CHILE
 Consejo de Monumentos Nacionales
 www.monumentos.cl

LEY N° 17.288
 MINISTERIO DE EDUCACIÓN

DATOS GENERALES DEL MONUMENTO NACIONAL
 Monumento Nacional
 Categoría: MONUMENTO HISTÓRICO
CASA DEL ESCRITOR

REGIÓN	METROPOLITANA
PROVINCIA	SANTIAGO
COMUNA	PROVIDENCIA
LUGAR / UBICACIÓN:	ALMIRANTE SIMPSON 07

DATOS ESPECÍFICOS DEL MONUMENTO HISTÓRICO
 Propietario(s): Sociedad de Escritores de Chile
 Rut del(los) propietario(s): 70.022.270-5
 Rol SII: 842-4
 Arquitecto(s) destacado(s): Julio Machicao Fuentes
 Materialidades de construcción predominante: Albañilería de ladrillo
 Año de construcción: 1927 N° de pisos: 3
 Uso original: Vivienda
 Uso actual: Sede Sociedad de Escritores de Chile
 Decreto: Fecha Decreto:

ANTECEDENTES DEL PLANO	
Límite del Monumento Histórico:	Superficie aprox. del polígono:
Polígono	320,10 m ²
A - B - C - D - A	Superficie aprox. construida:
	572,14 m ²

Simbología - Nomenclatura:
 Límites Monumento Histórico

Profesional responsable: Jimena Asenjo Burgos
 Arquitecto revisor: Daniela Díaz Fuentes

Oscar Acuña Piñate
 Secretario Ejecutivo
 Consejo de Monumentos Nacionales

Jimena Asenjo Burgos
 Arquitecta de la Secretaría Ejecutiva
 Consejo de Monumentos Nacionales.

Dibujado por: Purísima Garrido
 Contenido: PLANO DE LÍMITES, ELEVACIONES, CORTE, FOTOGRAFÍAS

Escala: Gráfica
 0 2 4 6 m

N

Fecha: 09/09/2009 Lámina: 1 de 1



PLANO OFICIAL

