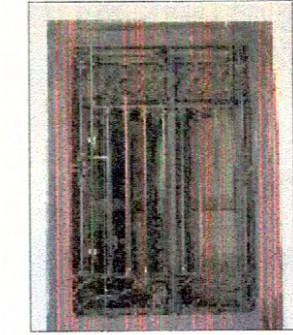
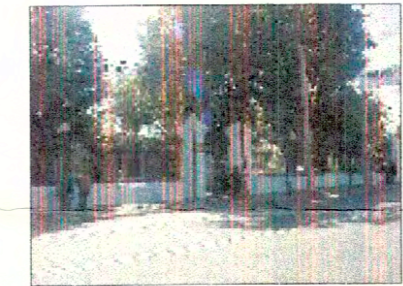
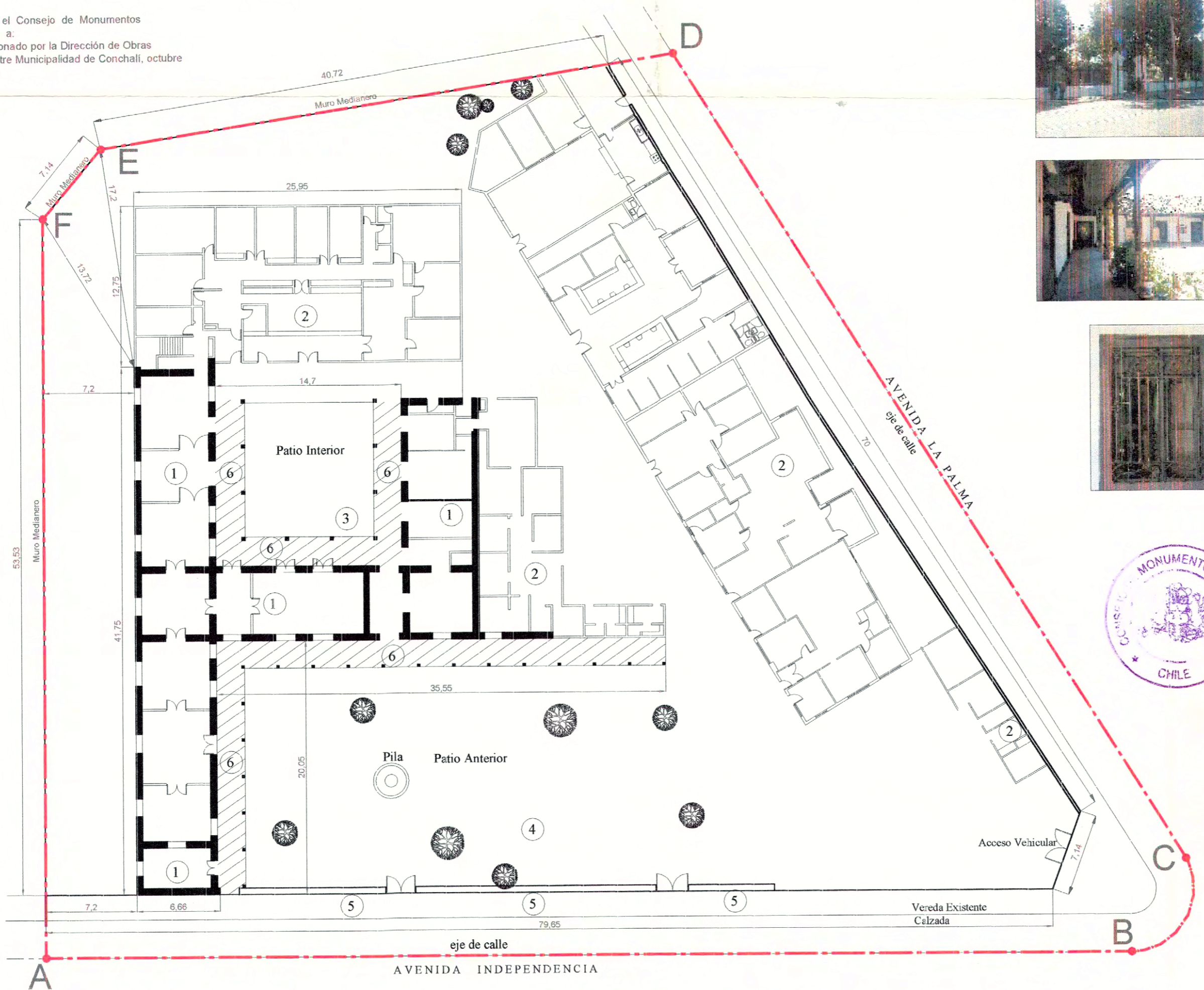


NOTAS:
 Plano elaborado en el Consejo de Monumentos Nacionales en base a:
 Plano digital confeccionado por la Dirección de Obras Municipales de la Ilustre Municipalidad de Conchalí, octubre 2003.



www.monumentos.cl LEY N° 17.288

Categoría de Monumento Nacional.
 MONUMENTO HISTÓRICO
CASA CONSISTORIAL MUNICIPALIDAD DE CONCHALÍ
 EX- CASA CHACRA LO NEGRETE

REGIÓN	REGIÓN METROPOLITANA
PROVINCIA	SANTIAGO
COMUNA	CONCHALÍ PLANO OFICIAL
DIRECCIÓN	Avenida Independencia N° 3499
LUGAR	Ilustre Municipalidad de Conchalí

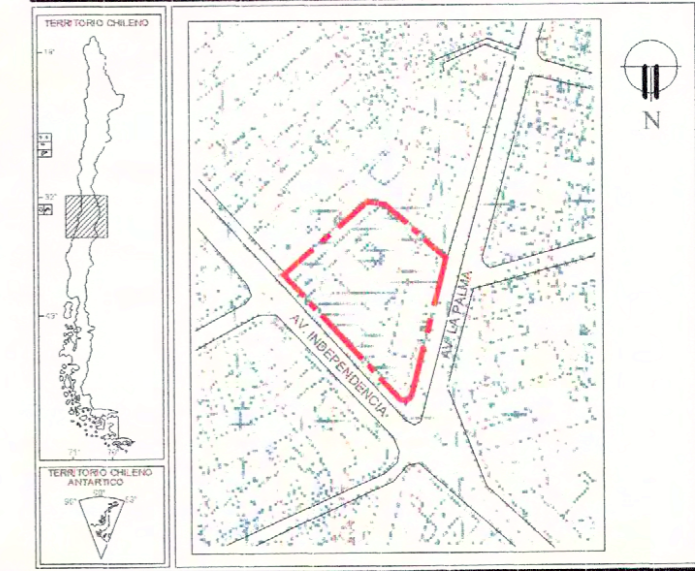
LÍMITES DEL MONUMENTO HISTÓRICO:	SUPERFICIE APROX. DEL POLÍGONO:
Polígono: A - B - C - D - E - F - A	4.927 m ²

SIMBOLOGÍA - NOMENCLATURA

Monumento Histórico	③ Patio interior, Rodeado de 3 Pasillos Originales al Edificio 11 x 10 mts.
① Edificación en Adobe que se solicita Preservar, Lo Patrimonial. 496 m ² .	④ Patio Anterior, 2 Pasillos Originales al Edificio, 32 x 17 mts. Aprox.
② Edificación Liviana a Eliminar en Futura Ampliación.	⑤ Cierro Original.
	⑥ Corredores Antiguos.

Materialidad de la Construcción: Adobe	
N° de pisos: 1	
Uso Actual: Dependencias Municipales	Ángel Cabeza Monteiro Secretario Ejecutivo Consejo de Monumentos Nacionales
Dibujó: K. Sánchez	
N° de Roles Afectados:	
Decreto N° y fecha de aprobación:	Patricia Ojeda Del Rio Arquitecta Secretaria Ejecutiva Consejo de Monumentos Nacionales

CONTENIDO: PLANO DE LÍMITES	
Escala: 1 : 300	Lámina: 1 de 1
	Fecha: 10.05.2004



PLANTA GENERAL DE EMPLAZAMIENTO
 Esc. 1 / 300
 10 5 0 5 10 mt.