

Monumento Nacional  
 categoría: **MONUMENTO HISTÓRICO**  
**CAPILLA LOS PERALES**


REGIÓN DE VALPARAISO

PROVINCIA VALPARAISO

COMUNA QUILPUE

DIRECCIÓN -

LÍMITES DEL MONUMENTO HISTÓRICO:  
 Polígono A - B - C - D - A  
 SUPERFICIE APROX. DEL POLÍGONO:  
 1.511,57 m<sup>2</sup>

SIMBOLOGÍA - NOMENCLATURA  
 Límite de Monumento Histórico

Materialidad de la Construcción:	Decreto N° y fecha de aprobación:
Arquitecto:	N° de pisos:
Año de construcción:	Uso Actual:
Propietario: Obispa de Valparaíso	Rut:
Dibujante: Purísima Garrido	N° de Rol Afectado:
Revisor: Mirja Díaz Santibáñez	

Oscar Acuña Poblete  
 Secretario Ejecutivo  
 Consejo de Monumentos Nacionales

Mirja Díaz Santibáñez  
 Arquitecta  
 Consejo de Monumentos Nacionales

CONTENIDO: **PLANO DE LÍMITE**


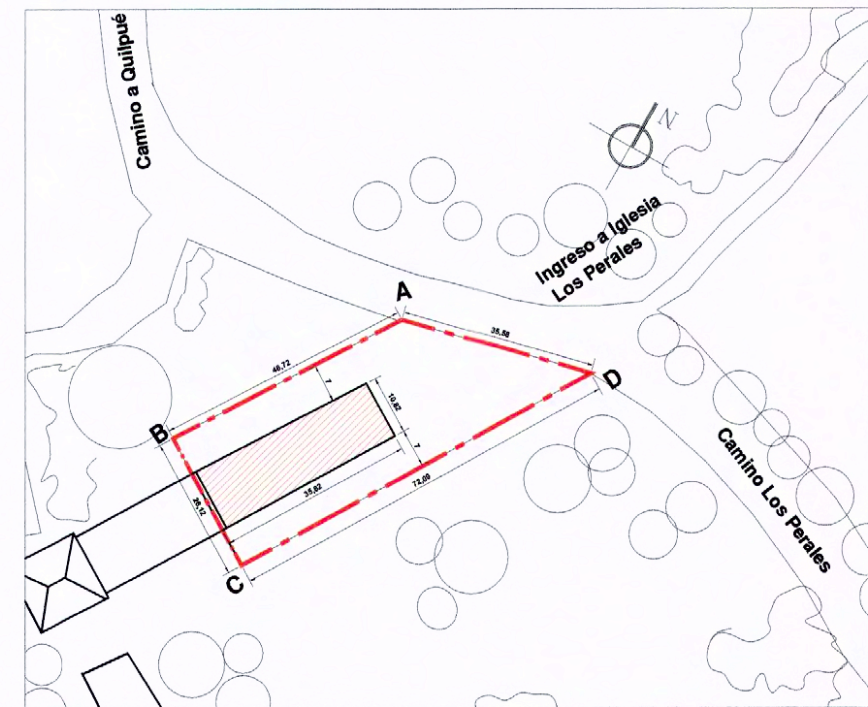
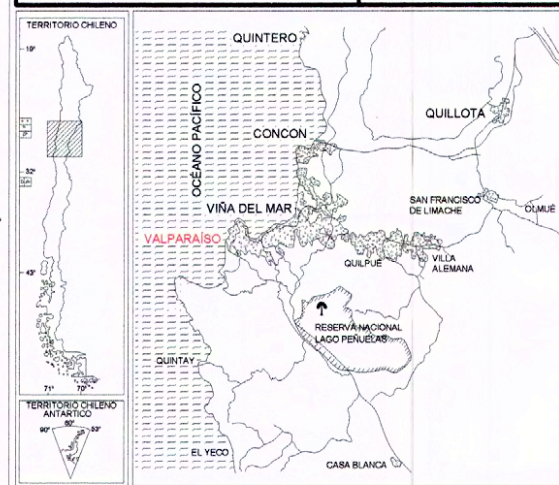
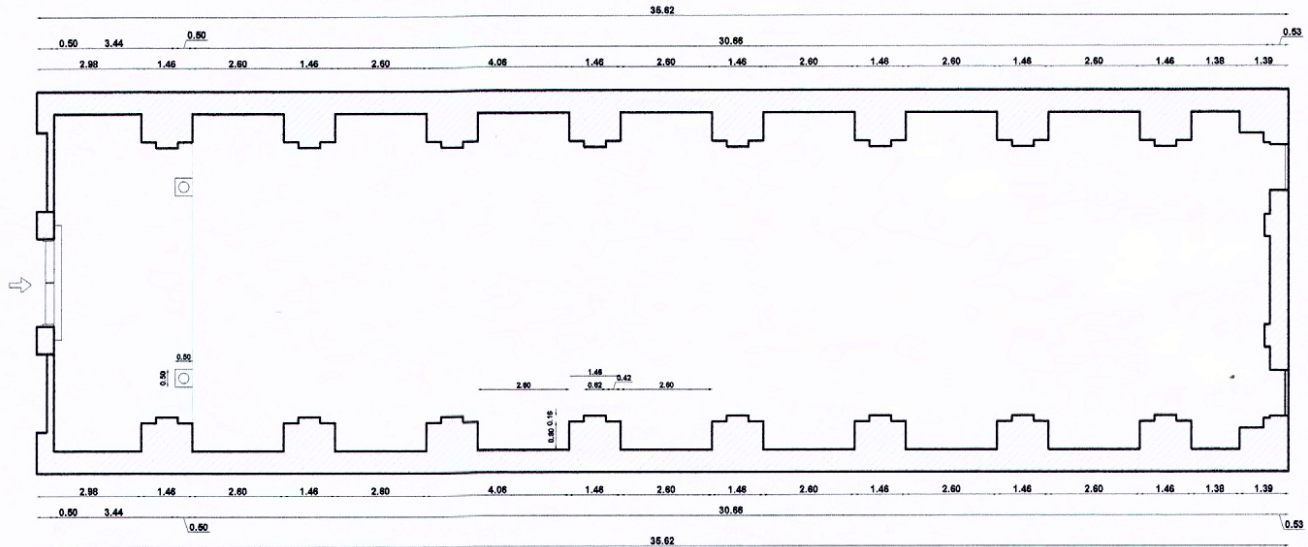
Escala: 

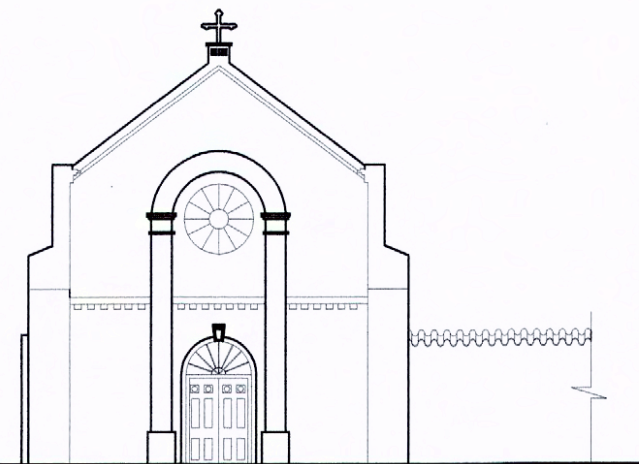
Lámina: 1 de 1  
 Fecha: 16/09/2008



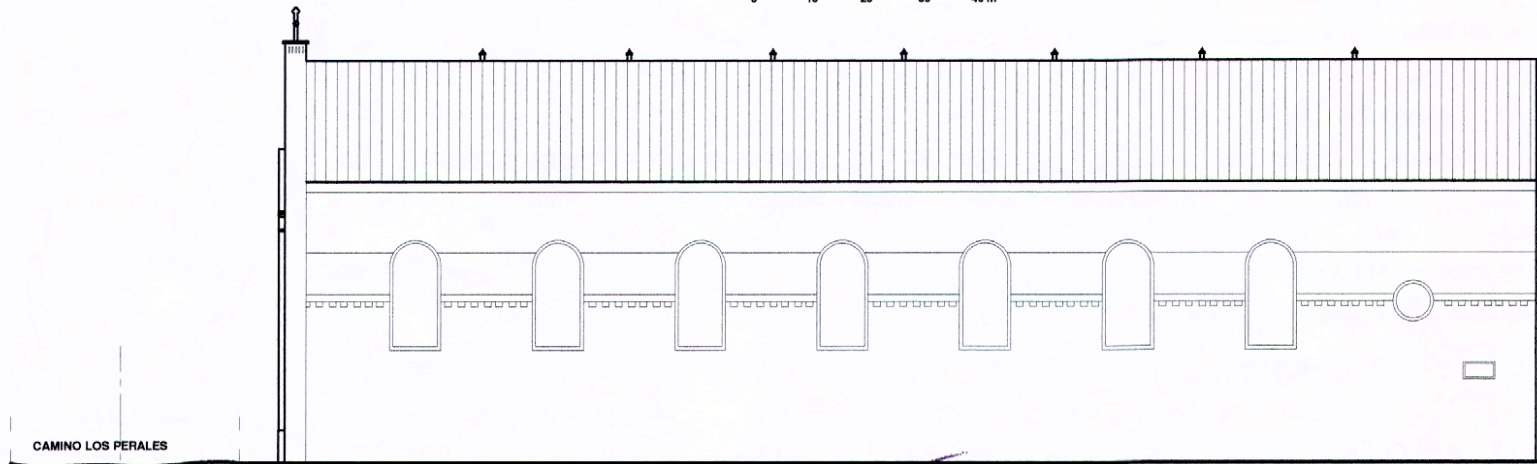
PLANO DE LÍMITE  
 Escala gráfica  
 0 10 20 30 40 m



PLANTA ARQUITECTURA  
 Escala gráfica  
 0 2 4 6 m



ELEVACIÓN FACHADA NORTE



ELEVACIÓN FACHADA PONIENTE



NOTA:  
 Plano elaborado en el Consejo de Monumentos Nacionales en base a:  
 La secretaria comunal de Planificación Seclpa

PLANO OFICIAL