



Vista de fachada norte y poniente capilla



Vista interior de capilla



Detalle fachada principal

Memoria Explicativa del Polígono de Límites
A - B - C - D - E - A

Tramo	Descripción
A - B	Límite norte, línea de proyección de solera sur de calle Barros Arana.
B - C	Límite oriente, límite predial oriente.
C - D	Límite sur, línea de proyección de alero de fachada de sala de reuniones.
D - E	Límite surponiente, límite predial surponiente correspondiente a ochavo.
E - A	Límite poniente, línea de proyección de alero de fachada de casa parroquial.

POLIGONO DE PROTECCIÓN
Coordenadas UTM
Datum WGS 84, Huso 19 S

Punto	Este (x)	Norte (y)
A	724.681	5.731.345
B	724.722	5.731.351
C	724.726	5.731.318
D	724.692	5.731.313
E	724.684	5.731.318

LEY N° 17.288

www.monumentos.cl

DATOS GENERALES DEL MONUMENTO NACIONAL

Monumento Nacional
Categoría: MONUMENTO HISTÓRICO
CAPILLA NUESTRA SEÑORA DEL CARMEN DE ULTRACAUTÍN

REGIÓN DE LA ARAUCANÍA
PROVINCIA CAUTÍN
COMUNA LAUTARO
DIRECCIÓN / UBICACIÓN / LUGAR BARROS ARANA N°658

DATOS ESPECÍFICOS DEL MONUMENTO HISTÓRICO

(*) Propietario(s): Parroquia Apostólica de La Araucanía, Diócesis de Villarrica
Rut del(los) propietario(s): 630.621-7
Rol SII vigente: 262-00009
Arquitecto(s) destacado(s):
Materialidad predominante: Madera
Año de construcción: 1924 N° de pisos: 2
Uso original: Equipamiento / Religioso - Ceremonial
Uso actual: Equipamiento / Religioso - Ceremonial
Valor del bien:
Decreto: Fecha Decreto:
Código:

ANTECEDENTES DEL PLANO

Límites Monumento Histórico:	Superficie aprox. del polígono:
Polígono:	1.326,02 m²
A - B - C - D - E - A	Superficie aprox. construida:
	242,82 m²

Simbología - Nomenclatura:

Límites Monumento Histórico

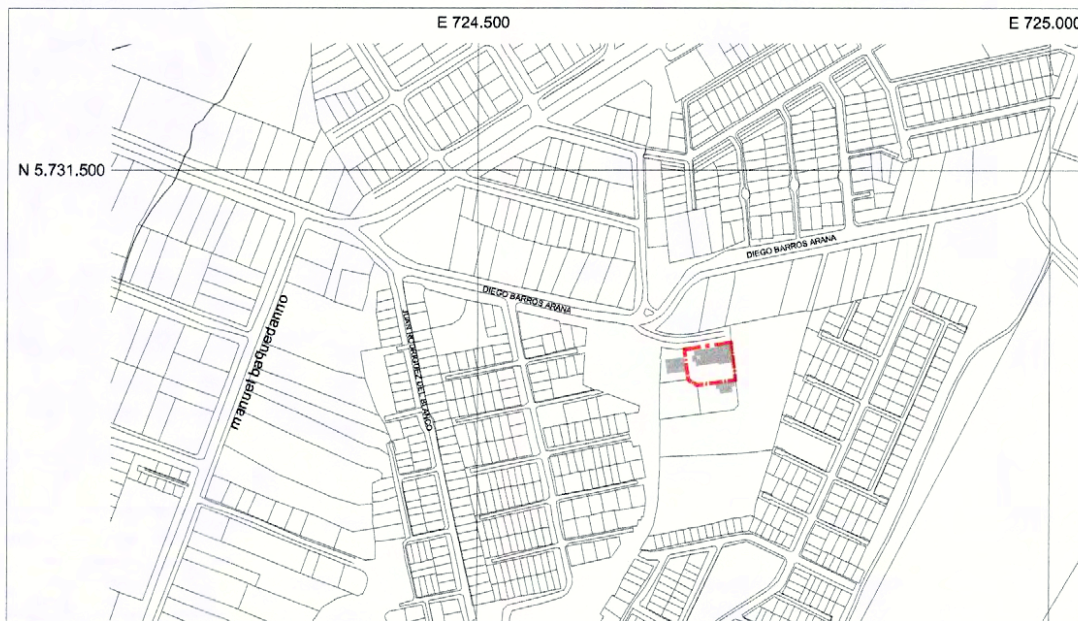
Emilio De la Cerda Errázuriz
Secretaría Ejecutiva
Consejo de Monumentos Nacionales

Profesional responsable: Daniela Díaz F.
Dibujado por: YGV Revisado por: KSV - DDF

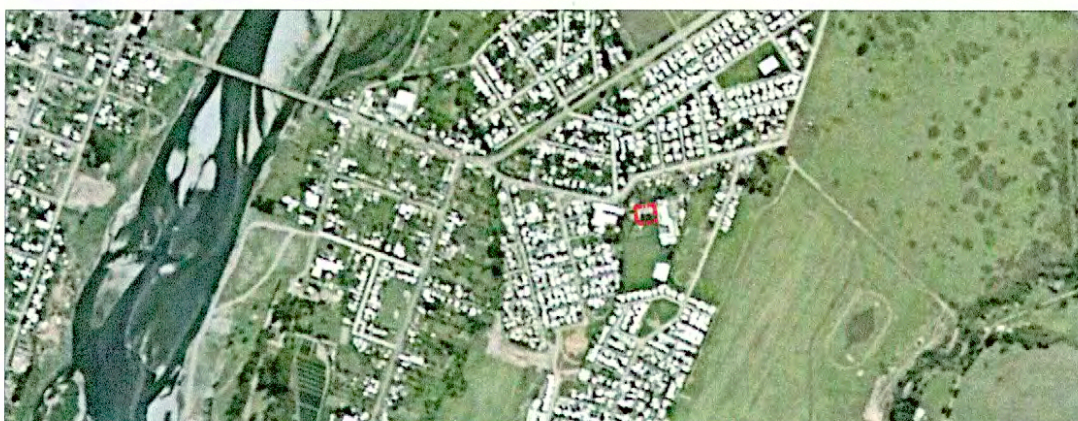
Contenido: Plano de Ubicación - Plano de Límites - Fotografías

Escala:
Indicadas

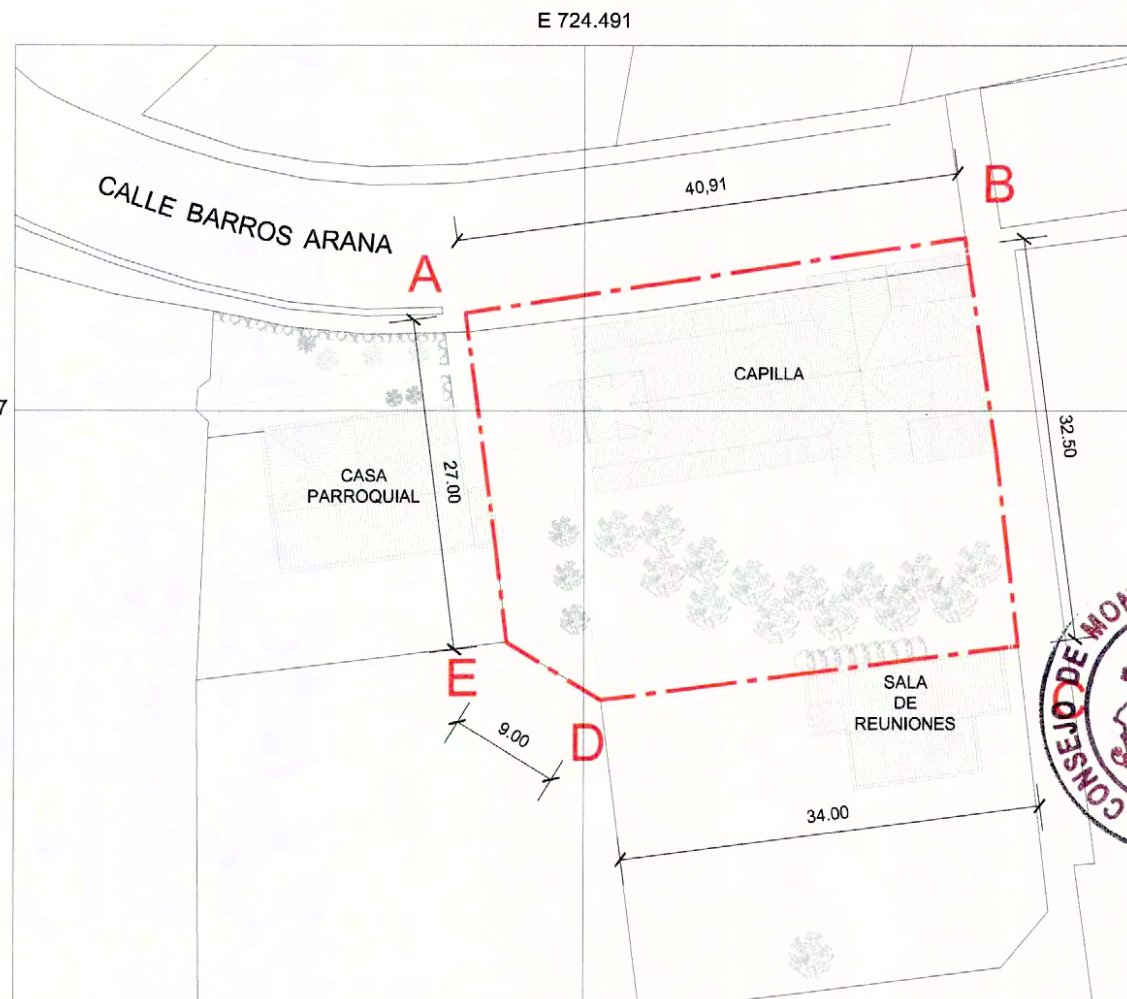
Fecha: 18 / 06 / 2013 Lámina: 1 de 1



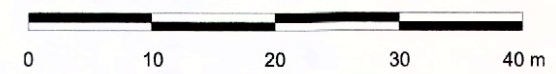
PLANO DE UBICACIÓN
SIN ESCALA



PLANO DE UBICACIÓN EN BASE A FOTO GOOGLE EARTH
SIN ESCALA



PLANO DE LÍMITES
ESCALA GRÁFICA



NOTAS:

- Plano elaborado en el Consejo de Monumentos Nacionales en base a:
- Levantamiento planimétrico I.Municipalidad de Lautaro, diciembre 2010.
 - Levantamiento GPS, Secretaría Ejecutiva CMN, Septiembre 2012.
 - Plano regulador, I.Municipalidad de Lautaro
 - Fotografías Archivo fotográfico CMN
 - Las cotas prevalecen por sobre el dibujo, son aproximadas y están expresadas en metros. En caso de fondos de predio, éstos prevalecen por sobre la cota.

(*) Esta información no acredita propiedad.

