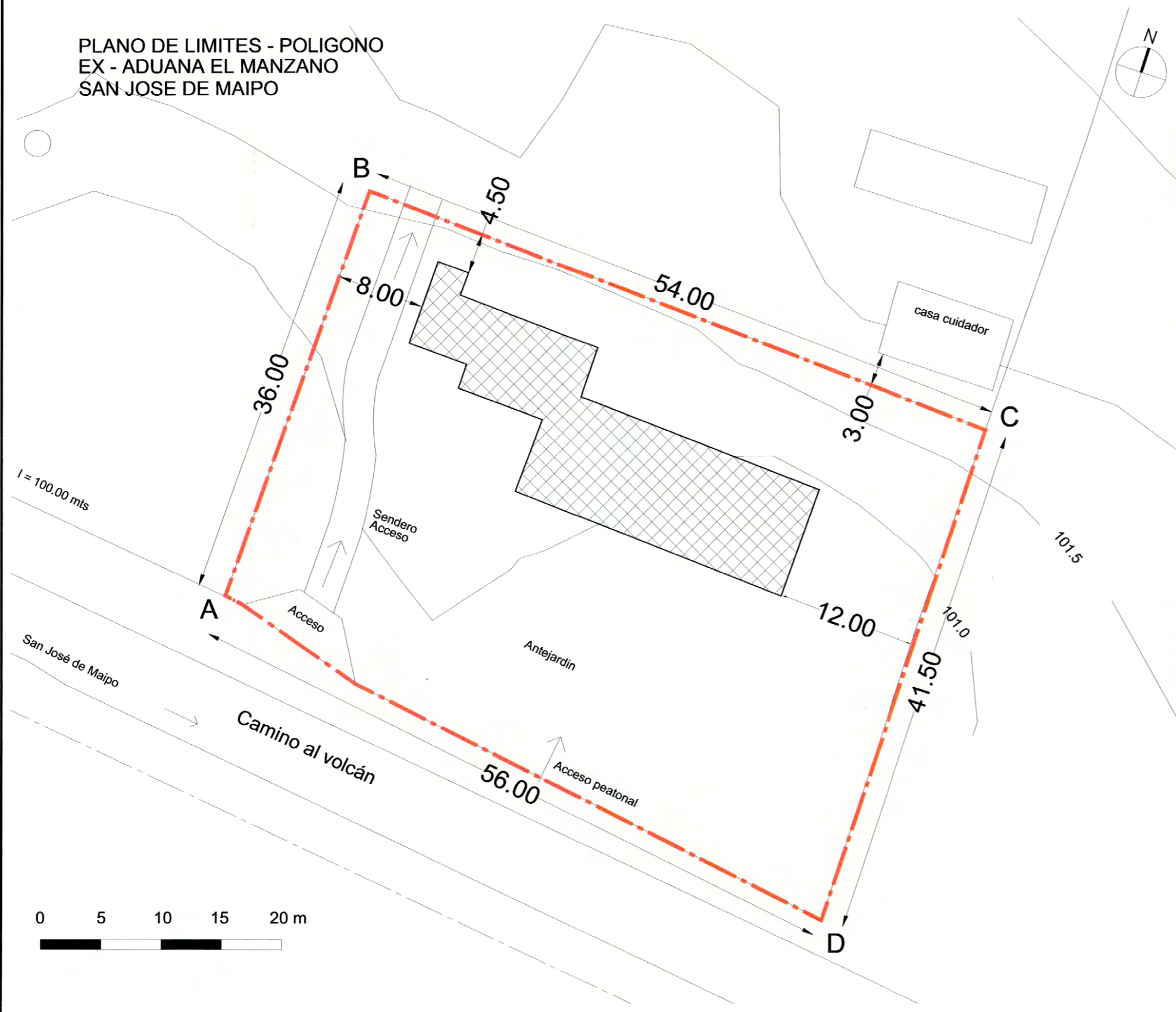


PLANO DE LIMITES - POLIGONO
EX - ADUANA EL MANZANO
SAN JOSE DE MAIPO



NOTAS:
1) Plano elaborado en el Consejo de Monumentos Nacionales en base a:
Plano digital confeccionado por la Dirección de Arquitectura del Ministerio de Obras Públicas, Región Metropolitana, Departamento de Patrimonio, Dibujó Sr. Waldo Bugueños, Noviembre 2004.
2) Las cotas prevalecen ante el dibujo.



MINISTERIO DE EDUCACIÓN
CONSEJO DE MONUMENTOS NACIONALES

www.monumentos.cl LEY N° 17.288

Categoría de Monumento Nacional:

MONUMENTO HISTÓRICO ADUANA EL MANZANO SAN JOSÉ DE MAIPO

REGIÓN	METROPOLITANA
PROVINCIA	CORDILLERA
COMUNA	SAN JOSÉ DE MAIPO
DIRECCIÓN	CAMINO AL VOLCÁN N° 11.528
LUGAR	EL MANZANO Km 26

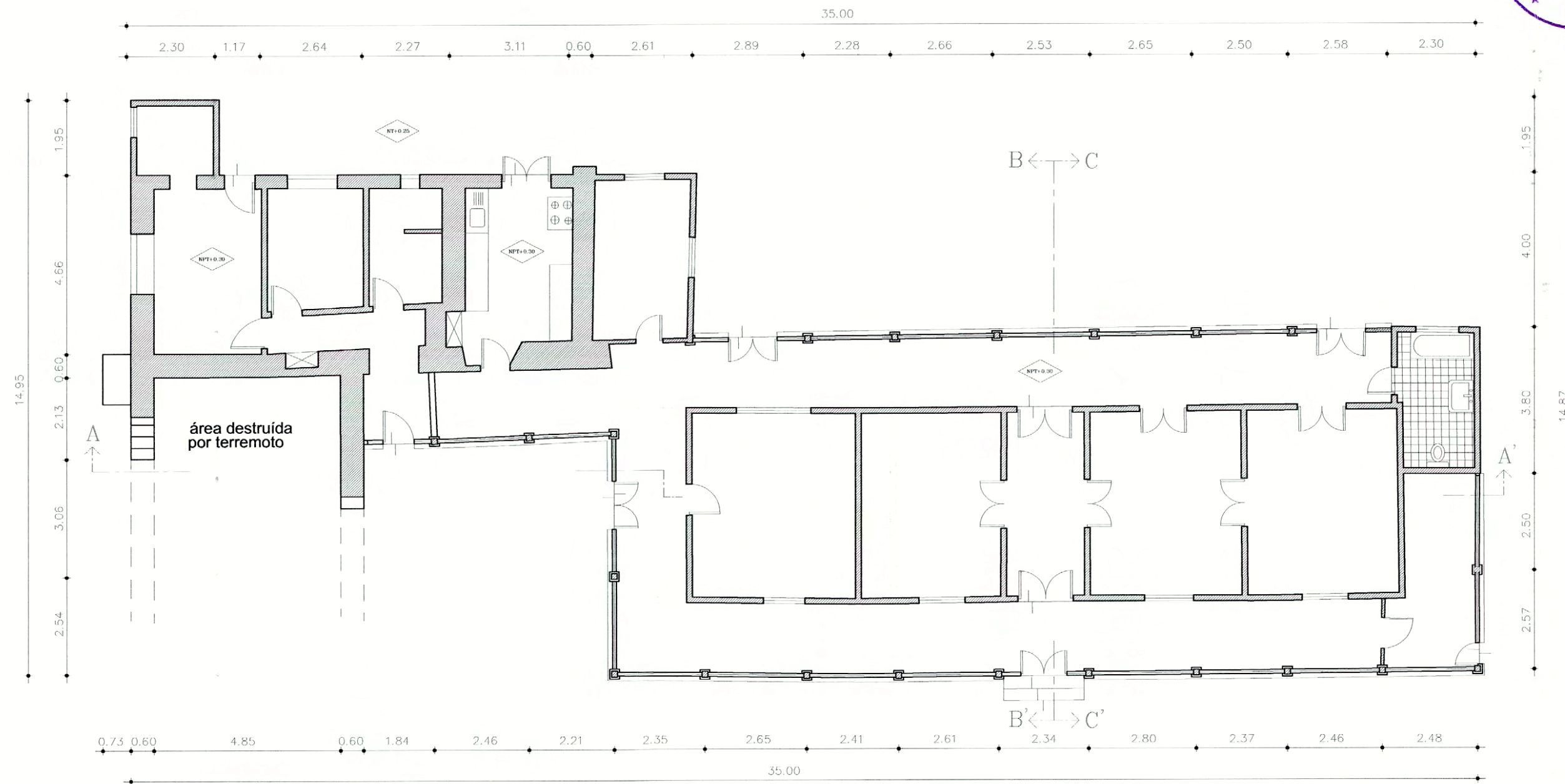
LÍMITES DEL MONUMENTO HISTÓRICO: Polígono: A - B - C - D - A.	SUPERFICIE APROX. DEL POLÍGONO: 2.096,16 m ² Sup. edificada 291,3 m ²
--	---

SIMBOLOGÍA - NOMENCLATURA

	Monumento Histórico		Edificación existente en Monumento Histórico
--	---------------------	--	--

Materialidad de la Construcción: Mampostería de Piedra, muros y tabiques de Adobe	 Ángel Cabeza Monteiro Secretario Ejecutivo Consejo de Monumentos Nacionales
N° de pisos: 1	
Uso Actual: Sin uso	 Karina Allaga Durán Arquitecta Secretaria Ejecutiva Consejo de Monumentos Nacionales
Dibujó: K. Sánchez	
N° de Roles Afectados: 1	 Karina Allaga Durán Arquitecta Secretaria Ejecutiva Consejo de Monumentos Nacionales
Decreto N° y fecha de aprobación:	
CONTENIDO: PLANO DE LÍMITES	
Escala: Gráfica	Lámina: 1 de 4 Fecha: 02.08.2004

NOTAS:
 1) Plano elaborado en el Consejo de Monumentos Nacionales en base a:
 Plano digital confeccionado por la Dirección de Arquitectura del Ministerio de Obras Públicas, Región Metropolitana, Departamento de Patrimonio, Dibujó Sr. Waldo Bugueños, Noviembre 2004.
 2) Las cotas prevalecen ante el dibujo.



PLANTA PRIMER PISO
 esc. 1:100



www.monumentos.cl LEY N° 17.288

Categoría de Monumento Nacional:

MONUMENTO HISTÓRICO
ADUANA EL MANZANO
SAN JOSÉ DE MAIPO

REGIÓN	METROPOLITANA
PROVINCIA	CORDILLERA
COMUNA	SAN JOSÉ DE MAIPO
DIRECCIÓN	CAMINO AL VOLCÁN N° 11.528
LUGAR	EL MANZANO

LÍMITES DEL MONUMENTO HISTÓRICO:	SUPERFICIE APROX. DEL POLÍGONO:
Polígono: A - B - C - D - A.	2.096,16 m ² Sup. edificada 291,3 m ²

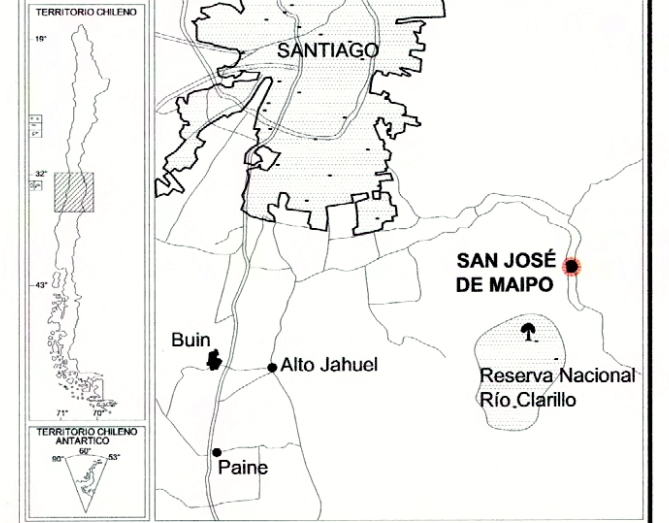
SIMBOLOGÍA - NOMENCLATURA
 Monumento Histórico

Materialidad de la Construcción:	Madera
N° de pisos:	1
Uso Actual:	Sin uso
Dibujó:	K. Sánchez
N° de Roles Afectados:	1
Decreto N° y fecha de aprobación:	

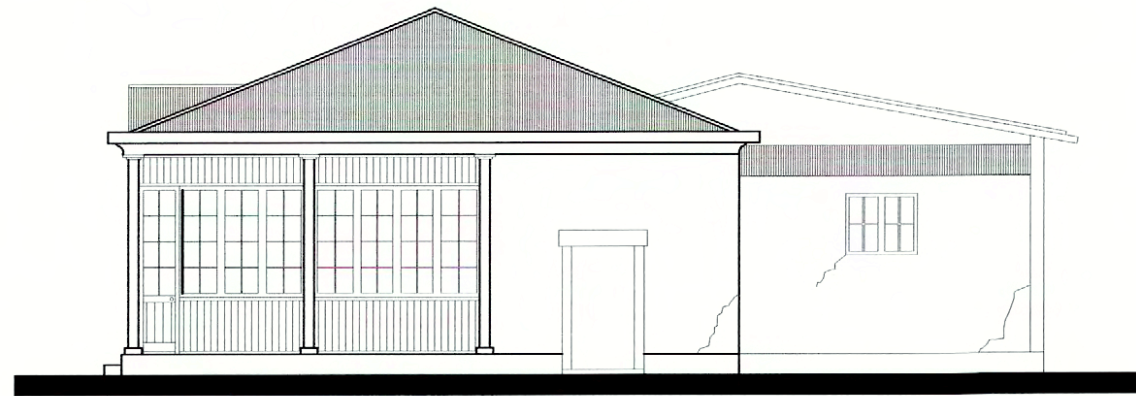
Ángel Cabeza Monteiro
 Secretario Ejecutivo
 Consejo de Monumentos Nacionales

Karina Aliaga Durán
 Arquitecta Secretaria Ejecutiva
 Consejo de Monumentos Nacionales

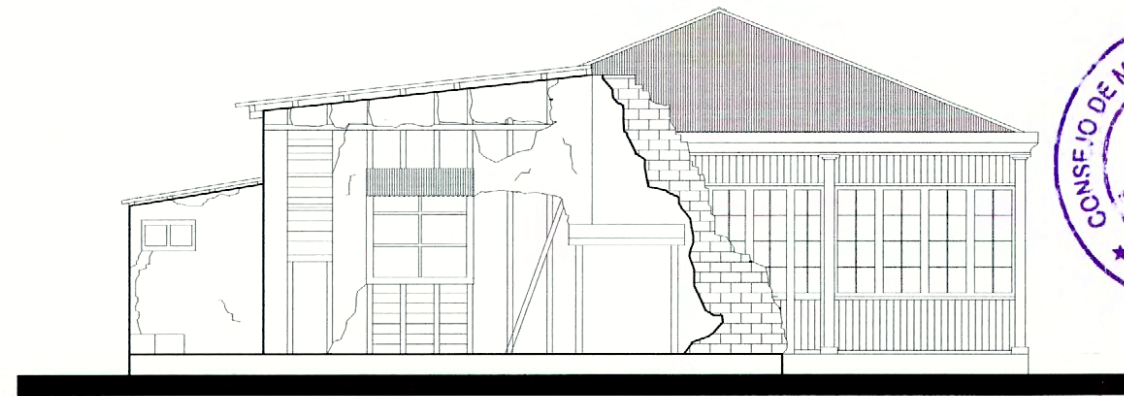
CONTENIDO:	PLANO DE PLANTA PRIMER PISO
Escala:	1/100
Lámina:	2 de 4
Fecha:	03.08.2004



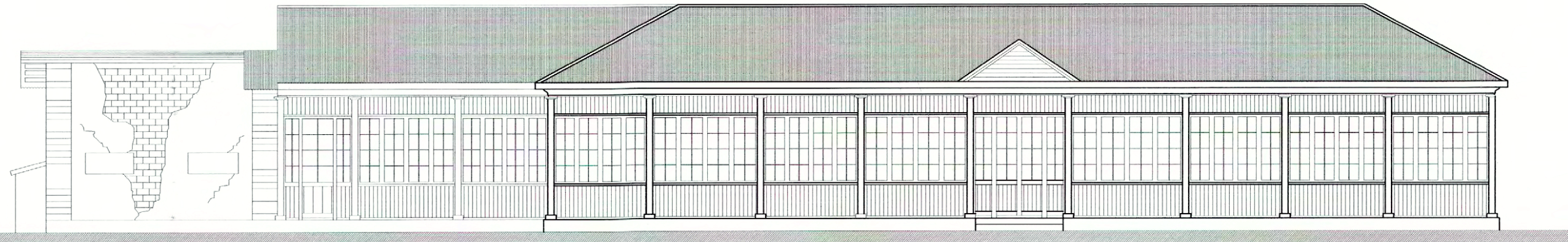
NOTAS:
 1) Plano elaborado en el Consejo de Monumentos Nacionales en base a:
 Plano digital confeccionado por la Dirección de Arquitectura del Ministerio de Obras Públicas, Región Metropolitana, Departamento de Patrimonio, Dibujó Sr. Waldo Bugueños, Noviembre 2004.
 2) Las cotas prevalecen ante el dibujo.



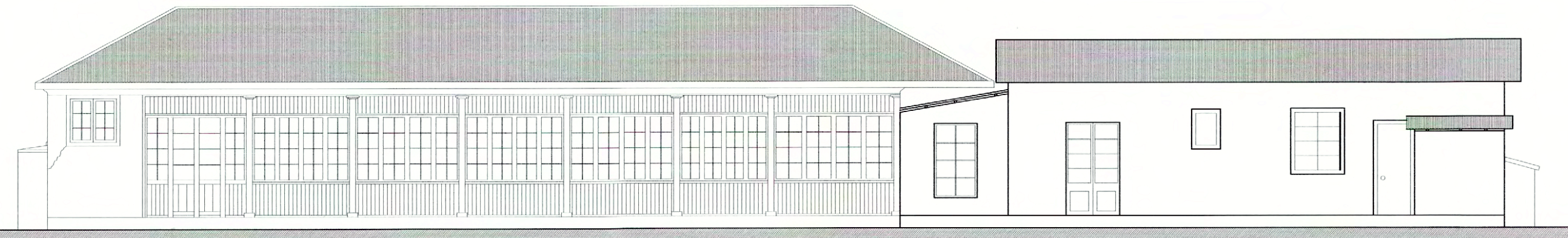
ELEVACIÓN SUR-ORIENTE



ELEVACIÓN NOR-PONIENTE



ELEVACIÓN SUR-PONIENTE



ELEVACIÓN NOR-ORIENTE

MINISTERIO DE EDUCACIÓN
 CONSEJO DE MONUMENTOS NACIONALES

www.monumentos.cl LEY N° 17.288

Categoría de Monumento Nacional:
MONUMENTO HISTÓRICO

**ADUANA EL MANZANO
 SAN JOSÉ DE MAIPO**

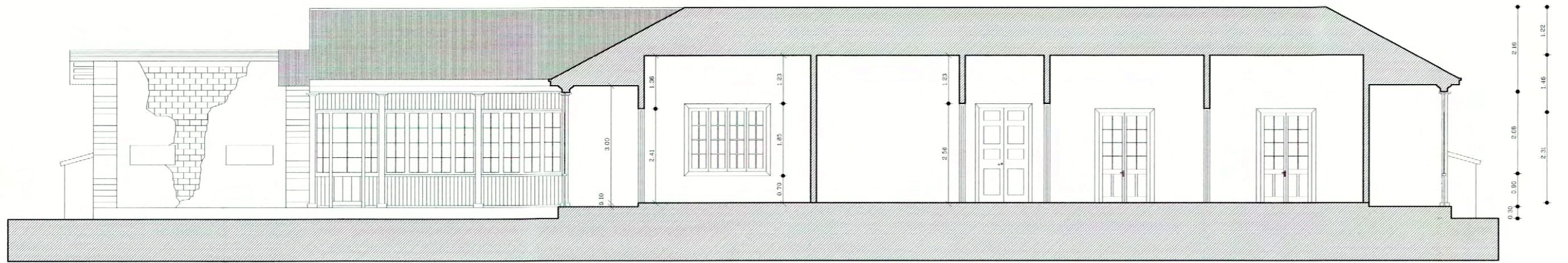
REGIÓN	METROPOLITANA
PROVINCIA	CORDILLERA
COMUNA	SAN JOSÉ DE MAIPO
DIRECCIÓN	CAMINO AL VOLCÁN N° 11.528
LUGAR	EL MANZANO

LÍMITES DEL MONUMENTO HISTÓRICO: SUPERFICIE APROX. DEL POLÍGONO:
 Polígono: A - B - C - D - A. 2.096,16 m²
 Sup. edificada 291,3 m²

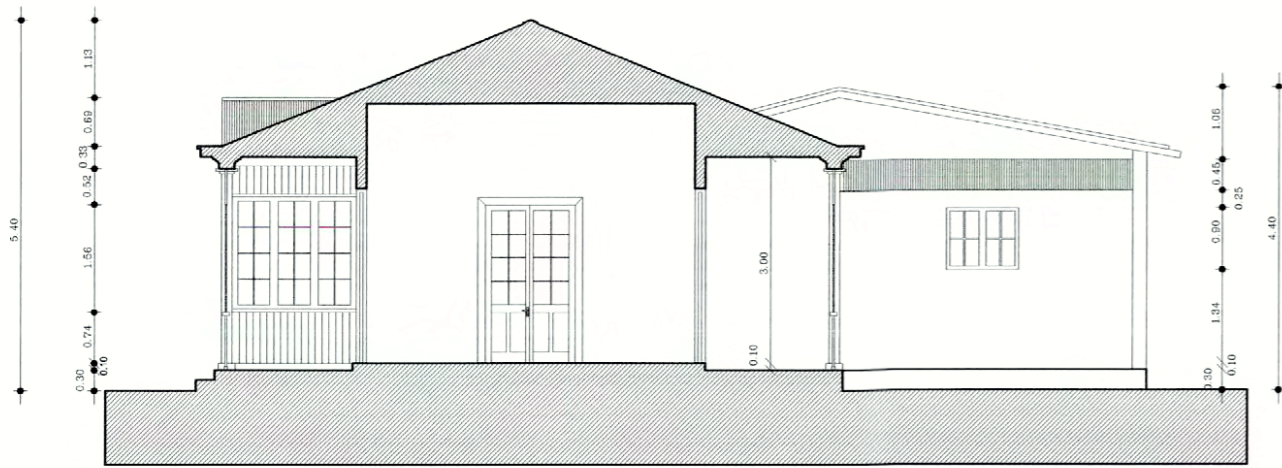
SIMBOLOGÍA - NOMENCLATURA

Materialidad de la Construcción:	
N° de pisos: 1	
Uso Actual: Sin uso	
Dibujó: K. Sánchez	
N° de Roles Afectados: 1	
Decreto N° y fecha de aprobación:	
CONTENIDO: PLANO DE ELEVACIONES	
Escala: 1 / 100	Lámina: 3 de 4 Fecha: 02.08.2004

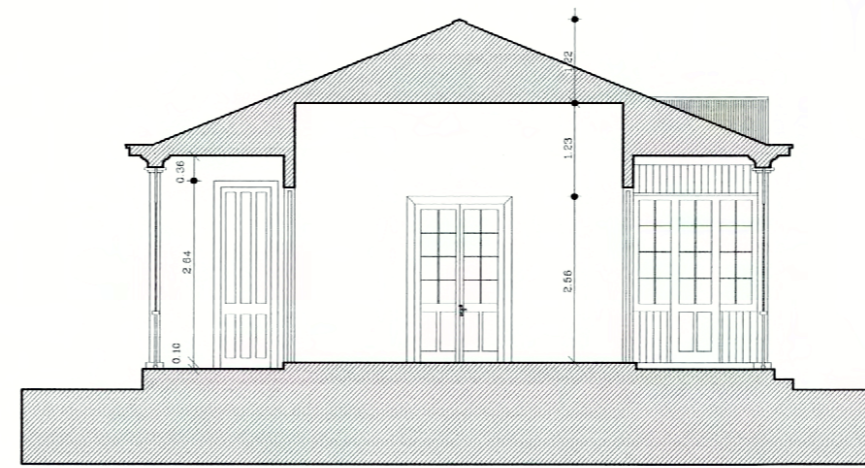
NOTAS:
 1) Plano elaborado en el Consejo de Monumentos Nacionales en base a:
 Plano digital confeccionado por la Dirección de Arquitectura del Ministerio de Obras Públicas, Región Metropolitana, Departamento de Patrimonio, Dibujó Sr. Waldo Bugueños, Noviembre 2004.
 2) Las cotas prevalecen ante el dibujo.



CORTE A-A'







CORTE B-B'



CORTE C-C'



 MINISTERIO DE EDUCACIÓN CONSEJO DE MONUMENTOS NACIONALES www.monumentos.cl LEY N° 17.288	
Categoría de Monumento Nacional: MONUMENTO HISTÓRICO ADUANA EL MANZANO SAN JOSÉ DE MAIPO	
REGIÓN	METROPOLITANA
PROVINCIA	CORDILLERA
COMUNA	SAN JOSÉ DE MAIPO
DIRECCIÓN	CAMINO AL VOLCÁN N° 11.528
LUGAR	EL MANZANO
LÍMITES DEL MONUMENTO HISTÓRICO:	SUPERFICIE APROX. DEL POLÍGONO:
Polígono: A - B - C - D - A.	2.096,16 m ² Sup. edificada 291,3 m ²
SIMBOLOGÍA - NOMENCLATURA	
 Monumento Histórico	
Materialidad de la Construcción:	 Angel Cabeza Monteiro Secretario Ejecutivo Consejo de Monumentos Nacionales
N° de pisos: 1	
Uso Actual: Sin uso	 Karina Allaga Durán Arquitecta Secretaria Ejecutiva Consejo de Monumentos Nacionales
Dibujó: K. Sánchez	
N° de Roles Afectados:	
Decreto N° y fecha de aprobación:	
CONTENIDO:	
PLANO DE CORTES	
Escala: 1 / 100	Lámina: 4 de 4 Fecha: 02.08.2004

PLANO OFICIAL

