



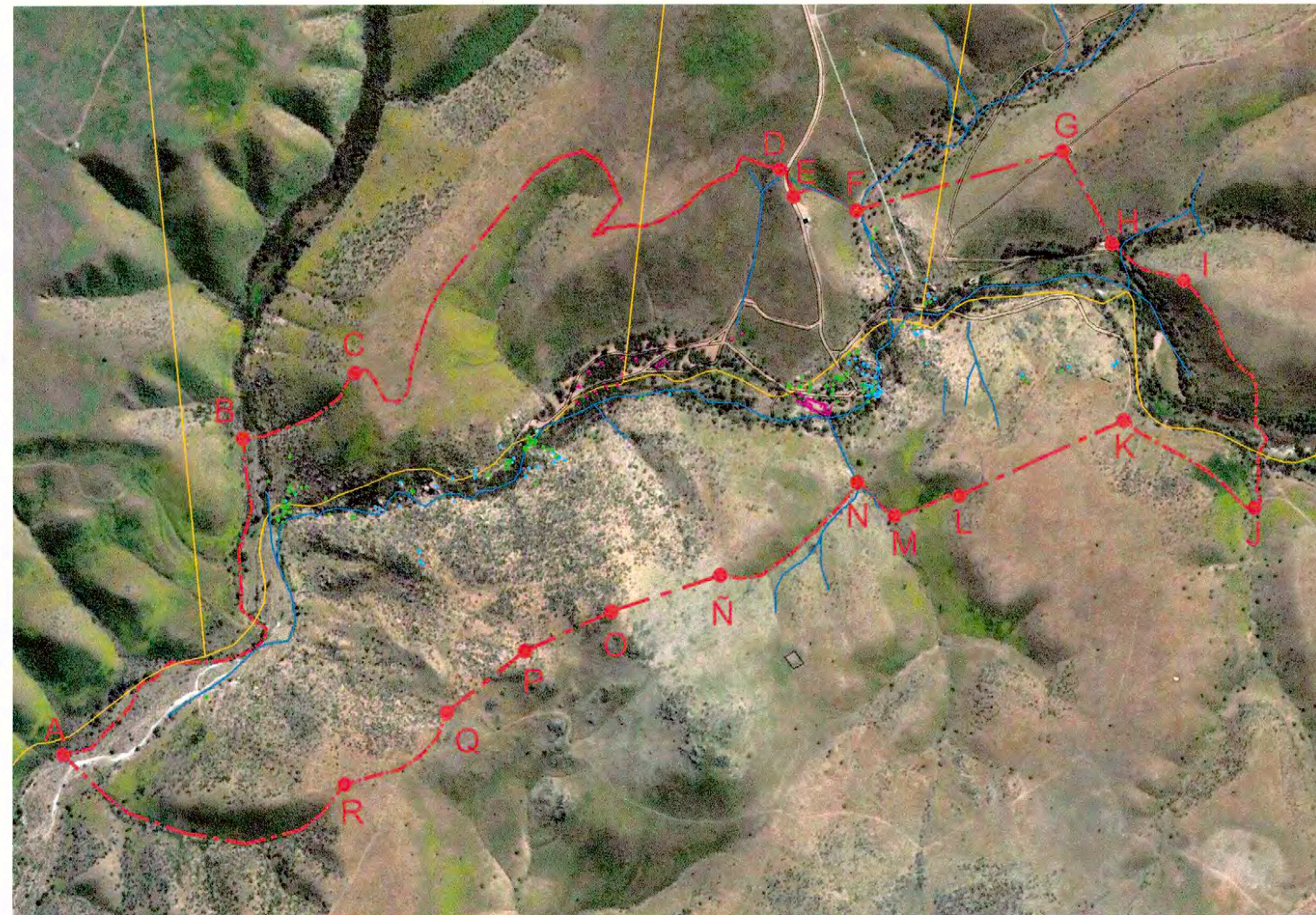
Vista de Petroglifo



Piedra Tacita



Vista panorámica del Valle

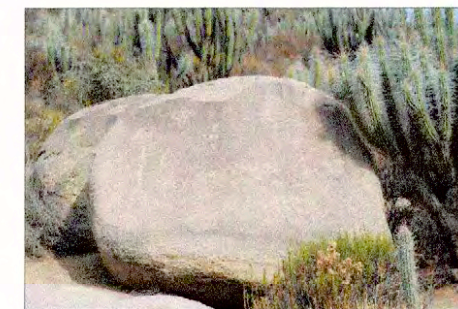


PLANO DE UBICACIÓN
ESCALA GRÁFICA



Memoria Explicativa del Polígono de Límites
A - B - C - D - E - F - G - H - I - J - K - L - M - N - Ñ - O - P - Q - R - A

Tramo	Descripción
A - B	Límite norponiente, línea de pie de cerro.
B - C	Límite norponiente, línea de quebrada.
C - D	Límite norponiente, línea de altas cumbres.
D - E	Límite nororiente, línea de solera oriente de camino existente sin pavimentar.
E - F	Límite nororiente, línea de quebrada.
F - G	Límite norte, proyección desde fin de quebrada hasta cota más alta.
G - H	Límite nororiente, línea proyectada desde cota más alta hasta el fin de la quebrada.
H - I	Límite nororiente, línea que va desde el inicio de la quebrada hasta la cota más alta.
I - J	Límite oriente, línea de quebrada y su proyección hasta el camino que la intersecta.
J - K	Límite surponiente, línea de solera poniente de camino existente sin pavimentar.
K - L	Límite suroriente, línea proyectada entre camino existente sin pavimentar y el inicio de la línea de quebrada.
L - M	Límite suroriente, línea de quebrada.
M - N	Límite surponiente, línea de curso de agua.
N - Ñ	Límite suroriente, línea de pie de cerro.
Ñ - O	Límite suroriente, línea que va desde el inicio de la quebrada hasta la cota más alta.
O - P	Límite suroriente, línea de altas cumbres.
P - Q	Límite suroriente, línea de altas cumbres.
Q - R	Límite suroriente, línea de solera norte de camino existente sin pavimentar.
R - A	Límite sur, línea de pie de cerro y su proyección hasta la línea de quebrada.



Vista de Petroglifo

NOTAS:

Plano elaborado en el Consejo de Monumentos Nacionales en base a:

- Levantamiento topográfico realizado por Leonardo Córdova y Adolfo Aguilera, noviembre 2006
- Planimetría digital "Distribución de Piedras Tacitas y Arte Rupestre" Valle de el Encanto, Investigador responsable Andrés Troncoso
- Levantamiento GPS realizado por la Secretaría Ejecutiva CMN, Junio 2012
- Levantamiento fotográfico realizado por la Secretaría Ejecutiva CMN, Junio 2012
- Las cotas prevalecen por sobre el dibujo, son aproximadas y están expresadas en metros. En caso de fondos de predio, éstos prevalecen por sobre la cota.

(*) Esta información no acredita propiedad



DATOS GENERALES DEL MONUMENTO NACIONAL	
Monumento Nacional	Categoría: MONUMENTO HISTÓRICO
VALLE DE EL ENCANTO	
REGIÓN	COQUIMBO
PROVINCIA	LIMARI
COMUNA	OVALLE
DIRECCIÓN / UBICACIÓN / LUGAR	A 19 Km DE OVALLE

DATOS ESPECÍFICOS DEL MONUMENTO HISTÓRICO	
(*) Propietario(s): Sociedad Agrícola Río Negro Limitada, Hugo Humberto Segovia García, Víctor Andrés Corral Medas, Elío Omar Echea Parada y Agrícola e Inversoras Juan Pablo Limitada, FISCO de Chile. Rut del(los) propietario(s): 69.010.100-9	
Rol SII vigente: 3098-1, 3098-2, 3098-3, 3098-7, 3098-8, 3094-6, 3094-9, 3113-1	
Arquitecto(s) destacado(s):	
Materialidad predominante: Petroglifos	
Año de construcción:	Nº de pisos:
Uso original: de paso y simbólico	
Uso actual: turístico y recreativo	
Valor del bien: Arqueológico - Paisajístico	
Decreto: DS 158	Fecha Decreto: 05 / 02 / 1973
Código: 00108_MH_04301	

ANTECEDENTES DEL PLANO	
Límites Monumento Histórico:	Superficie aprox. del polígono:
Polígono: A-B-C-D-E-F-G-H-I-J- K-L-M-N-O-P-Q-R-A	104,6 ha

Simbología - Nomenclatura:	
● Límites Monumento Histórico	● Piedra Tacita
● Equipamiento	● Arte Rupestre
● Camino de tierra	● Curso de agua (Quebrada)
● Límite proyectado	● Límite proyectado

Erijillo De la Cerda Errázuriz Secretario Ejecutivo Consejo de Monumentos Nacionales	
Profesional responsable: Erika Palacios	
Dibujado por: YGV	Revisado por: DDF
Contenido: Plano de Límites - Fotografías	
Escala: Gráfica	N ↑
Fecha: 14 / 02 / 2013	Lámina: 1 de 1

