



Monumento Nacional
 categoría: **MONUMENTO HISTÓRICO**
SITIO ARQUEOLÓGICO
MONTE VERDE

REGIÓN	LOS LAGOS
PROVINCIA	LLANQUIHUE
COMUNA	PUERTO MONTT
UBICACIÓN	SECTOR DE MONTE VERDE

LÍMITES DEL MONUMENTO HISTÓRICO:	SUPERFICIE APROX. DEL POLÍGONO
Polígono A - B - C - D - E - F - G - H - A.	9 ha

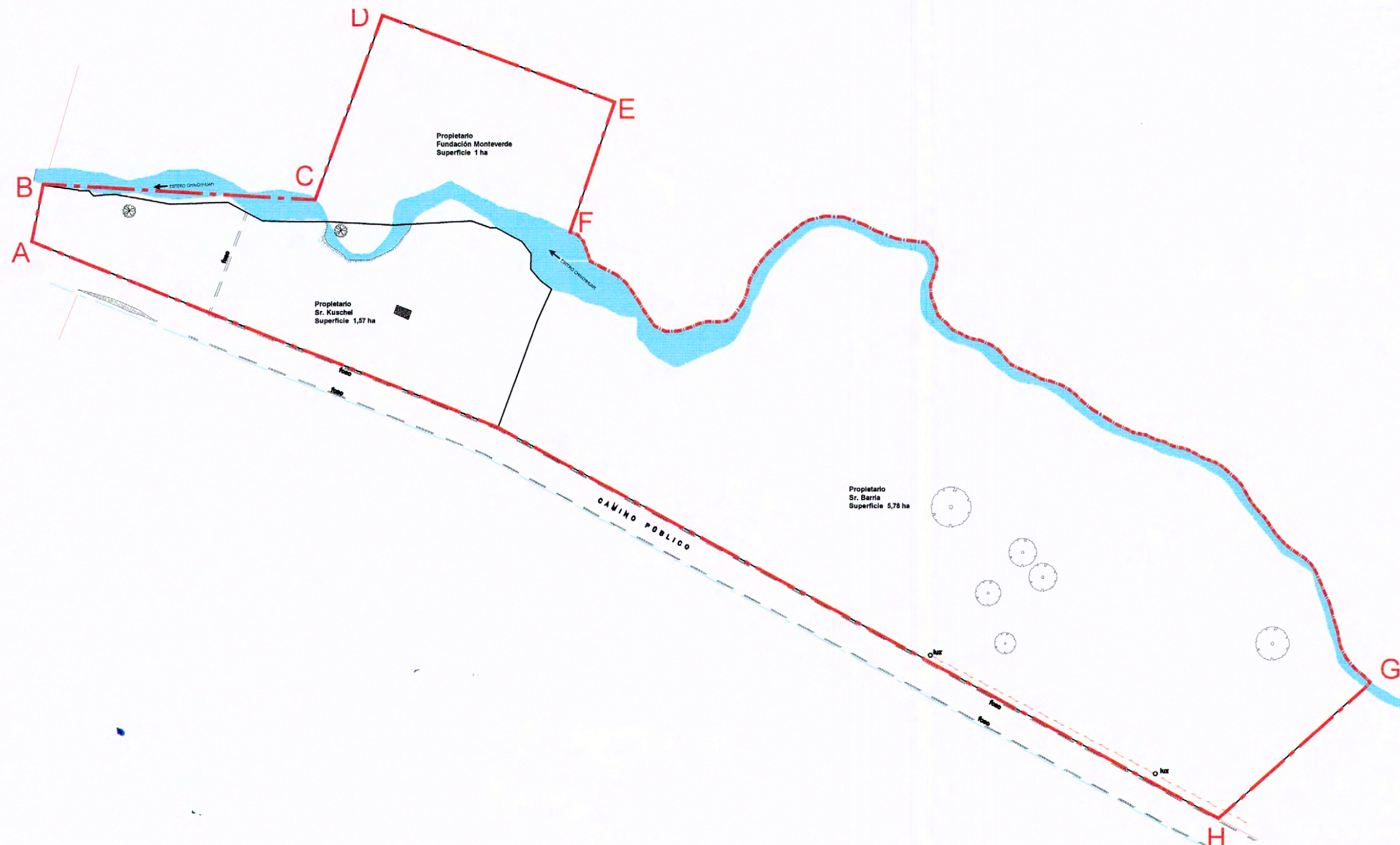
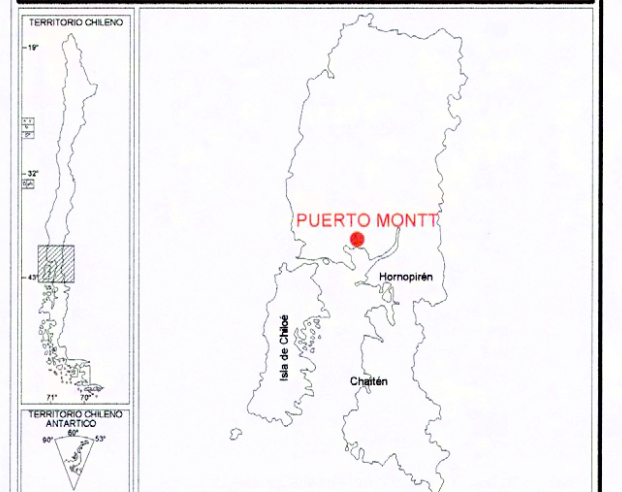
SIMBOLOGÍA - NOMENCLATURA

Límite de Monumento 9 ha

Materialidad de la Construcción:	Decreto N° y fecha de aprobación:
Arquitecto:	DS 722 del 25/10/1990
Año de construcción:	N° de pisos: 2
Propietario:	Uso Actual:
Rut:	
Dibujante: K. Sánchez	N° de Rol Afectado:
Arqueólogo revisor: Daniel Pavlovic B.	

 Oscar Acuña Poblete Secretario Ejecutivo Consejo de Monumentos Nacionales	 Daniel Pavlovic Barbaric Arqueólogo Consejo de Monumentos Nacionales
---	--

CONTENIDO: PLANO DE LÍMITES	
Escala: Gráfica	Lámina: 1 de 1 Fecha: 11.01.2008



NOTA:
 Plano elaborado en el Consejo de Monumentos Nacionales en base a:
 Planimetría digital elaborada por la I. Municipalidad de Puerto Montt, Departamento de SECPLAN, Sr. Ivan Leonhardt, Topógrafo Sr. Rubén Medina, Asistente de Arquitectura Sr. Javier Vera. Abril de 2007.

PLANO OFICIAL