

Hasta 48 cm LT

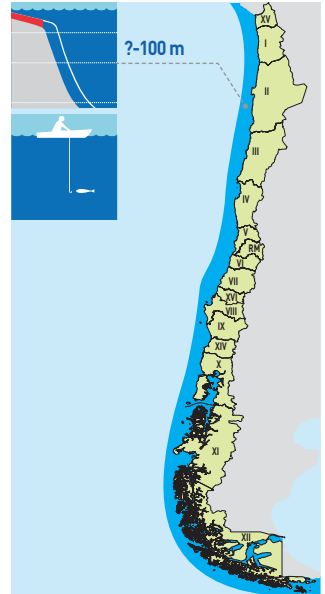


Valenciennes, 1833

Rollizo

Pinguipes chilensis

1. Cuerpo alargado y frente aplastada; de coloración gris oscuro, con el perfil dorsal y ventral casi recto.
2. Presenta 2 bandas longitudinales de manchas claras irregulares sobre la línea lateral.
3. Labio superior grueso y amarillento. Aleta anal única y larga.
4. Aleta dorsal y anal largas; la primera, se origina a la altura del inicio de la aleta pectoral.
5. Pedúnculo caudal robusto. seguido de una truncada aleta.



NE