

Hasta 370 cm LT

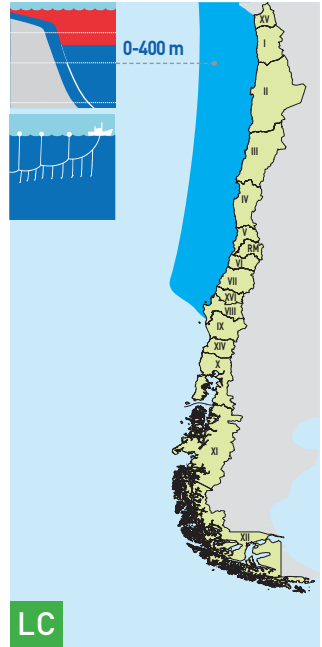


Linnaeus, 1758

Dorado de altura *Coryphaena hippurus*

Otros nombres vernáculos: Dorado, Palometa

1. De coloración dorada: dorso en tonos verdosos y azulados, tornándose a un fuerte amarillo hacia sus lados, hasta alcanzar un vientre más claro.
2. Presenta una sola aleta dorsal, que se extiende desde la altura del ojo hasta casi la aleta caudal.
3. Aletas pectorales miden más de la mitad de la longitud de la cabeza.
4. La aleta caudal es ahorquillada.
5. En los machos mayores a 30 cm, se desarrollan una cresta frontal ósea, que le da el aspecto vertical a la cabeza.



LC