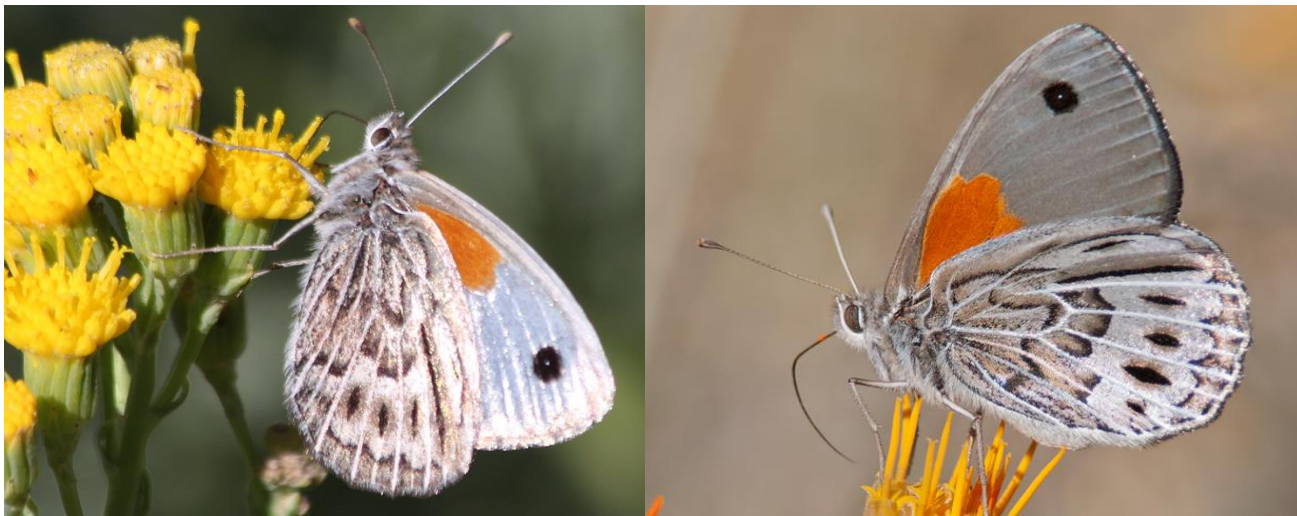


## MARIPOSA PLATEADA



**Nombre científico:**

*Argyrophorus argenteus argenteus*

**Nombre común:**

Mariposa plateada

**Clasificación:**

Familia Nymphalidae.

**Características:** Es sin una de las mariposas más particulares del mundo, por el intenso plateado que caracteriza a los machos. Vuela de diciembre a marzo. En general esta especie se encuentra asociada con plantas de la familia de las gramíneas, en particular con la especie de *Coiron stipa sp.*, la cual ocupa como protección durante los días de frío. También se ha observado a las hembras esconderse entre las hojas de esta especie cuando sienten peligro. Visitan diversas flores, sin embargo se observado una preferencia por aquellas de color amarillo. Su vuelo es muy rápido y generalmente salen a la vista durante la mañana, primero las hembras cerca de las 10 de la mañana, seguidas por los machos una hora después.

**Tamaño:** La envergadura alar de la especie alcanza entre los 40 y 48 mm.

**Aspecto físico:** En las hembras el color es levemente más opaco presentando además un borde marginal color moreno que las diferencia del macho. Respecto a la biología de la especie, se conoce muy poco, pero se sabe que las hembras acostumbran a poner sus huevos sobre las plantas de gramíneas dejándolos caer hacia el interior de ellas para protegerlos, acción que representa una característica muy primitiva entre las mariposas.

**Biología:** Habita las zonas cordilleranas entre los 1200 y 2200 m.s.n.m.

**Distribución geográfica:** Desde Coquimbo hasta Aysén y en Argentina desde Mendoza hasta Rio Negro y Chubut.